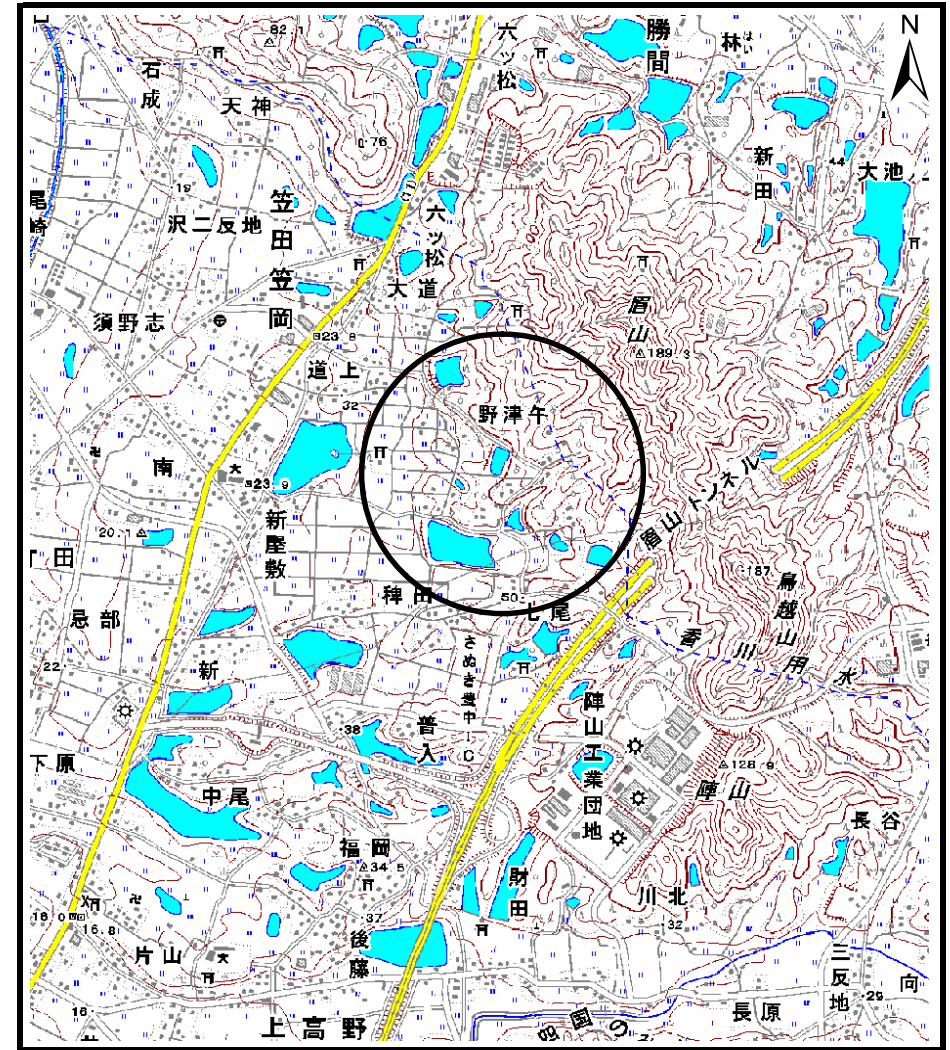


土砂災害警戒区域等の指定の公示に係る図書（その1）



(1/200,000)



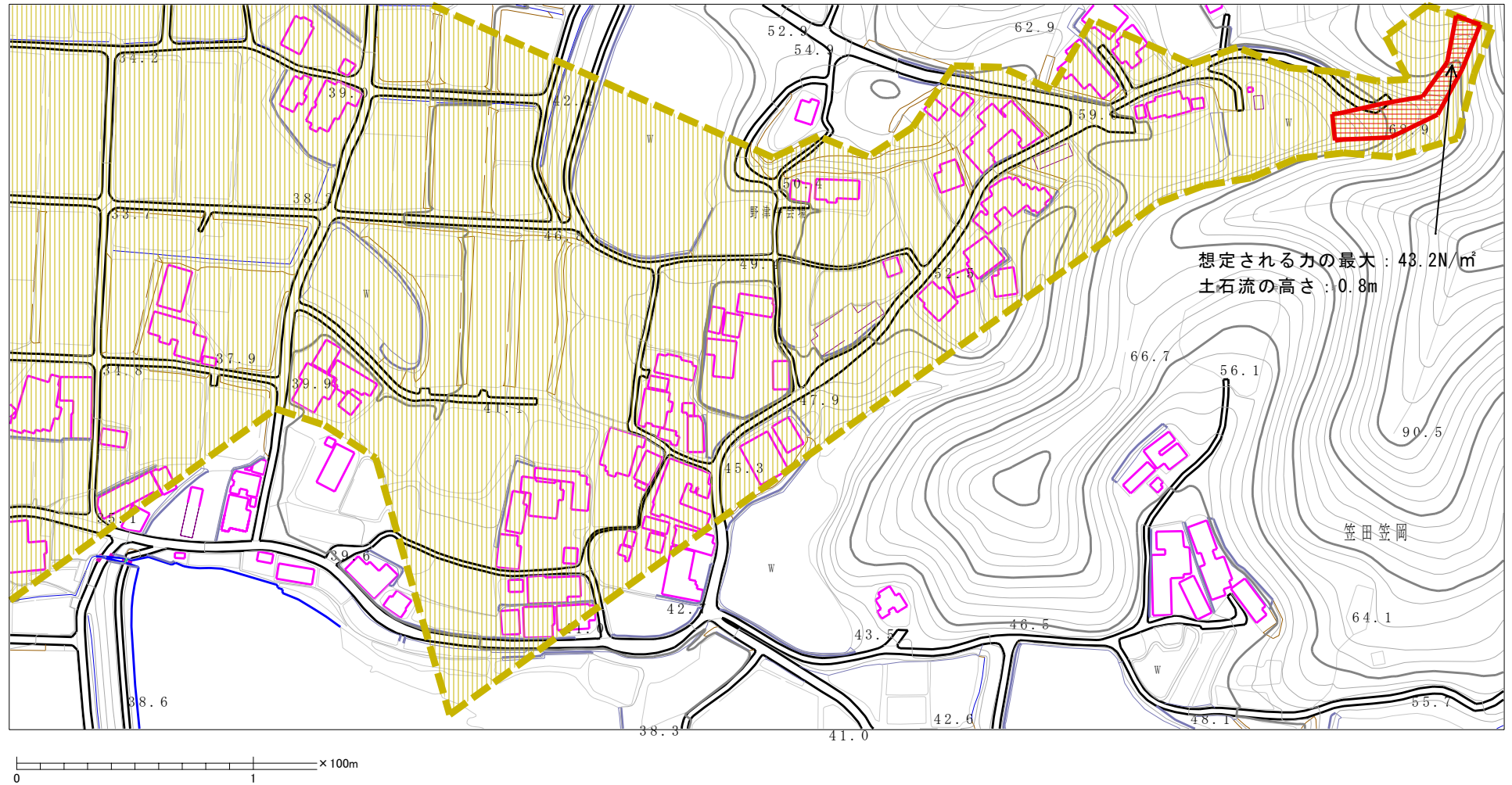
(1/25,000)

様式-1 (土)
土砂災害警戒区域・土砂災害特別警戒区域 位置図

| | |
|---------|---------------|
| 自然現象の種類 | 土石流 |
| 溪流番号 | 39-10-I-1 |
| 溪流名 | 北丸山川 |
| 所在地 | 三豊市豊中町笠田笠岡野津午 |

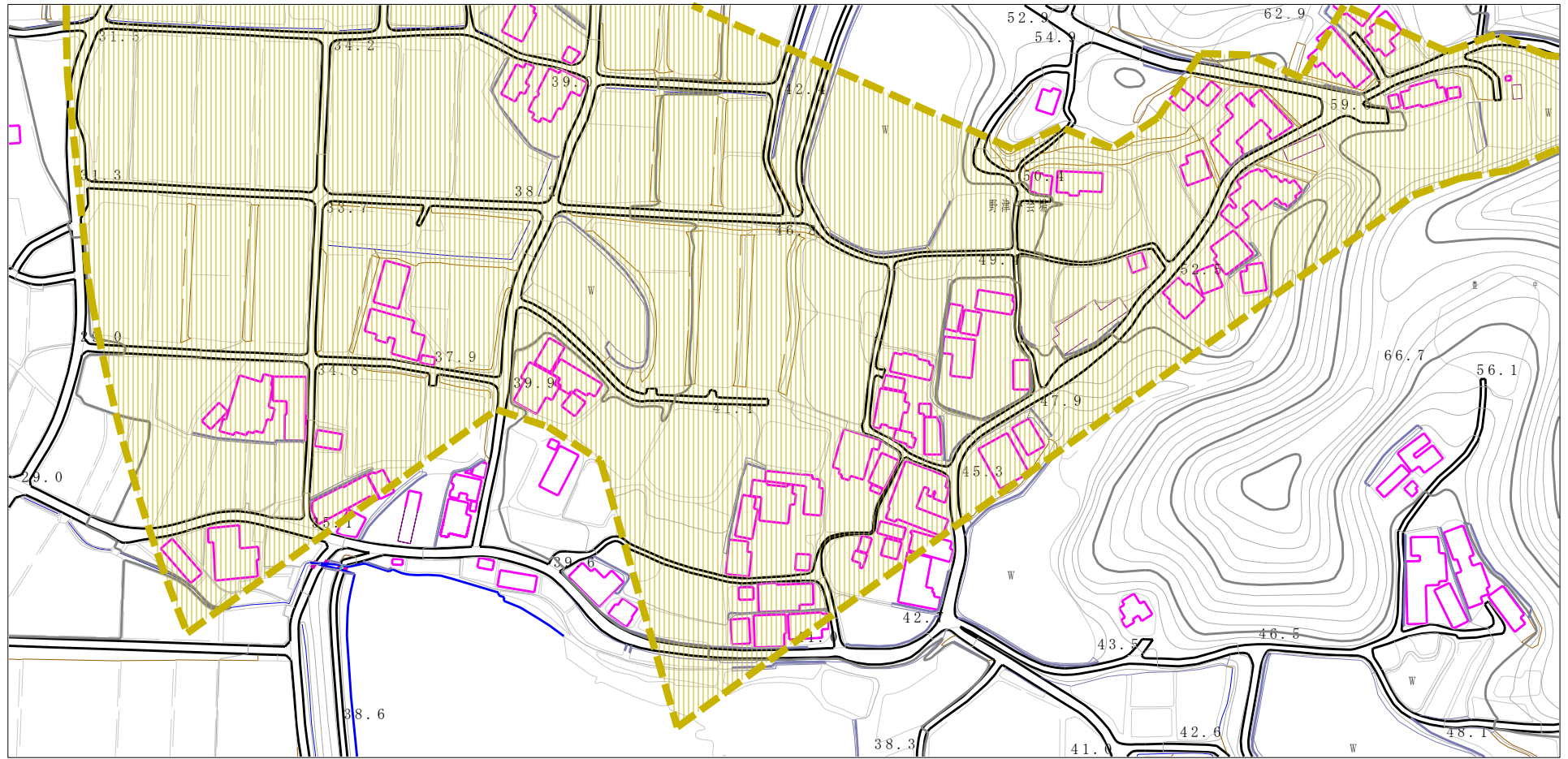
この地図は、国土地理院長の承認を得て、同院発行の数値地図200,000（地図画像）及び数値地図25,000（地図画像）を複製したものである。（認証番号 平20業復 第406号）

土砂災害警戒区域等の指定の公示に係る図書（その2）



| | | | | | | | |
|---------------------------------------|-------------------------|--|------------------------|-------------|------------|------|---------------|
| 様式-2(土) 土砂災害警戒区域・土砂災害特別警戒区域 区域図 | 土砂災害防止法施行令第二条の基準に該当する区域 | | N 縮尺 1:2,500 | 自然現象 の種類 | 土石流 | 溪流番号 | 39-10-I-1 |
| | 土砂災害防止法施行令第三条の基準に該当する区域 | | | 告示番号 | 香川県告示第16号 | 溪流名 | 北丸山川 |
| | その他の区域 | | | 告示年月日 | 平成23年1月18日 | 所在地 | 三豊市豊中町笠田笠岡野津午 |

土砂災害警戒区域等の指定の公示に係る図書（その2）



0 1 × 100m

様式-2(土)

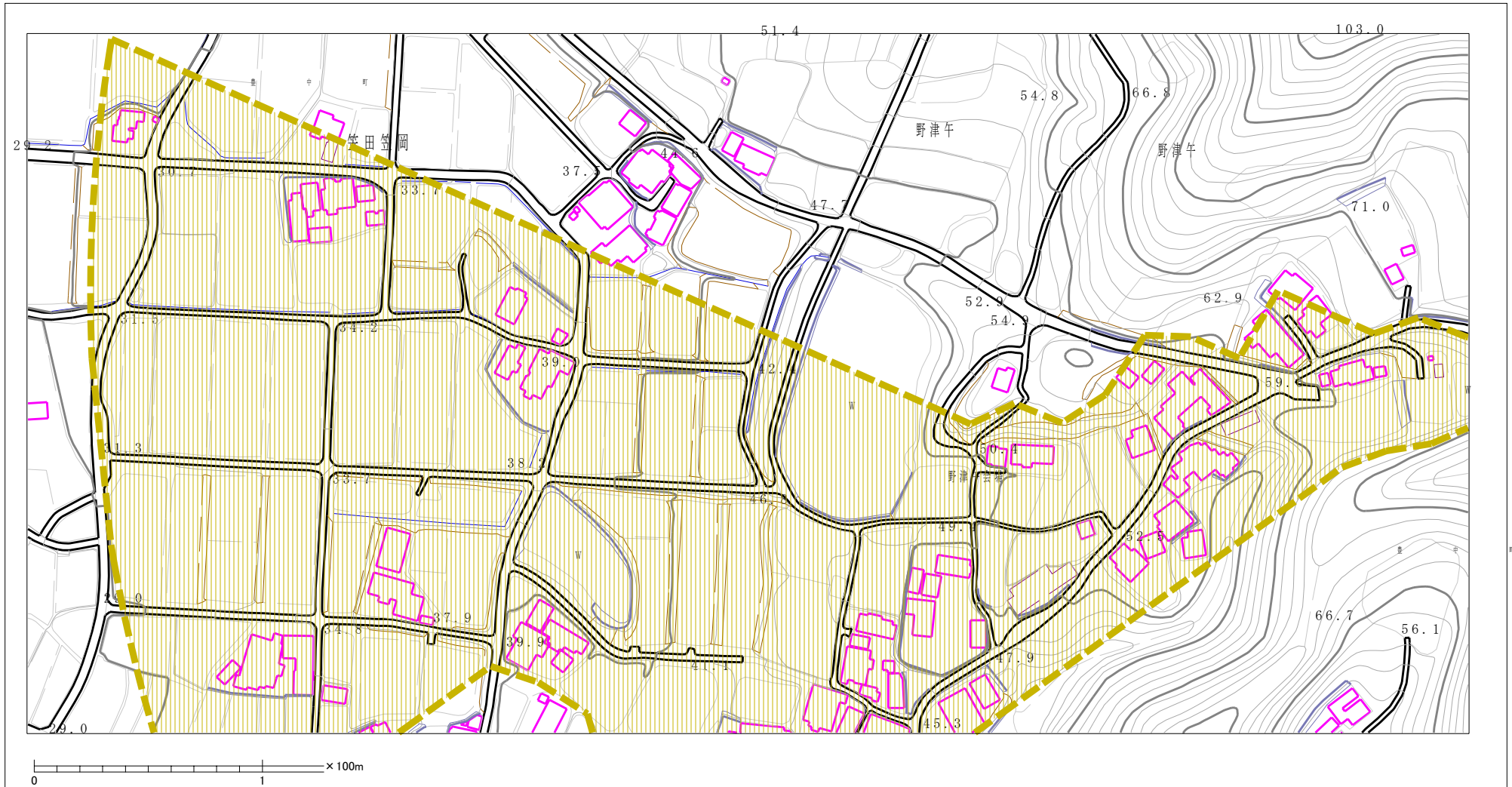
土砂災害警戒区域・土砂災害特別警戒区域
区域図

| | |
|-------------------------|--|
| 土砂災害防止法施行令第二条の基準に該当する区域 | |
| 土砂災害防止法施行令第三条の基準に該当する区域 | |
| その他の区域 | |

N
縮尺
1:2,500

| | | | |
|---------|------------|------|---------------|
| 自然現象の種類 | 土石流 | 溪流番号 | 39-10-I-1 |
| 告示番号 | 香川県告示第16号 | 溪流名 | 北丸山川 |
| 告示年月日 | 平成23年1月18日 | 所在地 | 三豊市豊中町笠田笠岡野津午 |

土砂災害警戒区域等の指定の公示に係る図書（その2）



| | | | | | | | |
|--|-------------------------|--|------------------------|---------|------------|------|---------------|
| 様式-2(土) 土砂災害警戒区域・土砂災害特別警戒区域図 | 土砂災害防止法施行令第二条の基準に該当する区域 | | N 縮尺 1:2,500 | 自然現象の種類 | 土石流 | 溪流番号 | 39-10-I-1 |
| | 土砂災害防止法施行令第三条の基準に該当する区域 | | | 告示番号 | 香川県告示第16号 | 溪流名 | 北丸山川 |
| | その他の区域 | | | 告示年月日 | 平成23年1月18日 | 所在地 | 三豊市豊中町笠田笠岡野津午 |