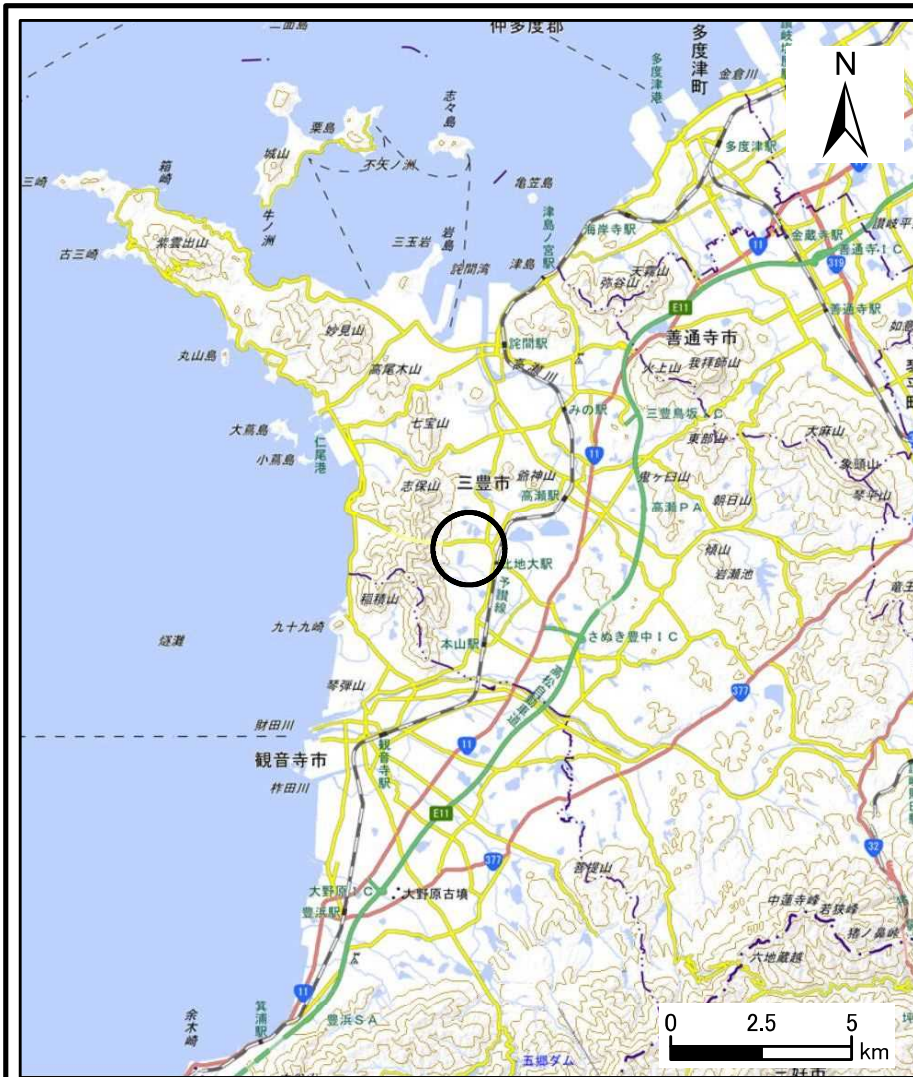
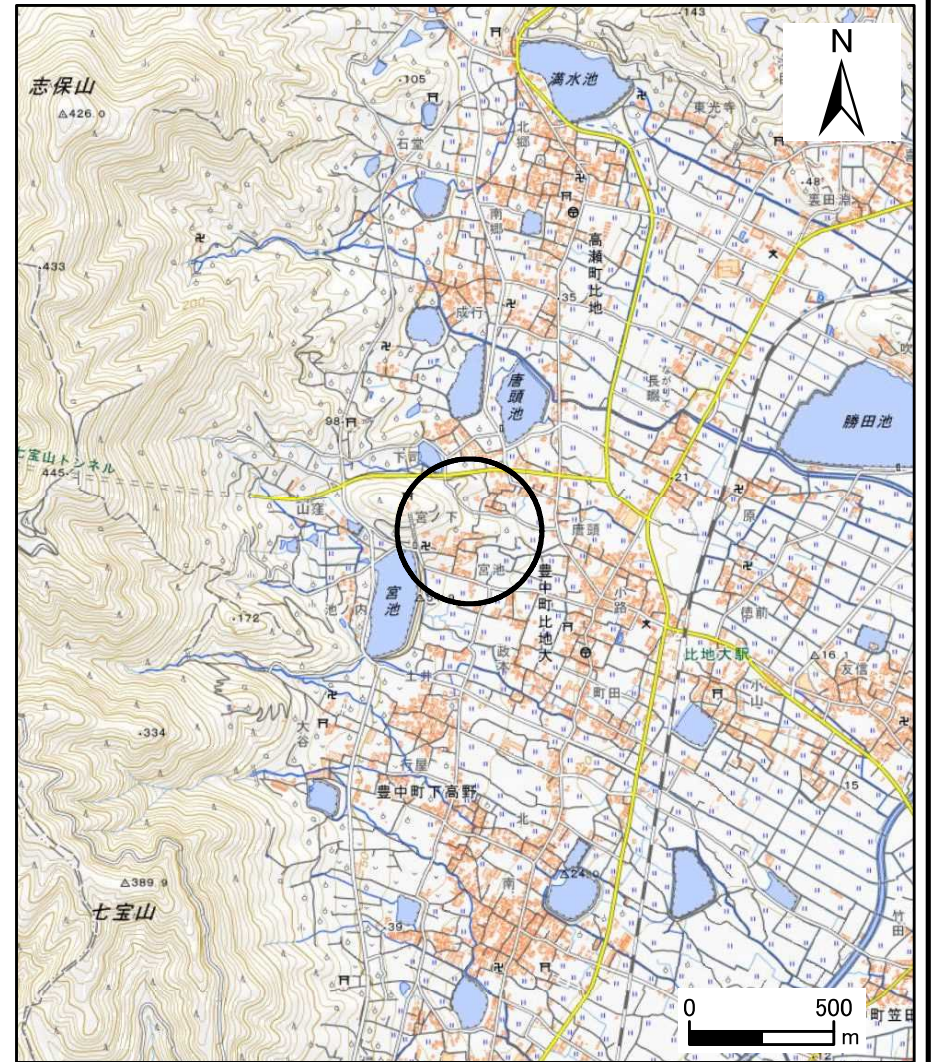


土砂災害警戒区域等の指定の公示に係る図書（その1）



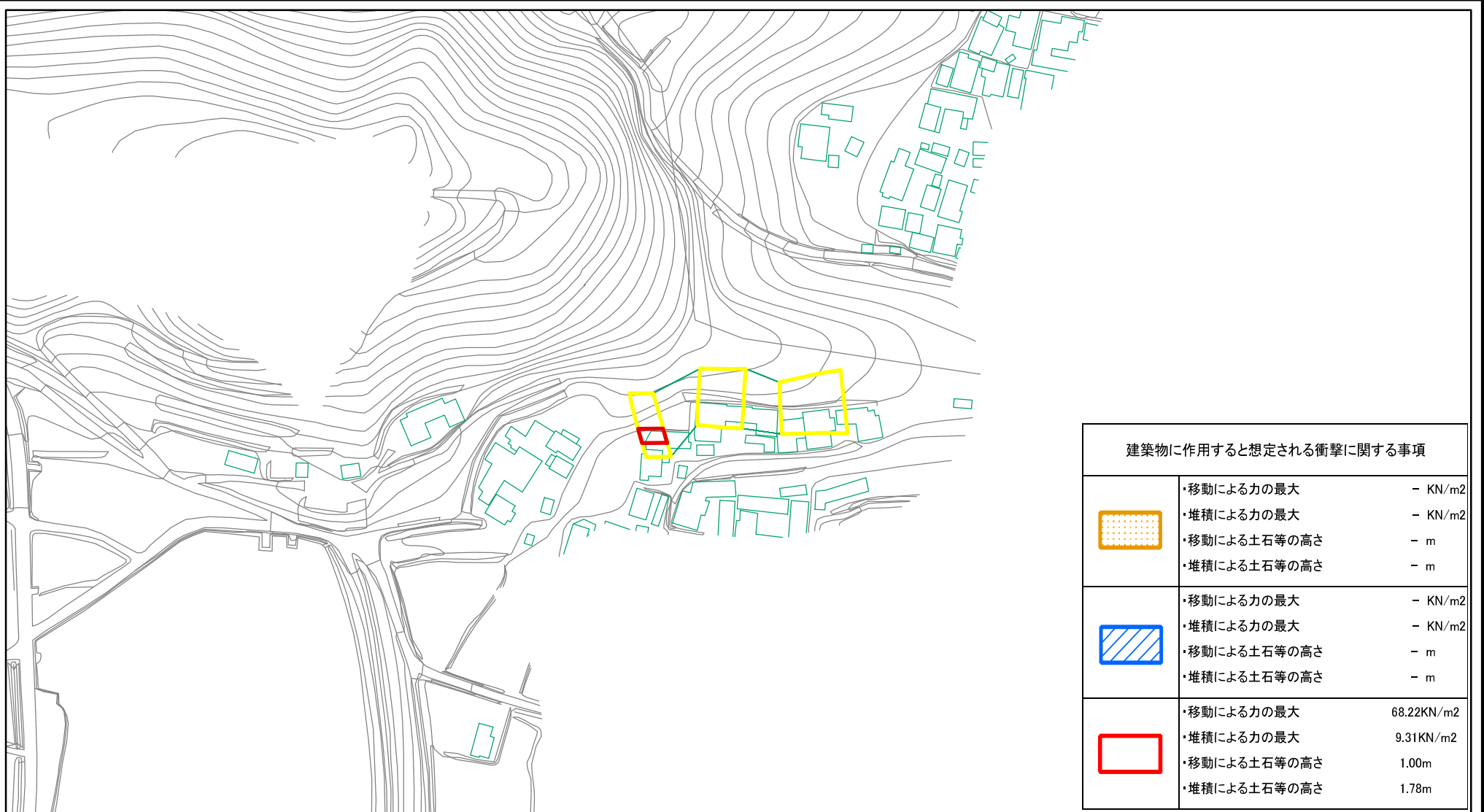
1:200,000



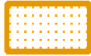


1:25,000




様式-1(急) 土砂災害警戒区域・土砂災害特別警戒区域 位置図	自然現象の種類	急傾斜地の崩壊
	箇所番号	II-2693
	箇所名	宮の下(1)
	所在地	三豊市豊中町比地大

土砂災害警戒区域等の指定の公示に係る図書(その2)



0 25 50 100
m

建築物に作用すると想定される衝撃に関する事項	
	<ul style="list-style-type: none"> ・移動による力の最大 - KN/m² ・堆積による力の最大 - KN/m² ・移動による土石等の高さ - m ・堆積による土石等の高さ - m
	<ul style="list-style-type: none"> ・移動による力の最大 - KN/m² ・堆積による力の最大 - KN/m² ・移動による土石等の高さ - m ・堆積による土石等の高さ - m
	<ul style="list-style-type: none"> ・移動による力の最大 68.22KN/m² ・堆積による力の最大 9.31KN/m² ・移動による土石等の高さ 1.00m ・堆積による土石等の高さ 1.78m

様式-2(急) 土砂災害警戒区域・土砂災害特別警戒区域 区域図(その1)	土砂災害防止法施行令第二条の基準に該当する区域		N 縮尺 1:2,500	自然現象の種類	急傾斜地の崩壊	箇所番号	II-2693
	土砂災害防止法施行令第三条の基準に該当する区域			告示番号	香川県告示第208号	箇所名	宮の下(1)
	それ以外の区域			告示年月日	令和4年7月15日	所在地	三豊市豊中町比地大