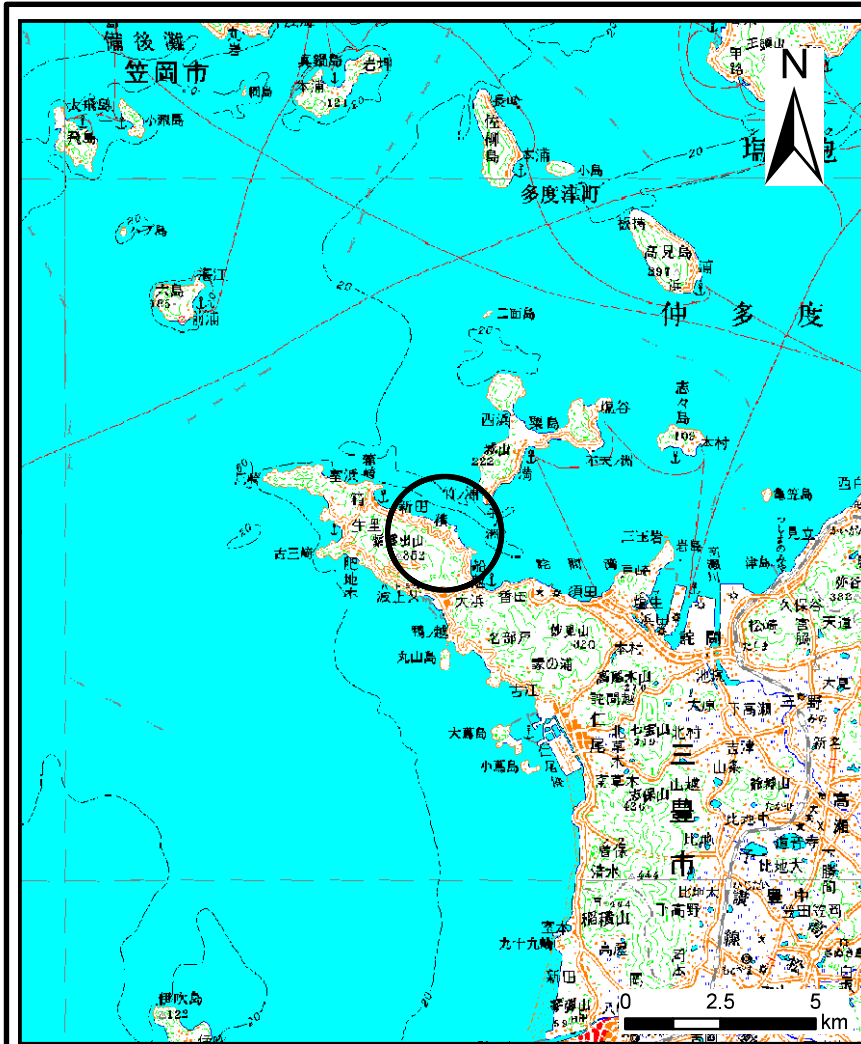
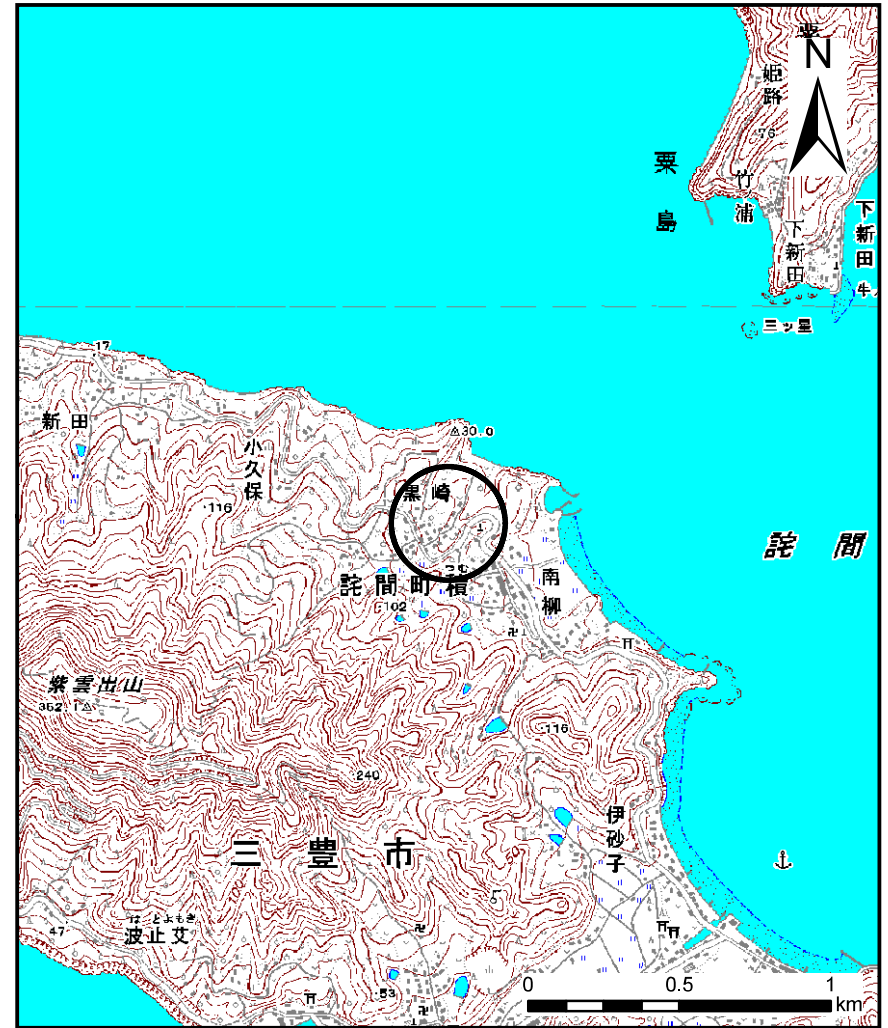


土砂災害警戒区域等の指定の公示に係る図書(その1)



(1/200,000)

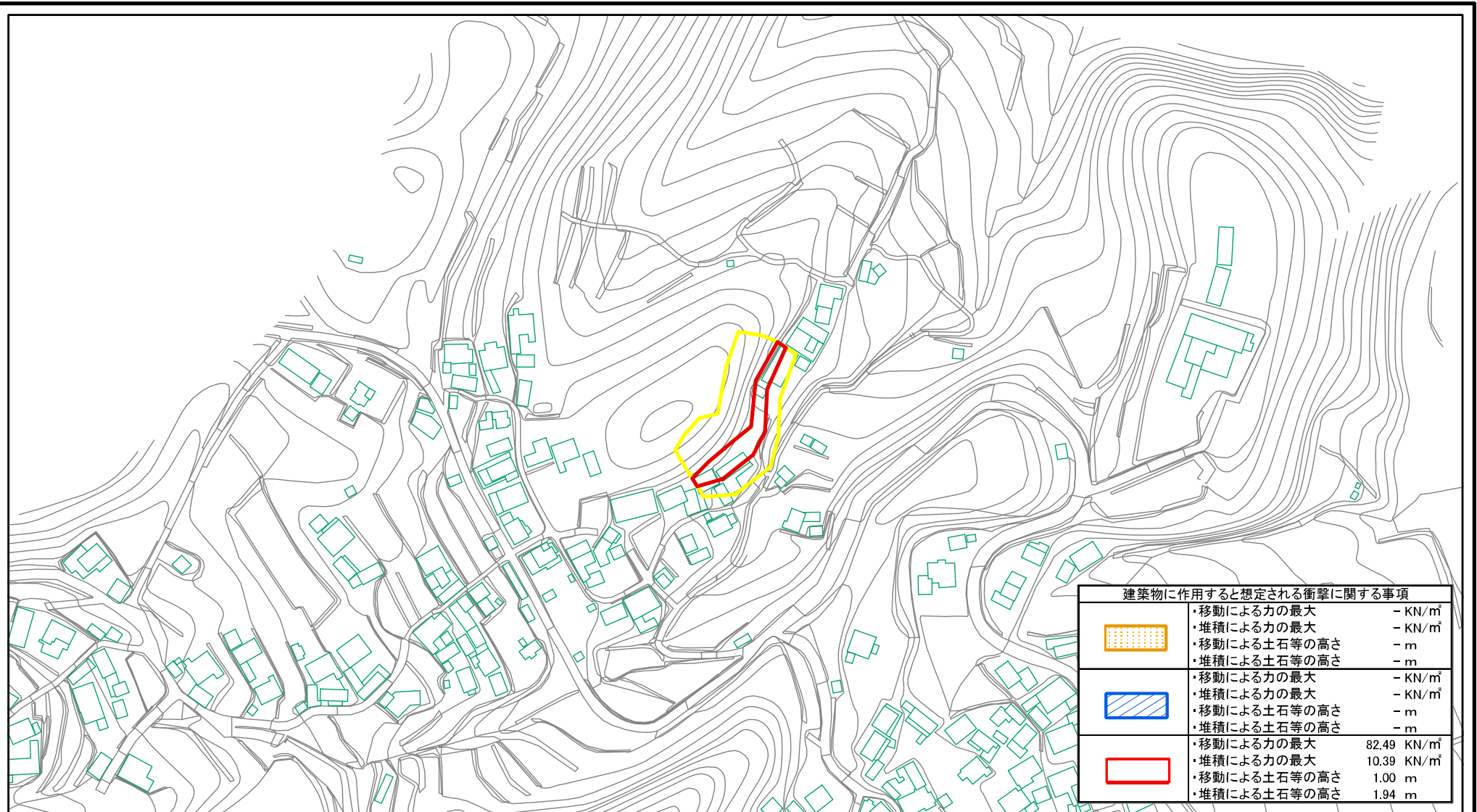


(1/25,000)

様式-1(急) 土砂災害警戒区域・土砂災害特別警戒区域 位置図	自然現象の種類	急傾斜地の崩壊
	箇所番号	I-954
	箇所名	積北郷
	所在地	三豊市詫間町積

この地図は、国土地理院長の承認を得て、同院発行の数値地図200000(地図画像)及び数値地図25000(地図画像)を複製したものである。(承認番号 平21業複、第50号)

土砂災害警戒区域等の指定の公示に係る図書(その2)



建築物に作用すると想定される衝撃に関する事項		
[Orange dotted box]	・移動による力の最大	- KN/m ²
	・堆積による力の最大	- KN/m ²
[Blue hatched box]	・移動による土石等の高さ	- m
	・堆積による土石等の高さ	- m
[Red box]	・移動による力の最大	- KN/m ²
	・堆積による力の最大	- KN/m ²
	・移動による土石等の高さ	- m
	・堆積による土石等の高さ	- m
[Red box]	・移動による力の最大	82.49 KN/m ²
	・堆積による力の最大	10.39 KN/m ²
	・移動による土石等の高さ	1.00 m
	・堆積による土石等の高さ	1.94 m

0 25 50 100
m

様式-2(急) 土砂災害警戒区域・土砂災害特別警戒区域 区域図	土砂災害防止法施行令第二条の基準に該当する区域	[Yellow box]	N ↑ 縮尺 1:2,500	自然現象の種類	急傾斜地の崩壊	箇所番号	I-954
	土砂災害防止法施行令第三条の基準に該当する区域	[Orange dotted box]		告示番号	香川県告示第90号	箇所名	積北郷
	それ以外の区域	[Red box]	告示年月日	平成26年2月28日	所在地	三豊市詫間町積	