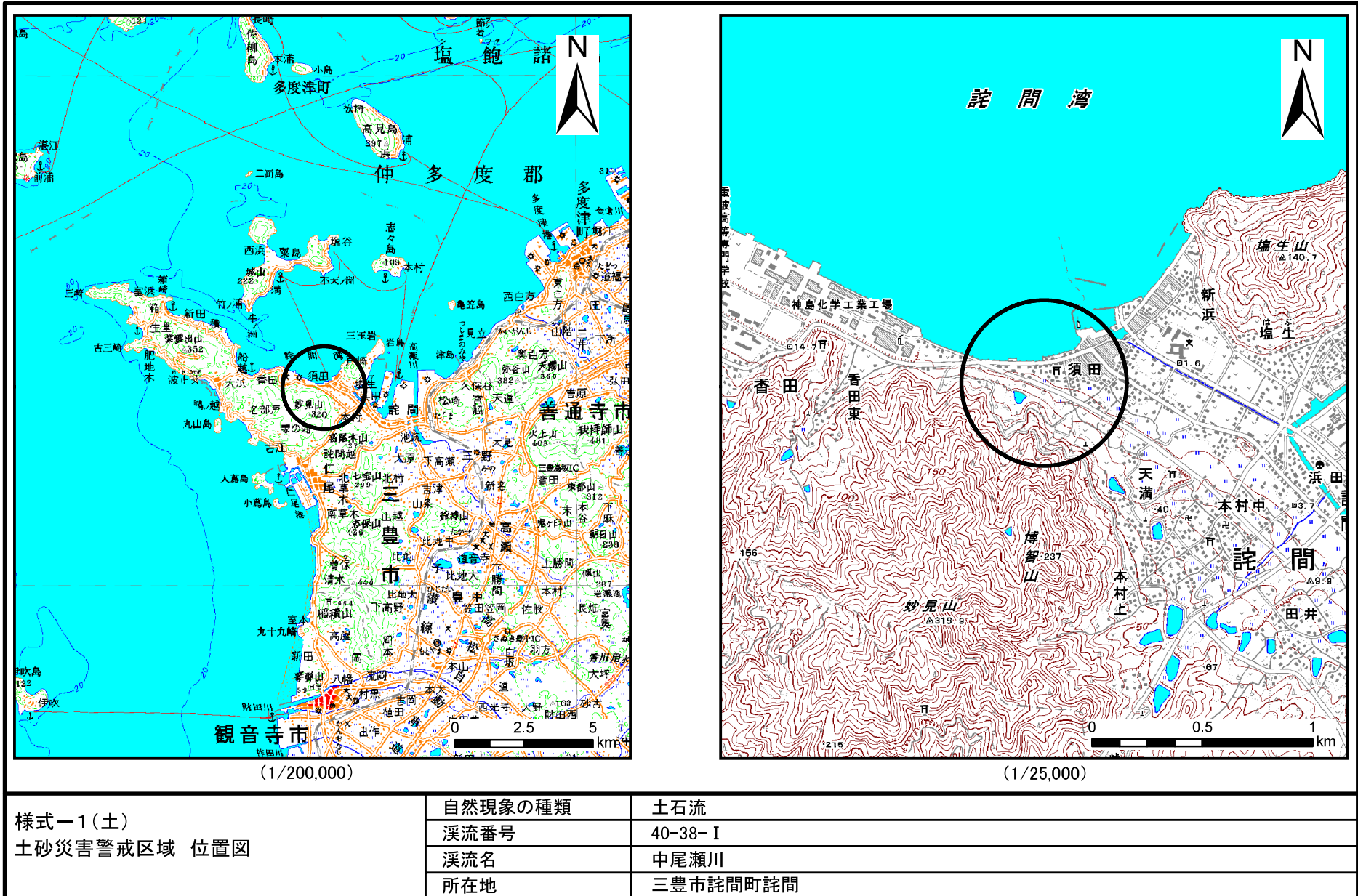
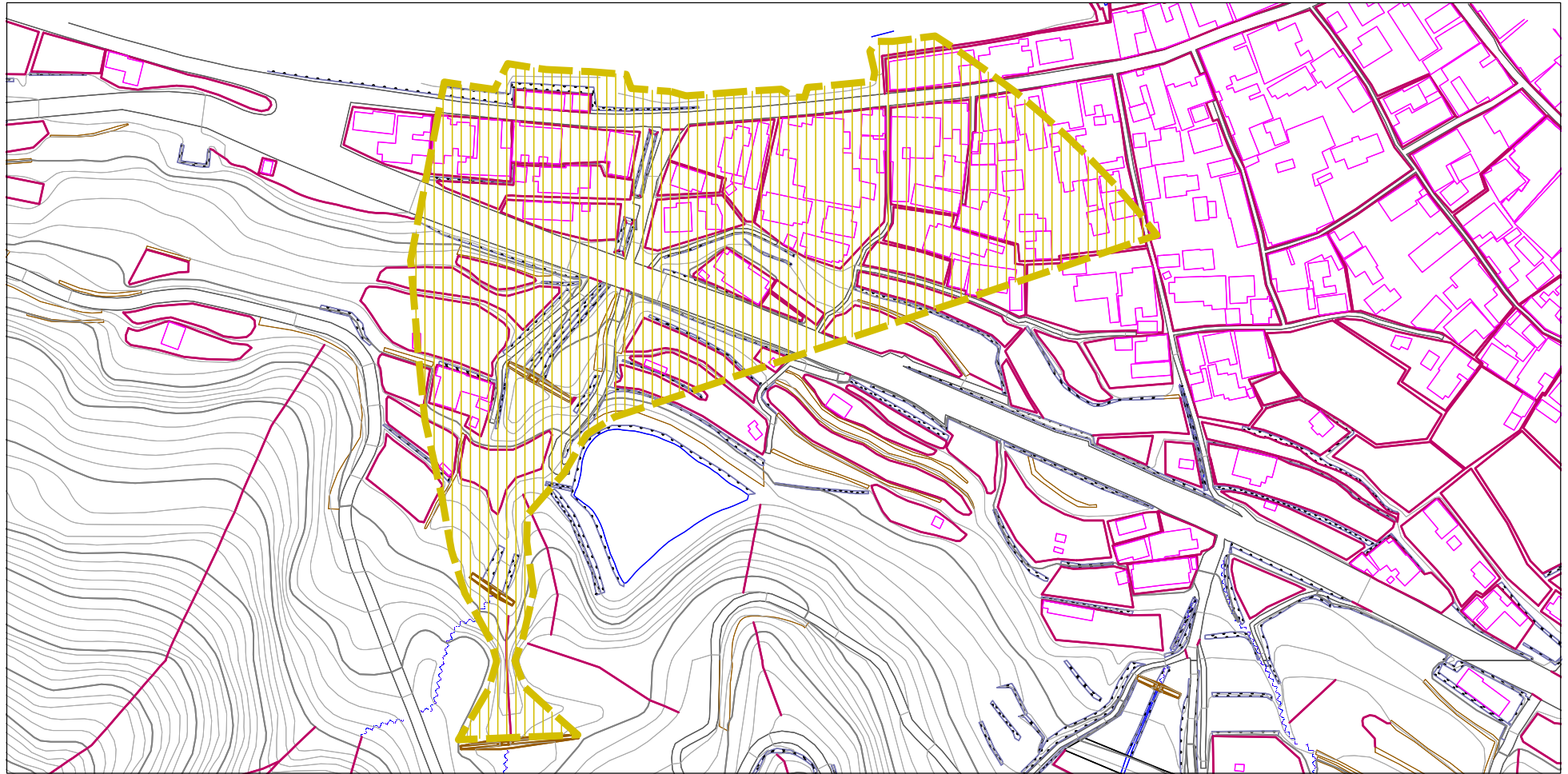


# 土砂災害警戒区域の指定の公示に係る図書(その1)



この地図は、国土地理院長の承認を得て、同院発行の数値地図200000(地図画像)及び数値地図25000(地図画像)を複製したものである。(承認番号 平21業複、第50号)

## 土砂災害警戒区域の指定の公示に係る図書(その2)



0 100 m

様式-2(土)

土砂災害警戒区域 区域図

土砂災害防止法施行令第二条の基準に該当する区域



縮尺  
1:2,500

自然現象の種類	土石流	溪流番号	40-38-I
告示番号	香川県告示第90号	溪流名	中尾瀬川
告示年月日	平成26年2月28日	所在地	三豊市詫間町詫間