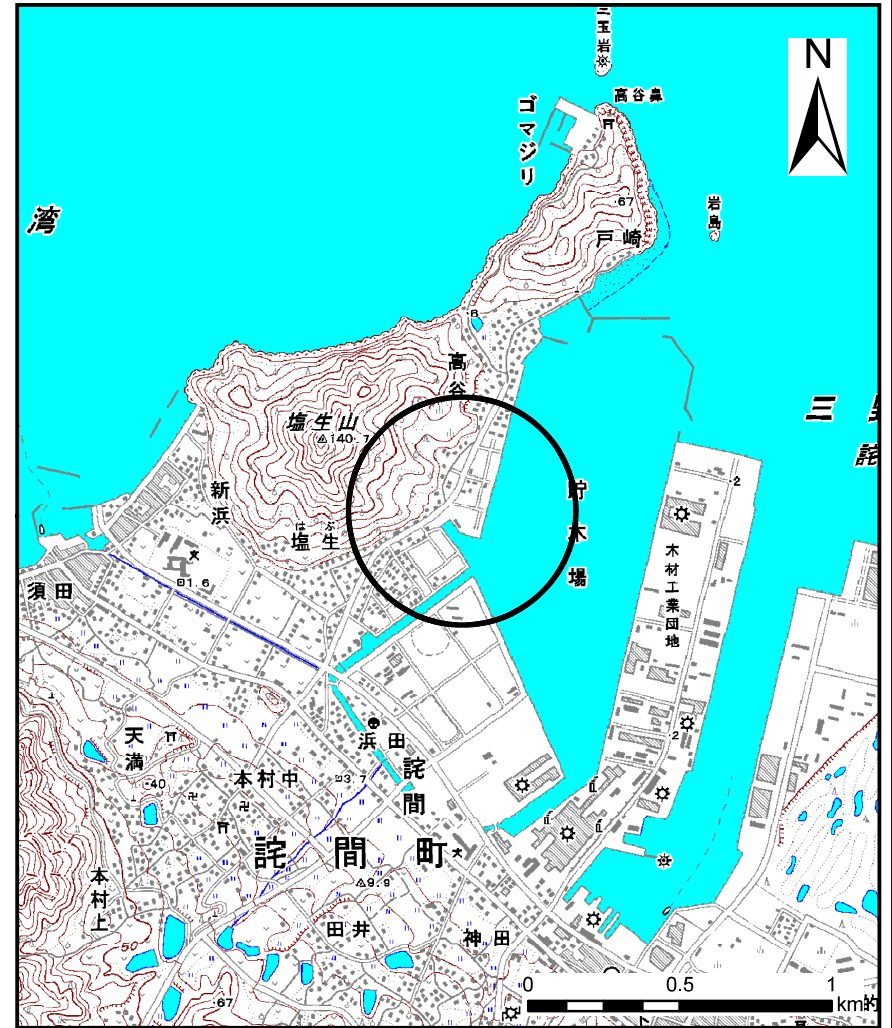
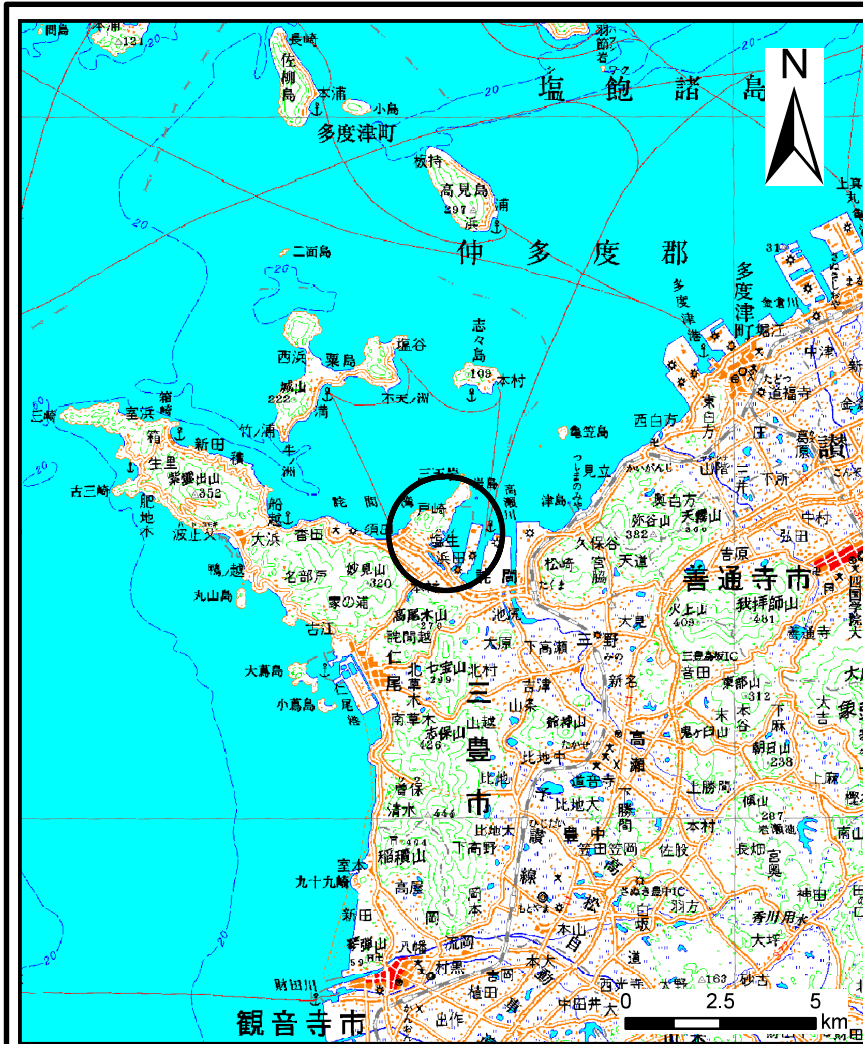


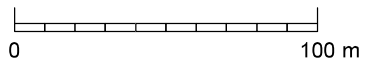
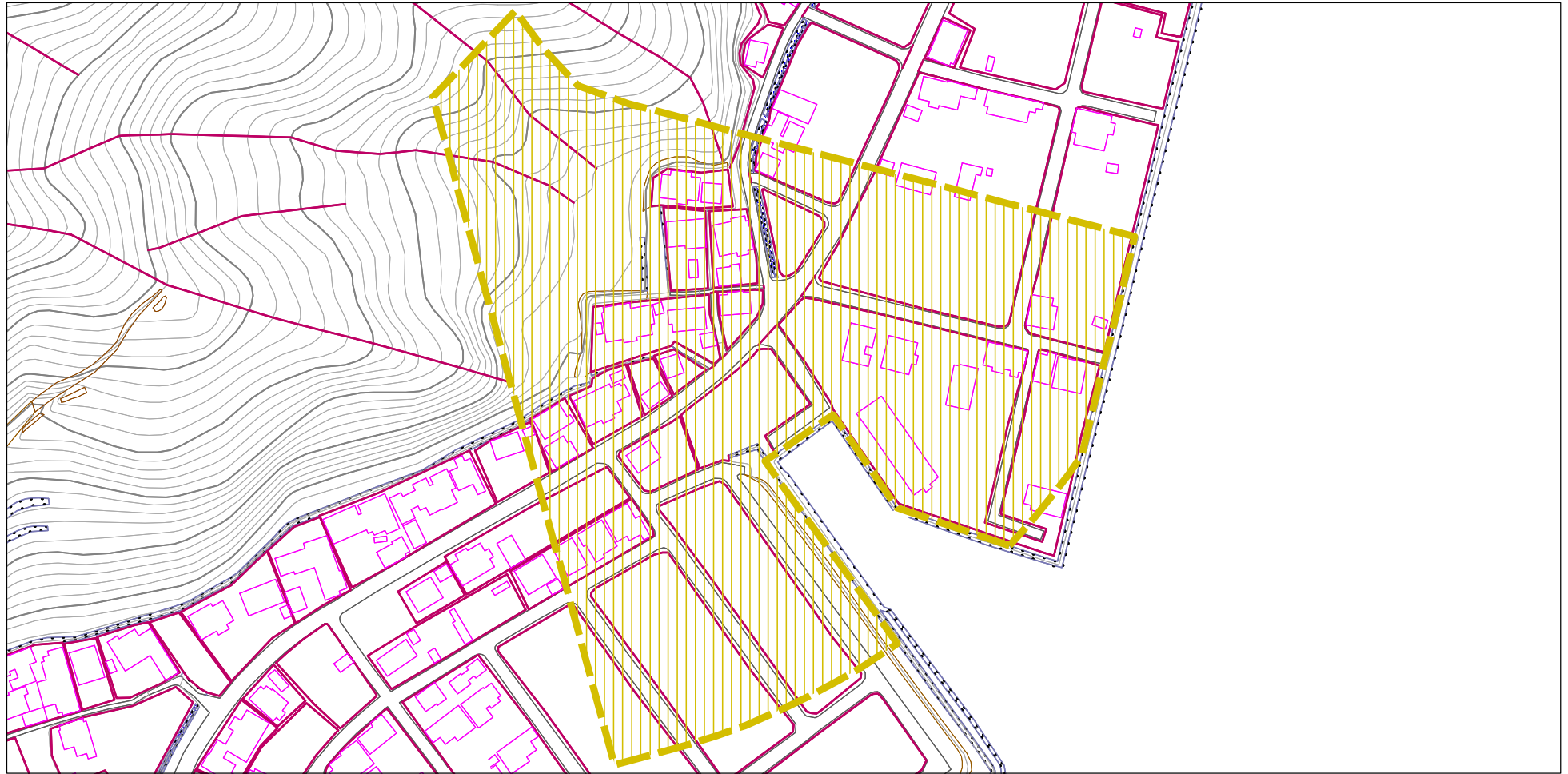
土砂災害警戒区域の指定の公示に係る図書(その1)



| | | |
|-------------------------|---------|-------------|
| 様式-1(土) 土砂災害警戒区域 位置図 | 自然現象の種類 | 土石流 |
| | 溪流番号 | 40-34- I -2 |
| | 溪流名 | 城ヶ谷川 |
| | 所在地 | 三豊市詫間町詫間 |

この地図は、国土地理院長の承認を得て、同院発行の数値地図200000(地図画像)及び数値地図25000(地図画像)を複製したものである。(承認番号 平21業複、第50号)

土砂災害警戒区域の指定の公示に係る図書(その2)



| | | | | | |
|-------------------------|-------------------------|--|---------------|---------------------|---------------------|
| 様式-2(土) 土砂災害警戒区域 区域図 | 土砂災害防止法施行令第二条の基準に該当する区域 | | N | 自然現象の種類 土石流 | 溪流番号 40-34- I -2 |
| | | | 縮尺 1:2,500 | 告示番号 香川県告示第90号 | 溪流名 城ヶ谷川 |
| | | | | 告示年月日 平成26年2月28日 | 所在地 三豊市詫間町詫間 |