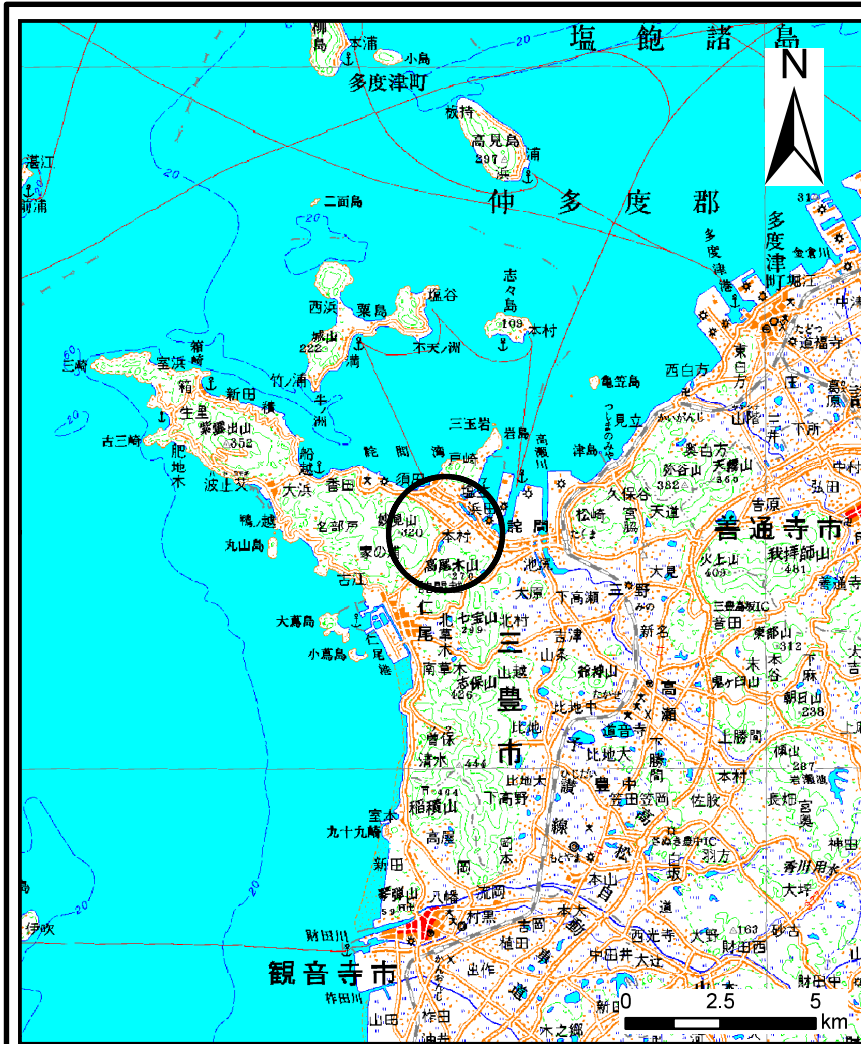
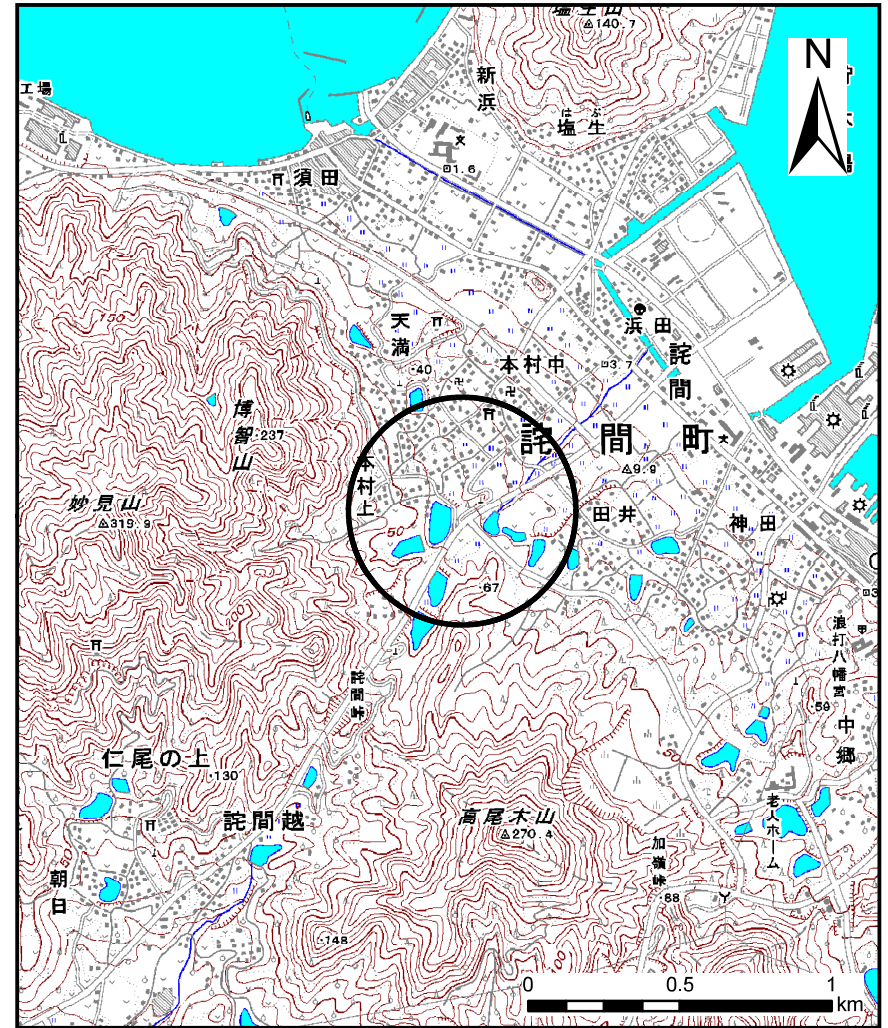


土砂災害警戒区域等の指定の公示に係る図書(その1)



(1/200,000)



(1/25,000)

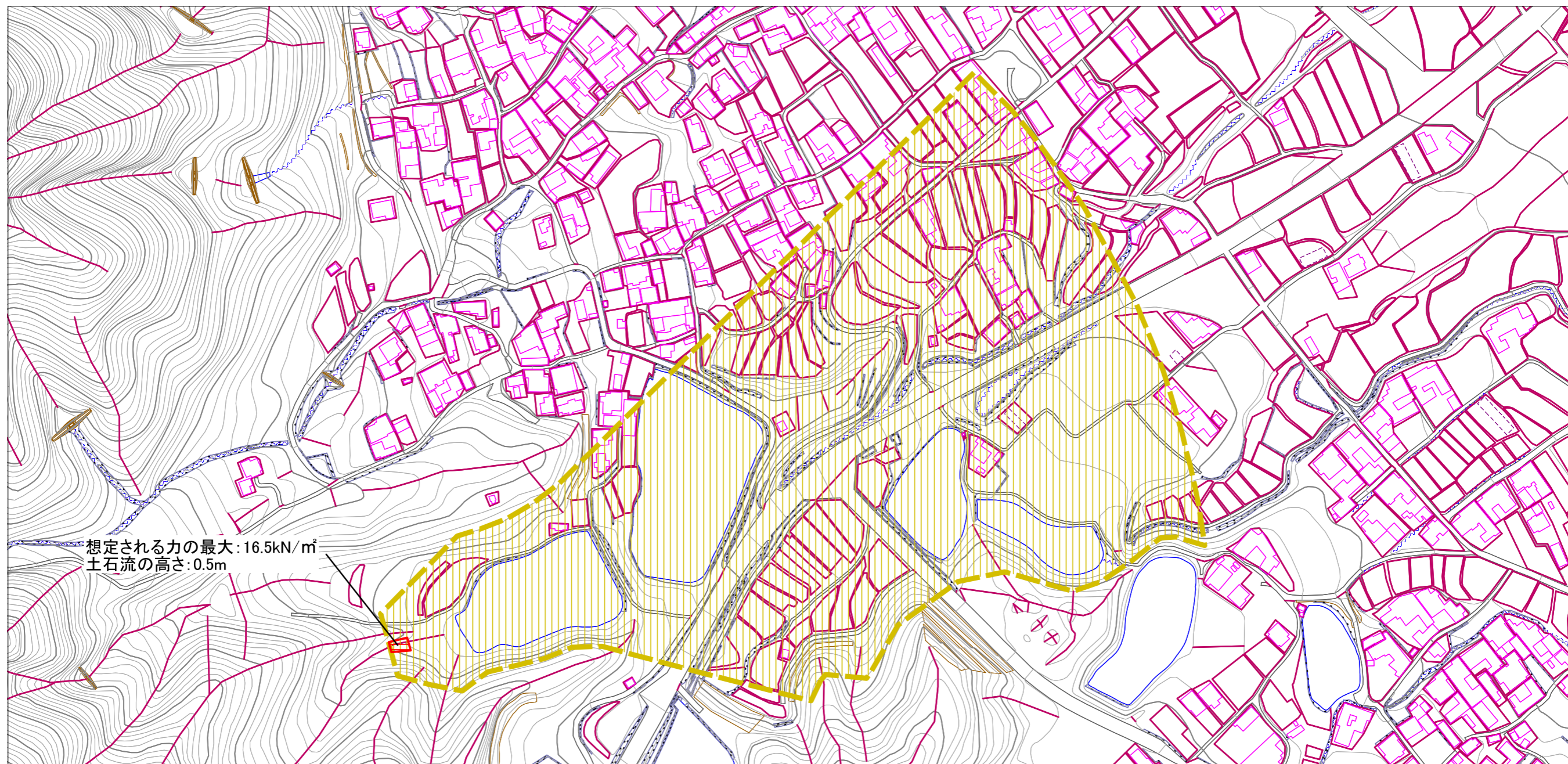
様式-1(土)

土砂災害警戒区域・土砂災害特別警戒区域
位置図

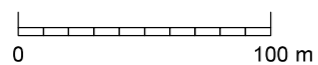
自然現象の種類	土石流
溪流番号	40-28-I-1
溪流名	赤坂川
所在地	三豊市詫間町詫間

この地図は、国土地理院長の承認を得て、同院発行の数値地図200000(地図画像)及び数値地図25000(地図画像)を複製したものである。(承認番号 平21業複、第50号)

土砂災害警戒区域等の指定の公示に係る図書(その2)

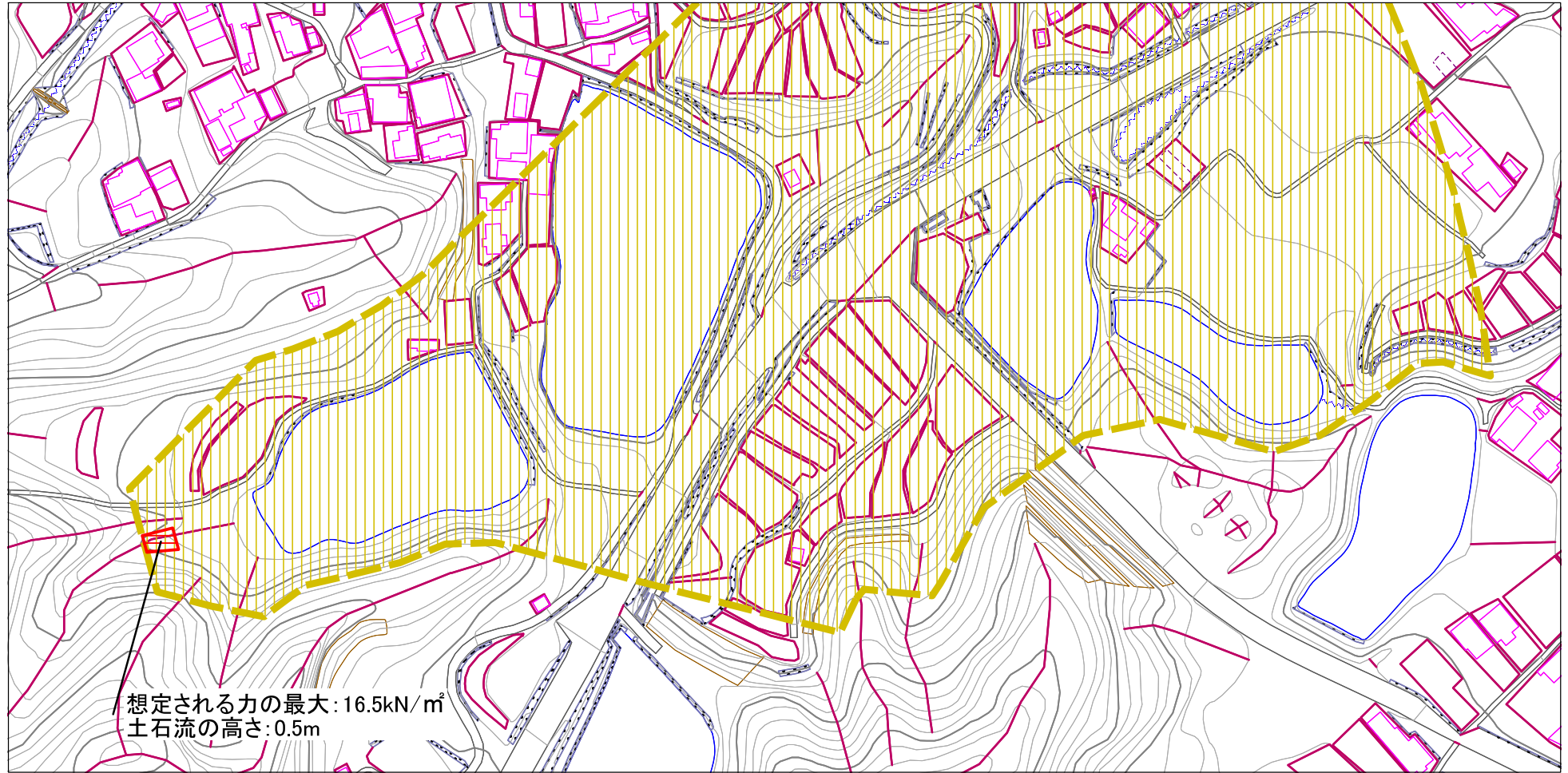


想定される力の最大: 16.5kN/m²
土石流の高さ: 0.5m

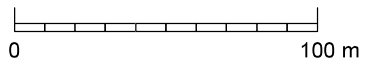


様式-2(土) 土砂災害警戒区域・土砂災害特別警戒区域 区域図(全体図)	土砂災害防止法施行令第二条の基準に該当する区域		N 縮尺 1:3,000	自然現象の種類	土石流	溪流番号	40-28-1-1
	土砂災害防止法施行令第三条の基準に該当する区域			告示番号	香川県告示第90号	溪流名	赤坂川
	土砂災害防止法施行令第三条の基準に該当する区域			告示年月日	平成26年2月28日	所在地	三豊市詫間町詫間
	その他の区域						

土砂災害警戒区域等の指定の公示に係る図書(その2)

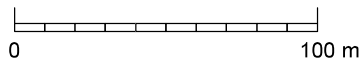
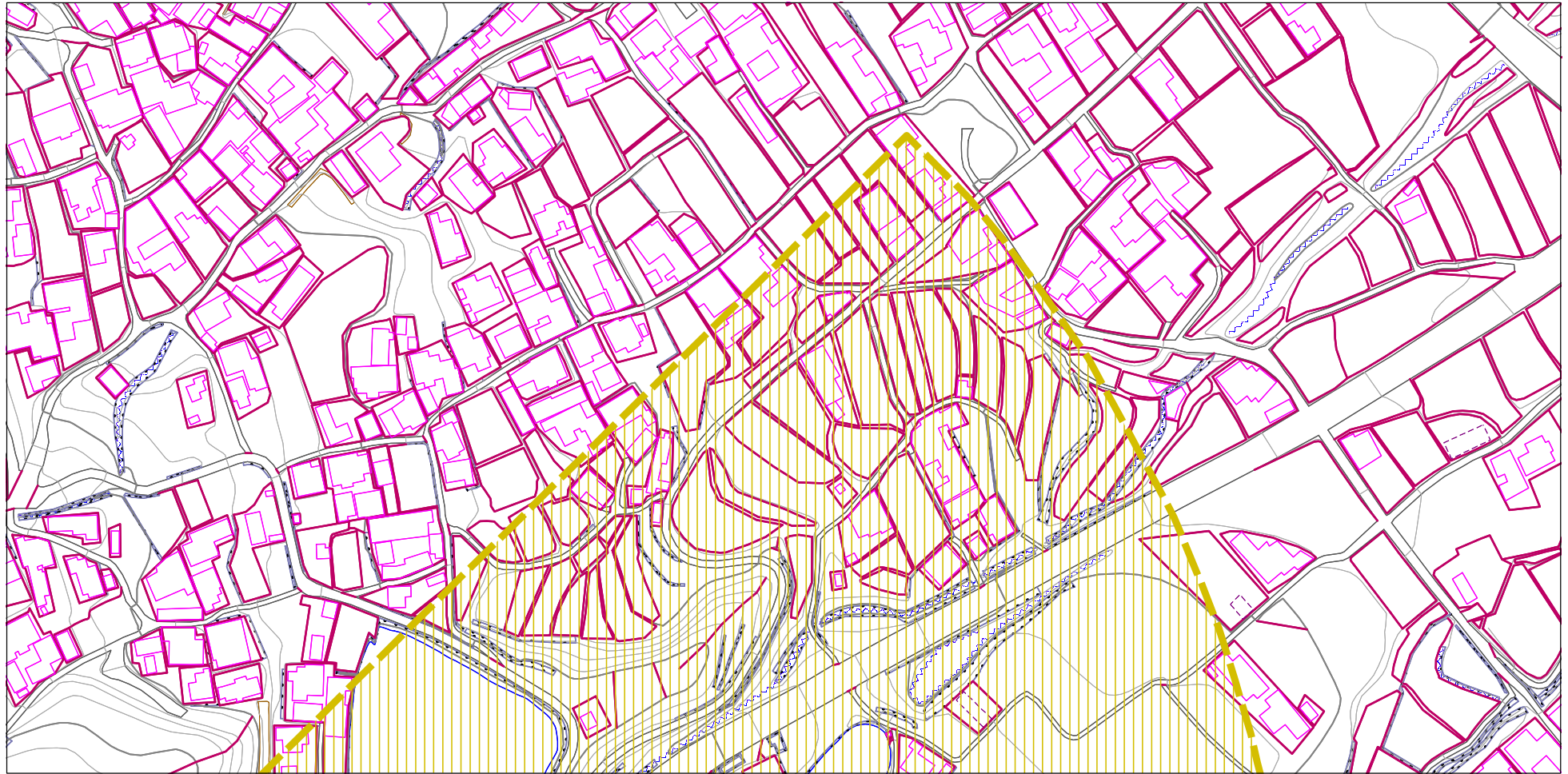


想定される力の最大: 16.5kN/m²
土石流の高さ: 0.5m



様式-2(土) 土砂災害警戒区域・土砂災害特別警戒区域 区域図	土砂災害防止法施行令第二条の基準に該当する区域			N 縮尺 1:2,500	自然現象の種類	土石流	溪流番号	40-28-I-1
	土砂災害防止法施行令第三条の基準に該当する区域	土石流の高さが1mを超える場合、土石等の移動による力が50kN/m ² を超える区域			告示番号	香川県告示第90号	溪流名	赤坂川
		土石流の高さが1mを超える場合、土石等の移動による力が50kN/m ² を超えない区域			告示年月日	平成26年2月28日	所在地	三豊市詫間町詫間
	その他の区域							

土砂災害警戒区域等の指定の公示に係る図書(その2)



様式-2(土)

土砂災害警戒区域・土砂災害特別警戒区域
区域図

土砂災害防止法施行令第二条の基準に該当する区域

土砂災害防止法施行令第三条の基準に該当する区域	土石流の高さが1mを超える場合、土石等の移動による力が50kN/mを超える区域	
	土石流の高さが1mを超える場合、土石等の移動による力が50kN/mを超えない区域	
	その他の区域	



縮尺

1:2,500

自然現象の種類

土石流

告示番号

香川県告示第90号

告示年月日

平成26年2月28日

溪流番号

40-28- I -1

溪流名

赤坂川

所在地

三豊市説間町説間