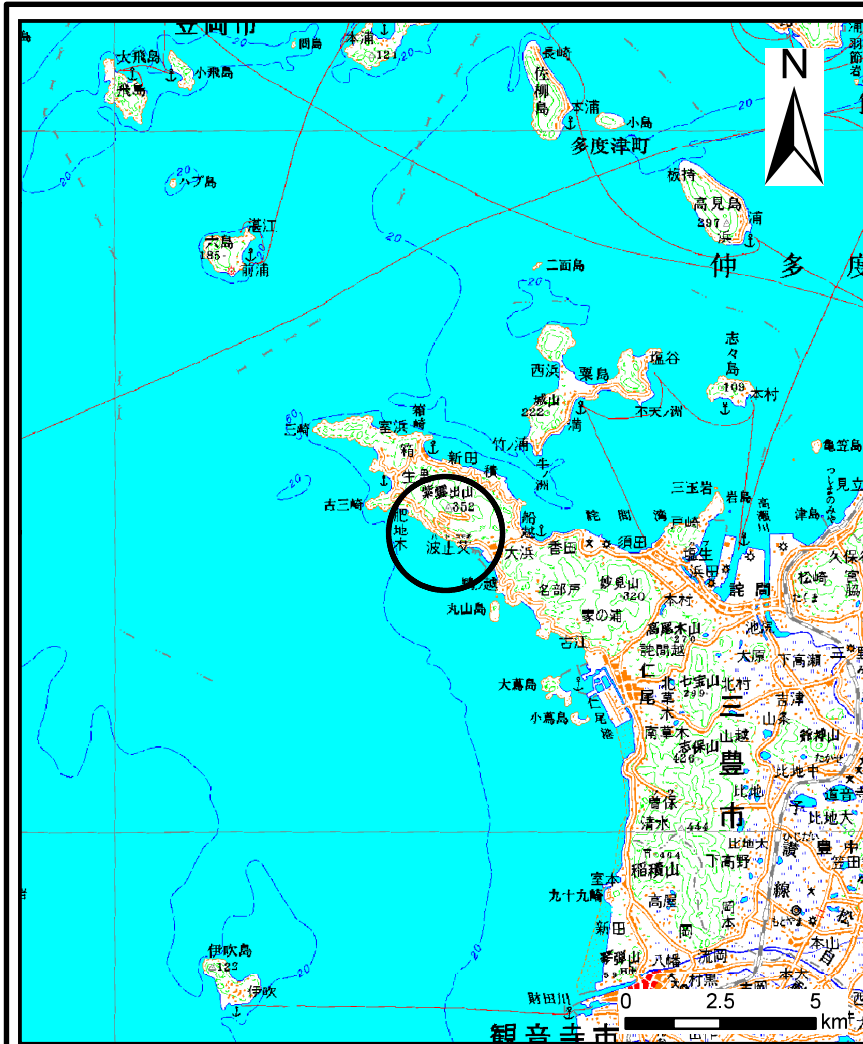
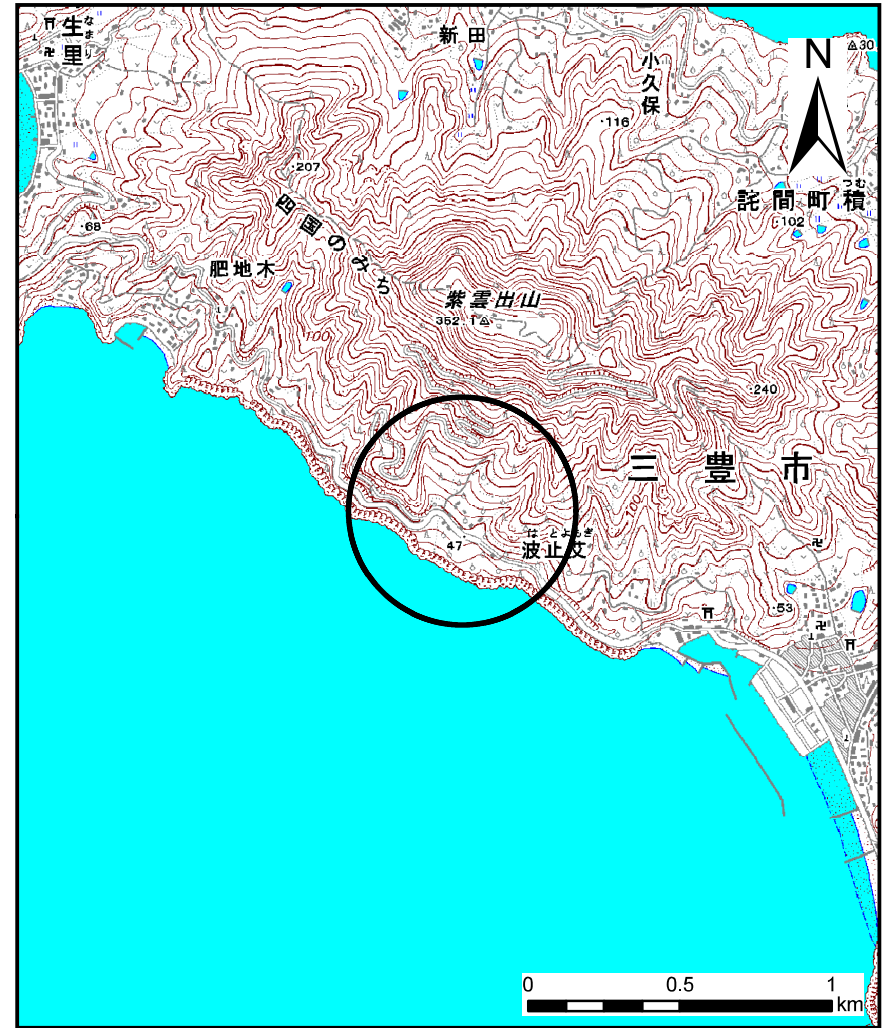


# 土砂災害警戒区域等の指定の公示に係る図書(その1)



(1/200,000)

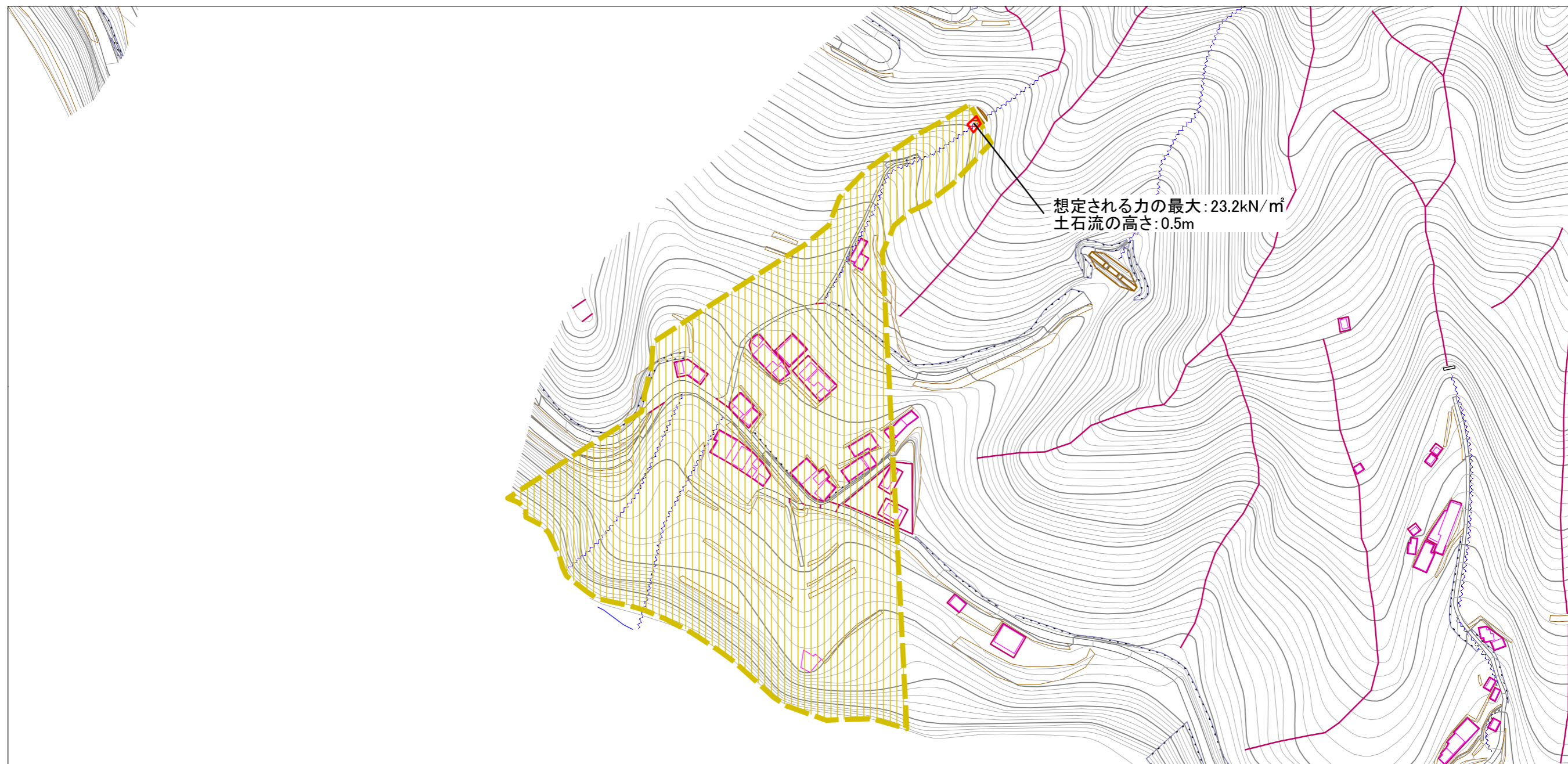


(1/25,000)

様式-1(土) 土砂災害警戒区域・土砂災害特別警戒区域 位置図	自然現象の種類	土石流
	溪流番号	40-67- I
	溪流名	灘川
	所在地	三豊市詫間町大浜

この地図は、国土地理院長の承認を得て、同院発行の数値地図200000(地図画像)及び数値地図25000(地図画像)を複製したものである。(承認番号 平21業複、第50号)

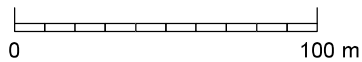
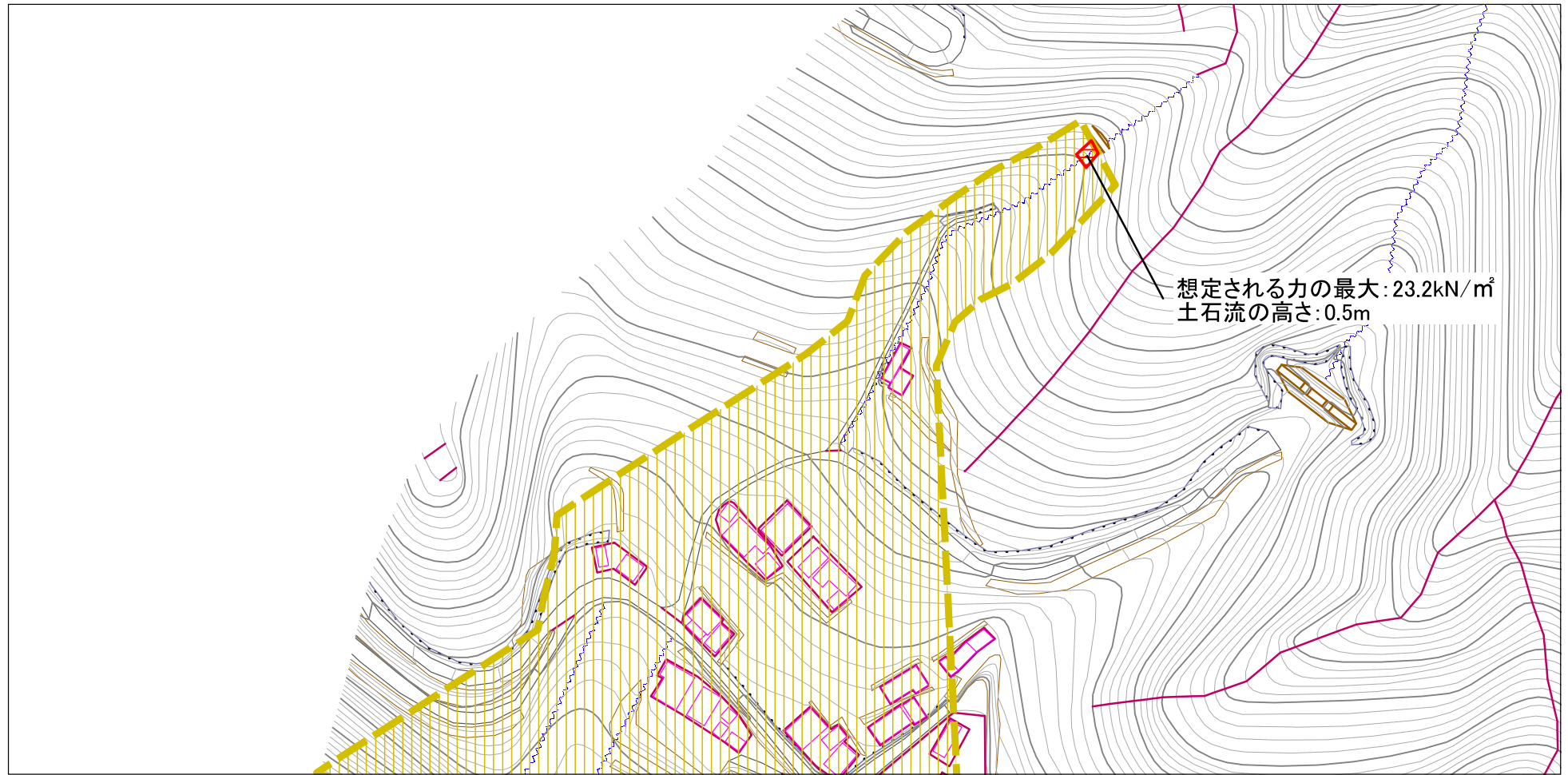
# 土砂災害警戒区域等の指定の公示に係る図書(その2)



様式-2(土) 土砂災害警戒区域・土砂災害特別警戒区域 区域図(全体図)	土砂災害防止法施行令第2条の基準に該当する区域		N  縮尺 1:3,000	自然現象の種類	土石流	溪流番号	40-67- I
	土砂災害防止法施行令第3条の基準に該当する区域			告示番号	香川県告示第90号	溪流名	灘川
	その他の区域			告示年月日	平成26年2月28日	所在地	三豊市詫間町大浜



# 土砂災害警戒区域等の指定の公示に係る図書(その2)



様式-2(土)

土砂災害警戒区域・土砂災害特別警戒区域  
区域図

土砂災害防止法施行令第二条の基準に該当する区域

土砂災害防止 法施行令第三 条の基準に該 当する区域	土石流の高さが1mを超える場合、土石等の 移動による力が50kN/m <sup>2</sup> を超える区域	
	土石流の高さが1mを超える場合、土石等の 移動による力が50kN/m <sup>2</sup> を超えない区域	
	その他の区域	



縮尺

1:2,500

自然現象  
の種類

告示番号

告示年月日

土石流

香川県告示第90号

平成26年2月28日

溪流番号

溪流名

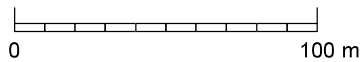
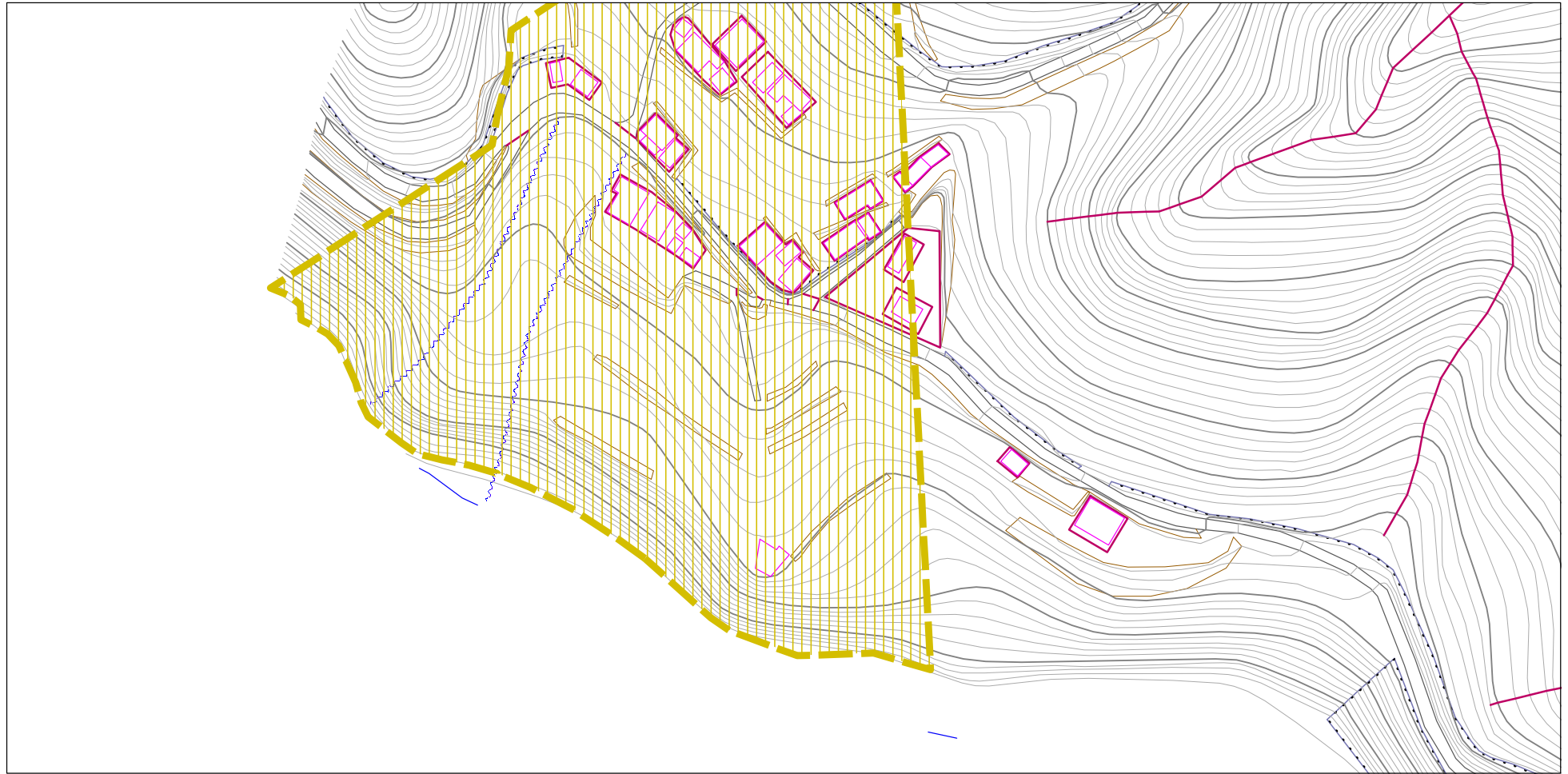
所在地




40-67- I

灘川

三豊市詫間町大浜

# 土砂災害警戒区域等の指定の公示に係る図書(その2)



様式-2(土) 土砂災害警戒区域・土砂災害特別警戒区域 区域図	土砂災害防止法施行令第二条の基準に該当する区域			N 縮尺 1:2,500	自然現象の種類	土石流	溪流番号	40-67- I
	土砂災害防止法施行令第三条の基準に該当する区域	土石流の高さが1mを超える場合、土石等の移動による力が50kN/mを超える区域			告示番号	香川県告示第90号	溪流名	灘川
		土石流の高さが1mを超える場合、土石等の移動による力が50kN/mを超えない区域			告示年月日	平成26年2月28日	所在地	三豊市詫間町大浜
	その他の区域	