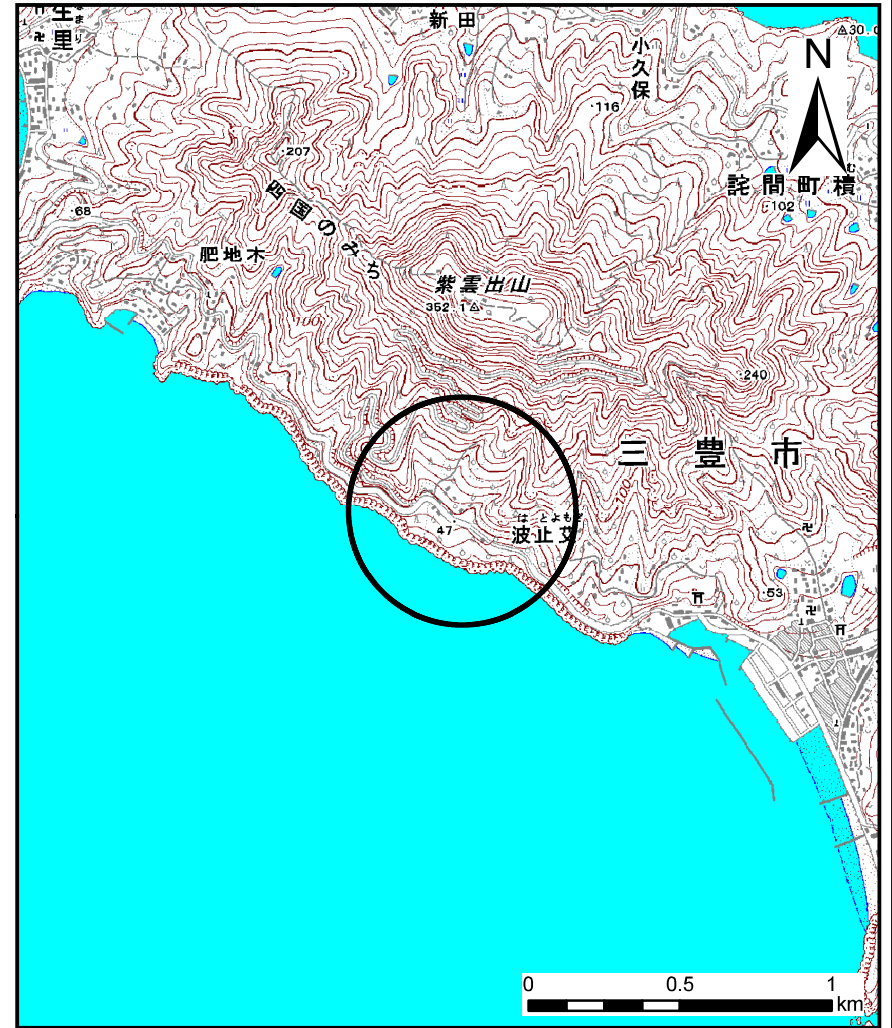
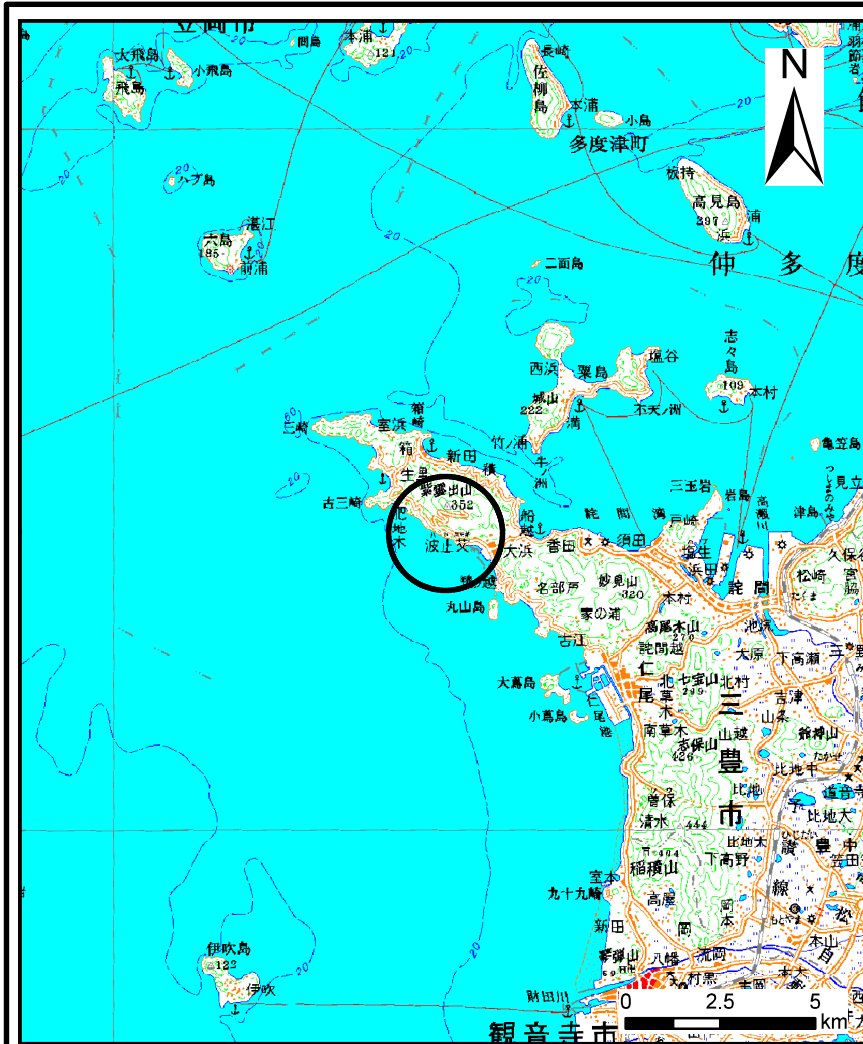


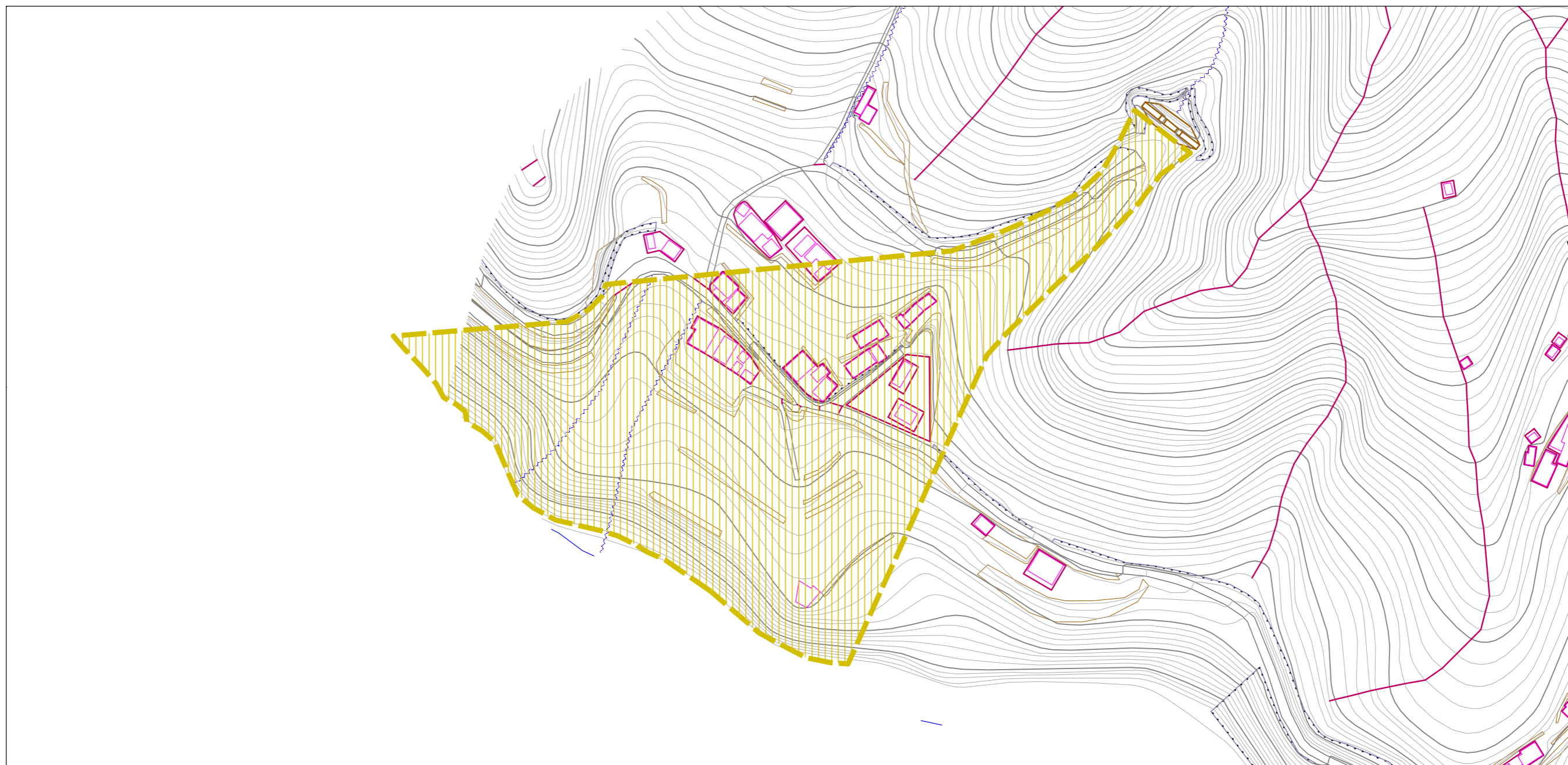
土砂災害警戒区域の指定の公示に係る図書(その1)



| | | |
|-------------------------|---------|----------|
| 様式-1(土) 土砂災害警戒区域 位置図 | 自然現象の種類 | 土石流 |
| | 溪流番号 | 40-12-II |
| | 溪流名 | 南艾川 |
| | 所在地 | 三豊市詫間町大浜 |

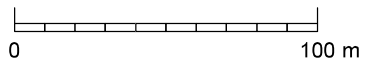
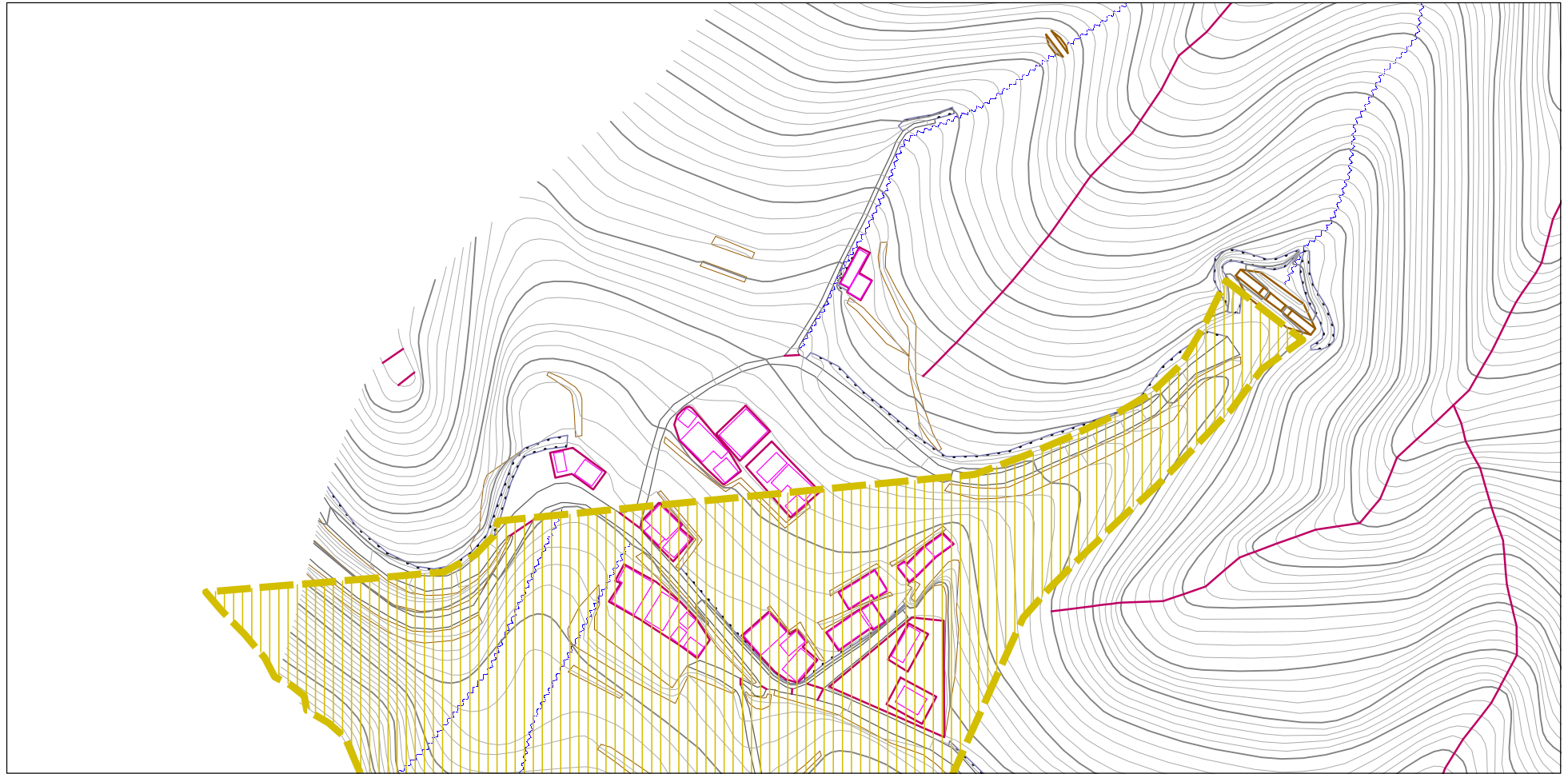
この地図は、国土地理院長の承認を得て、同院発行の数値地図200000(地図画像)及び数値地図25000(地図画像)を複製したものである。(承認番号 平21業複、第50号)

土砂災害警戒区域の指定の公示に係る図書(その2)



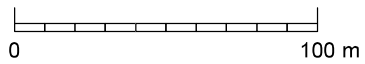
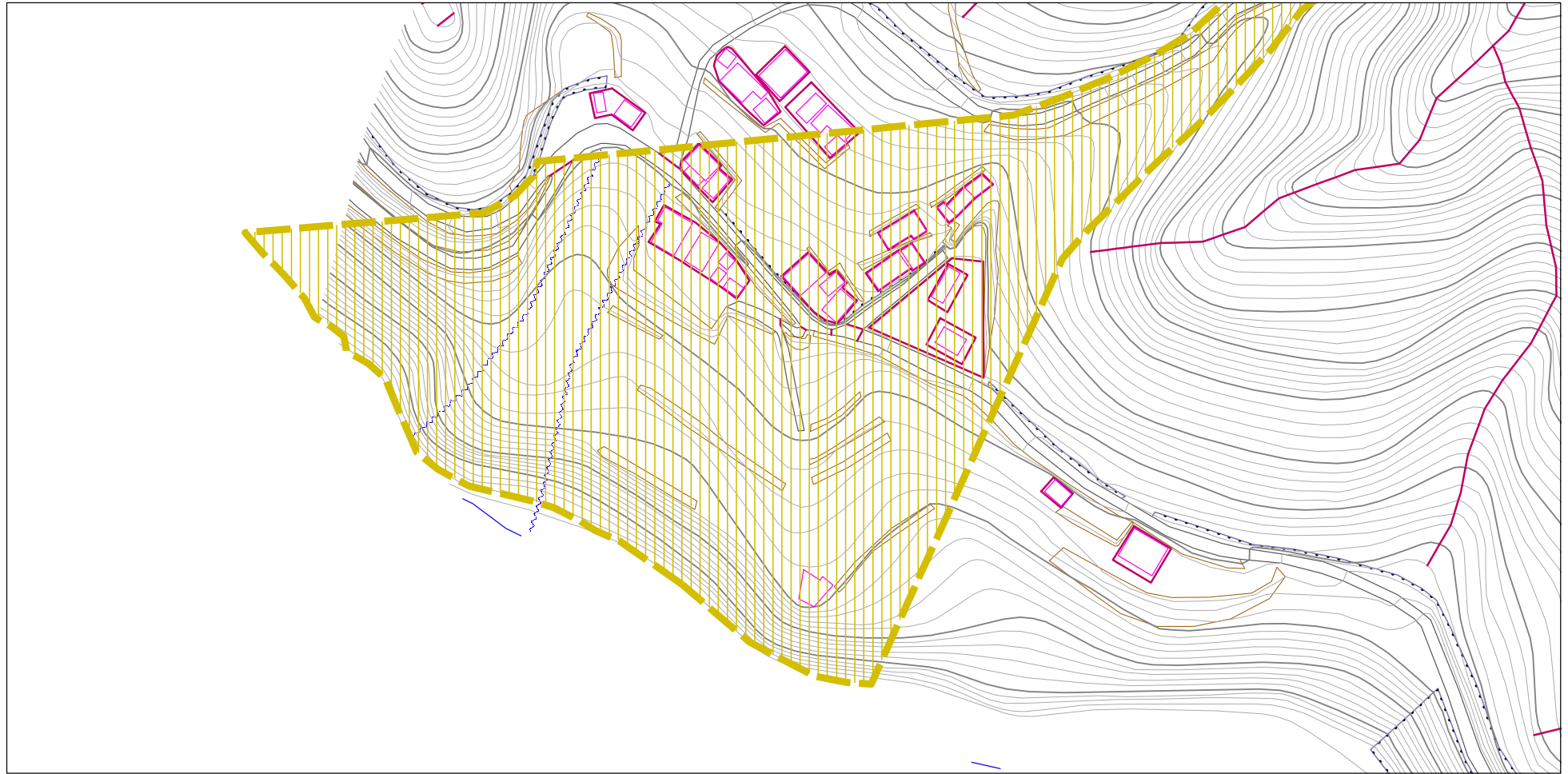
| | | | | | |
|---|-------------------------|--|---------------|---------------------|------------------|
| 様式-2(土) 土砂災害警戒区域区域図(全体図) (土砂災害警戒区域) | 土砂災害防止法施行令第2条の基準に該当する区域 | | N | 自然現象の種類 土石流 | 溪流番号 40-12-II |
| | | | 縮尺 1:2,500 | 告示番号 香川県告示第90号 | 溪流名 南艾川 |
| | | | | 告示年月日 平成26年2月28日 | 所在地 三豊市詫間町大浜 |

土砂災害警戒区域の指定の公示に係る図書(その2)



| | | | | | | | |
|-------------------------|-------------------------|--|--------------------|---------|------------|------|----------|
| 様式-2(土) 土砂災害警戒区域 区域図 | 土砂災害防止法施行令第二条の基準に該当する区域 | | N 縮尺 1:2,500 | 自然現象の種類 | 土石流 | 溪流番号 | 40-12-II |
| | | | | 告示番号 | 香川県告示第90号 | 溪流名 | 南艾川 |
| | | | | 告示年月日 | 平成26年2月28日 | 所在地 | 三豊市詫間町大浜 |

土砂災害警戒区域の指定の公示に係る図書(その2)



| | | | | | | | |
|-------------------------|-------------------------|--|--------------------|---------|------------|------|----------|
| 様式-2(土) 土砂災害警戒区域 区域図 | 土砂災害防止法施行令第二条の基準に該当する区域 | | N 縮尺 1:2,500 | 自然現象の種類 | 土石流 | 溪流番号 | 40-12-II |
| | | | | 告示番号 | 香川県告示第90号 | 溪流名 | 南艾川 |
| | | | | 告示年月日 | 平成26年2月28日 | 所在地 | 三豊市詫間町大浜 |