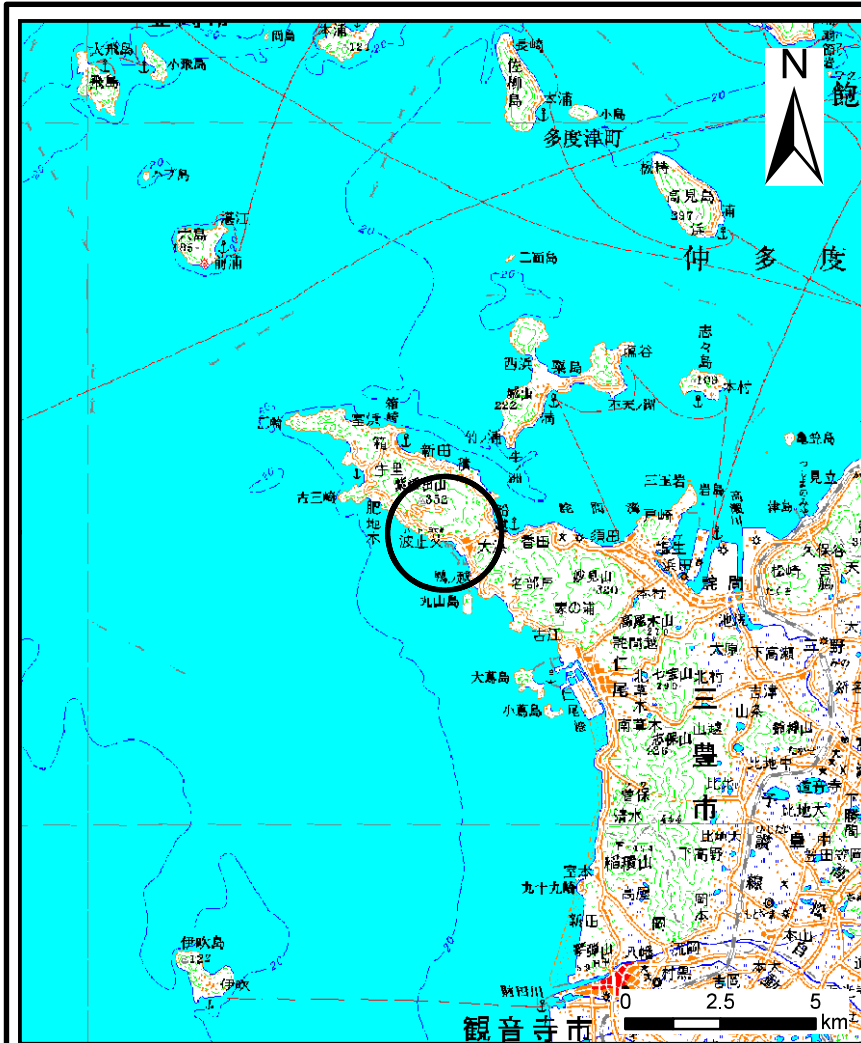
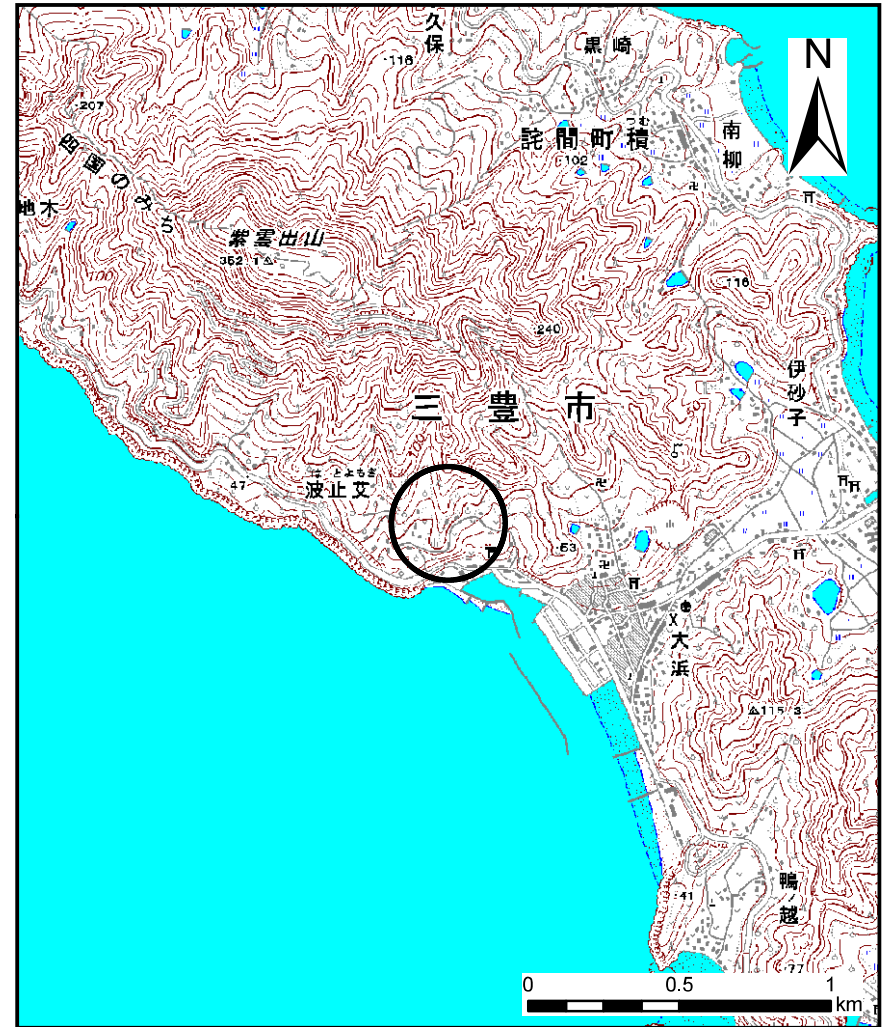


# 土砂災害警戒区域等の指定の公示に係る図書(その1)



(1/200,000)

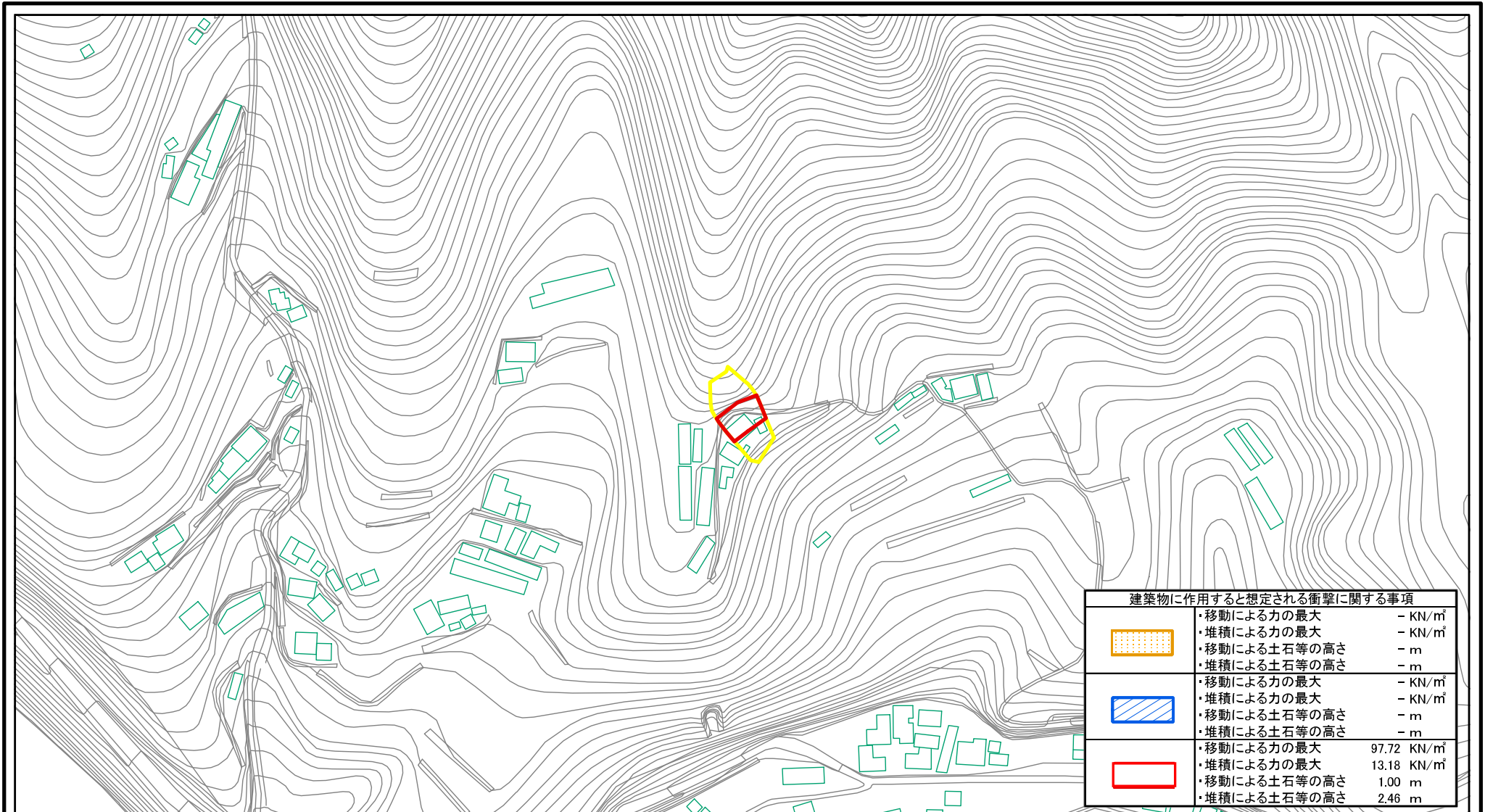


(1/25,000)

様式-1(急) 土砂災害警戒区域・土砂災害特別警戒区域 位置図	自然現象の種類	急傾斜地の崩壊
	箇所番号	II-2767
	箇所名	小文(2)
	所在地	三豊市詫間町大浜

この地図は、国土地理院長の承認を得て、同院発行の数値地図200000(地図画像)及び数値地図25000(地図画像)を複製したものである。(承認番号 平21業複、第50号)

# 土砂災害警戒区域等の指定の公示に係る図書(その2)



0 25 50 100  
m

<b>様式-2(急)</b> 土砂災害警戒区域・土砂災害特別警戒区域 区域図	土砂災害防止法施行令第二条の基準に該当する区域	[Yellow outline]	N	自然現象の種類	急傾斜地の崩壊	箇所番号	II-2767
	土砂災害防止法施行令第三条の基準に該当する区域	[Orange dotted pattern]		縮尺	告示番号	香川県告示第90号	箇所名
	それ以外の区域	[Red outline]	1:2,500		告示年月日	平成26年2月28日	所在地