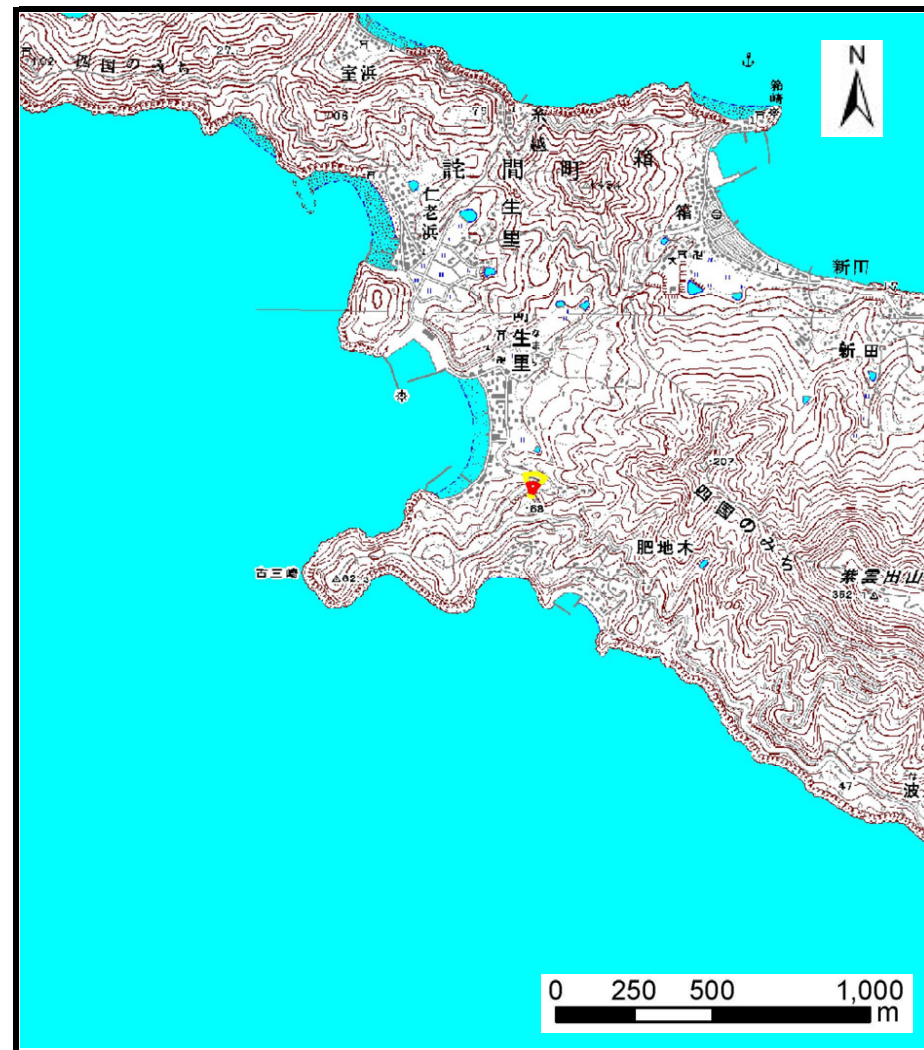


# 土砂災害警戒区域の指定の公示に係る図書（その1）



(1/200,000)



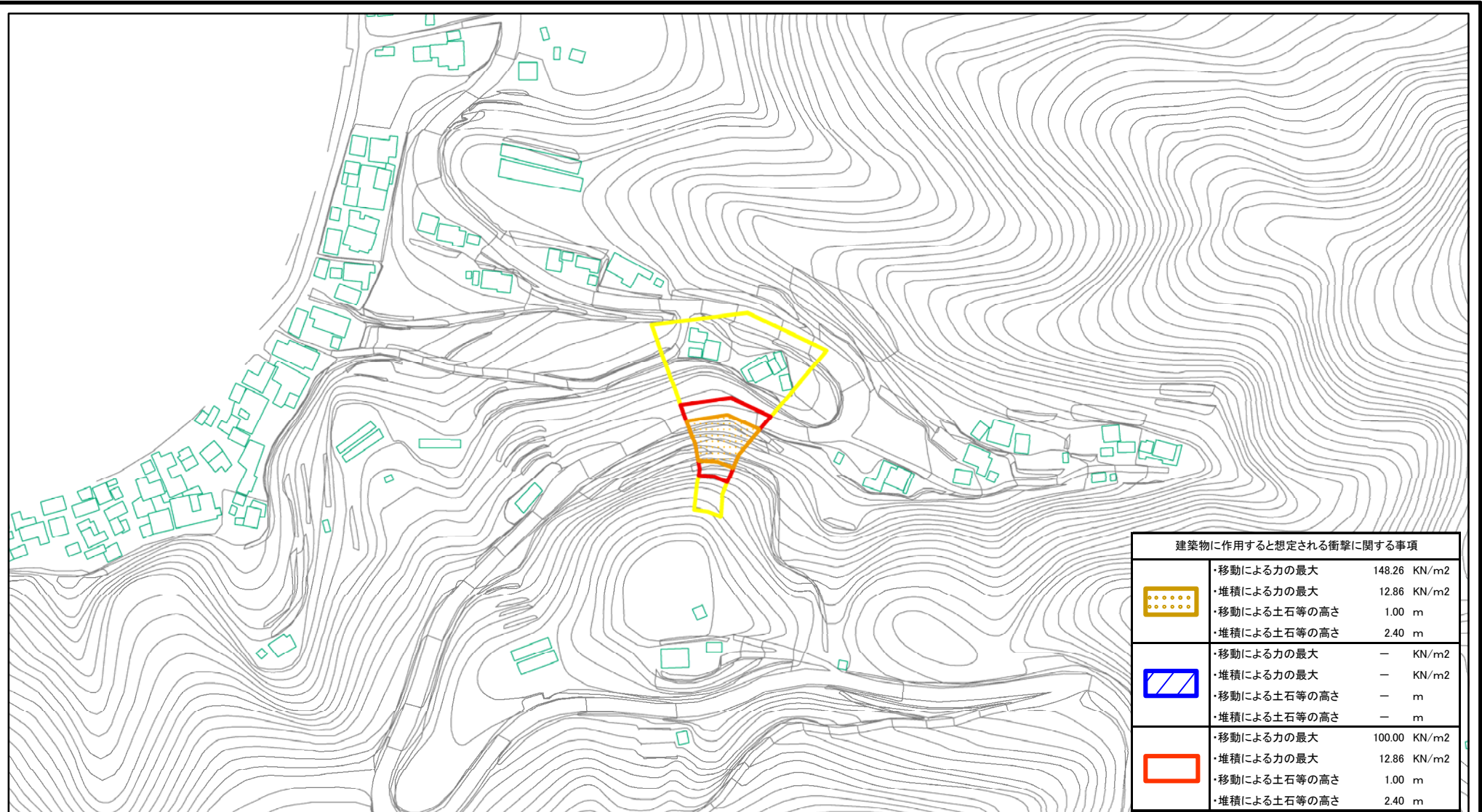
(1/25,000)




様式-1 (急)  
土砂災害警戒区域・土砂災害特別警戒区域 位置図

|         |             |
|---------|-------------|
| 自然現象の種類 | 急傾斜地の崩壊     |
| 箇所番号    | Ⅱ-784       |
| 箇所名     | 生里本郷(1)_1   |
| 所在地     | 香川県三豊市詫間町生里 |





この地図は、国土地理院長の承認を得て、同院発行の数値地図200000（地図画像）及び数値地図25000（地図画像）を複製したものである。（承認番号 平21業複、第50号）

# 土砂災害警戒区域等の指定の公示に係る図書(その2)



| 建築物に作用すると想定される衝撃に関する事項                                                                |              |                          |
|---------------------------------------------------------------------------------------|--------------|--------------------------|
|   | ・移動による力の最大   | 148.26 KN/m <sup>2</sup> |
|                                                                                       | ・堆積による力の最大   | 12.86 KN/m <sup>2</sup>  |
|                                                                                       | ・移動による土石等の高さ | 1.00 m                   |
|                                                                                       | ・堆積による土石等の高さ | 2.40 m                   |
|  | ・移動による力の最大   | — KN/m <sup>2</sup>      |
|                                                                                       | ・堆積による力の最大   | — KN/m <sup>2</sup>      |
|                                                                                       | ・移動による土石等の高さ | — m                      |
|                                                                                       | ・堆積による土石等の高さ | — m                      |
|  | ・移動による力の最大   | 100.00 KN/m <sup>2</sup> |
|                                                                                       | ・堆積による力の最大   | 12.86 KN/m <sup>2</sup>  |
|                                                                                       | ・移動による土石等の高さ | 1.00 m                   |
|                                                                                       | ・堆積による土石等の高さ | 2.40 m                   |

0 25 50 100  
m

|                                              |                                                           |                                                                                       |                    |            |           |             |           |
|----------------------------------------------|-----------------------------------------------------------|---------------------------------------------------------------------------------------|--------------------|------------|-----------|-------------|-----------|
| <b>様式-2(急)</b><br>土砂災害警戒区域・土砂災害特別警戒区域<br>区域図 | 土砂災害防止法施行令第二条の基準に該当する区域                                   |  | N<br>縮尺<br>1:2,500 | 自然現象の種類    | 急傾斜地の崩壊   | 箇所番号        | II-784    |
|                                              | 土砂災害防止法施行令第三条の基準に該当する区域                                   |  |                    | 告示番号       | 香川県告示第90号 | 箇所名         | 生里本郷(1)_1 |
|                                              | 土砂等の(移動)高さが1m以下の場合、土砂等の移動による力が100kN/m <sup>2</sup> を超える区域 |  | 告示年月日              | 平成26年2月28日 | 所在地       | 香川県三豊市詫間町生里 |           |
|                                              | 土砂等の堆積の高さが3mを超える区域                                        |  |                    |            |           |             |           |