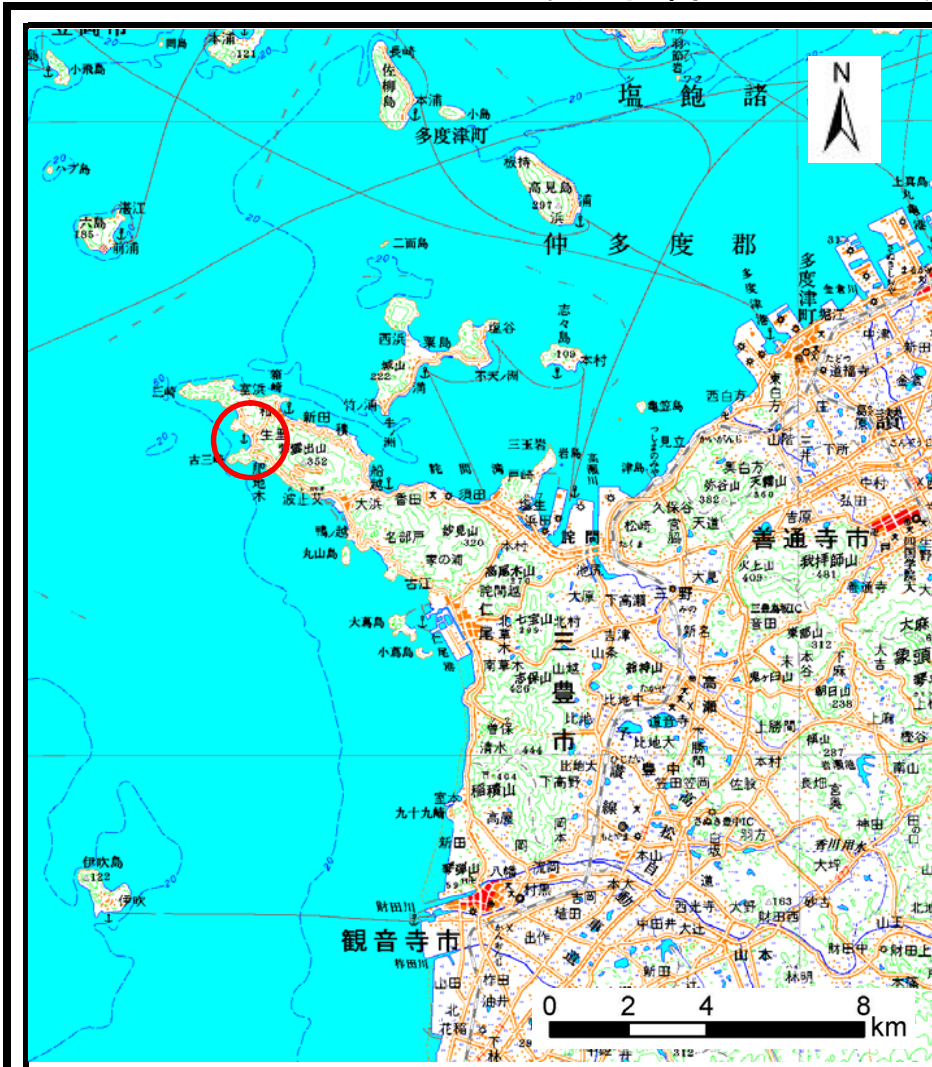
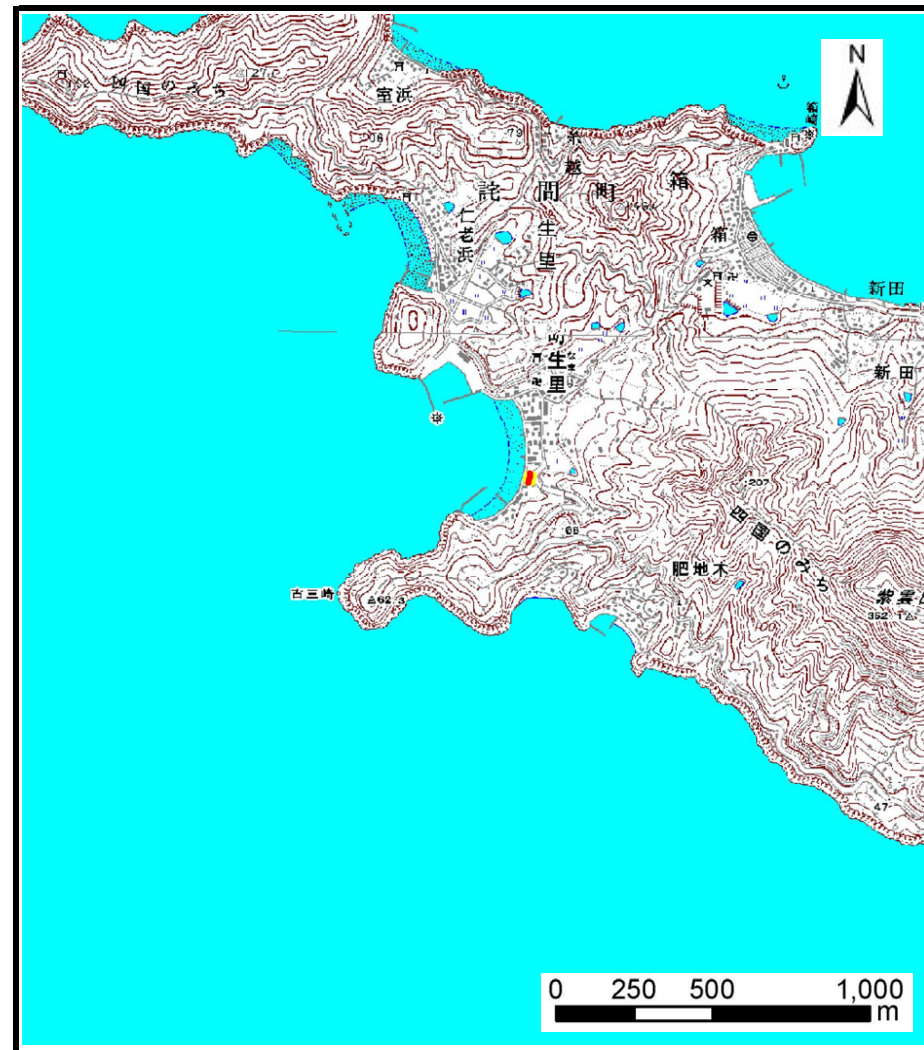


土砂災害警戒区域の指定の公示に係る図書（その1）



(1/200,000)



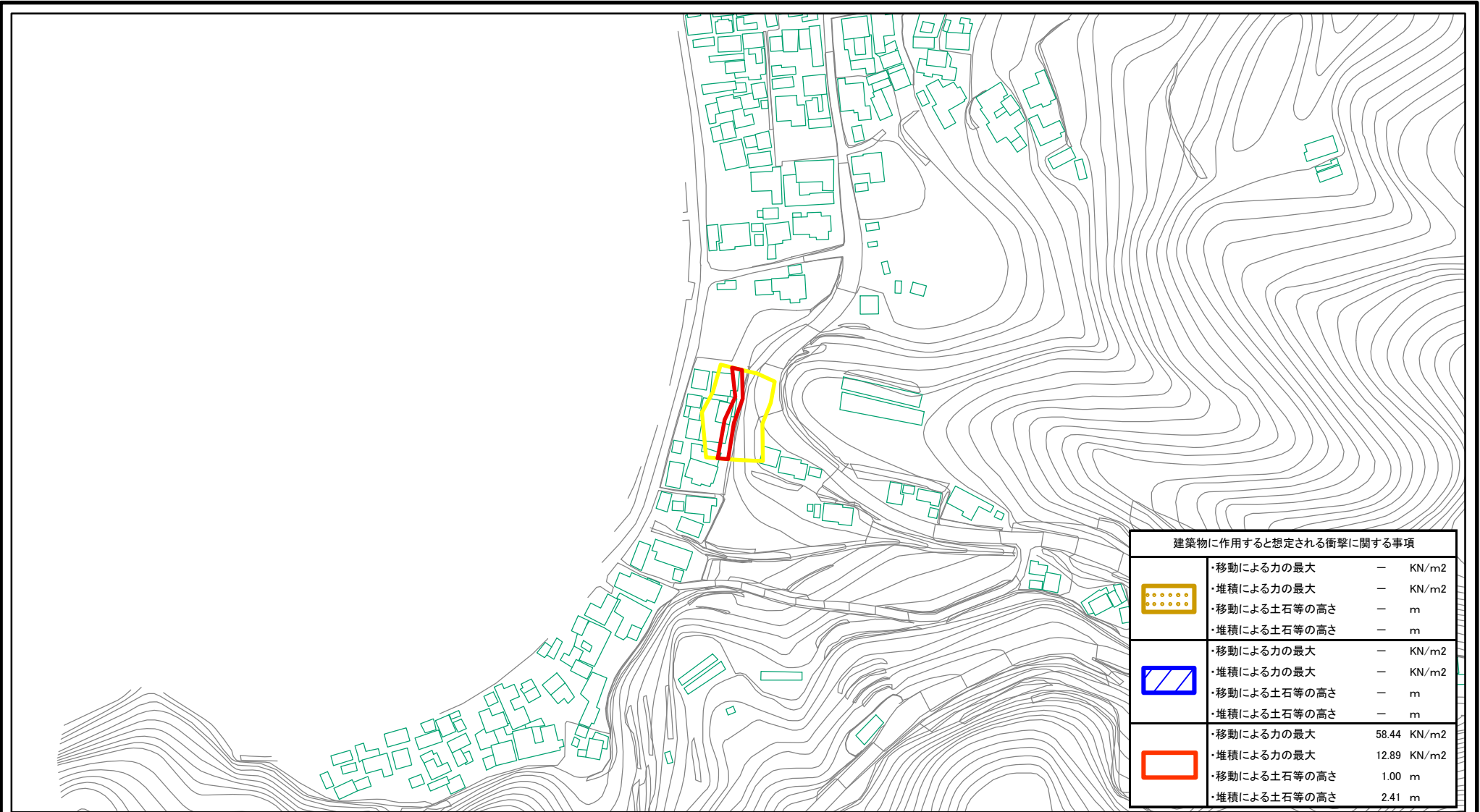
(1/25,000)




様式-1 (急)
土砂災害警戒区域・土砂災害特別警戒区域 位置図

自然現象の種類	急傾斜地の崩壊
箇所番号	I-960
箇所名	生里本郷(4)
所在地	香川県三豊市詫間町生里




この地図は、国土地理院長の承認を得て、同院発行の数値地図200000（地図画像）及び数値地図25000（地図画像）を複製したものである。（承認番号 平21業複、第50号）

土砂災害警戒区域等の指定の公示に係る図書(その2)



建築物に作用すると想定される衝撃に関する事項		
	・移動による力の最大	— KN/m ²
	・堆積による力の最大	— KN/m ²
	・移動による土石等の高さ	— m
	・堆積による土石等の高さ	— m
	・移動による力の最大	— KN/m ²
	・堆積による力の最大	— KN/m ²
	・移動による土石等の高さ	— m
	・堆積による土石等の高さ	— m
	・移動による力の最大	58.44 KN/m ²
	・堆積による力の最大	12.89 KN/m ²
	・移動による土石等の高さ	1.00 m
	・堆積による土石等の高さ	2.41 m

0 25 50 100 m

様式-2(急) 土砂災害警戒区域・土砂災害特別警戒区域 区域図	土砂災害防止法施行令第二条の基準に該当する区域		N 縮尺 1:2,500	自然現象の種類	急傾斜地の崩壊	箇所番号	I-960
	土砂災害防止法施行令第三条の基準に該当する区域			告示番号	香川県告示第90号	箇所名	生里本郷(4)
	土砂等の(移動)高さが1m以下の場合、土砂等の移動による力が100kN/m ² を超える区域		告示年月日	平成26年2月28日	所在地	香川県三豊市詫間町生里	
	土砂等の堆積の高さが3mを超える区域	