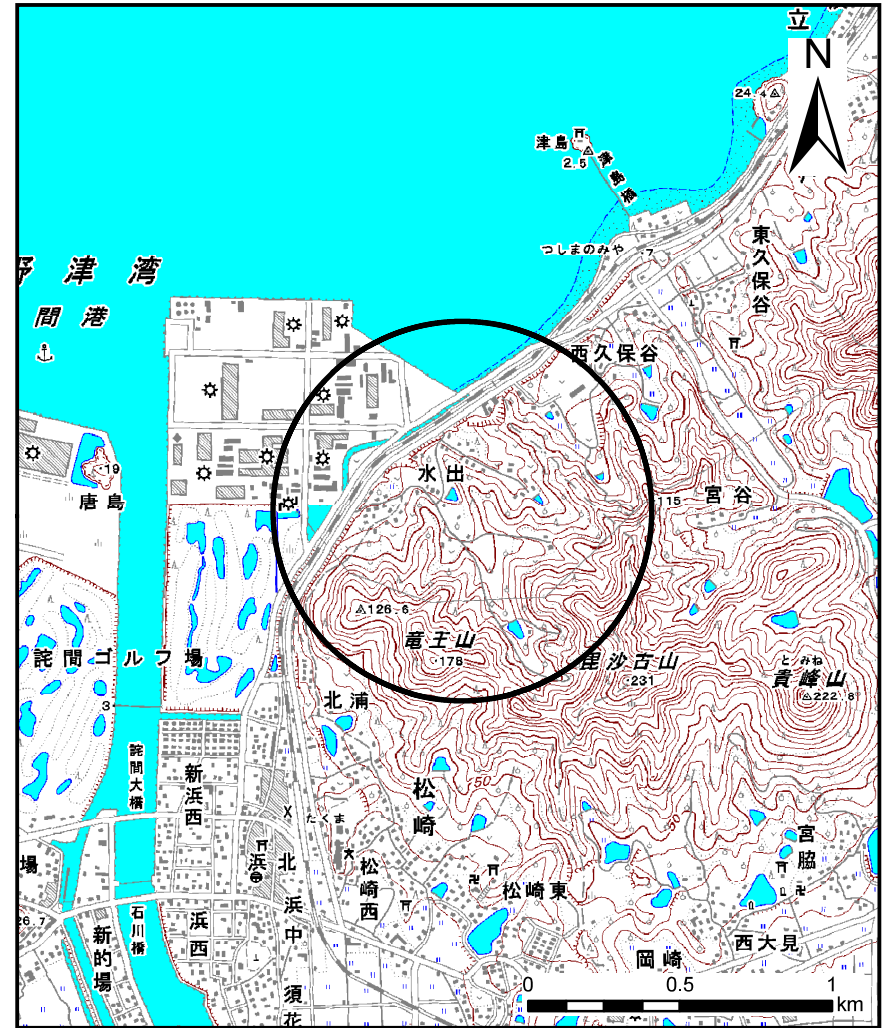
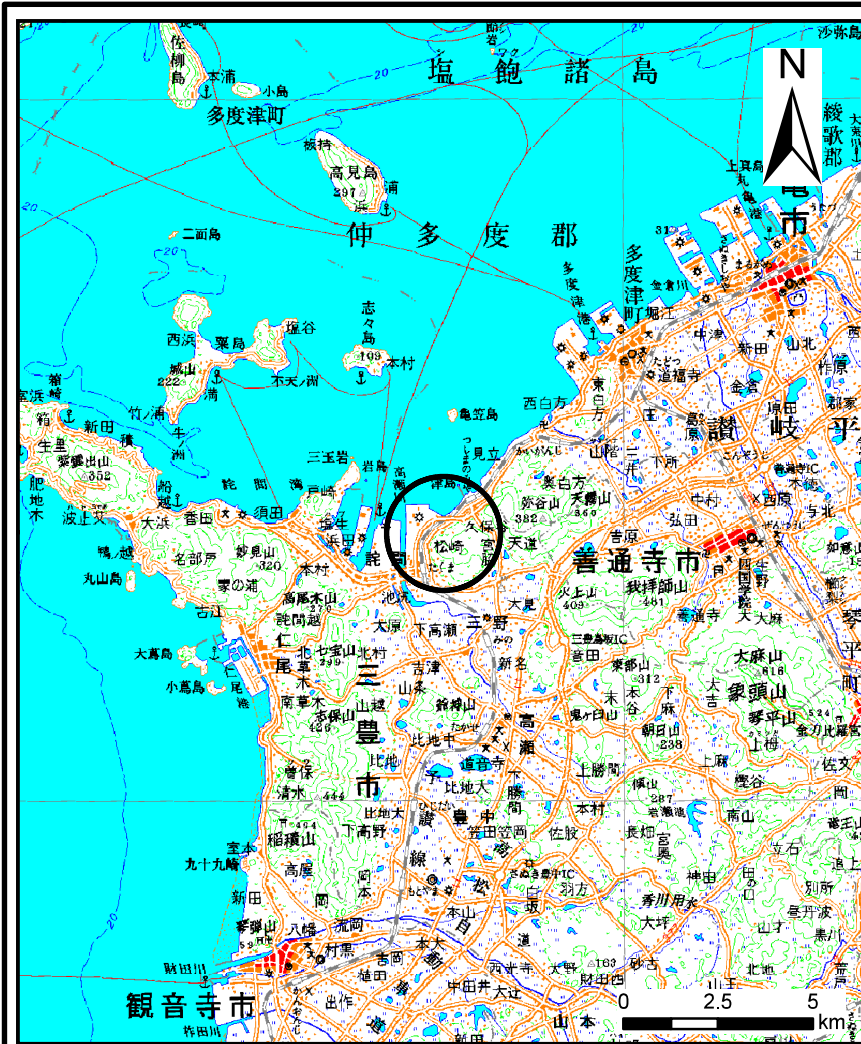


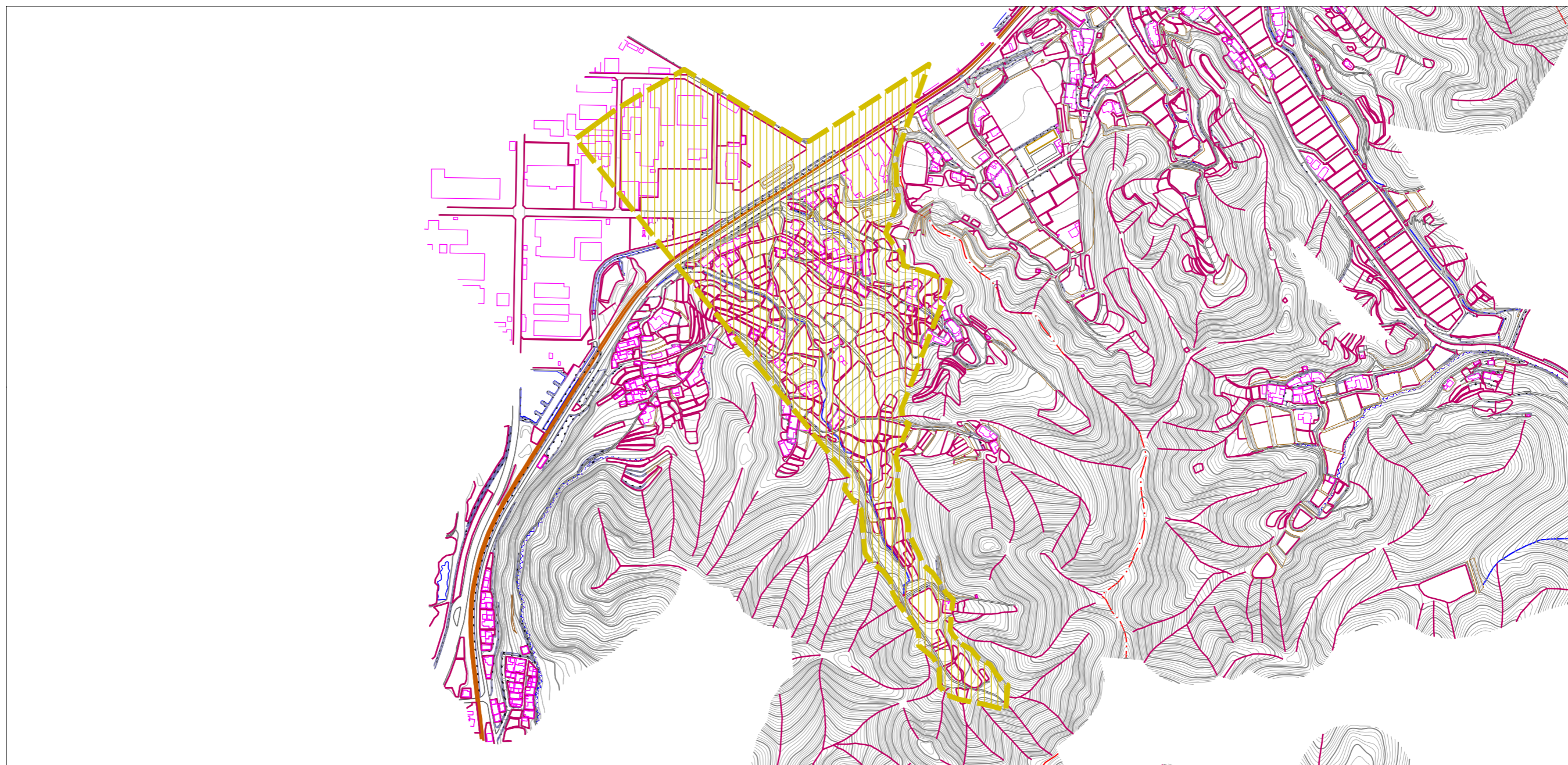
# 土砂災害警戒区域の指定の公示に係る図書(その1)




様式-1(土) 土砂災害警戒区域 位置図	自然現象の種類	土石流
	溪流番号	40-15-I-2
	溪流名	東水出川
	所在地	三豊市詫間町松崎

この地図は、国土地理院長の承認を得て、同院発行の数値地図200000(地図画像)及び数値地図25000(地図画像)を複製したものである。(承認番号 平21業複、第50号)

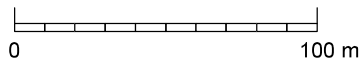
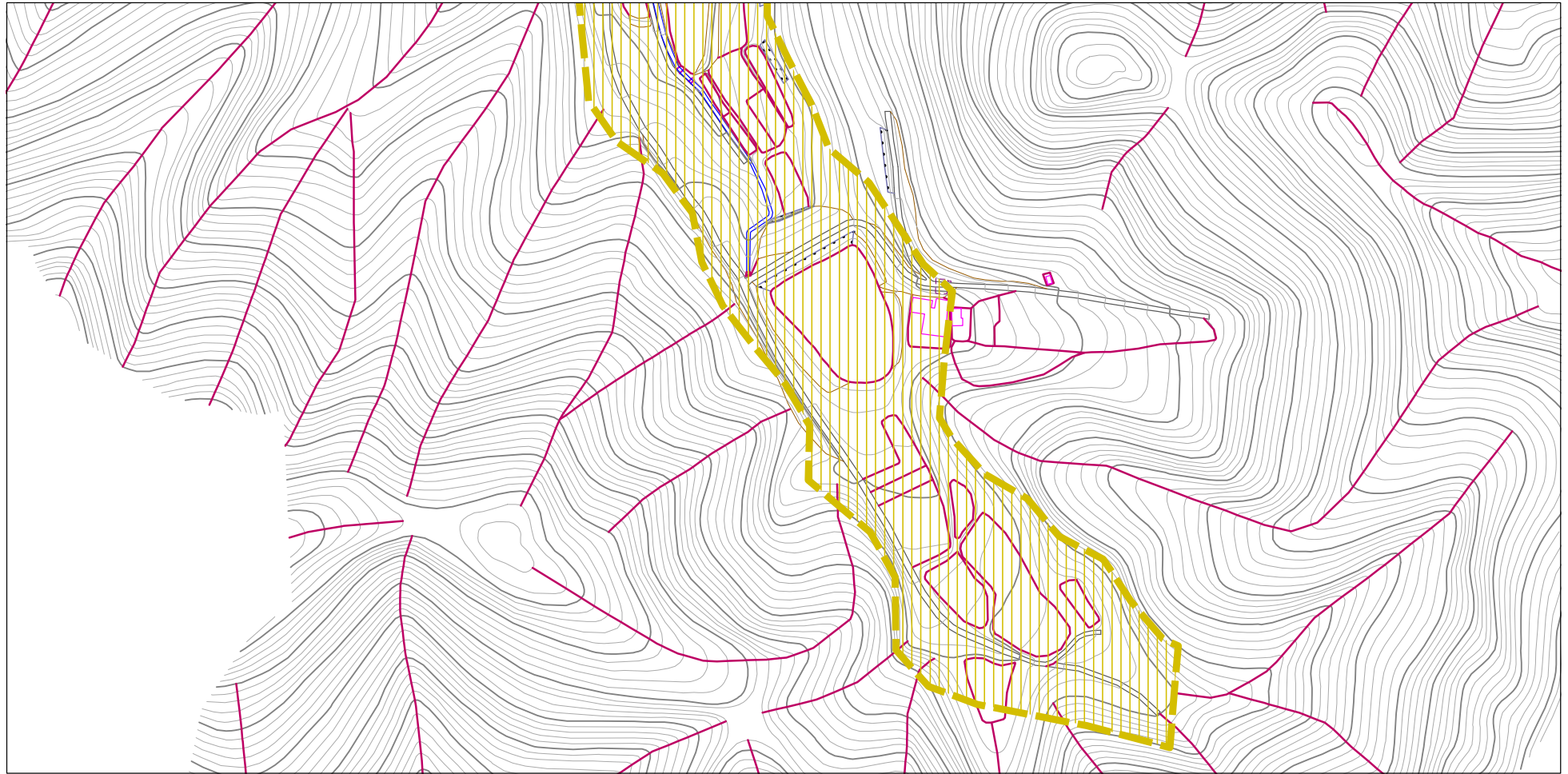
# 土砂災害警戒区域の指定の公示に係る図書(その2)



0 100 m

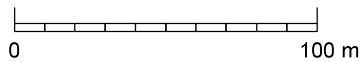
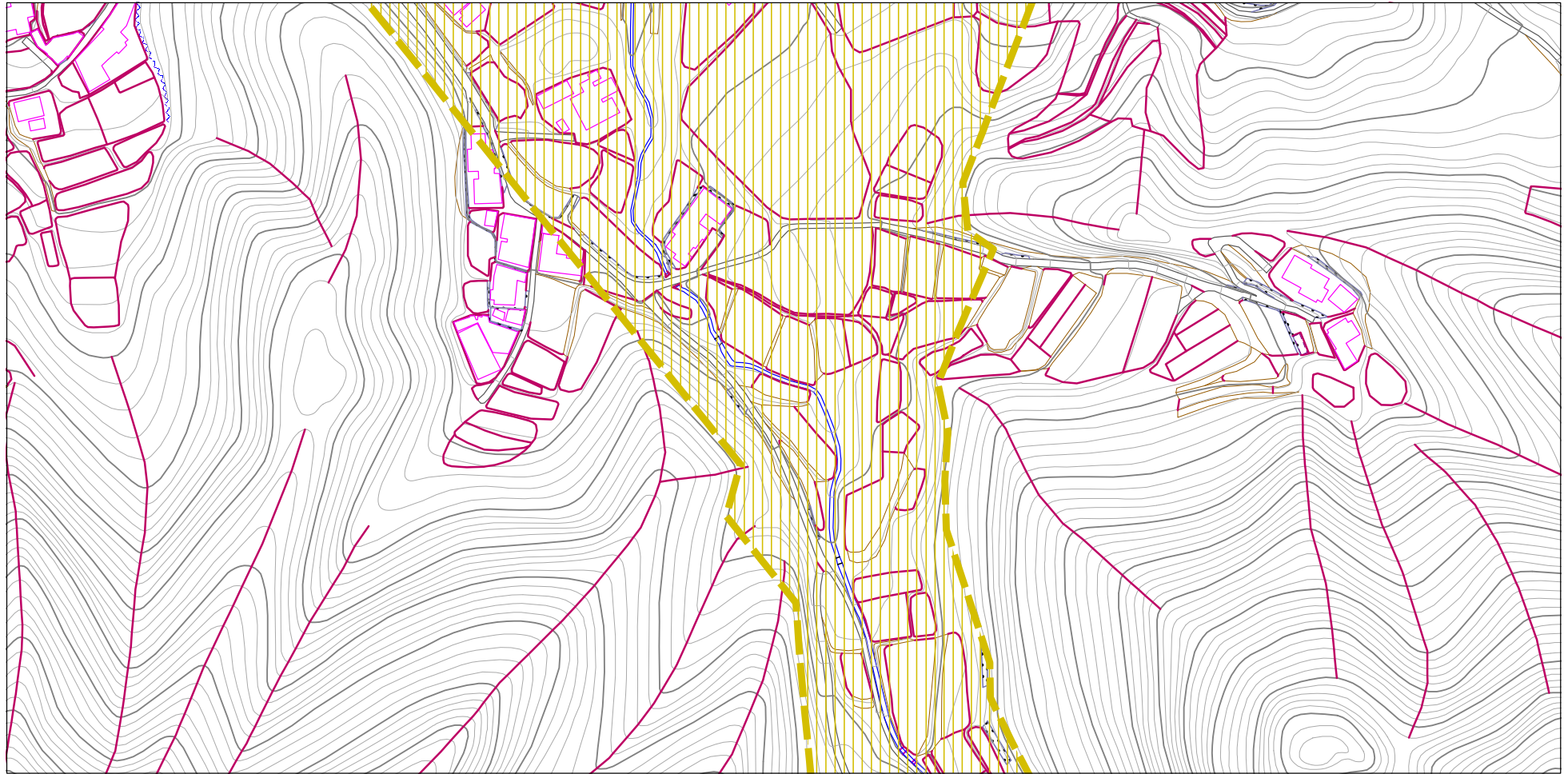
様式-2(土) 土砂災害警戒区域区域図(全体図) (土砂災害警戒区域)	土砂災害防止法施行令第2条の基準に該当する区域	 N 縮尺 1:7,500	自然現象の種類 土石流	溪流番号 40-15-1-2
			告示番号 香川県告示第90号	溪流名 東水出川
			告示年月日 平成26年2月28日	所在地 三豊市詫間町松崎

## 土砂災害警戒区域の指定の公示に係る図書(その2)



様式-2(土) 土砂災害警戒区域 区域図	土砂災害防止法施行令第二条の基準に該当する区域		N 	自然現象の種類 土石流	溪流番号 40-15- I -2
			縮尺 1:2,500	告示番号 香川県告示第90号	溪流名 東水出川
				告示年月日 平成26年2月28日	所在地 三豊市詫間町松崎

## 土砂災害警戒区域の指定の公示に係る図書(その2)



様式-2(土)

土砂災害警戒区域 区域図

土砂災害防止法施行令第二条の基準に該当する区域



縮尺  
1:2,500

自然現象  
の種類

告示番号

告示年月日

土石流

香川県告示第90号

平成26年2月28日

溪流番号

溪流名

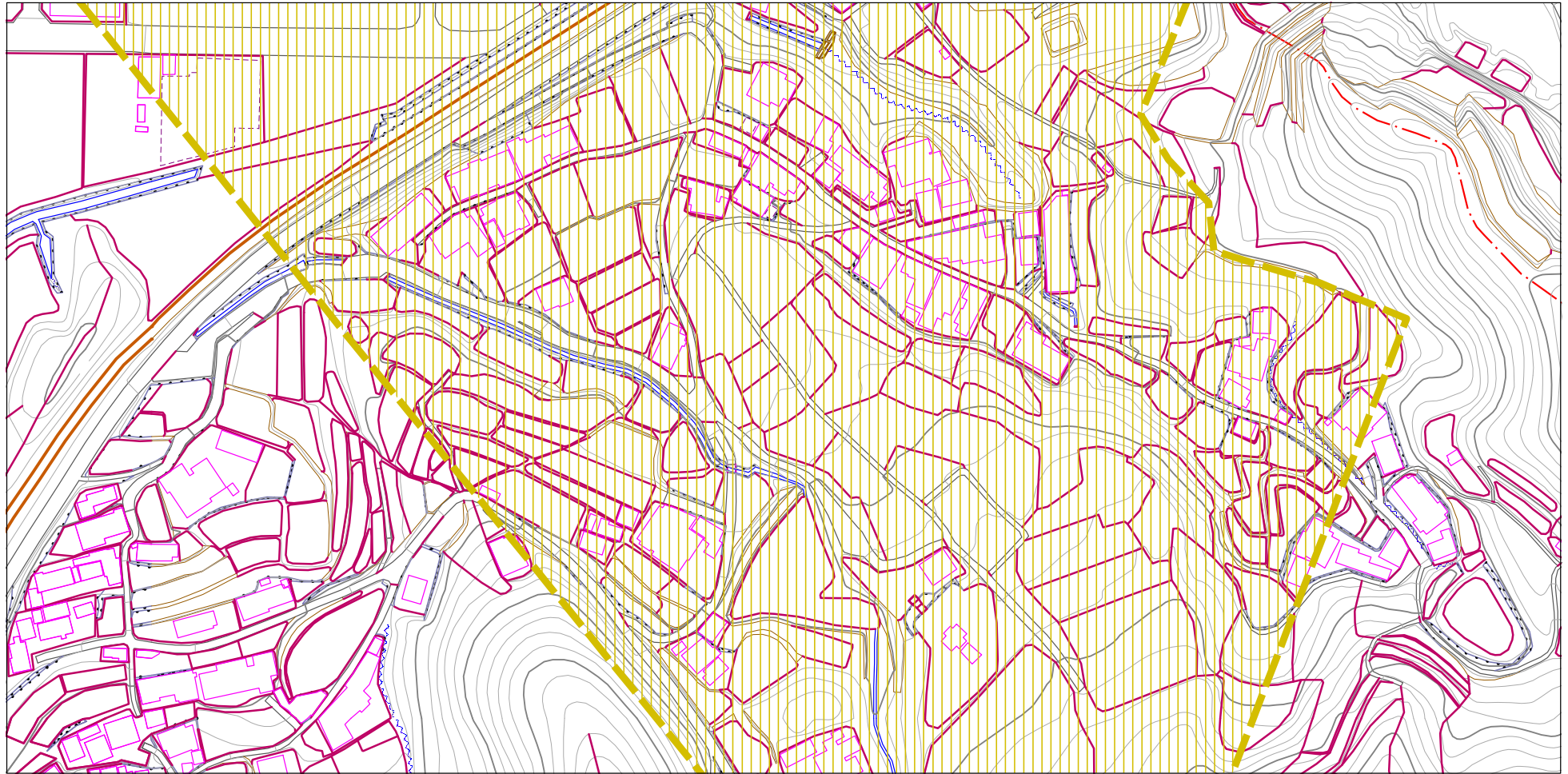
所在地

40-15- I -2

東水出川

三豊市詫間町松崎

## 土砂災害警戒区域の指定の公示に係る図書(その2)



0 100 m

様式-2(土)

土砂災害警戒区域 区域図

土砂災害防止法施行令第二条の基準に該当する区域



縮尺  
1:2,500

自然現象  
の種類

土石流

溪流番号

40-15- I -2

告示番号

香川県告示第90号

溪流名

東水出川

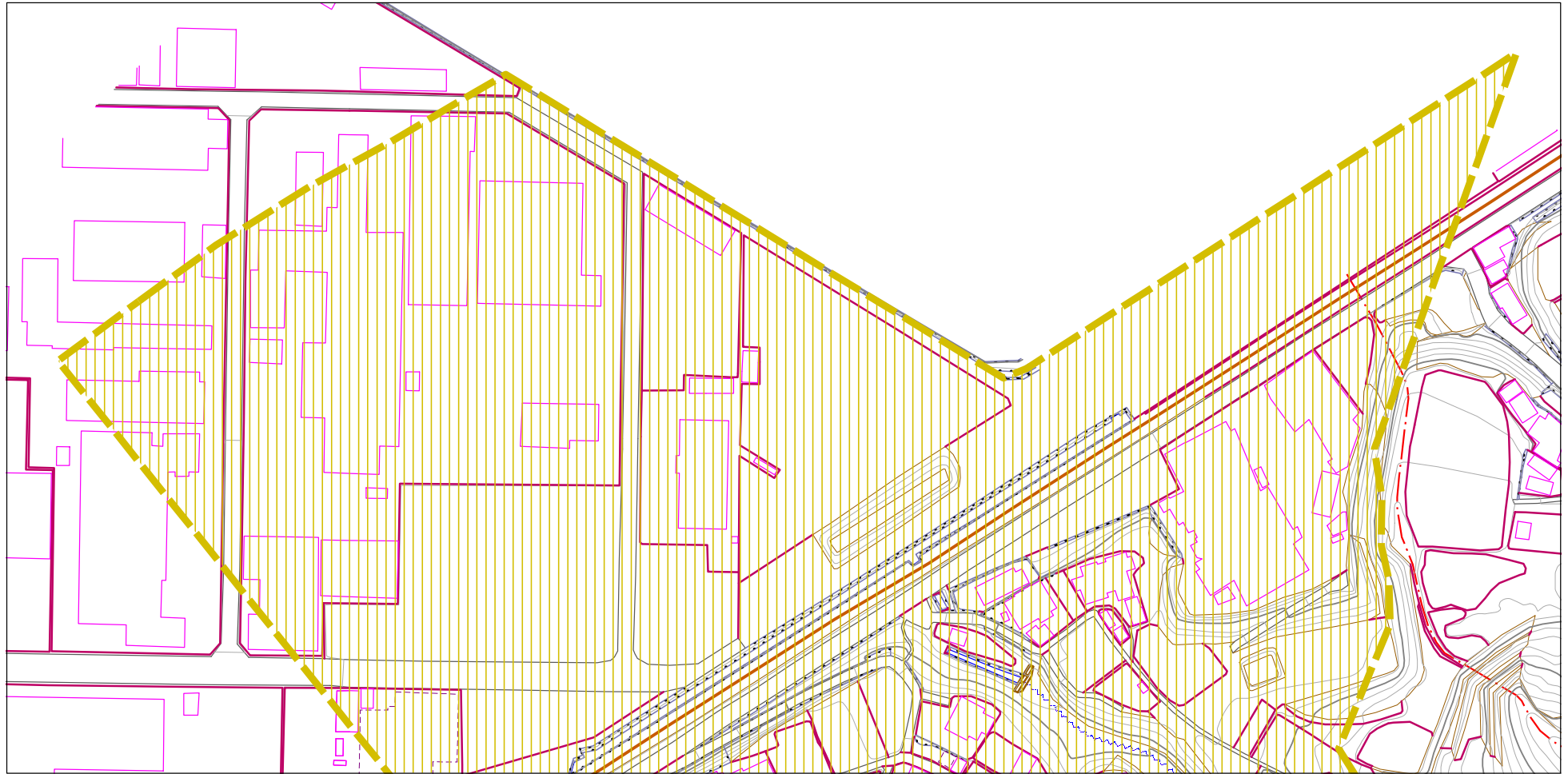
告示年月日

平成26年2月28日

所在地

三豊市詫間町松崎

# 土砂災害警戒区域の指定の公示に係る図書(その2)



0 100 m

様式-2(土)

土砂災害警戒区域 区域図

土砂災害防止法施行令第二条の基準に該当する区域



縮尺

1:2,500

自然現象  
の種類

告示番号

告示年月日

土石流

香川県告示第90号

平成26年2月28日

溪流番号

溪流名

所在地

40-15- I -2

東水出川

三豊市詫間町松崎