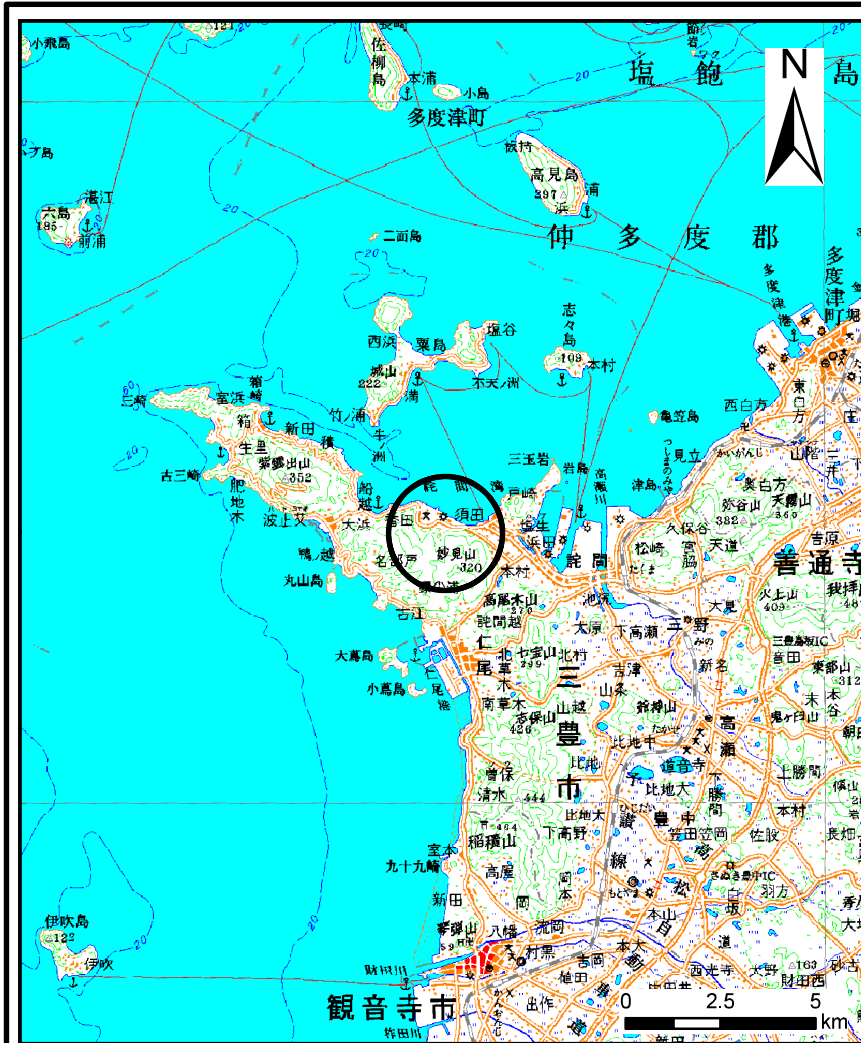
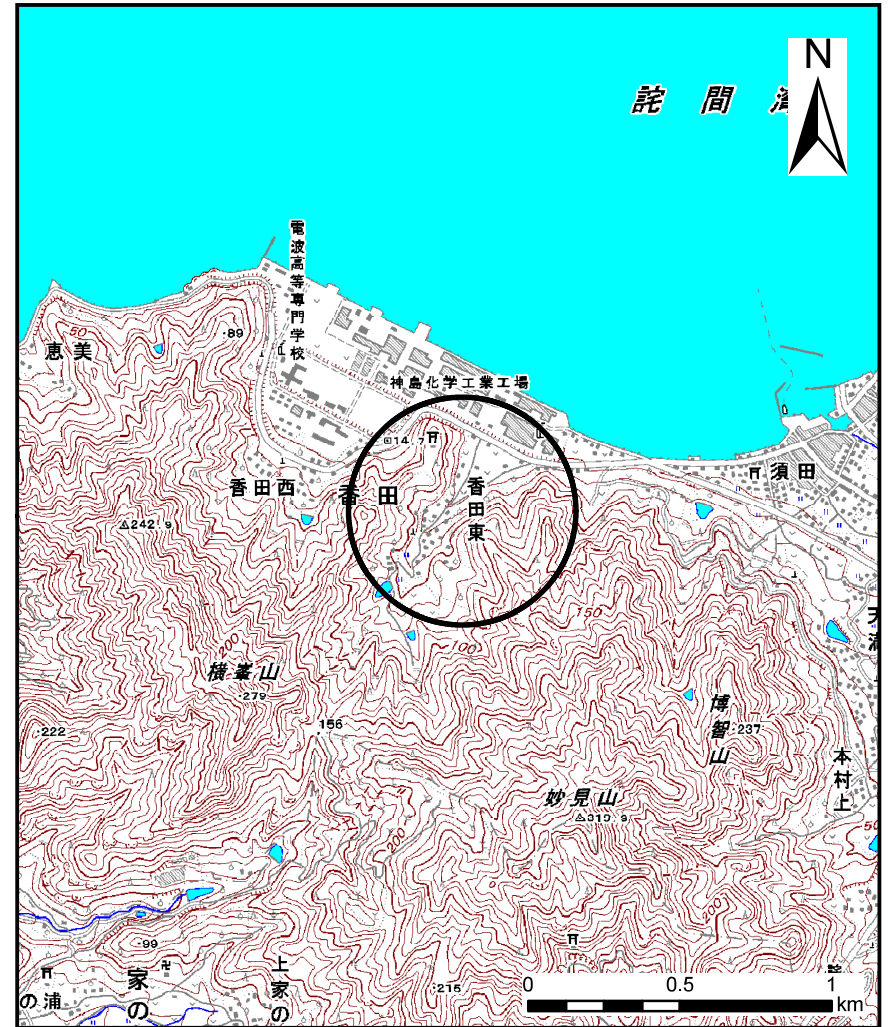


# 土砂災害警戒区域等の指定の公示に係る図書(その1)



(1/200,000)



(1/25,000)

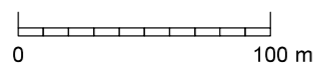
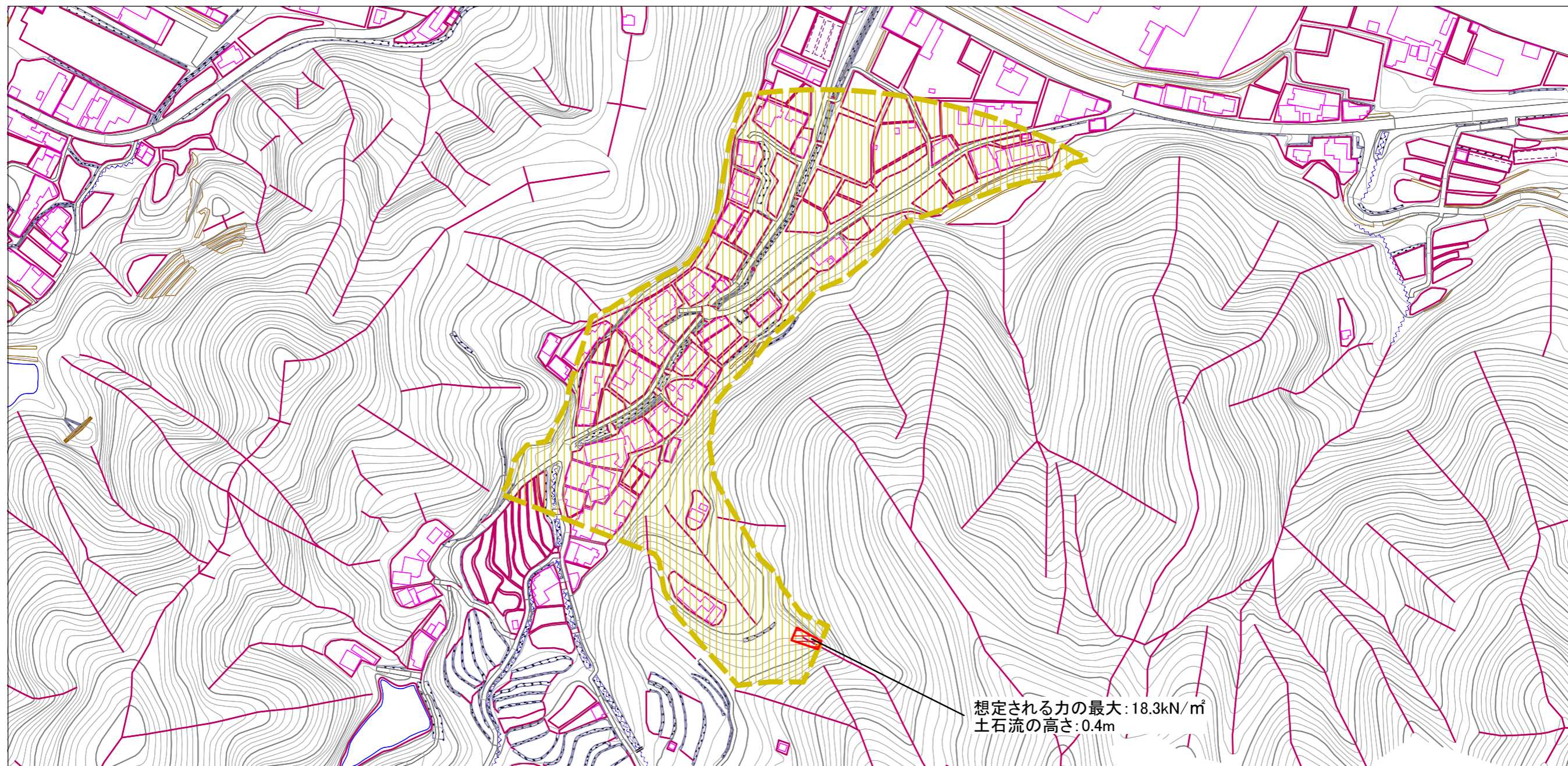
様式-1(土)

土砂災害警戒区域・土砂災害特別警戒区域  
位置図

自然現象の種類	土石流
溪流番号	40-41- I
溪流名	南向原川
所在地	三豊市詫間町香田

この地図は、国土地理院長の承認を得て、同院発行の数値地図200000(地図画像)及び数値地図25000(地図画像)を複製したものである。(承認番号 平21業複、第50号)

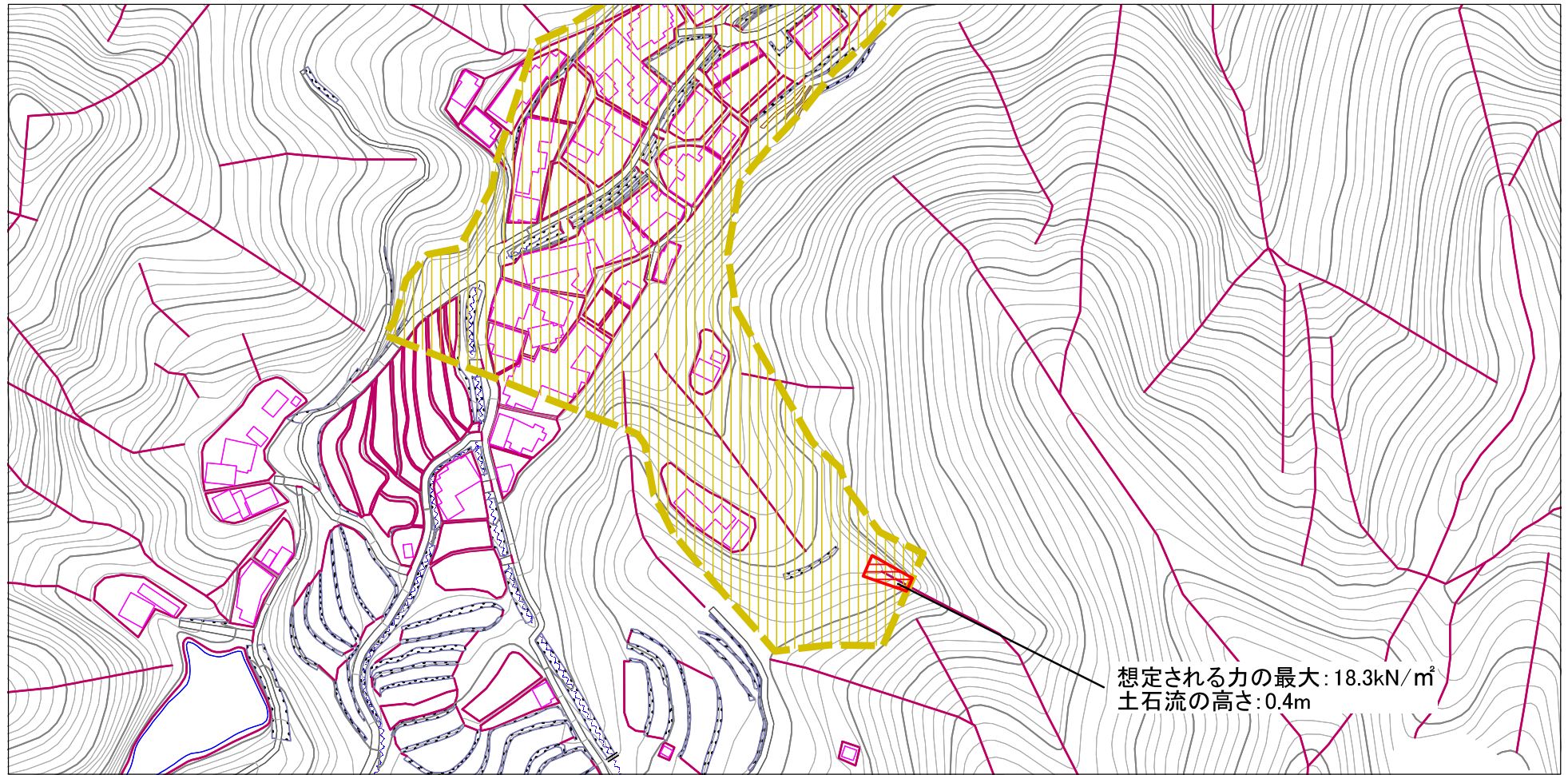
# 土砂災害警戒区域等の指定の公示に係る図書(その2)



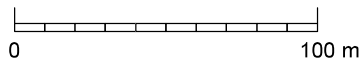
想定される力の最大: 18.3kN/m<sup>2</sup>  
土石流の高さ: 0.4m

様式-2(土) 土砂災害警戒区域・土砂災害特別警戒区域 区域図(全体図)	土砂災害防止法施行令第二条の基準に該当する区域		N  縮尺 1:3,000	自然現象の種類	土石流	溪流番号	40-41- I
	土砂災害防止法施行令第三条の基準に該当する区域			告示番号	香川県告示第90号	溪流名	南向原川
	その他の区域			告示年月日	平成26年2月28日	所在地	三豊市詫間町香田

# 土砂災害警戒区域等の指定の公示に係る図書(その2)



想定される力の最大: 18.3kN/m<sup>2</sup>  
土石流の高さ: 0.4m



様式-2(土)

土砂災害警戒区域・土砂災害特別警戒区域  
区域図

土砂災害防止法施行令第二条の基準に該当する区域

土砂災害防止  
法施行令第三  
条の基準に該  
当する区域

- 土石流の高さが1mを超える場合、土石等の移動による力が50kN/m<sup>2</sup>を超える区域
- 土石流の高さが1mを超える場合、土石等の移動による力が50kN/m<sup>2</sup>を超えない区域
- その他の区域



縮尺

1:2,500

自然現象  
の種類

告示番号

告示年月日

土石流

香川県告示第90号

平成26年2月28日

溪流番号

溪流名

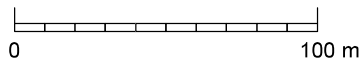
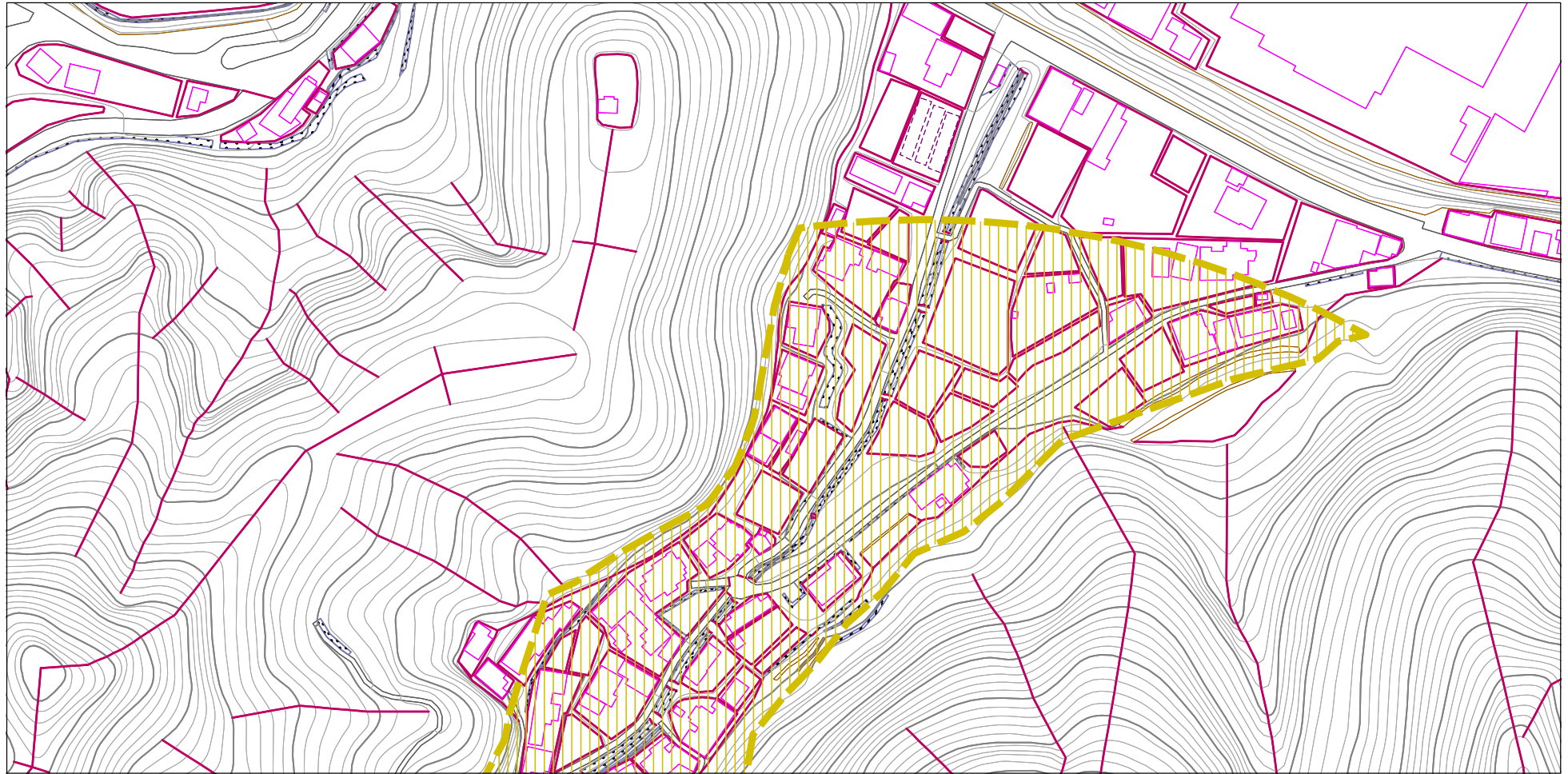
所在地

40-41- I

南向原川

三豊市説間町香田

# 土砂災害警戒区域等の指定の公示に係る図書(その2)



様式-2(土)

土砂災害警戒区域・土砂災害特別警戒区域  
区域図

土砂災害防止法施行令第二条の基準に該当する区域

土砂災害防止  
法施行令第三  
条の基準に該  
当する区域

- 土砂災害防止法施行令第二条の基準に該当する区域
- 土砂流の高さが1mを超える場合、土石等の移動による力が50kN/mを超える区域
- 土砂流の高さが1mを超える場合、土石等の移動による力が50kN/mを超えない区域
- その他の区域



縮尺

1:2,500

自然現象  
の種類

告示番号

告示年月日

土石流

香川県告示第90号

平成26年2月28日

溪流番号

溪流名

所在地

40-41- I

南向原川

三豊市詫間町香田