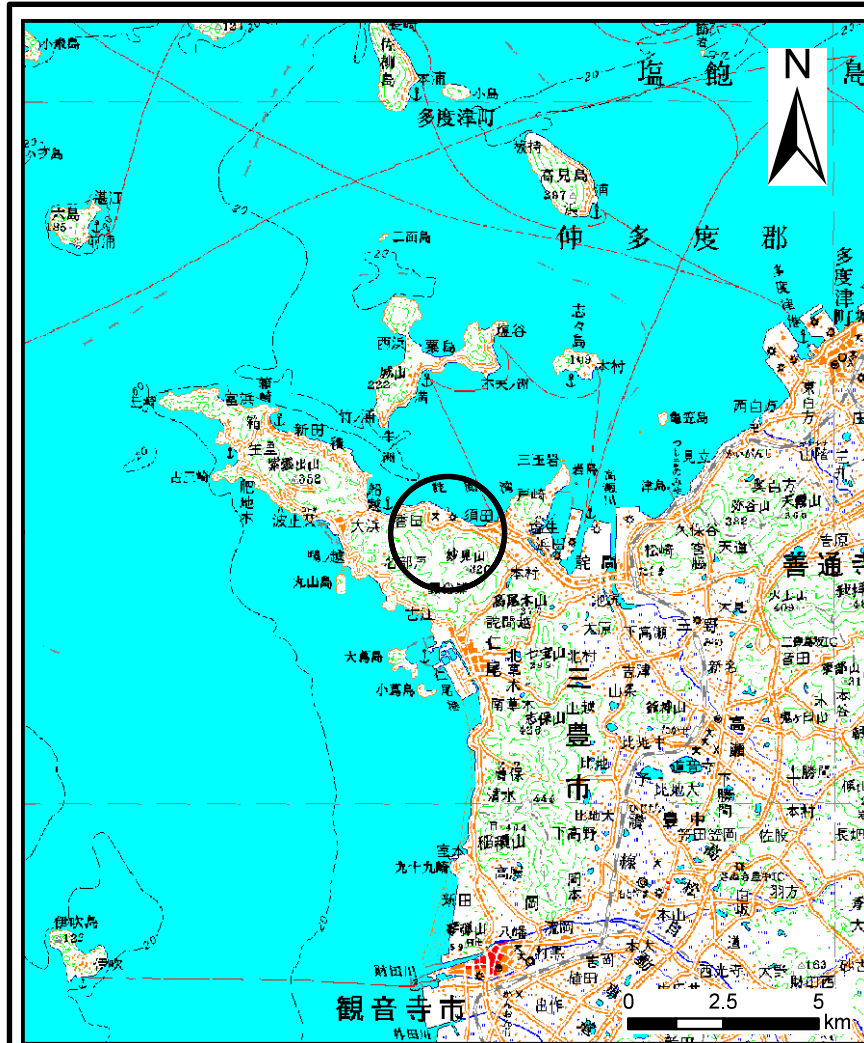
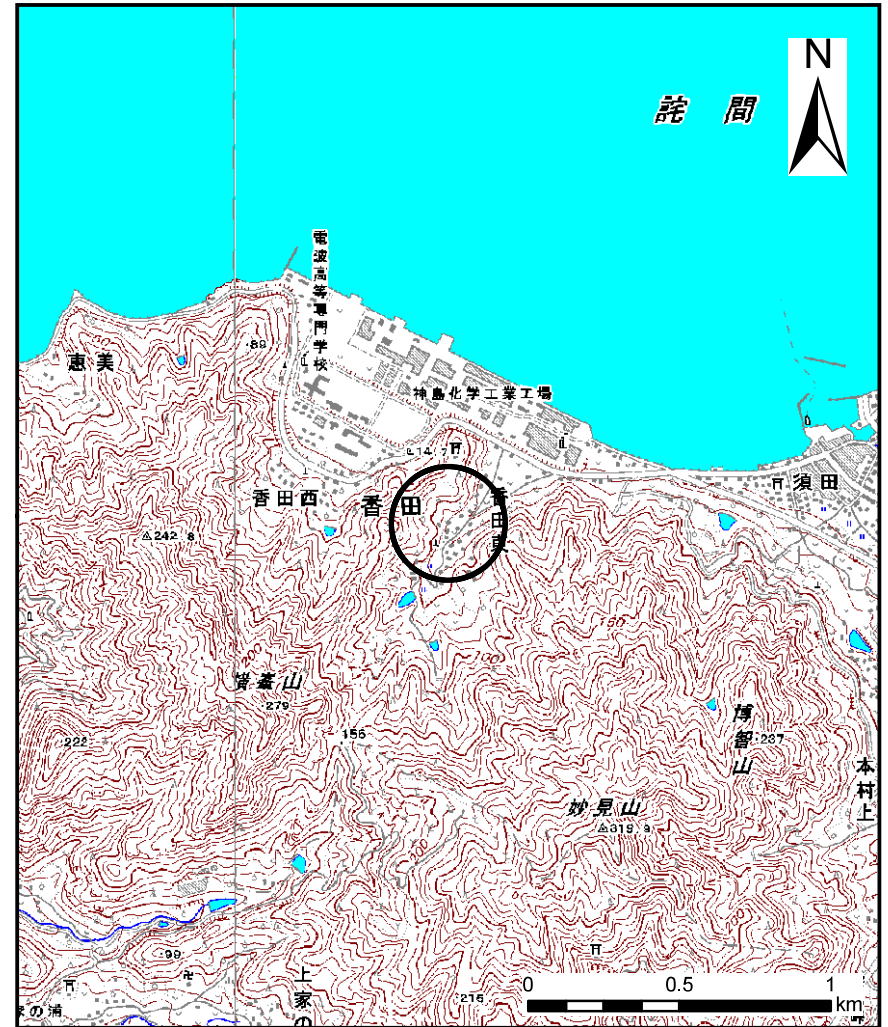


土砂災害警戒区域等の指定の公示に係る図書(その1)



(1/200,000)

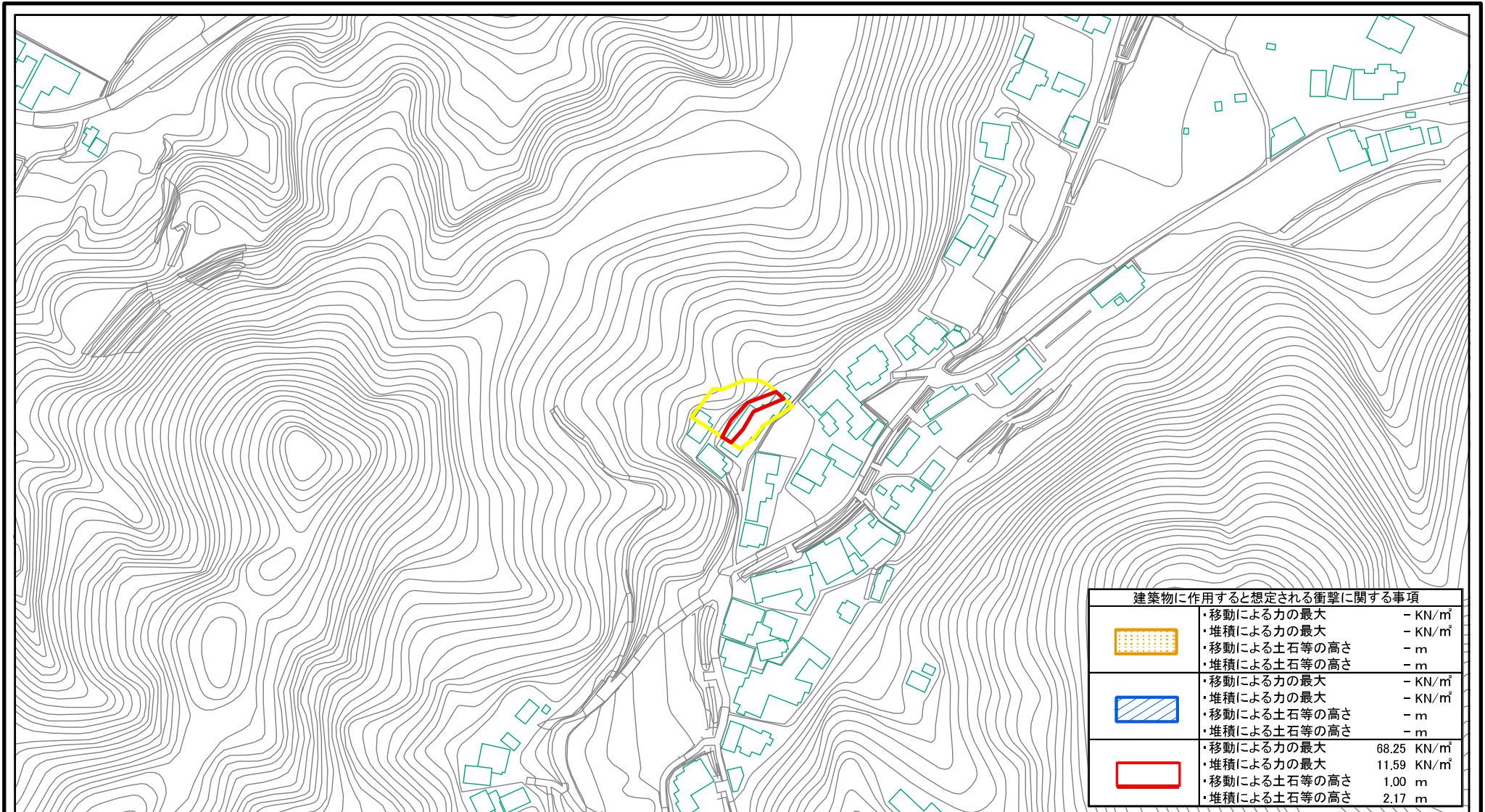





(1/25,000)

様式-1(急) 土砂災害警戒区域・土砂災害特別警戒区域 位置図	自然現象の種類	急傾斜地の崩壊
	箇所番号	I-944
	箇所名	龍王下_2
	所在地	三豊市詫間町香田





この地図は、国土地理院長の承認を得て、同院発行の数値地図200000(地図画像)及び数値地図25000(地図画像)を複製したものである。(承認番号 平21業複、第50号)

土砂災害警戒区域等の指定の公示に係る図書(その2)



建築物に作用すると想定される衝撃に関する事項		
	・移動による力の最大 ・堆積による力の最大	- KN/m ² - KN/m ²
	・移動による土石等の高さ ・堆積による土石等の高さ	- m - m
	・移動による力の最大 ・堆積による力の最大	- KN/m ² - KN/m ²
	・移動による土石等の高さ ・堆積による土石等の高さ	- m - m
	・移動による力の最大 ・堆積による力の最大	68.25 KN/m ² 11.59 KN/m ²
	・移動による土石等の高さ ・堆積による土石等の高さ	1.00 m 2.17 m

0 25 50 100
m

様式-2(急) 土砂災害警戒区域・土砂災害特別警戒区域 区域図	土砂災害防止法施行令第二条の基準に該当する区域		N  縮尺 1:2,500	自然現象の種類	急傾斜地の崩壊	箇所番号	I-944
	土砂災害防止法施行令第三条の基準に該当する区域			告示番号	香川県告示第90号	箇所名	竜王下_2
	それ以外の区域			告示年月日	平成26年2月28日	所在地	三豊市詫間町香田