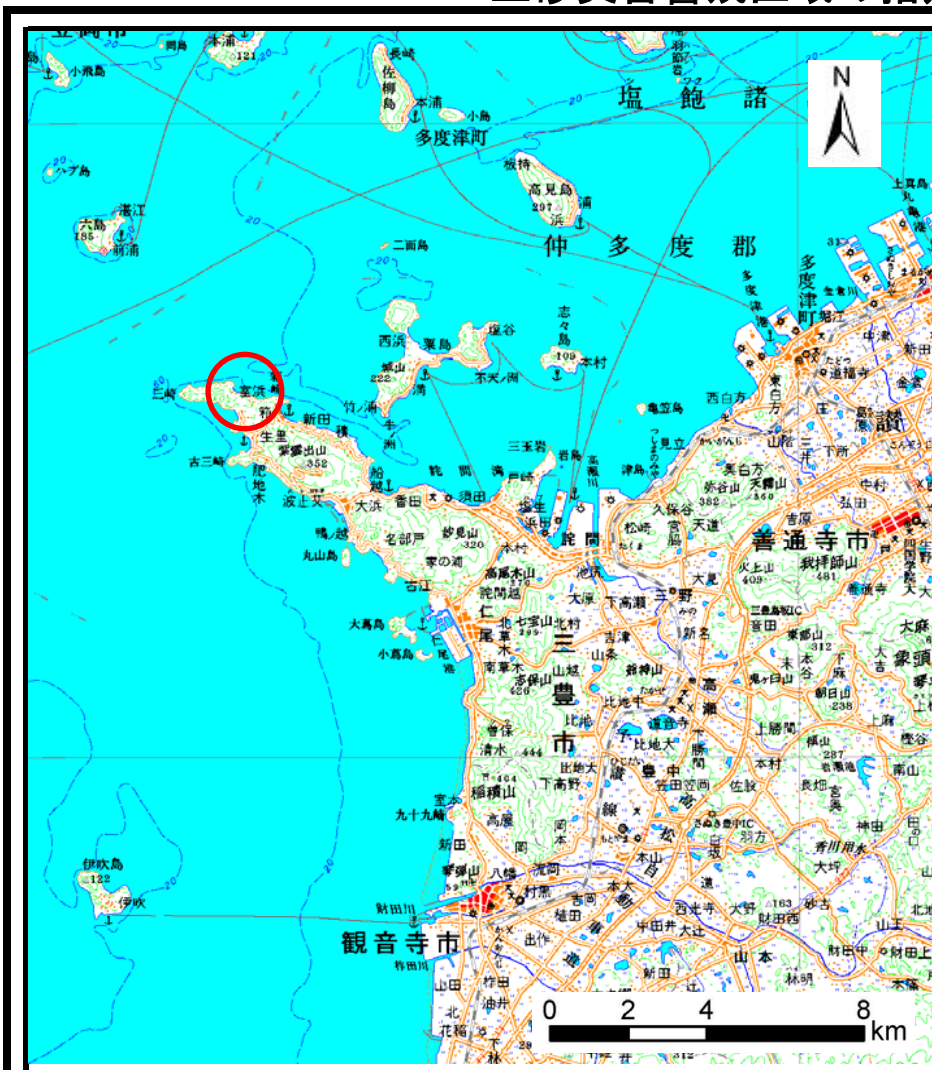
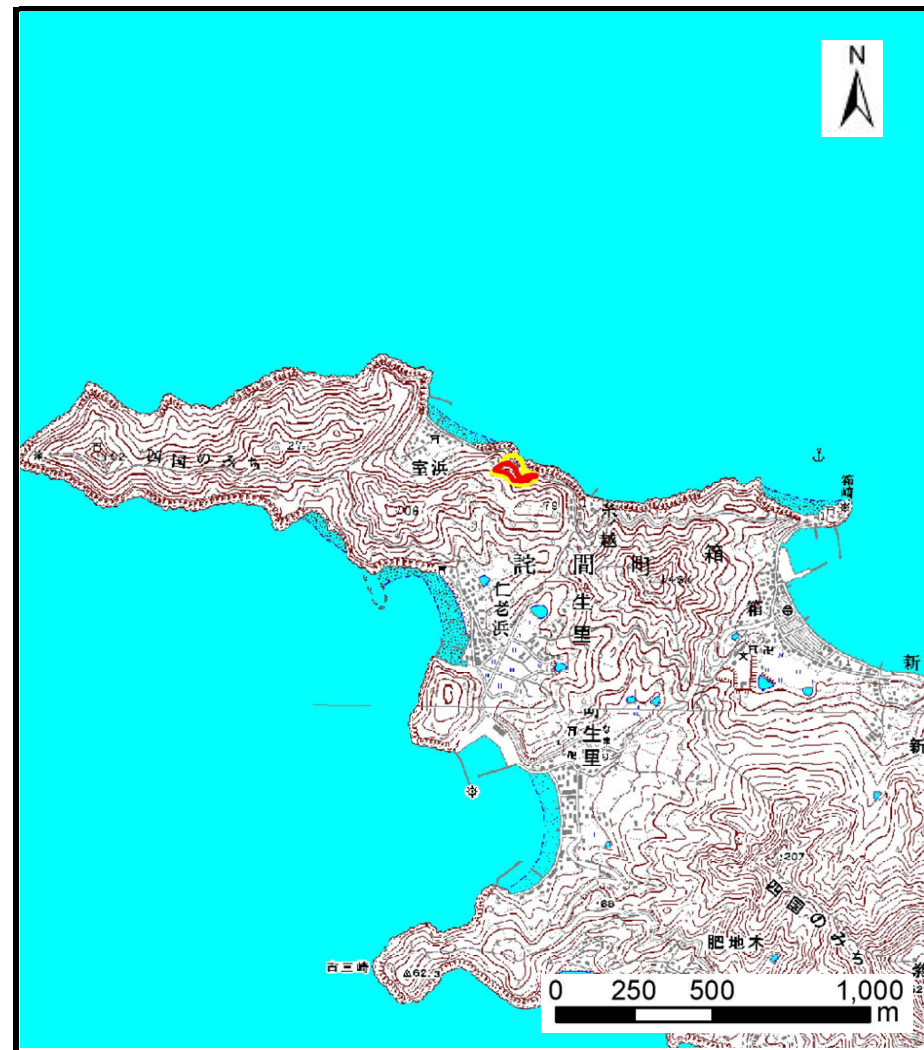


# 土砂災害警戒区域の指定の公示に係る図書（その1）



(1/200,000)



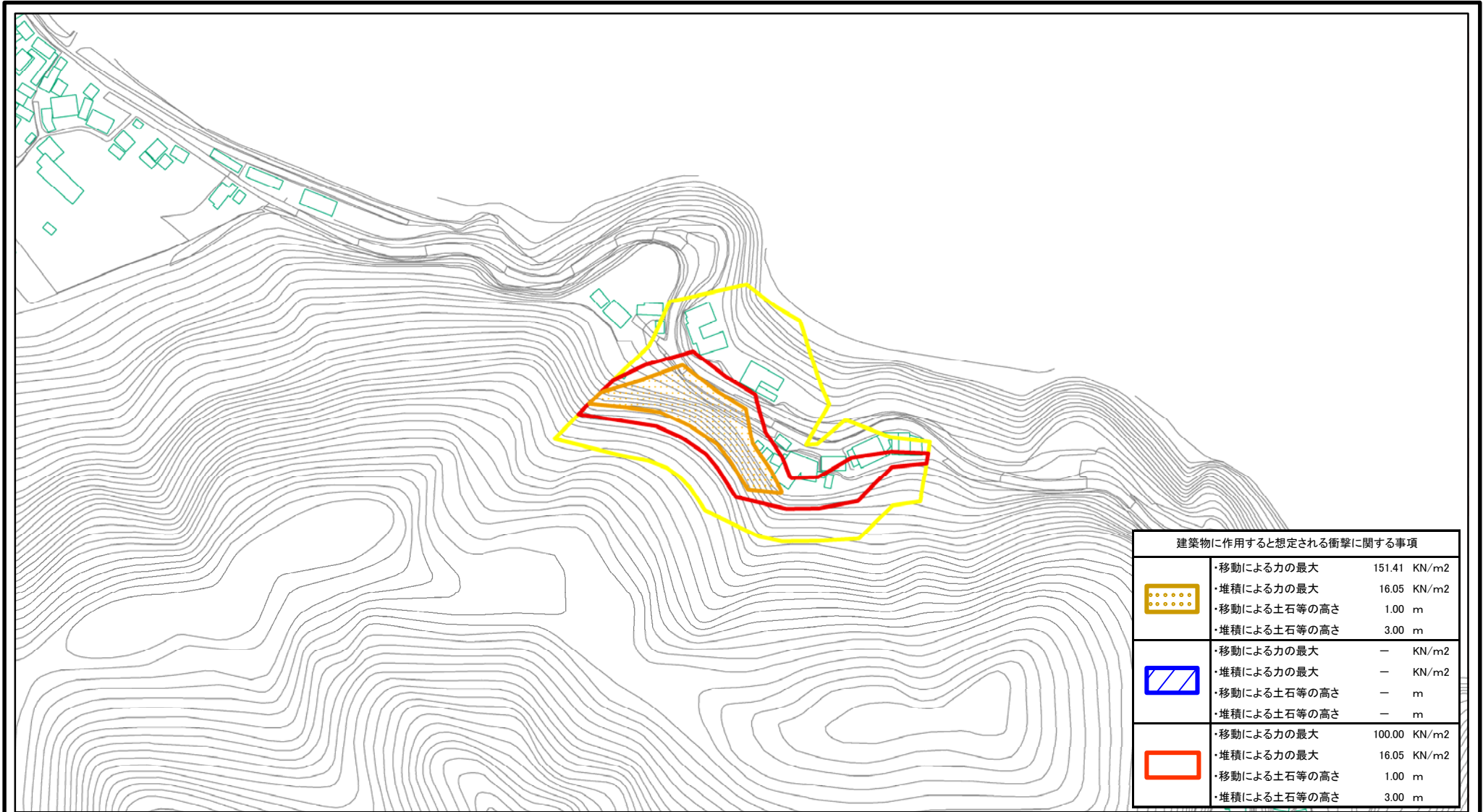
(1/25,000)

様式-1 (急)  
土砂災害警戒区域・土砂災害特別警戒区域 位置図

|         |            |
|---------|------------|
| 自然現象の種類 | 急傾斜地の崩壊    |
| 箇所番号    | Ⅱ-678      |
| 箇所名     | 糸の越(2)_1   |
| 所在地     | 香川県三豊市詫間町箱 |

この地図は、国土地理院長の承認を得て、同院発行の数値地図200000（地図画像）及び数値地図25000（地図画像）を複製したものである。（承認番号 平21業複、第50号）

# 土砂災害警戒区域等の指定の公示に係る図書(その2)



| 建築物に作用すると想定される衝撃に関する事項 |              |                          |
|------------------------|--------------|--------------------------|
|                        | ・移動による力の最大   | 151.41 KN/m <sup>2</sup> |
|                        | ・堆積による力の最大   | 16.05 KN/m <sup>2</sup>  |
|                        | ・移動による土石等の高さ | 1.00 m                   |
|                        | ・堆積による土石等の高さ | 3.00 m                   |
|                        | ・移動による力の最大   | — KN/m <sup>2</sup>      |
|                        | ・堆積による力の最大   | — KN/m <sup>2</sup>      |
|                        | ・移動による土石等の高さ | — m                      |
|                        | ・堆積による土石等の高さ | — m                      |
|                        | ・移動による力の最大   | 100.00 KN/m <sup>2</sup> |
|                        | ・堆積による力の最大   | 16.05 KN/m <sup>2</sup>  |
|                        | ・移動による土石等の高さ | 1.00 m                   |
|                        | ・堆積による土石等の高さ | 3.00 m                   |

0 25 50 100 m

|  |                         |  |         |         |         |            |        |
|--|-------------------------|--|---------|---------|---------|------------|--------|
| <b>様式-2(急)</b><br>土砂災害警戒区域・土砂災害特別警戒区域<br>区域図 | 土砂災害防止法施行令第二条の基準に該当する区域 |  | N       | 自然現象の種類 | 急傾斜地の崩壊 | 箇所番号       | II-678 |
|  | 土砂災害防止法施行令第三条の基準に該当する区域 |  |         | 縮尺      | 告示番号    | 香川県告示第90号  | 箇所名    |
|  | それ以外の区域                 |  | 1:2,500 |         | 告示年月日   | 平成26年2月28日 | 所在地    |