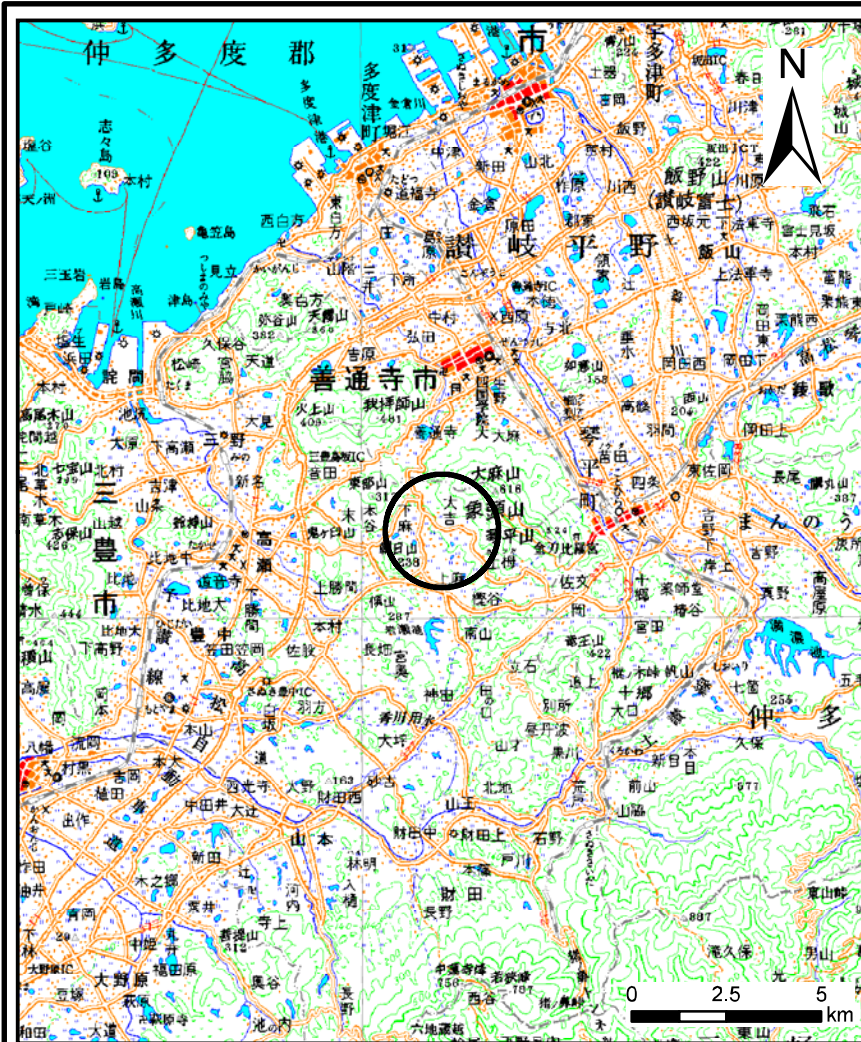
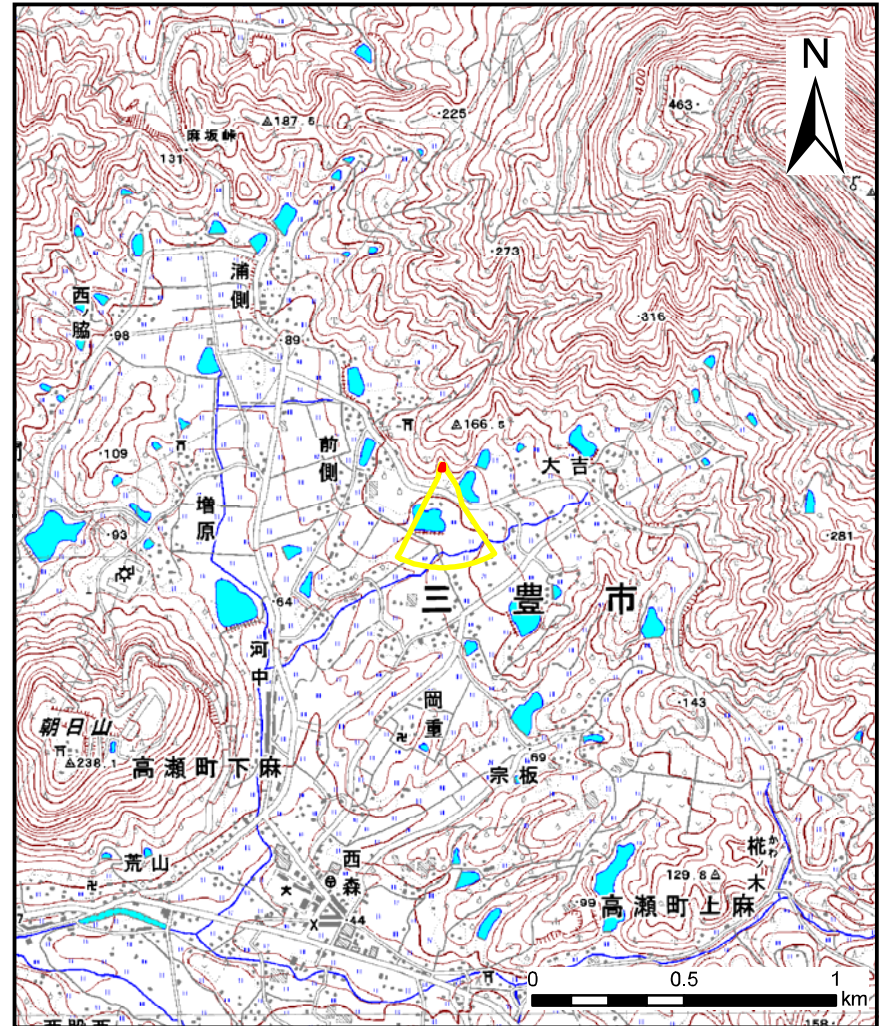


土砂災害警戒区域の指定の公示に係る図書(その1)



(1/200,000)

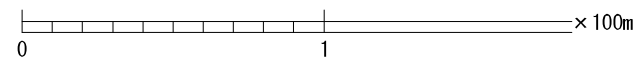
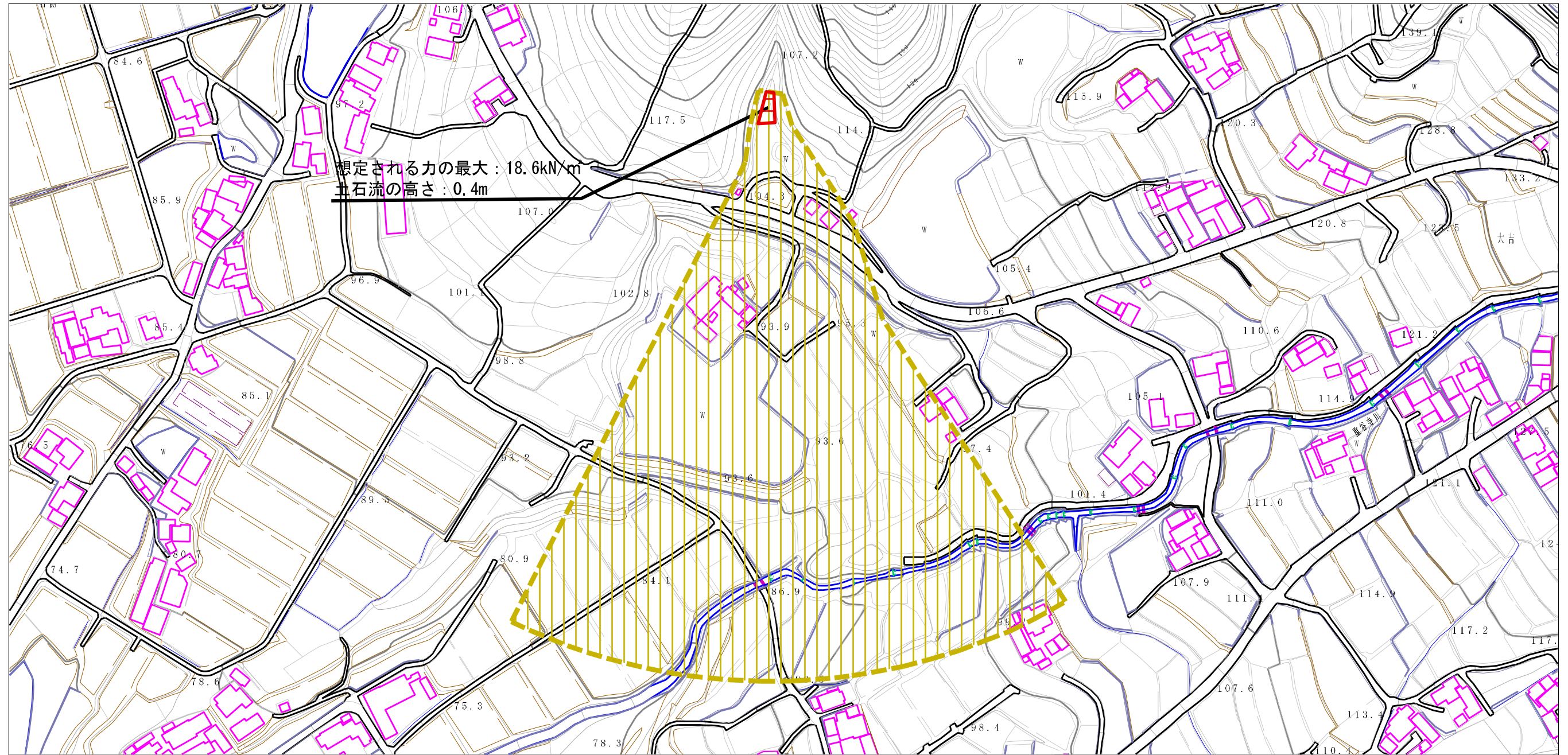


(1/25,000)

様式-1(土) 土砂災害警戒区域・土砂災害特別警戒区域 位置図	自然現象の種類	土石流
	溪流番号	35-42-II
	溪流名	鶺鴒川
	所在地	三豊市高瀬町下麻

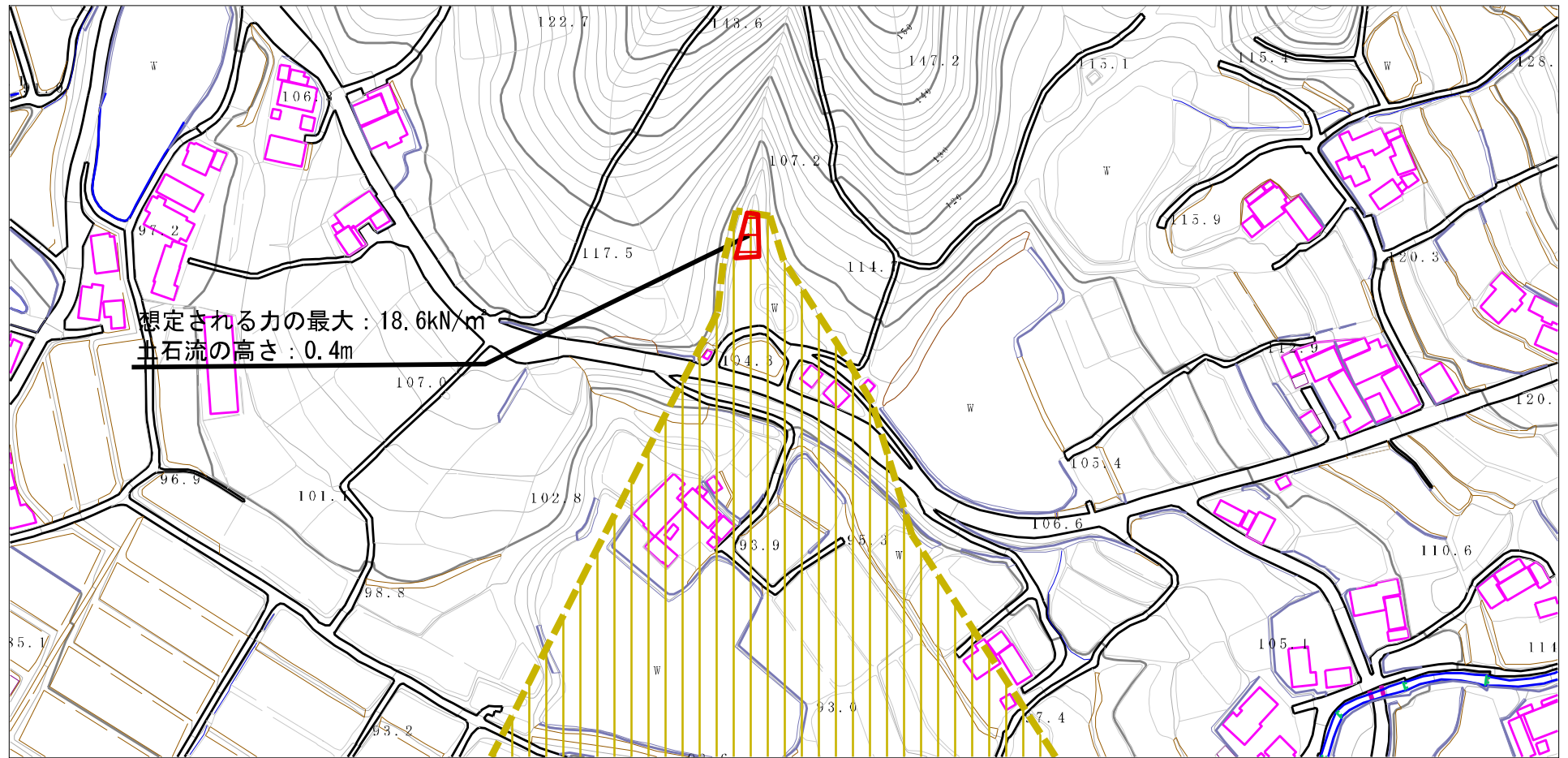
この地図は、国土地理院長の承認を得て、同院発行の数値地図20000(地図画像)及び数値地図25000(地図画像)を複製したものである。(承認番号 平24情複、第421号)

土石災害警戒区域等の指定の公示に係る図書（その2）



様式-2（土） 土石災害警戒区域・土石災害特別警戒区域 区域図（全体図）	土石災害防止法施行令第二条の基準に該当する区域		N 縮尺 1:2,500	自然現象の種類 土石流	溪流番号 35-42-II
	土石災害防止法施行令第三条の基準に該当する区域			告示番号 香川県告示第48号	溪流名 鶴川
	土石流の高さが1mを超える場合、土石等の移動による力が50kN/mを超える区域			告示年月日 平成27年2月17日	所在地 三豊市高瀬町下麻
	土石流の高さが1mを超える場合、土石等の移動による力が50kN/m以下の区域				
それ以外の区域					

土砂災害警戒区域等の指定の公示に係る図書（その2）

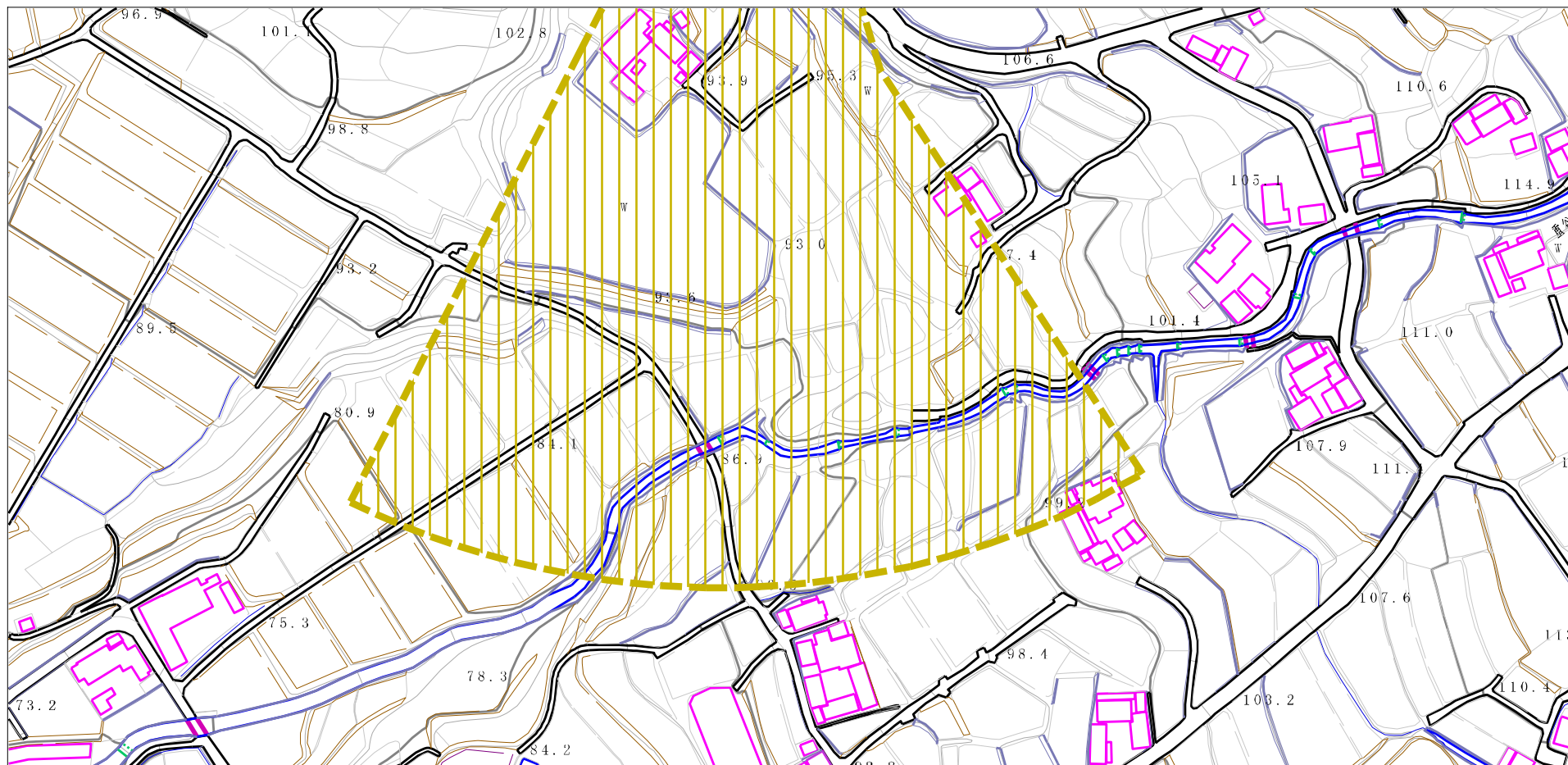


想定される力の最大：18.6kN/m
土石流の高さ：0.4m



様式-2 (土) 土砂災害警戒区域・土砂災害特別警戒区域 区域図	土砂災害防止法施行令第二条の基準に該当する区域		N 縮尺 1:2,500	自然現象の種類 土石流	溪流番号 35-42-II
	土砂災害防止法施行令第三条の基準に該当する区域			告示番号 香川県告示第48号	溪流名 鶴川
	土砂災害防止法施行令第三条の基準に該当する区域			告示年月日 平成27年2月17日	所在地 三豊市高瀬町下麻
	それ以外の区域				

土砂災害警戒区域等の指定の公示に係る図書（その2）



0 1 ×100m

様式-2 (土)

土砂災害警戒区域・土砂災害特別警戒区域
区域図

土砂災害防止法施行令第二条の基準に該当する区域



自然現象
の種類

土石流

溪流番号

35-42-II

土砂災害防止
法施行令第三
条の基準に該
当する区域

土石流の高さが1mを超える場合、土石等の
移動による力が50kN/m²を超える区域



縮尺
1:2,500

告示番号

香川県告示第48号

溪流名

鵜川

土石流の高さが1mを超える場合、土石等の
移動による力が50kN/m²以下の区域



告示年月日

平成27年2月17日

所在地

三豊市高瀬町下麻

それ以外の区域

