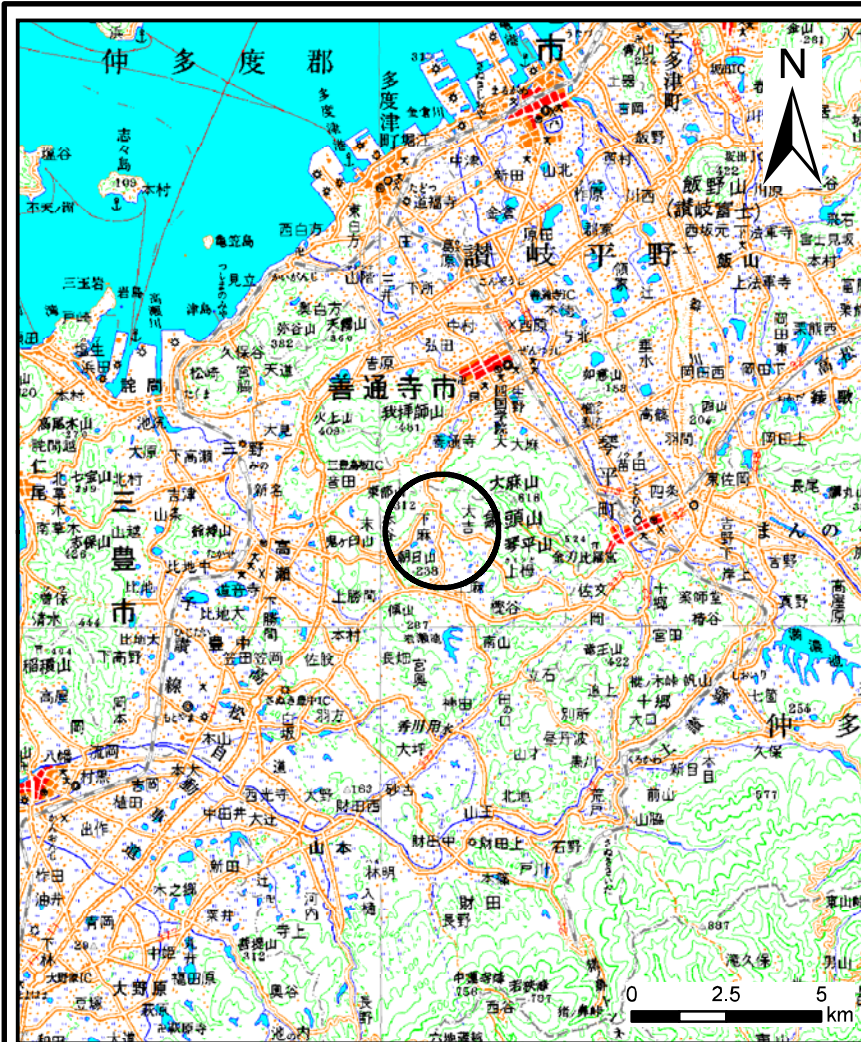
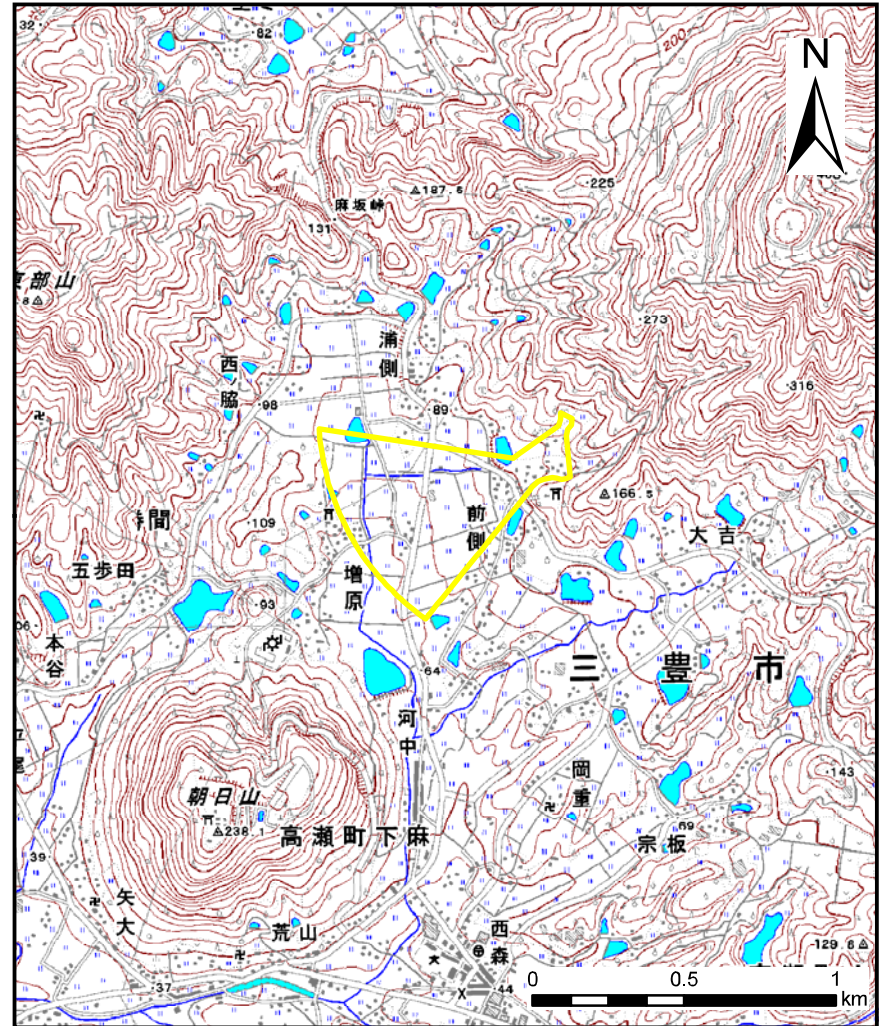


土砂災害警戒区域の指定の公示に係る図書(その1)



(1/200,000)

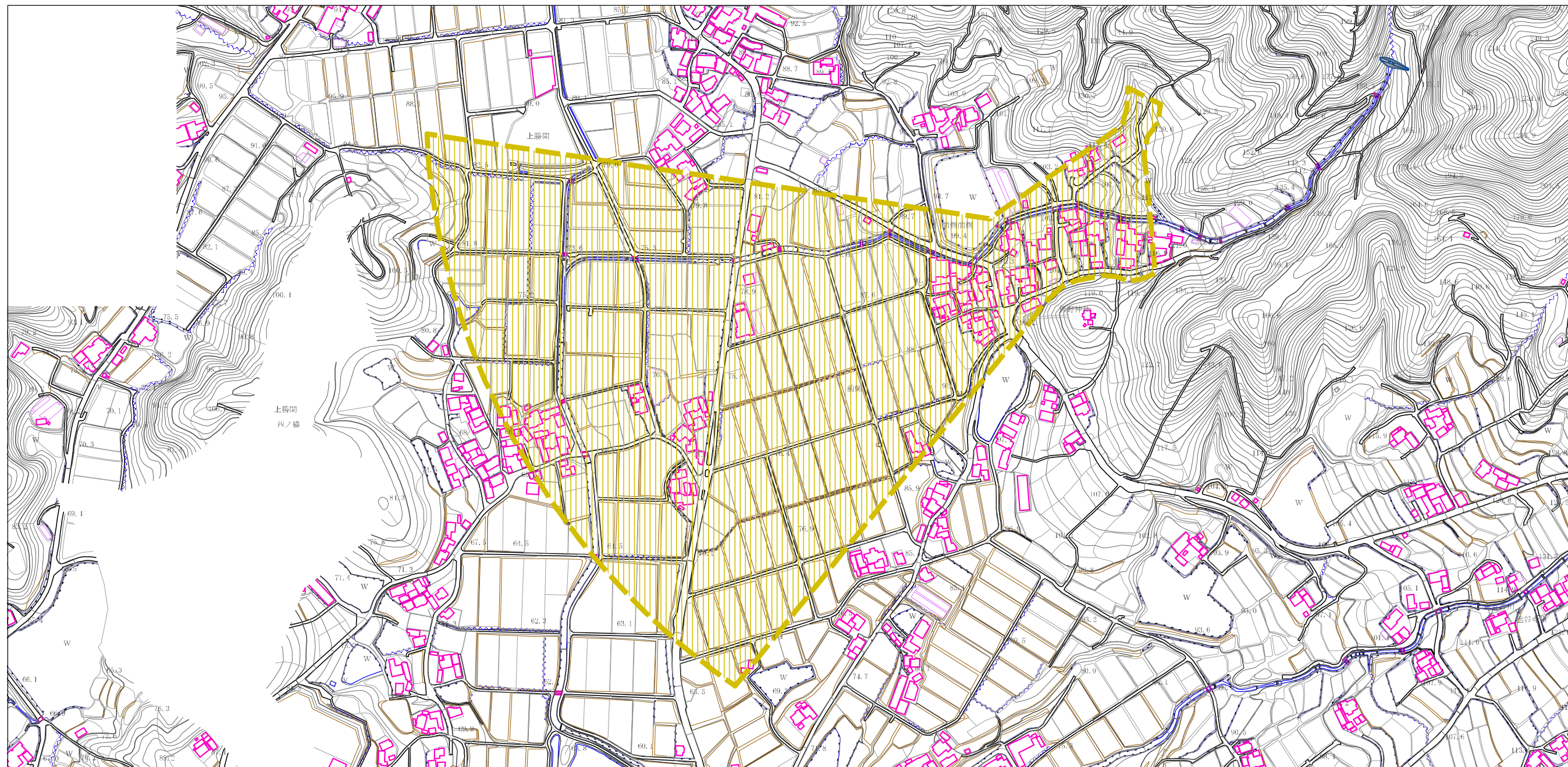



(1/25,000)

| | | |
|-------------------------|---------|------------|
| 様式-1(土) 土砂災害警戒区域 位置図 | 自然現象の種類 | 土石流 |
| | 溪流番号 | 35-41-II-1 |
| | 溪流名 | 中寿賀北川 |
| | 所在地 | 三豊市高瀬町下麻 |

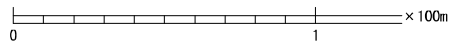
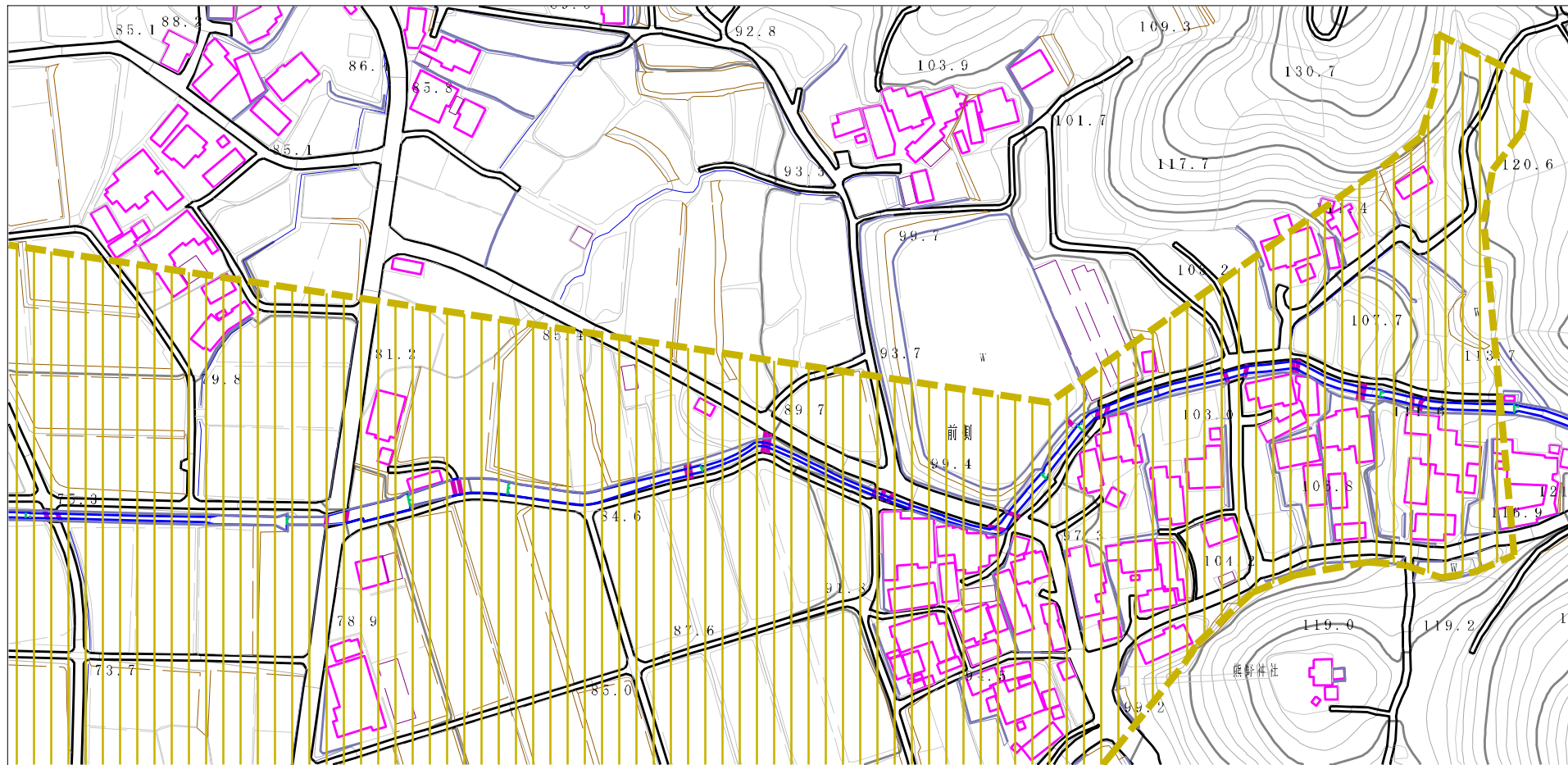
この地図は、国土地理院長の承認を得て、同院発行の数値地図20000(地図画像)及び数値地図25000(地図画像)を複製したものである。(承認番号 平24情複、第421号)

土砂災害警戒区域の指定の公示に係る図書(その2)



| | | | | | | |
|-----------------------------|-------------------------|---|---------|------------|------|------------|
| 様式-2(土) 土砂災害警戒区域区域図(全体図) | 土砂災害防止法施行令第2条の基準に該当する区域 |  N | 自然現象の種類 | 土石流 | 溪流番号 | 35-41-II-1 |
| | | | 告示番号 | 香川県告示第48号 | 溪流名 | 中寿賀北川 |
| | | | 告示年月日 | 平成27年2月17日 | 所在地 | 三豊市高瀬町下麻 |
| | | 縮尺 1:5,000 | | | | |

土砂災害警戒区域の指定の公示に係る図書（その2）



様式-2 (土)
土砂災害警戒区域 区域図

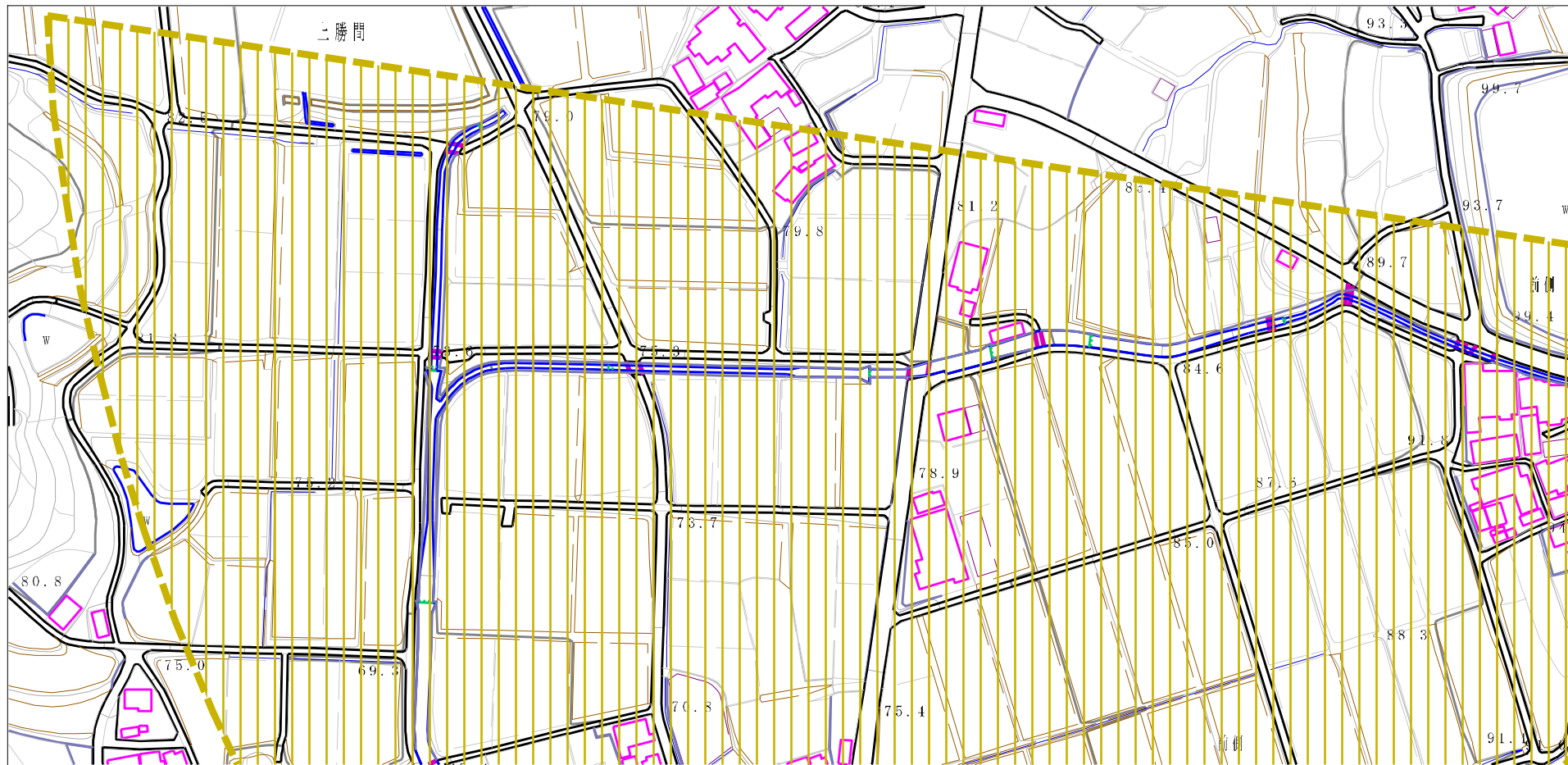
土砂災害防止法施行令第2条の基準に該当する区域



縮尺
1:2,500

| | | | |
|---------|------------|------|------------|
| 自然現象の種類 | 土石流 | 溪流番号 | 35-41-II-1 |
| 告示番号 | 香川県告示第48号 | 溪流名 | 中寿賀北川 |
| 告示年月日 | 平成27年2月17日 | 所在地 | 三豊市高瀬町下麻 |

土砂災害警戒区域の指定の公示に係る図書（その2）



様式-2 (土)
土砂災害警戒区域 区域図

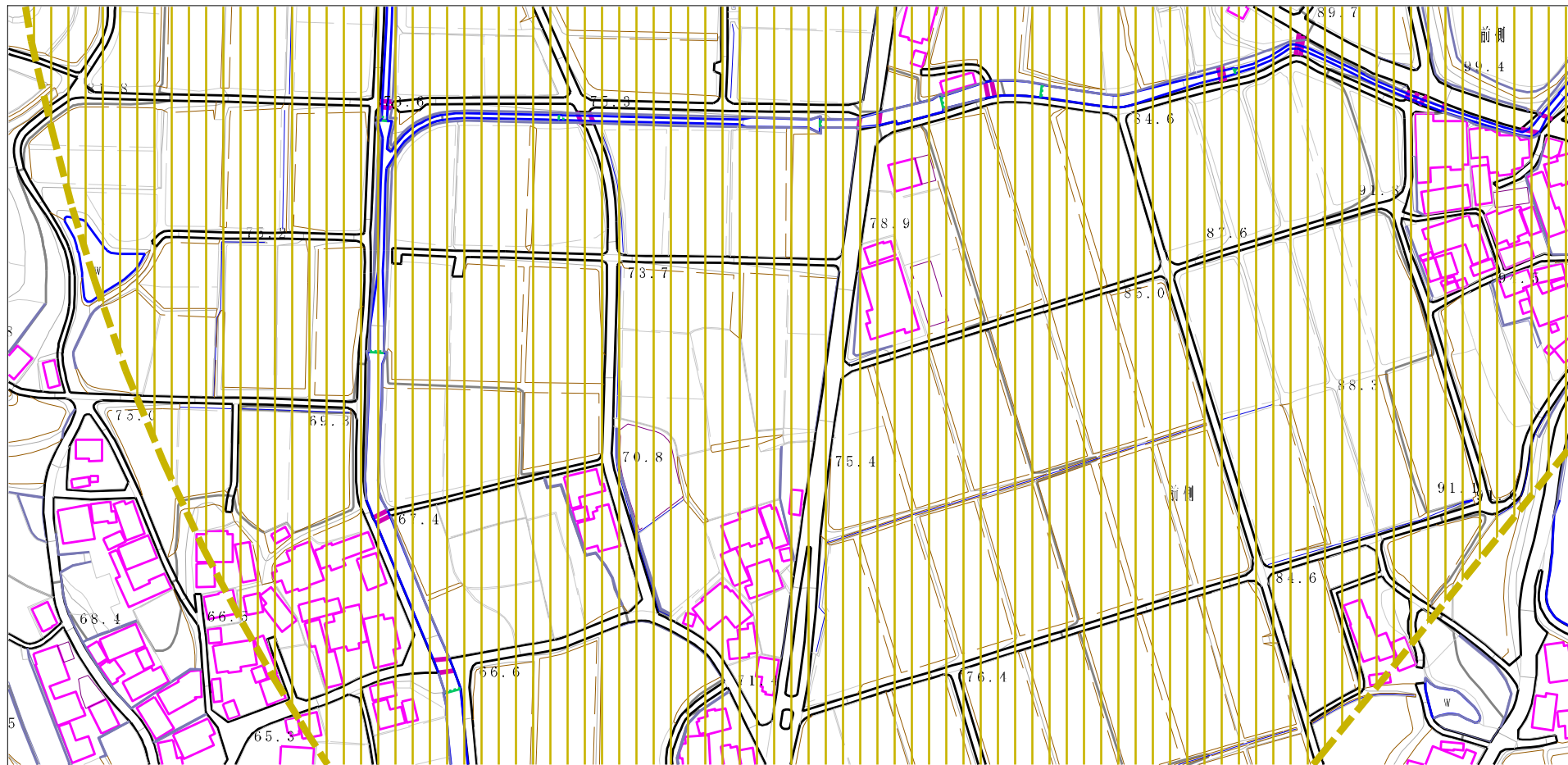
土砂災害防止法施行令第2条の基準に該当する区域



N
縮尺
1:2,500

| | | | |
|---------|------------|------|------------|
| 自然現象の種類 | 土石流 | 溪流番号 | 35-41-II-1 |
| 告示番号 | 香川県告示第48号 | 溪流名 | 中寿賀北川 |
| 告示年月日 | 平成27年2月17日 | 所在地 | 三豊市高瀬町下麻 |

土砂災害警戒区域の指定の公示に係る図書（その2）



様式-2 (土)
土砂災害警戒区域 区域図

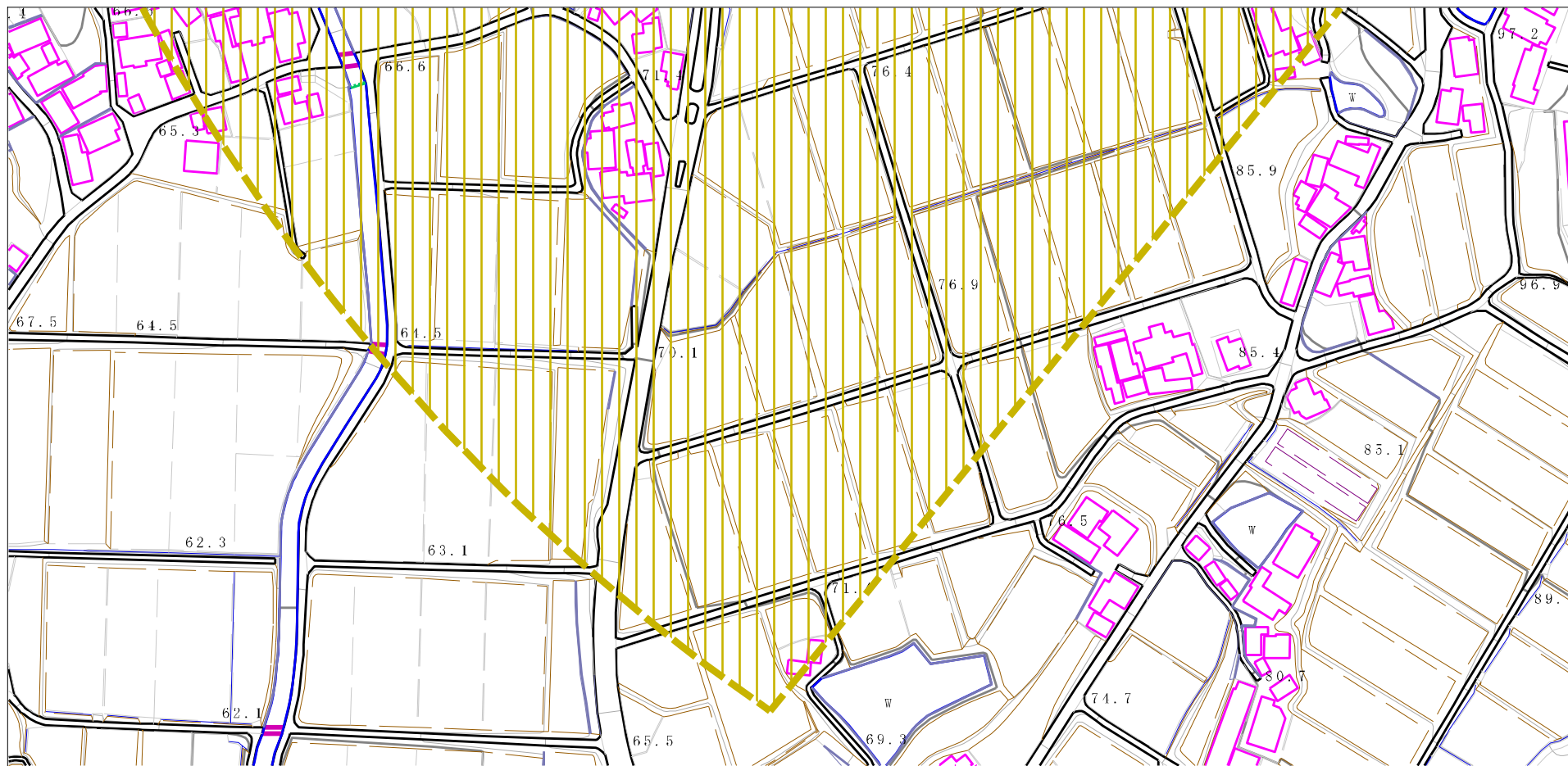
土砂災害防止法施行令第2条の基準に該当する区域



縮尺
1:2,500

| | | | |
|---------|------------|------|------------|
| 自然現象の種類 | 土石流 | 溪流番号 | 35-41-II-1 |
| 告示番号 | 香川県告示第48号 | 溪流名 | 中寿賀北川 |
| 告示年月日 | 平成27年2月17日 | 所在地 | 三豊市高瀬町下麻 |

土砂災害警戒区域の指定の公示に係る図書（その2）



0 1 ×100m

様式-2 (土)
土砂災害警戒区域 区域図

土砂災害防止法施行令第2条の基準に該当する区域



縮尺
1:2,500

| | | | |
|---------|------------|------|------------|
| 自然現象の種類 | 土石流 | 溪流番号 | 35-41-II-1 |
| 告示番号 | 香川県告示第48号 | 溪流名 | 中寿賀北川 |
| 告示年月日 | 平成27年2月17日 | 所在地 | 三豊市高瀬町下麻 |