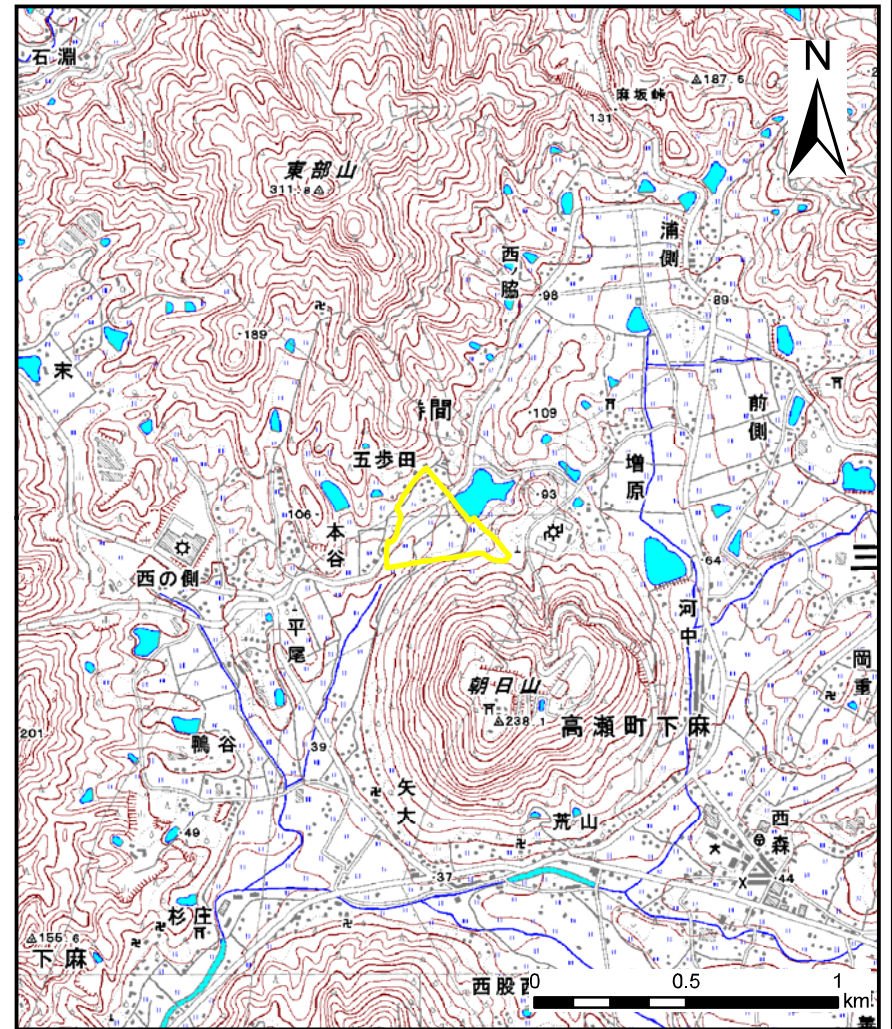
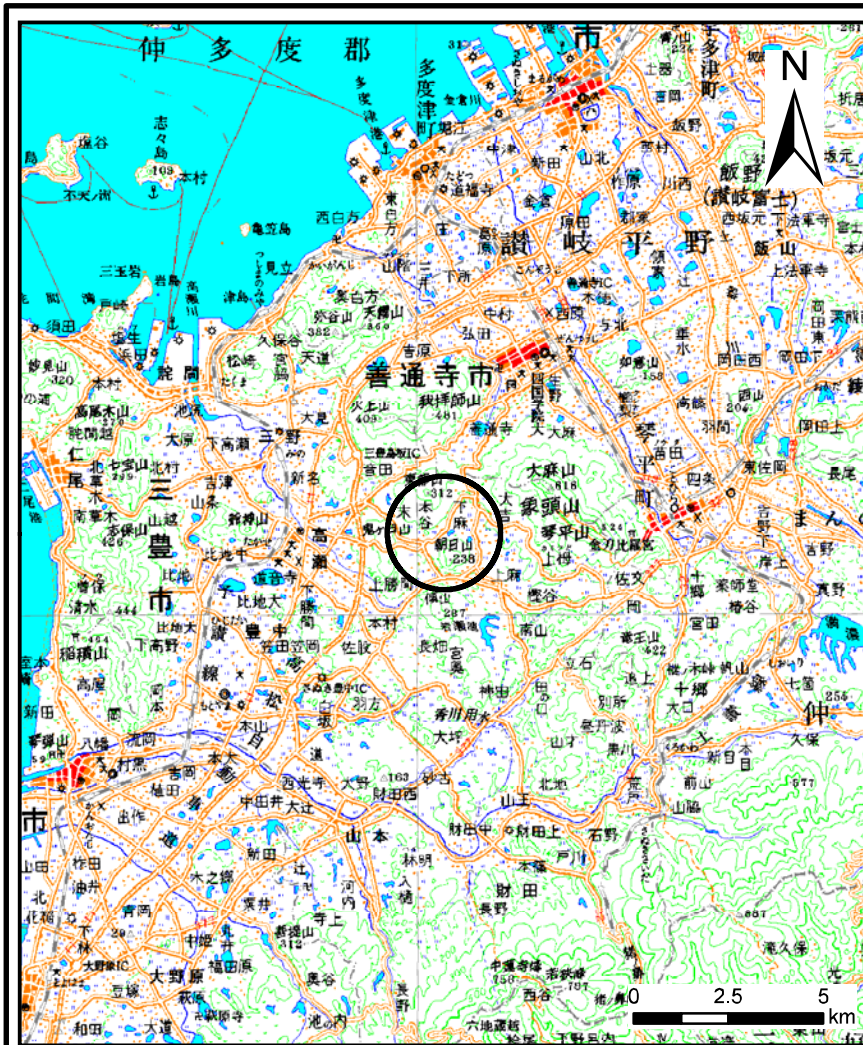


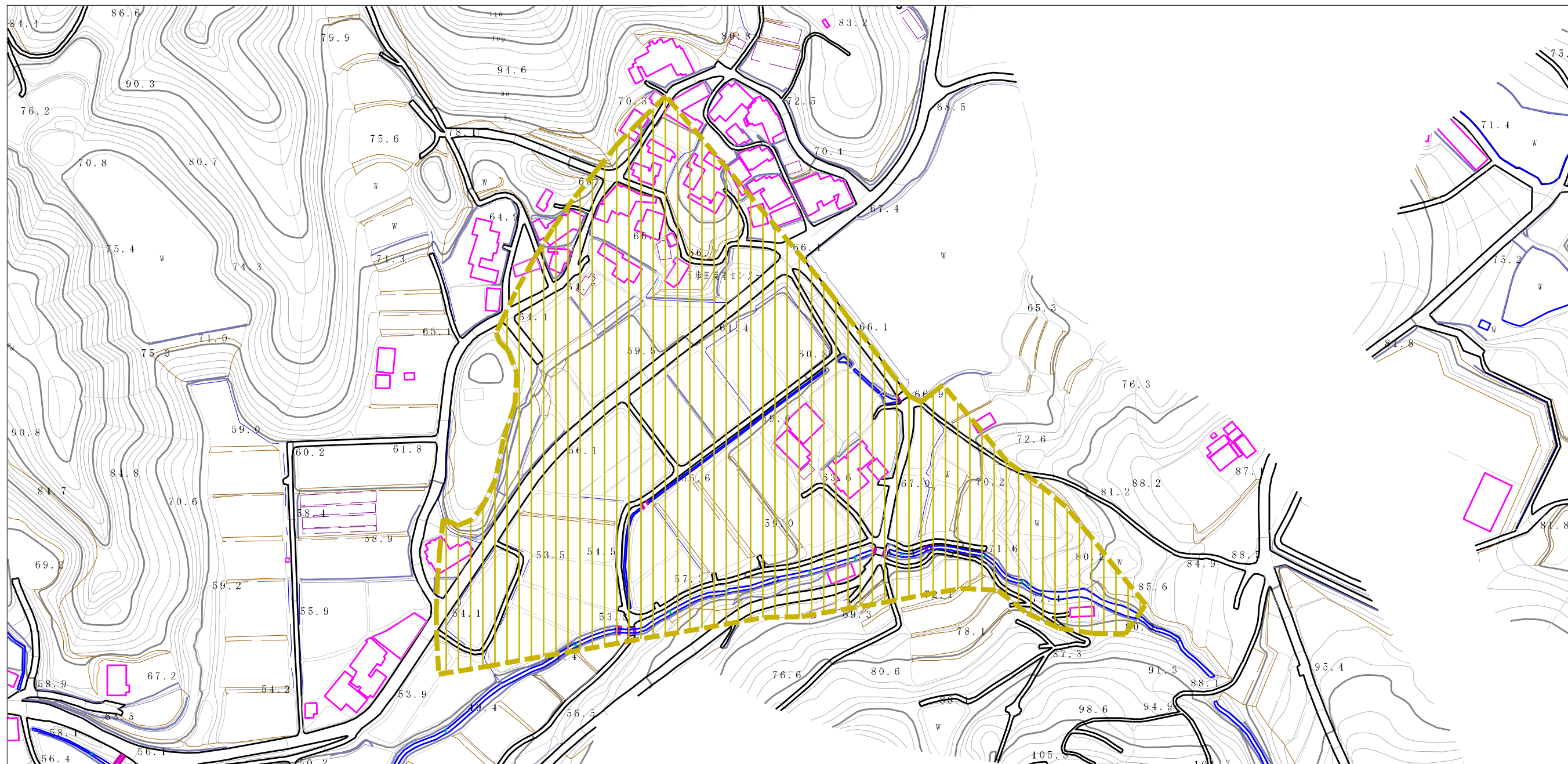
# 土砂災害警戒区域の指定の公示に係る図書(その1)





|                         |         |          |
|-------------------------|---------|----------|
| 様式-1(土)<br>土砂災害警戒区域 位置図 | 自然現象の種類 | 土石流      |
|                         | 溪流番号    | 35-38-II |
|                         | 溪流名     | 矢田川      |
|                         | 所在地     | 三豊市高瀬町下麻 |

この地図は、国土地理院長の承認を得て、同院発行の数値地図20000(地図画像)及び数値地図25000(地図画像)を複製したものである。(承認番号 平24情複、第421号)

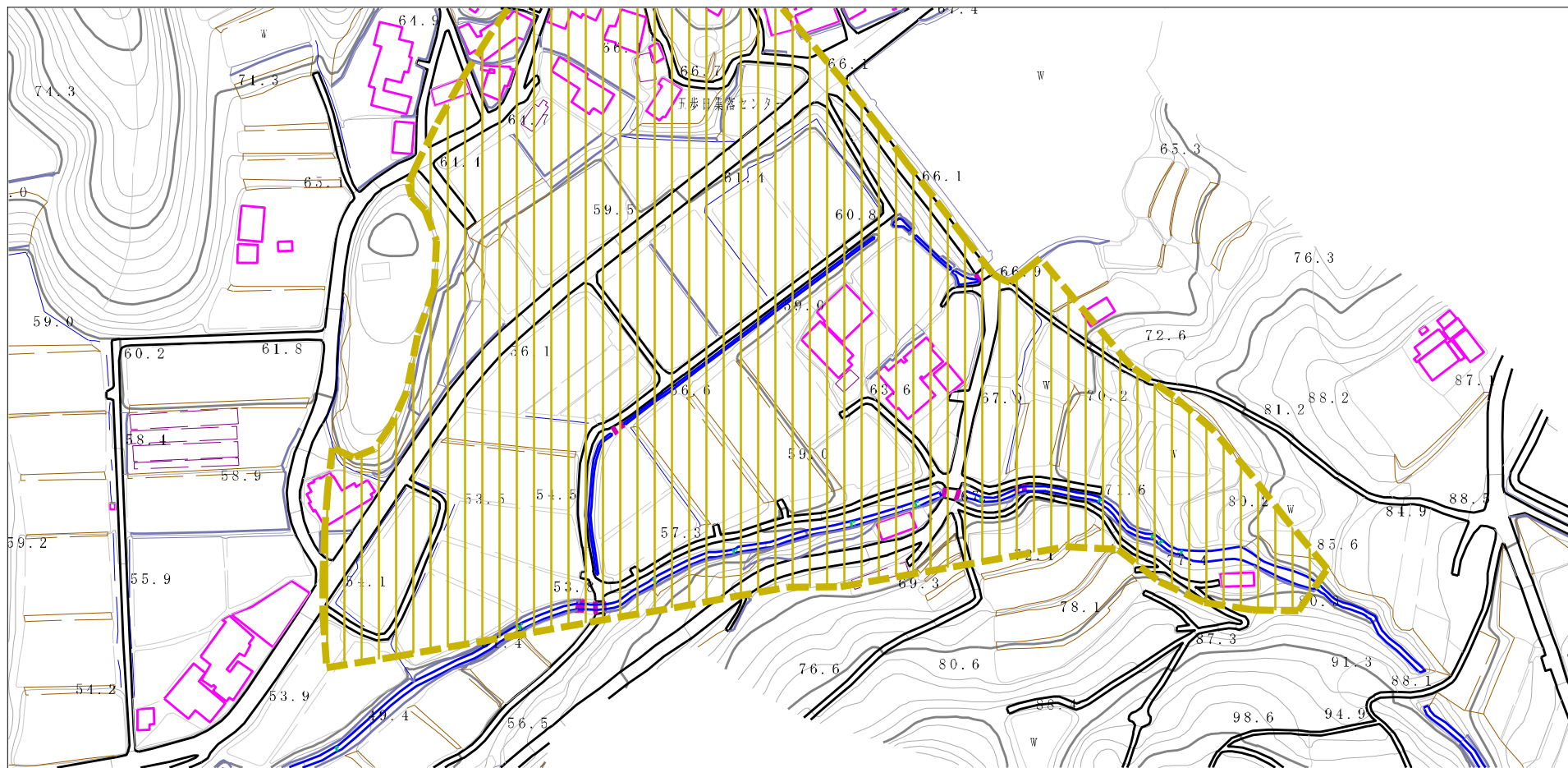
# 土砂災害警戒区域の指定の公示に係る図書（その2）



0 1 ×100m

|                                |                         |   |  |                     |                  |
|--------------------------------|-------------------------|---|--|---------------------|------------------|
| 様式-2 (土)<br>土砂災害警戒区域 区域図 (全体図) | 土砂災害防止法施行令第2条の基準に該当する区域 |  | N<br> | 自然現象の種類<br>土石流      | 溪流番号<br>35-38-II |
|                                |                         |   | 縮尺<br>1:2,500  | 告示番号<br>香川県告示第48号   | 溪流名<br>矢田川       |
|                                |                         |   |  | 告示年月日<br>平成27年2月17日 | 所在地<br>三豊市高瀬町下麻  |

# 土砂災害警戒区域の指定の公示に係る図書（その2）



様式-2 (土)

土砂災害警戒区域 区域図

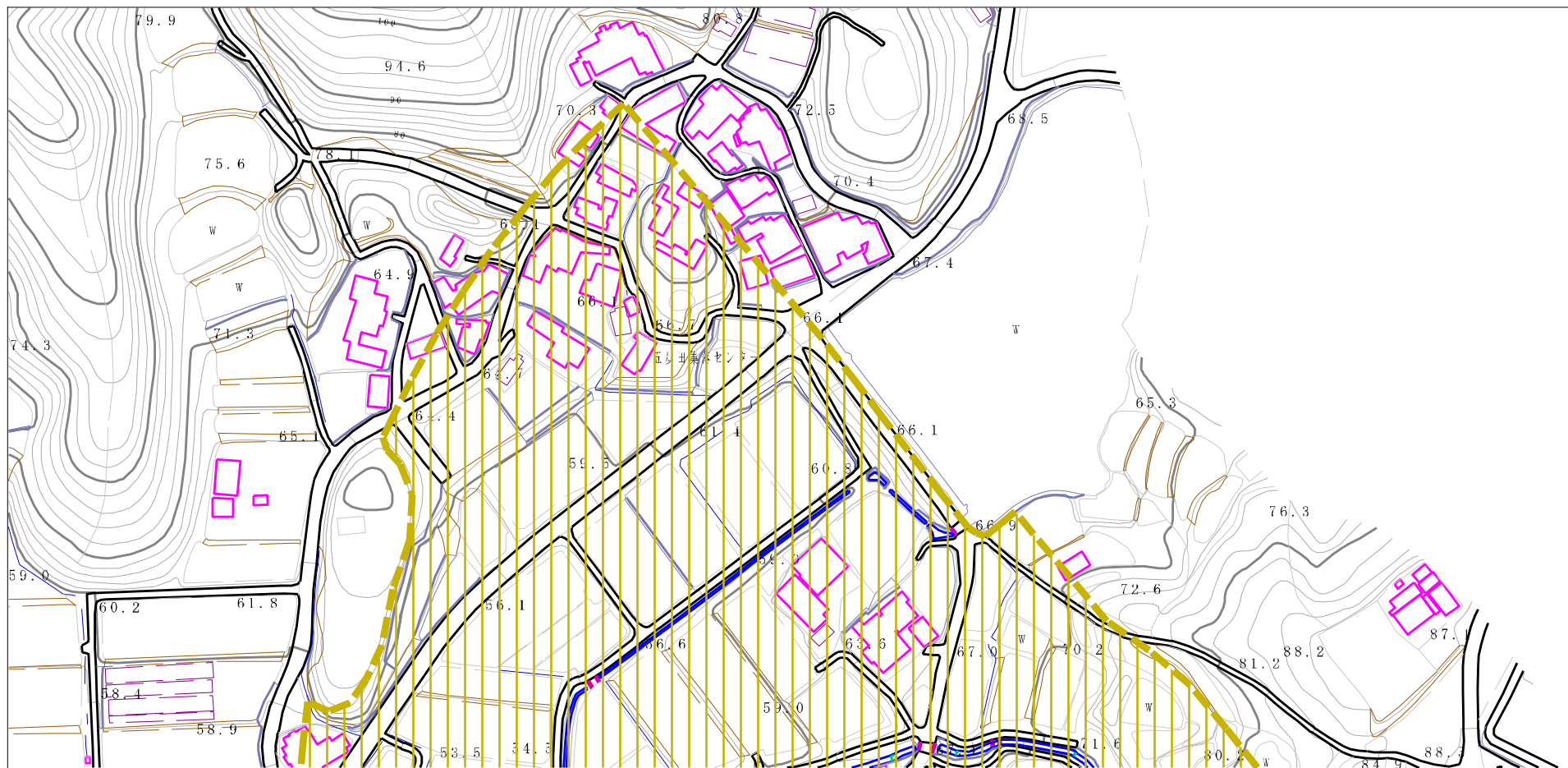
土砂災害防止法施行令第2条の基準に該当する区域



縮尺  
1:2,500

|         |            |      |          |
|---------|------------|------|----------|
| 自然現象の種類 | 土石流        | 溪流番号 | 35-38-II |
| 告示番号    | 香川県告示第48号  | 溪流名  | 矢田川      |
| 告示年月日   | 平成27年2月17日 | 所在地  | 三豊市高瀬町下麻 |

# 土砂災害警戒区域の指定の公示に係る図書（その2）



0 1 ×100m

様式-2 (土)

土砂災害警戒区域 区域図

土砂災害防止法施行令第2条の基準に該当する区域



縮尺  
1:2,500

|         |            |      |          |
|---------|------------|------|----------|
| 自然現象の種類 | 土石流        | 溪流番号 | 35-38-II |
| 告示番号    | 香川県告示第48号  | 溪流名  | 矢田川      |
| 告示年月日   | 平成27年2月17日 | 所在地  | 三豊市高瀬町下麻 |