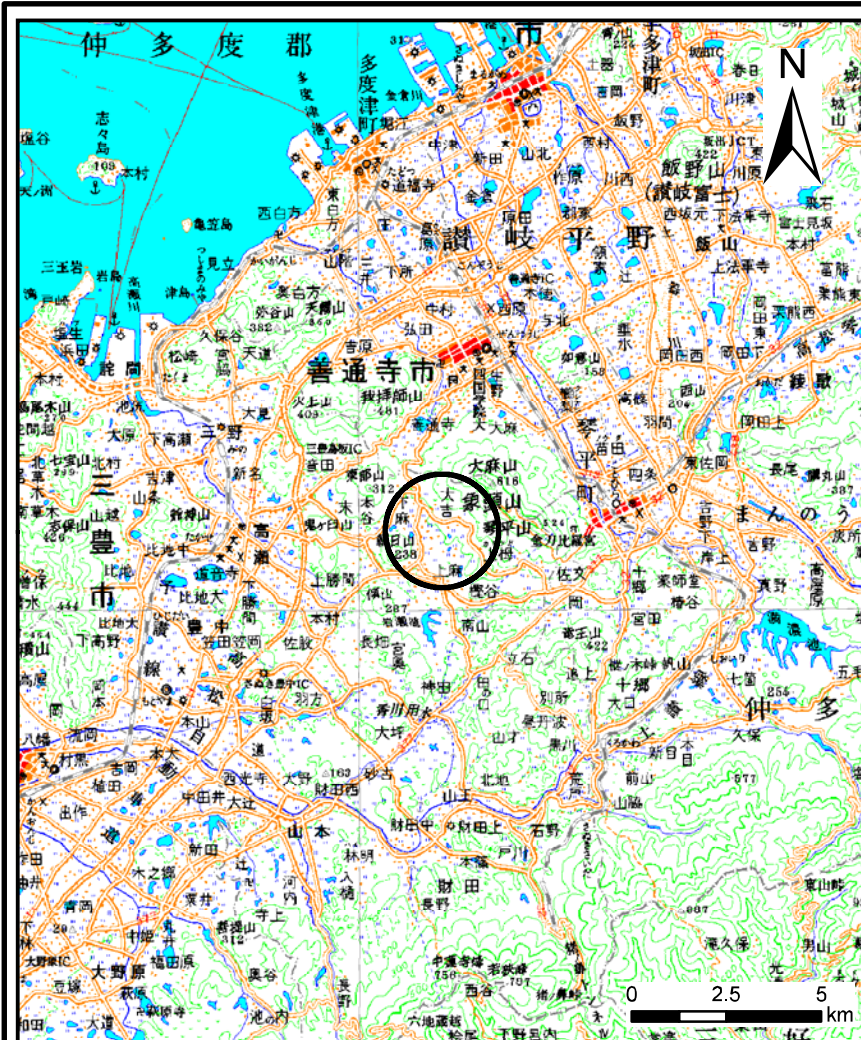
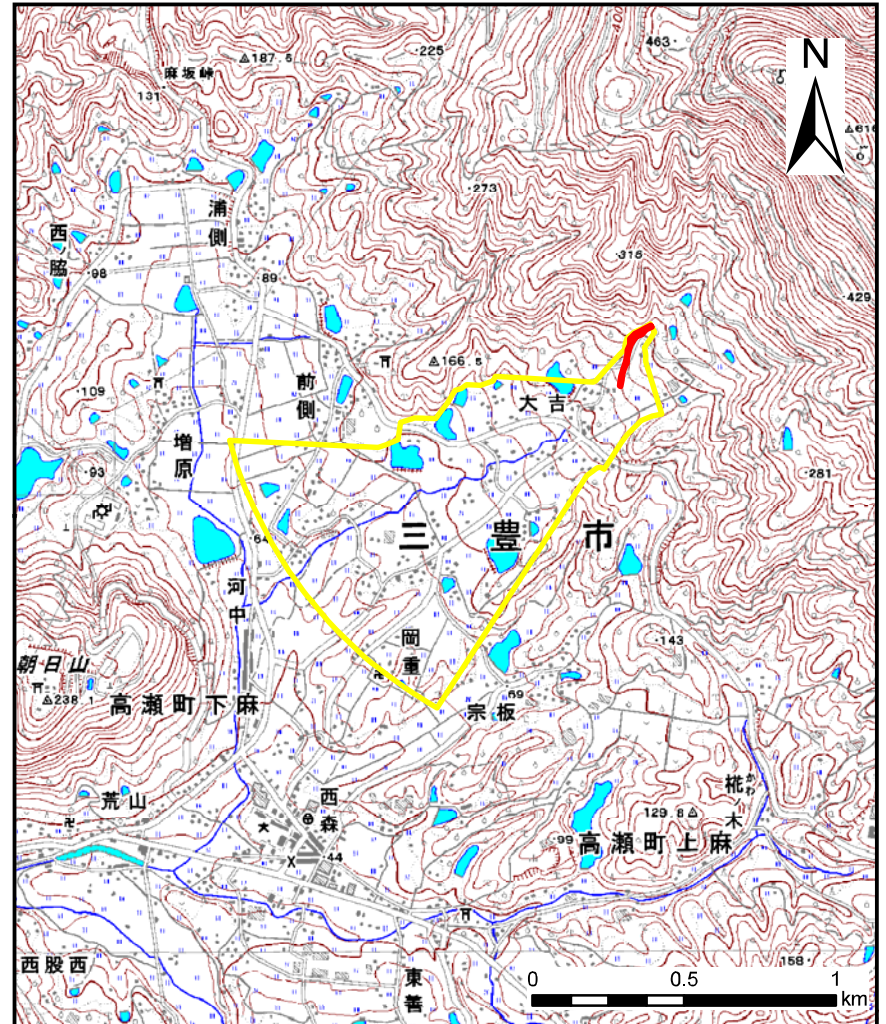


土砂災害警戒区域の指定の公示に係る図書(その1)



(1/200,000)

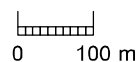
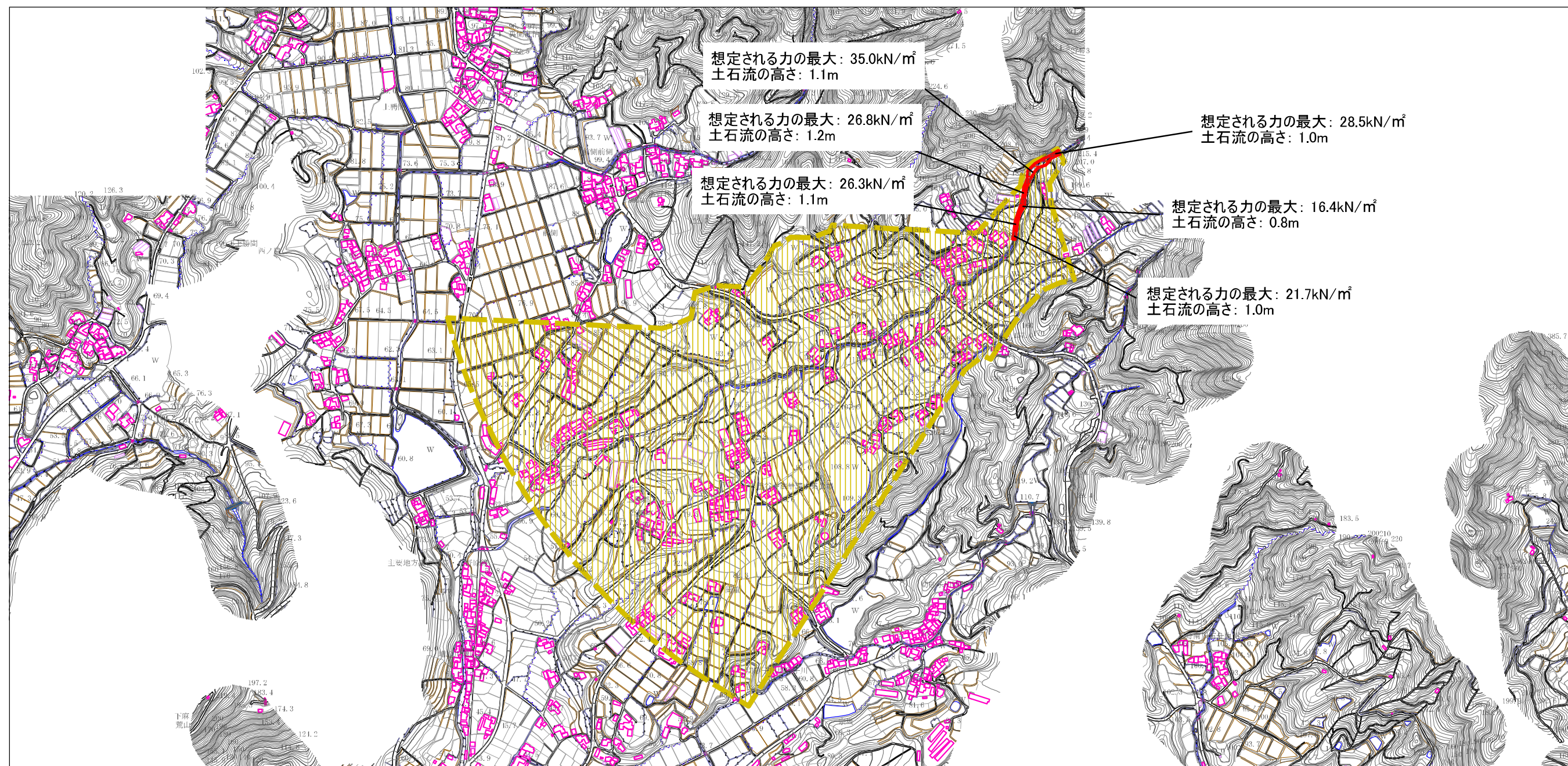


(1/25,000)

| | | |
|---------------------------------------|---------|----------|
| 様式-1(土) 土砂災害警戒区域・土砂災害特別警戒区域 位置図 | 自然現象の種類 | 土石流 |
| | 溪流番号 | 35-16- I |
| | 溪流名 | 重谷寺川 |
| | 所在地 | 三豊市高瀬町下麻 |

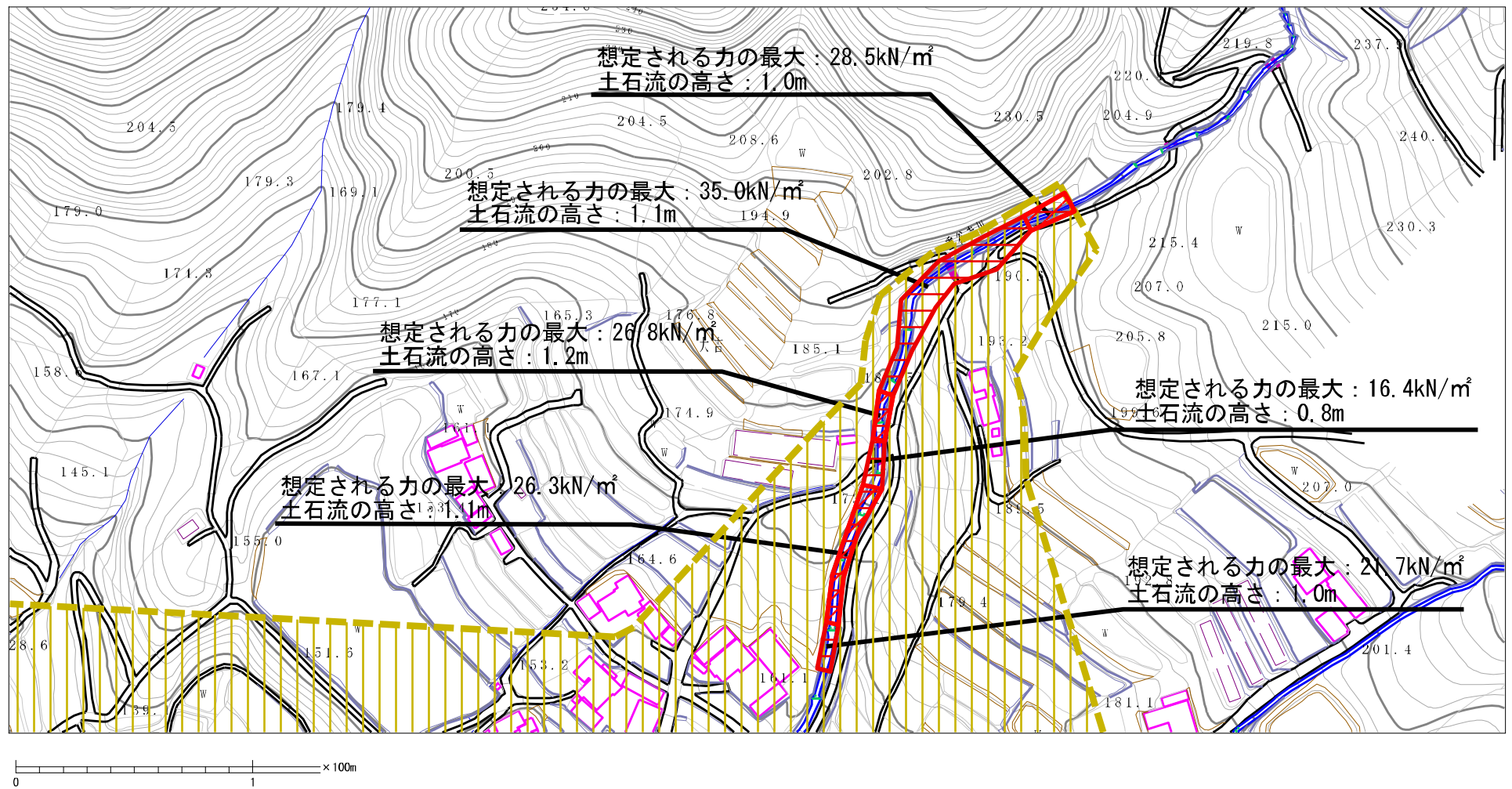
この地図は、国土地理院長の承認を得て、同院発行の数値地図20000(地図画像)及び数値地図25000(地図画像)を複製したものである。(承認番号 平24情複、第421号)

土砂災害警戒区域等の指定の公示に係る図書(その2)



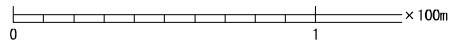
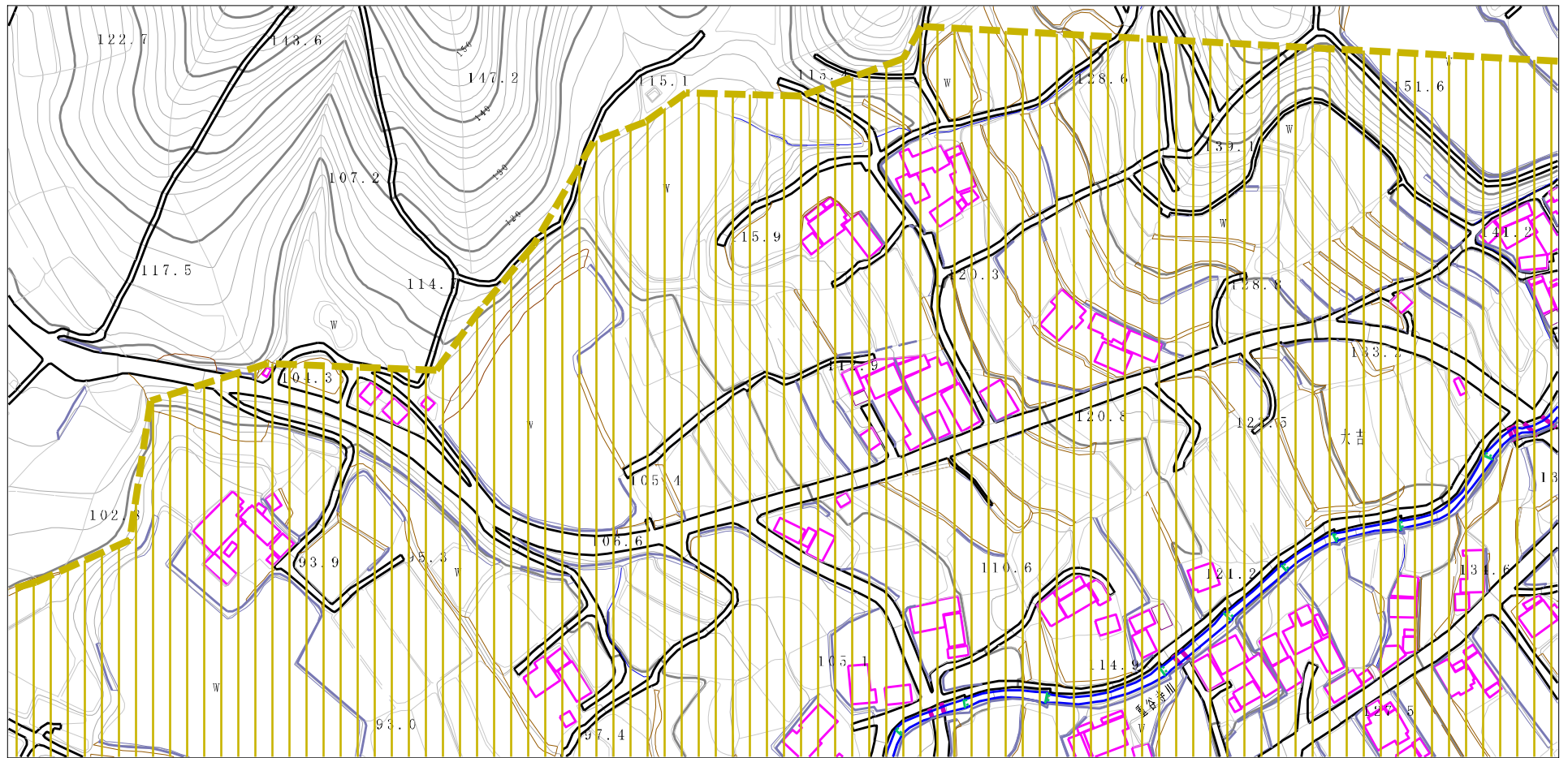
| | | | | | | | |
|--|-------------------------|--|-------------------------|---------|------------|------|----------|
| 様式-2(土) 土砂災害警戒区域・土砂災害特別警戒区域 区域図(全体図) | 土砂災害防止法施行令第2条の基準に該当する区域 | | N 縮尺 1:10,000 | 自然現象の種類 | 土石流 | 溪流番号 | 35-16- I |
| | 土砂災害防止法施行令第3条の基準に該当する区域 | | | 告示番号 | 香川県告示第48号 | 溪流名 | 重谷寺川 |
| | その他の区域 | | | 告示年月日 | 平成27年2月17日 | 所在地 | 三豊市高瀬町下麻 |

土砂災害警戒区域等の指定の公示に係る図書（その2）



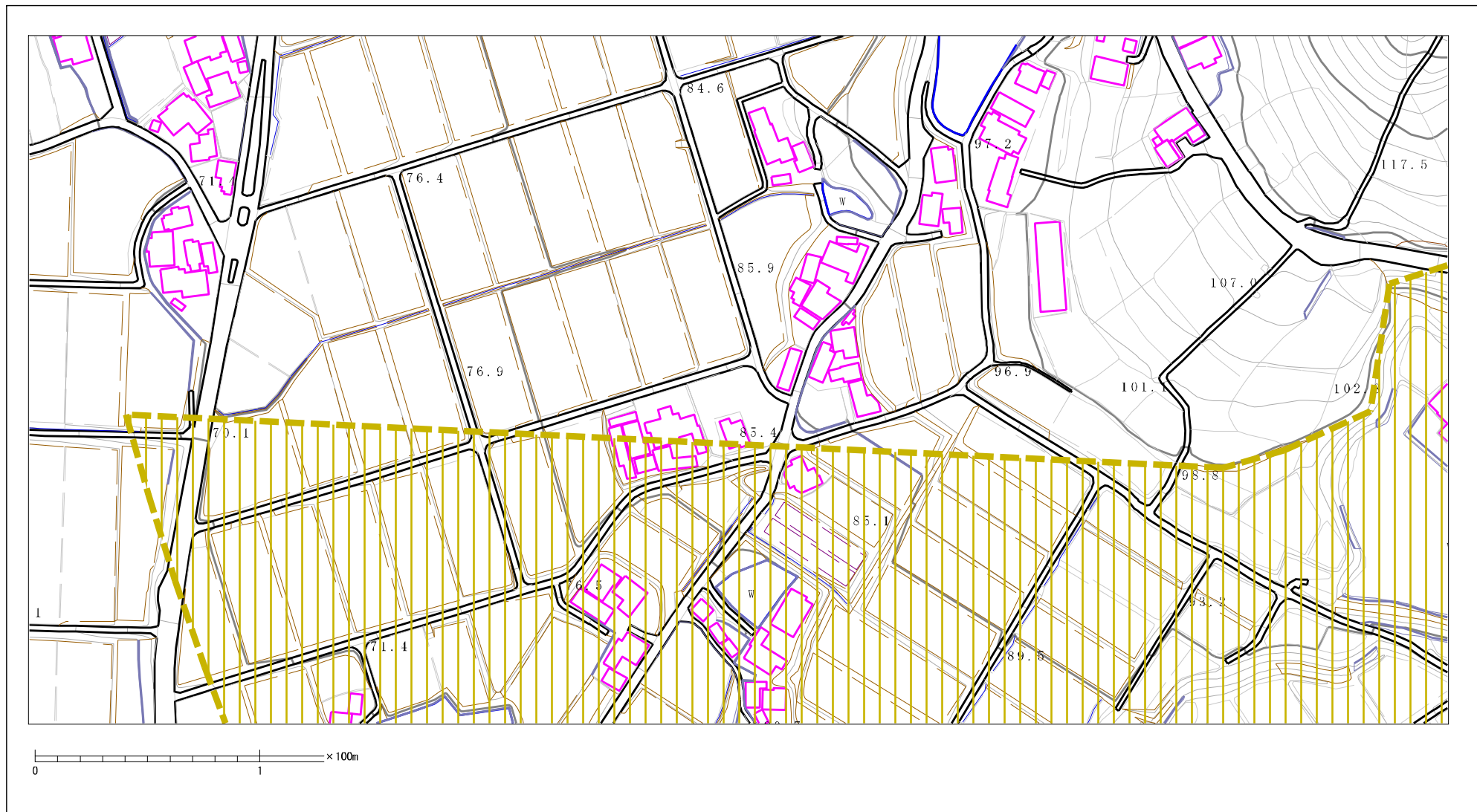
| | | | | | |
|--|-------------------------|--|------------------------|----------------------------|------------------------|
| 様式-2（土） 土砂災害警戒区域・土砂災害特別警戒区域 区域図 | 土砂災害防止法施行令第2条の基準に該当する区域 | | N 縮尺 1:2,500 | 自然現象の種類 土石流 | 溪流番号 35-16-I |
| | 土砂災害防止法施行令第3条の基準に該当する区域 | | | 告示番号 香川県告示第48号 | 溪流名 重谷寺川 |
| | 土砂災害防止法施行令第3条の基準に該当する区域 | | | 告示年月日 平成27年2月17日 | 所在地 三豊市高瀬町下麻 |
| | それ以外の区域 | | | | |

土砂災害警戒区域等の指定の公示に係る図書（その2）



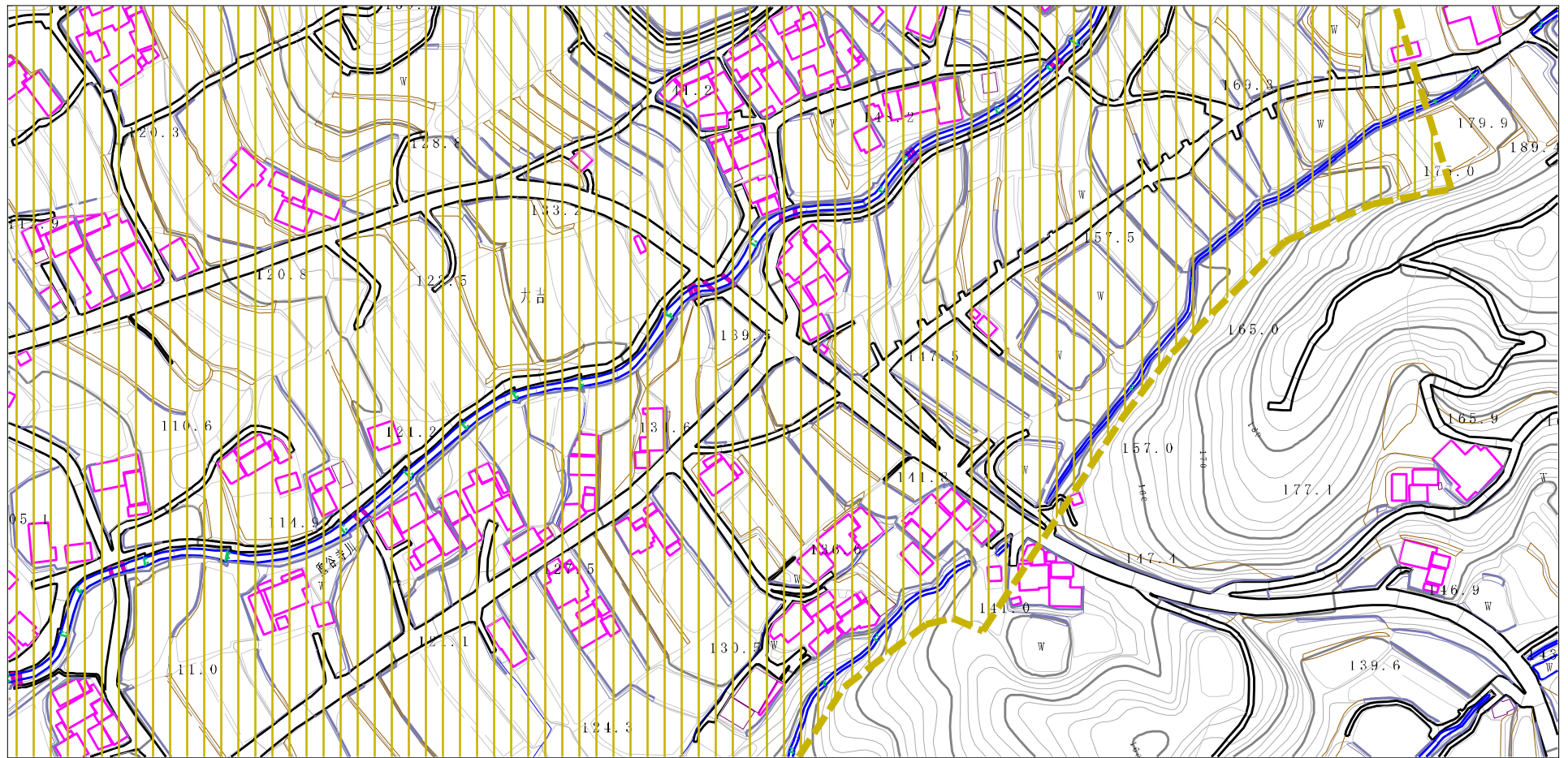
| | | | | | |
|---|-------------------------|--|------------------------|---------------------|-----------------|
| 様式-2 (土) 土砂災害警戒区域・土砂災害特別警戒区域図 | 土砂災害防止法施行令第2条の基準に該当する区域 | | N 縮尺 1:2,500 | 自然現象の種類 土石流 | 溪流番号 35-16-I |
| | 土砂災害防止法施行令第3条の基準に該当する区域 | | | 告示番号 香川県告示第48号 | 溪流名 重谷寺川 |
| | それ以外の区域 | | | 告示年月日 平成27年2月17日 | 所在地 三豊市高瀬町下麻 |

土砂災害警戒区域等の指定の公示に係る図書（その2）



| | | | | | |
|--|-------------------------|--|------------------------|---------------------|-----------------|
| 様式-2（土） 土砂災害警戒区域・土砂災害特別警戒区域図 | 土砂災害防止法施行令第二条の基準に該当する区域 | | N 縮尺 1:2,500 | 自然現象の種類 土石流 | 溪流番号 35-16-I |
| | 土砂災害防止法施行令第三条の基準に該当する区域 | | | 告示番号 香川県告示第48号 | 溪流名 重谷寺川 |
| | 土砂災害防止法施行令第三条の基準に該当する区域 | | | 告示年月日 平成27年2月17日 | 所在地 三豊市高瀬町下麻 |
| | それ以外の区域 | | | | |

土砂災害警戒区域等の指定の公示に係る図書（その2）



0 1 ×100m

様式-2 (土)

土砂災害警戒区域・土砂災害特別警戒区域図

土砂災害防止法施行令第二条の基準に該当する区域

土砂災害防止法施行令第三条の基準に該当する区域

土石流の高さが1mを超える場合、土石等の移動による力が50kN/mを超える区域

土石流の高さが1mを超える場合、土石等の移動による力が50kN/m以下の区域

それ以外の区域



縮尺
1:2,500

自然現象の種類

告示番号

告示年月日

土石流

香川県告示第48号

平成27年2月17日

溪流番号

溪流名

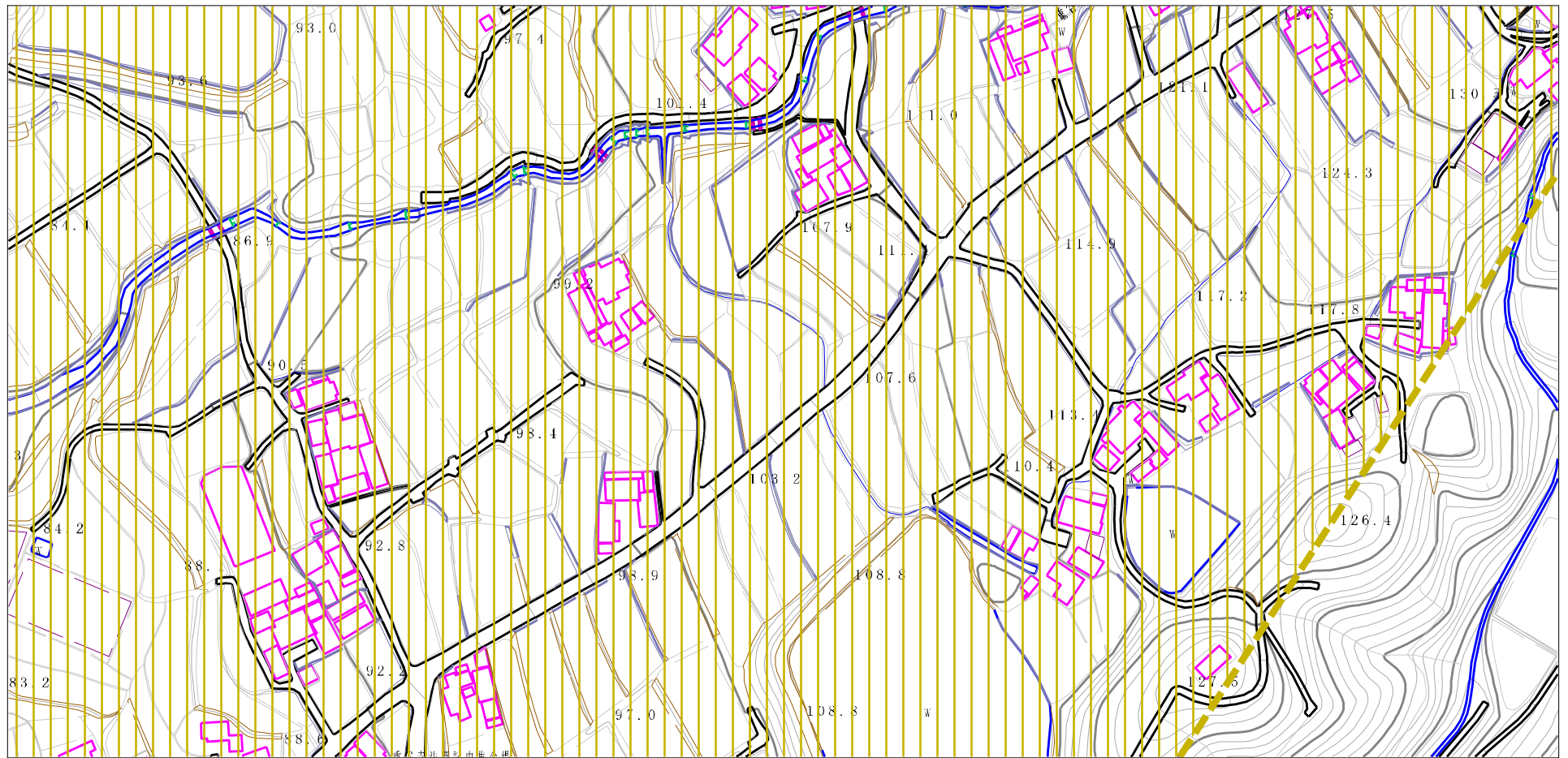
所在地

35-16-I

重谷寺川

三豊市高瀬町下麻

土砂災害警戒区域等の指定の公示に係る図書（その2）



様式-2（土）

土砂災害警戒区域・土砂災害特別警戒区域図

土砂災害防止法施行令第二条の基準に該当する区域

土砂災害防止法施行令第三条の基準に該当する区域

土石流の高さが1mを超える場合、土石等の移動による力が50kN/mを超える区域

土石流の高さが1mを超える場合、土石等の移動による力が50kN/m以下の区域

それ以外の区域



縮尺
1:2,500

自然現象の種類

告示番号

告示年月日

土石流

香川県告示第48号

平成27年2月17日

溪流番号

溪流名

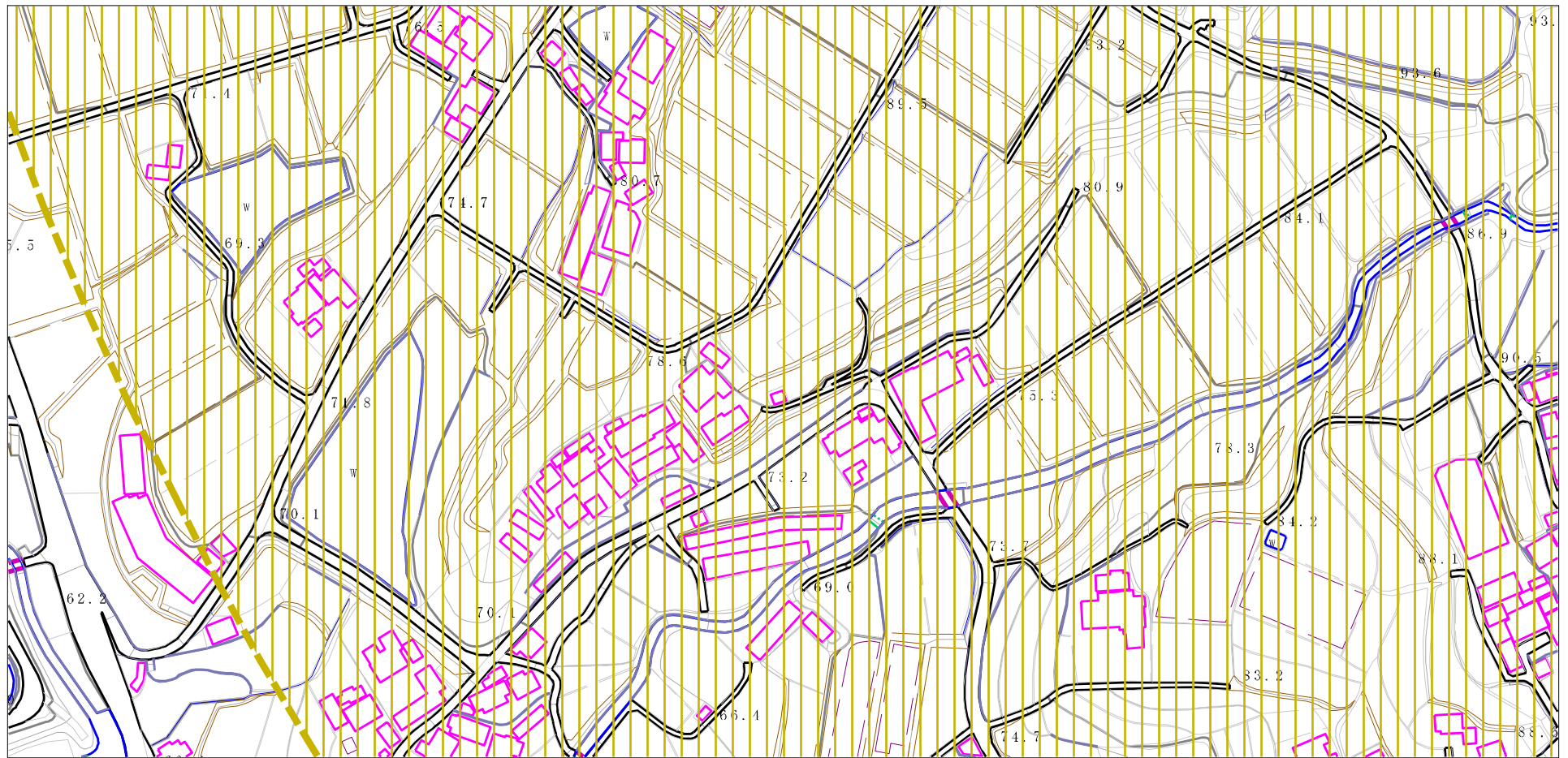
所在地

35-16-I

重谷寺川

三豊市高瀬町下麻

土砂災害警戒区域等の指定の公示に係る図書（その2）



様式-2（土）

土砂災害警戒区域・土砂災害特別警戒区域図

土砂災害防止法施行令第二条の基準に該当する区域

土砂災害防止法施行令第三条の基準に該当する区域

土石流の高さが1mを超える場合、土石等の移動による力が50kN/mを超える区域

土石流の高さが1mを超える場合、土石等の移動による力が50kN/m以下の区域

それ以外の区域



縮尺
1:2,500

自然現象の種類

告示番号

告示年月日

土石流

香川県告示第48号

平成27年2月17日

溪流番号

溪流名

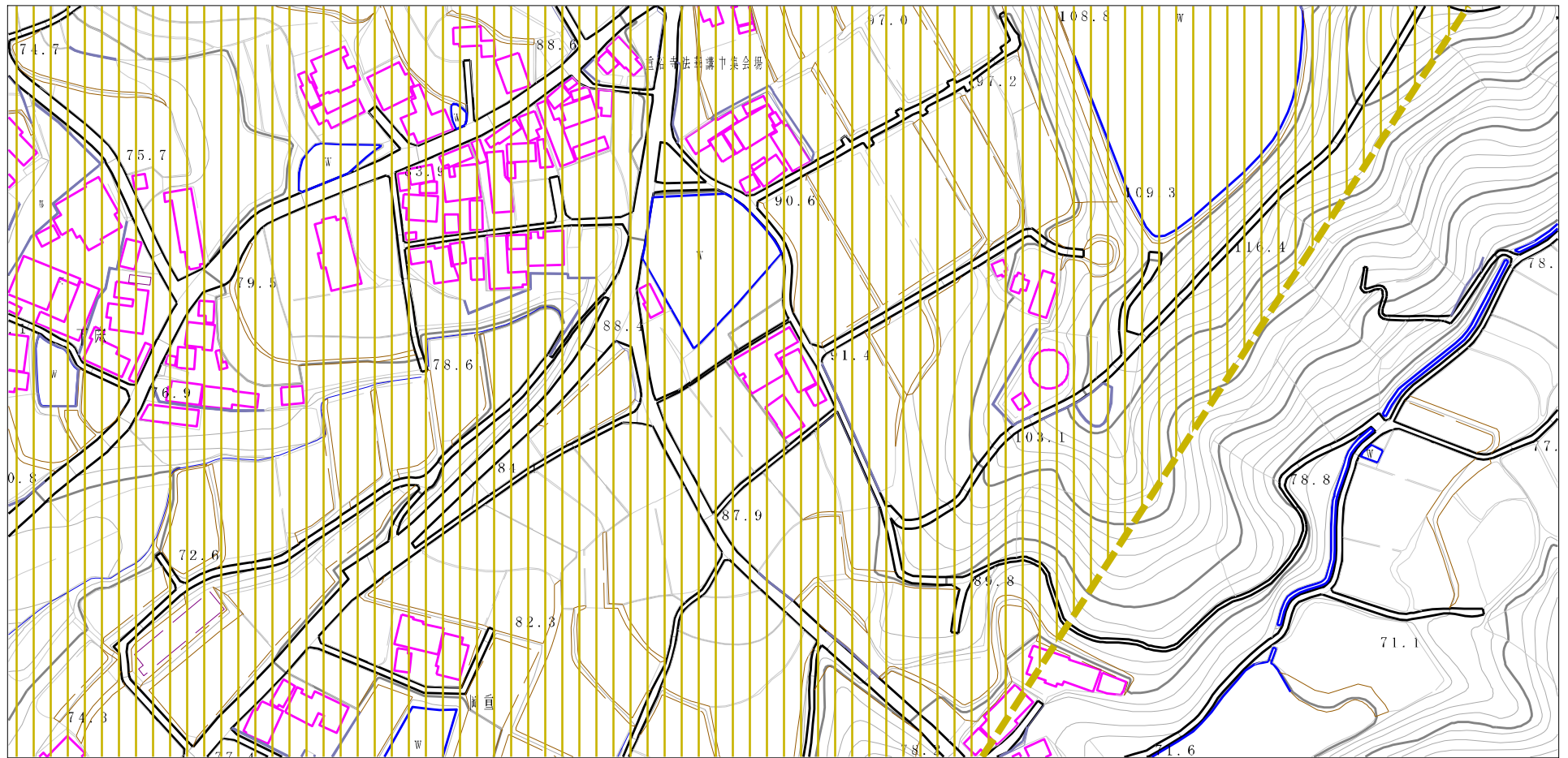
所在地

35-16-I

重谷寺川

三豊市高瀬町下麻

土砂災害警戒区域等の指定の公示に係る図書（その2）



様式-2 (土)

土砂災害警戒区域・土砂災害特別警戒区域図

土砂災害防止法施行令第二条の基準に該当する区域

土砂災害防止法施行令第三条の基準に該当する区域

土石流の高さが1mを超える場合、土石等の移動による力が50kN/mを超える区域

土石流の高さが1mを超える場合、土石等の移動による力が50kN/m以下の区域

それ以外の区域



縮尺
1:2,500

自然現象の種類

告示番号

告示年月日

土石流

香川県告示第48号

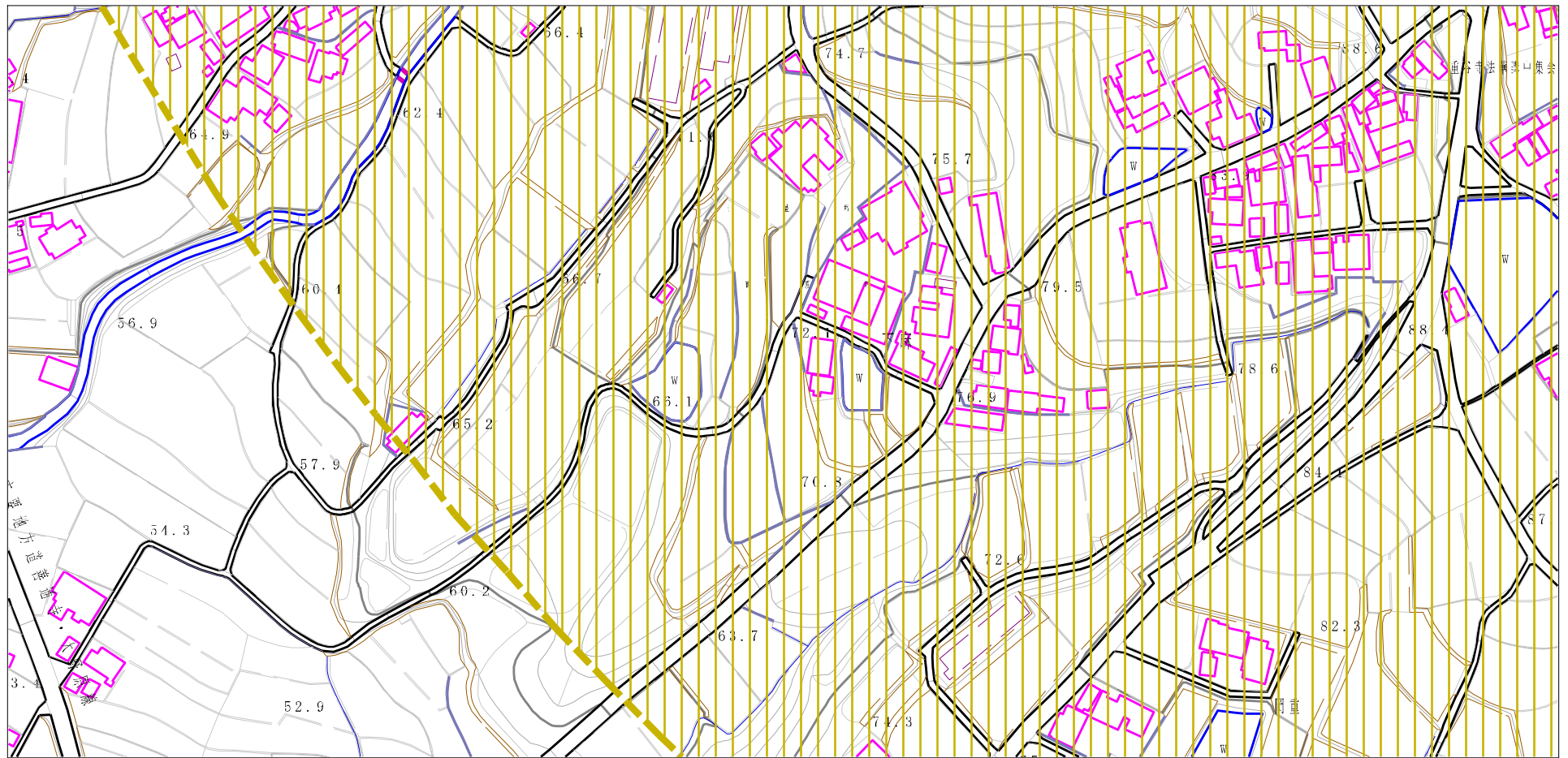
平成27年2月17日

溪流番号 35-16-I

溪流名 重谷寺川

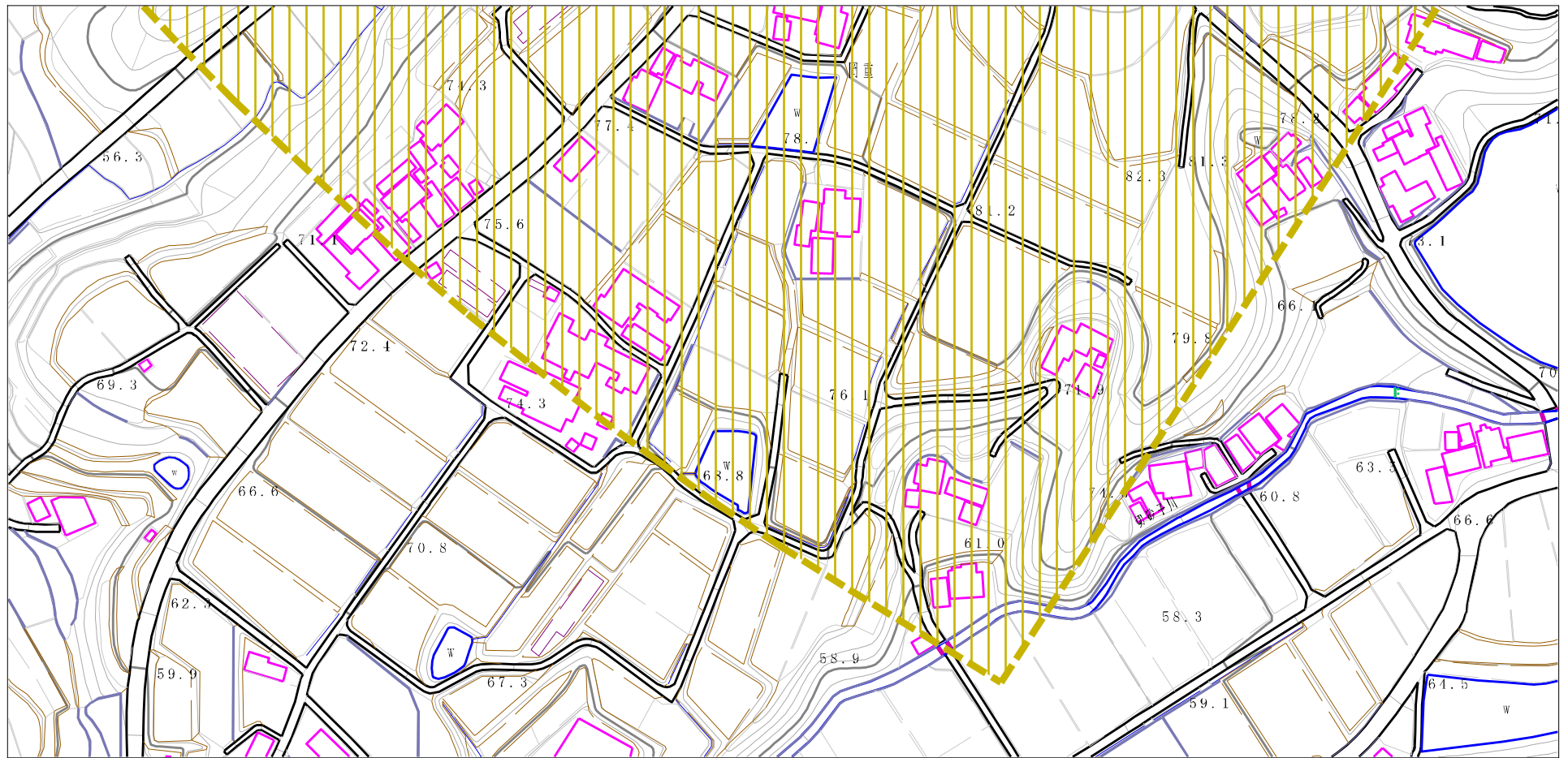
所在地 三豊市高瀬町下麻

土砂災害警戒区域等の指定の公示に係る図書（その2）



| | | | | | |
|---|-------------------------|--|------------------------|---------------------|-----------------|
| 様式-2 (土) 土砂災害警戒区域・土砂災害特別警戒区域図 | 土砂災害防止法施行令第二条の基準に該当する区域 | | N 縮尺 1:2,500 | 自然現象の種類 土石流 | 溪流番号 35-16-I |
| | 土砂災害防止法施行令第三条の基準に該当する区域 | | | 告示番号 香川県告示第48号 | 溪流名 重谷寺川 |
| | 土砂災害防止法施行令第三条の基準に該当する区域 | | | 告示年月日 平成27年2月17日 | 所在地 三豊市高瀬町下麻 |
| | それ以外の区域 | | | | |

土砂災害警戒区域等の指定の公示に係る図書（その2）



| | | | | | |
|---|-------------------------|--|------------------------|---------------------|-----------------|
| 様式-2 (土) 土砂災害警戒区域・土砂災害特別警戒区域図 | 土砂災害防止法施行令第2条の基準に該当する区域 | | N 縮尺 1:2,500 | 自然現象の種類 土石流 | 溪流番号 35-16-I |
| | 土砂災害防止法施行令第3条の基準に該当する区域 | | | 告示番号 香川県告示第48号 | 溪流名 重谷寺川 |
| | それ以外の区域 | | | 告示年月日 平成27年2月17日 | 所在地 三豊市高瀬町下麻 |