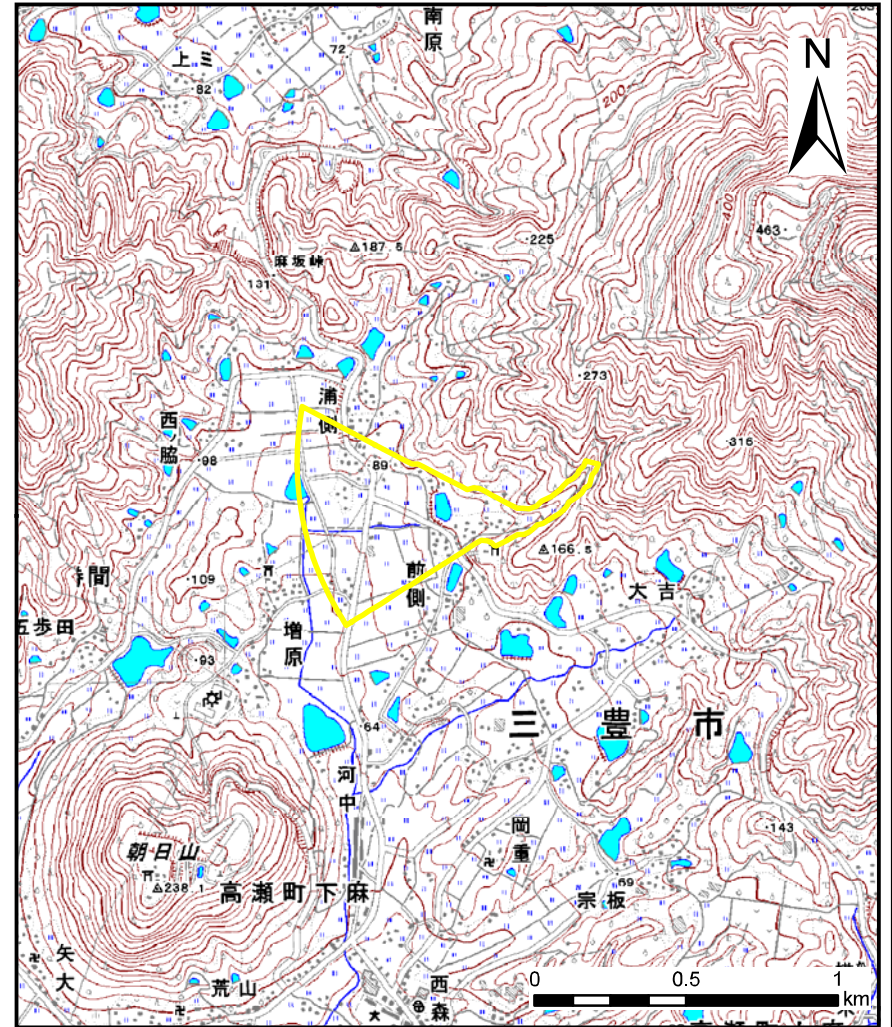
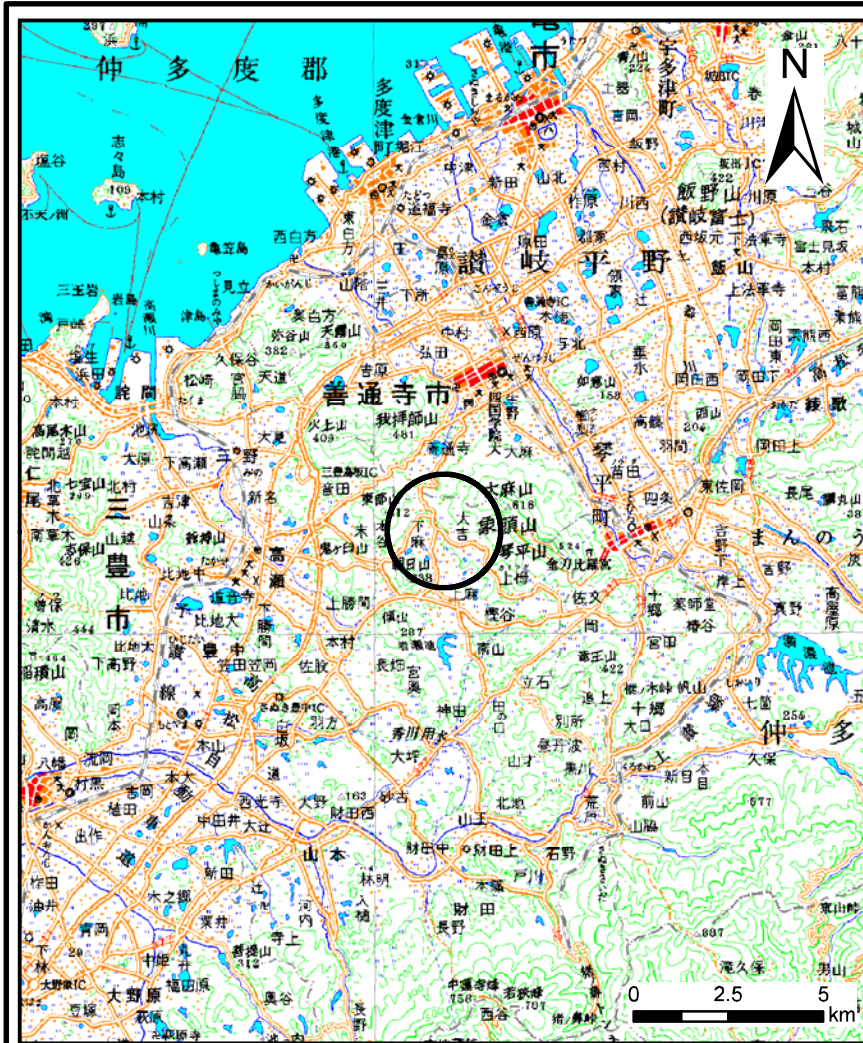


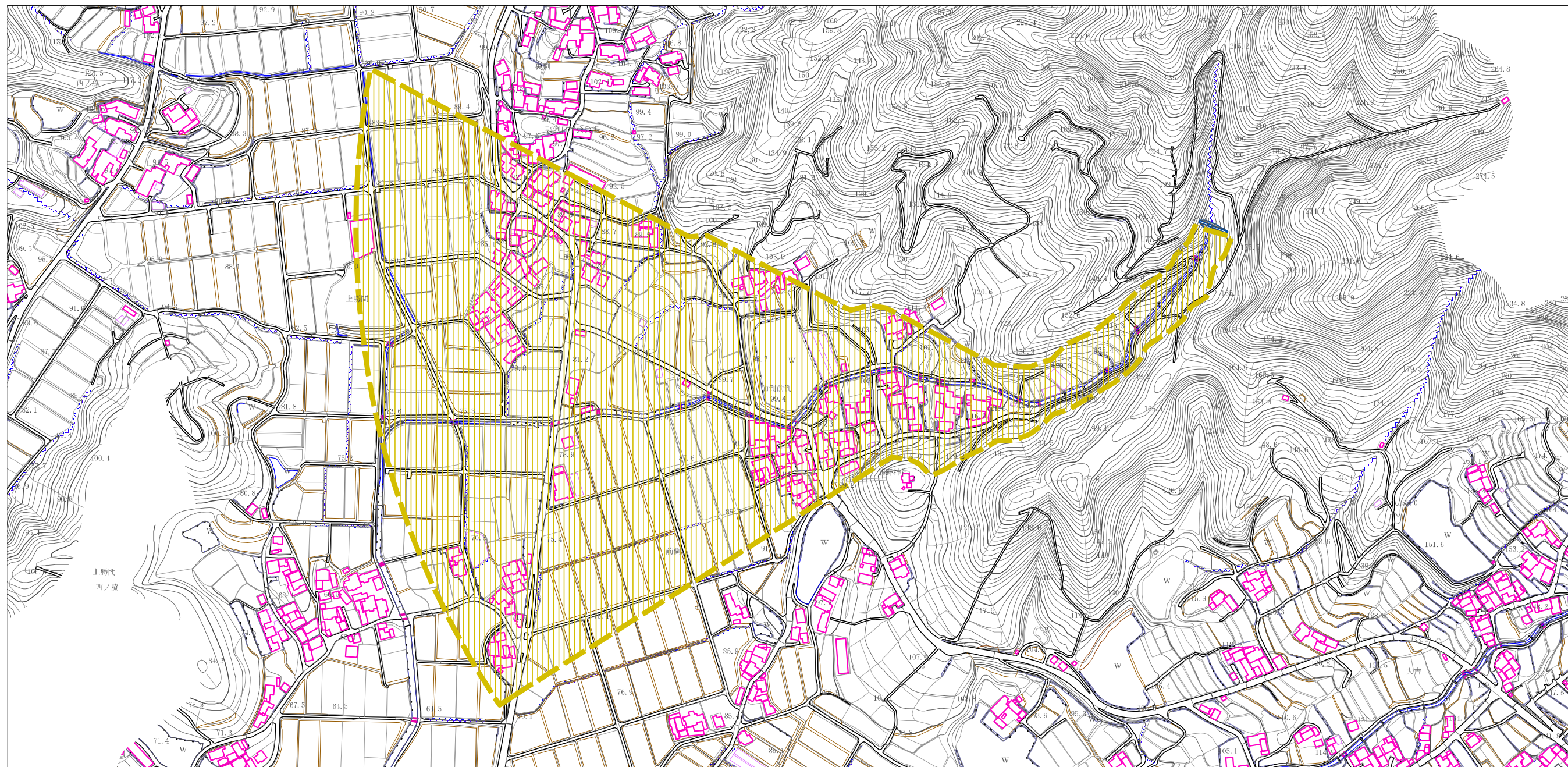
# 土砂災害警戒区域の指定の公示に係る図書(その1)





様式-1(土) 土砂災害警戒区域 位置図	自然現象の種類	土石流
	溪流番号	35-14- I
	溪流名	中寿賀川
	所在地	三豊市高瀬町下麻

この地図は、国土地理院長の承認を得て、同院発行の数値地図20000(地図画像)及び数値地図25000(地図画像)を複製したものである。(承認番号 平24情複、第421号)

# 土砂災害警戒区域の指定の公示に係る図書(その2)

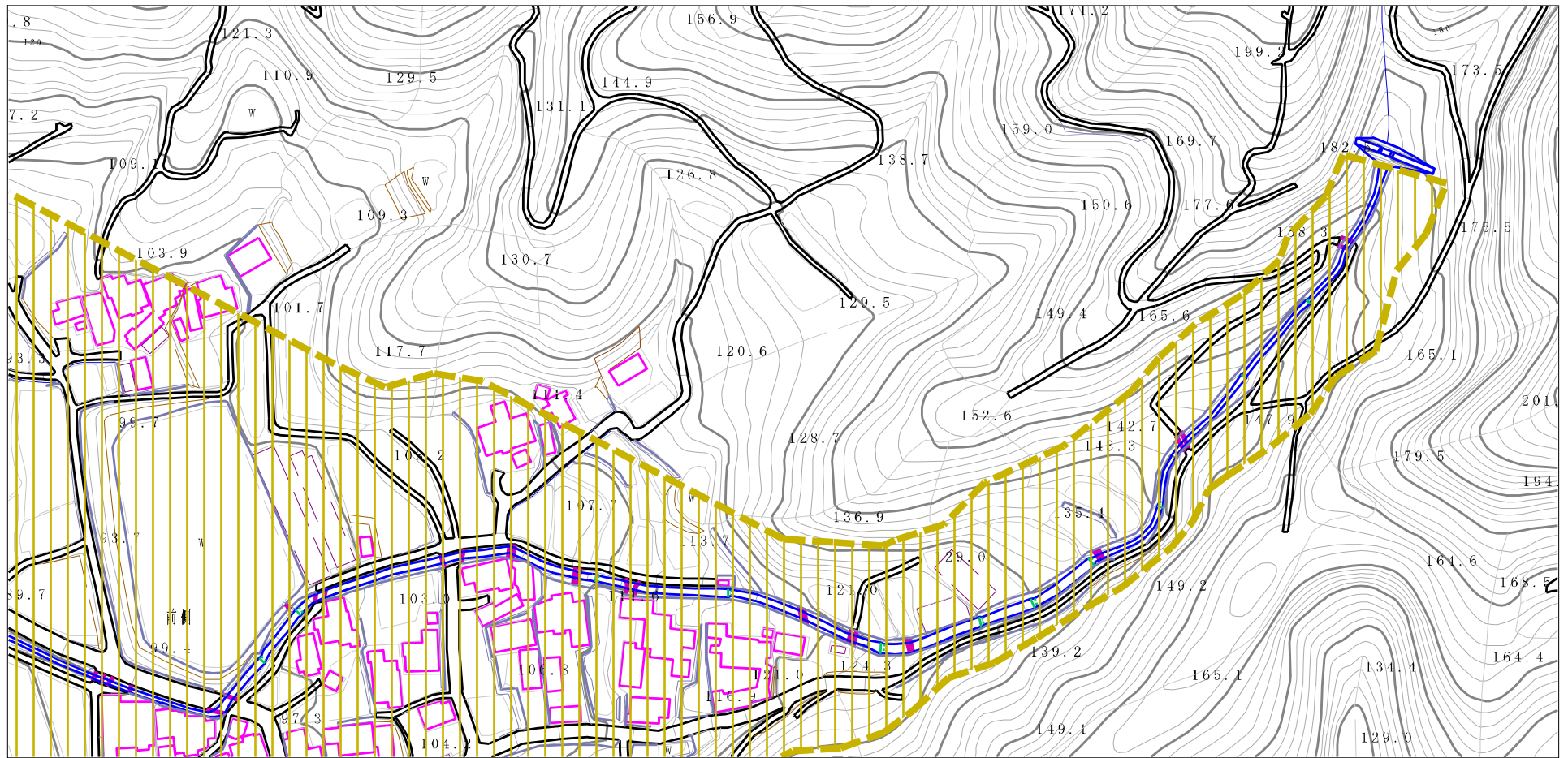


0 100 m

様式-2(土) 土砂災害警戒区域区域図(全体図)	土砂災害防止法施行令第2条の基準に該当する区域	 N	自然現象の種類 土石流	溪流番号 35-14-I
			告示番号 香川県告示第48号	溪流名 中寿賀川
			告示年月日 平成27年2月17日	所在地 三豊市高瀬町下麻

縮尺  
1:5,000

# 土砂災害警戒区域の指定の公示に係る図書（その2）



様式-2 (土)  
土砂災害警戒区域 区域図

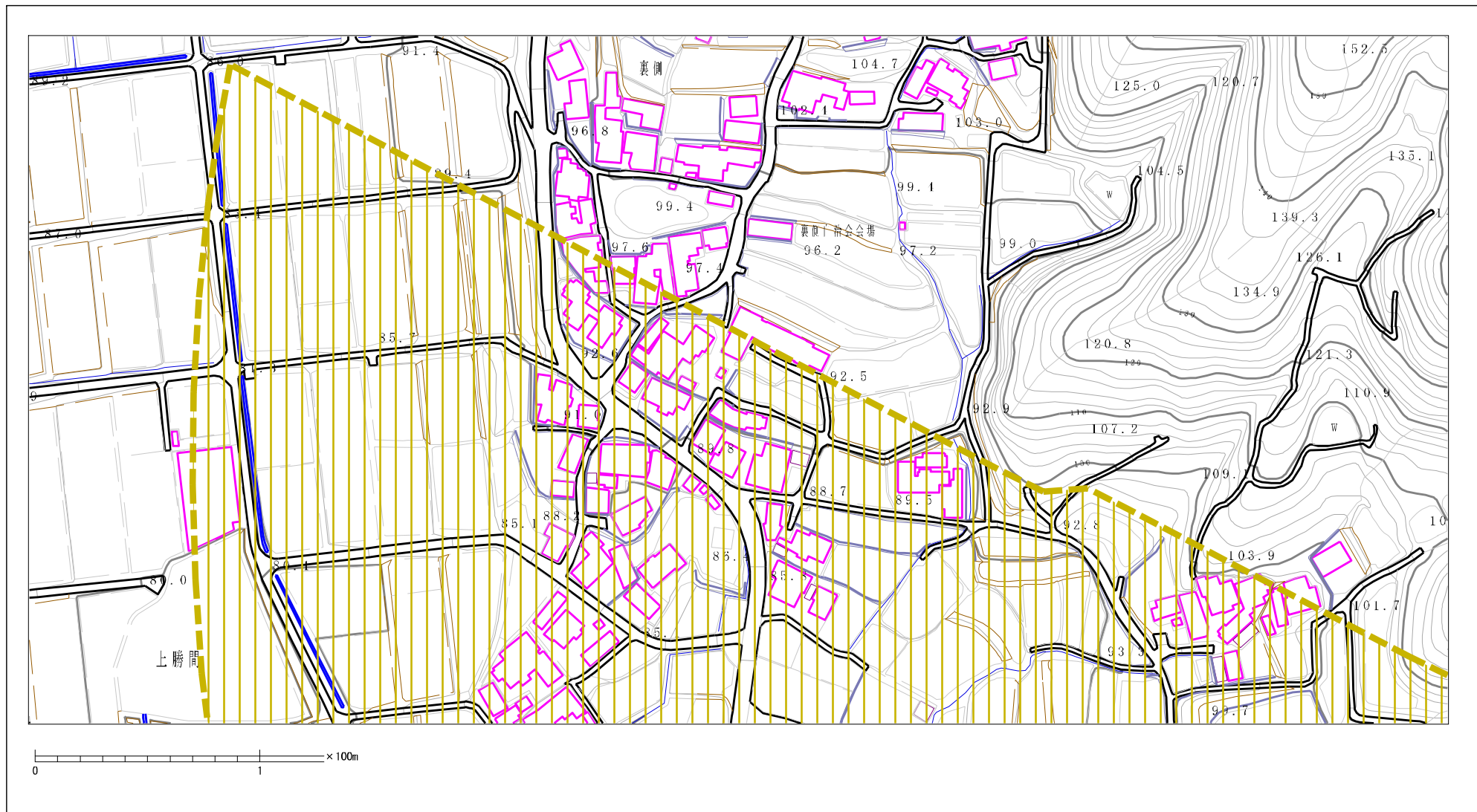
土砂災害防止法施行令第2条の基準に該当する区域



縮尺  
1:2,500

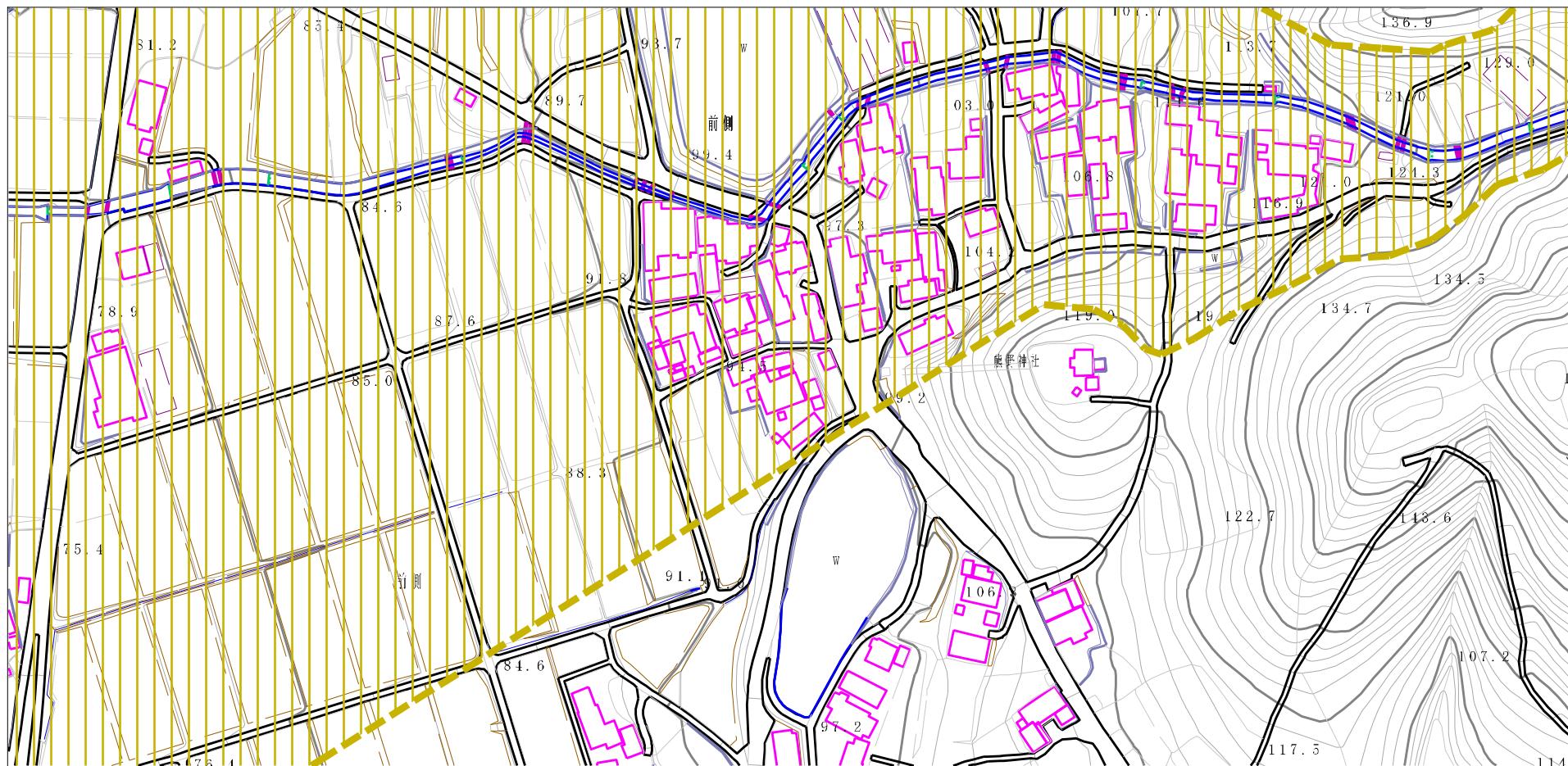
自然現象の種類	土石流	溪流番号	35-14-I
告示番号	香川県告示第48号	溪流名	中寿賀川
告示年月日	平成27年2月17日	所在地	三豊市高瀬町下麻

# 土砂災害警戒区域の指定の公示に係る図書（その2）



様式-2 (土) 土砂災害警戒区域 区域図	土砂災害防止法施行令第2条の基準に該当する区域		自然現象の種類 土石流	溪流番号 35-14-I
		縮尺 1:2,500	告示番号 香川県告示第48号	溪流名 中寿賀川
			告示年月日 平成27年2月17日	所在地 三豊市高瀬町下麻

# 土砂災害警戒区域の指定の公示に係る図書（その2）



様式-2 (土)

土砂災害警戒区域 区域図

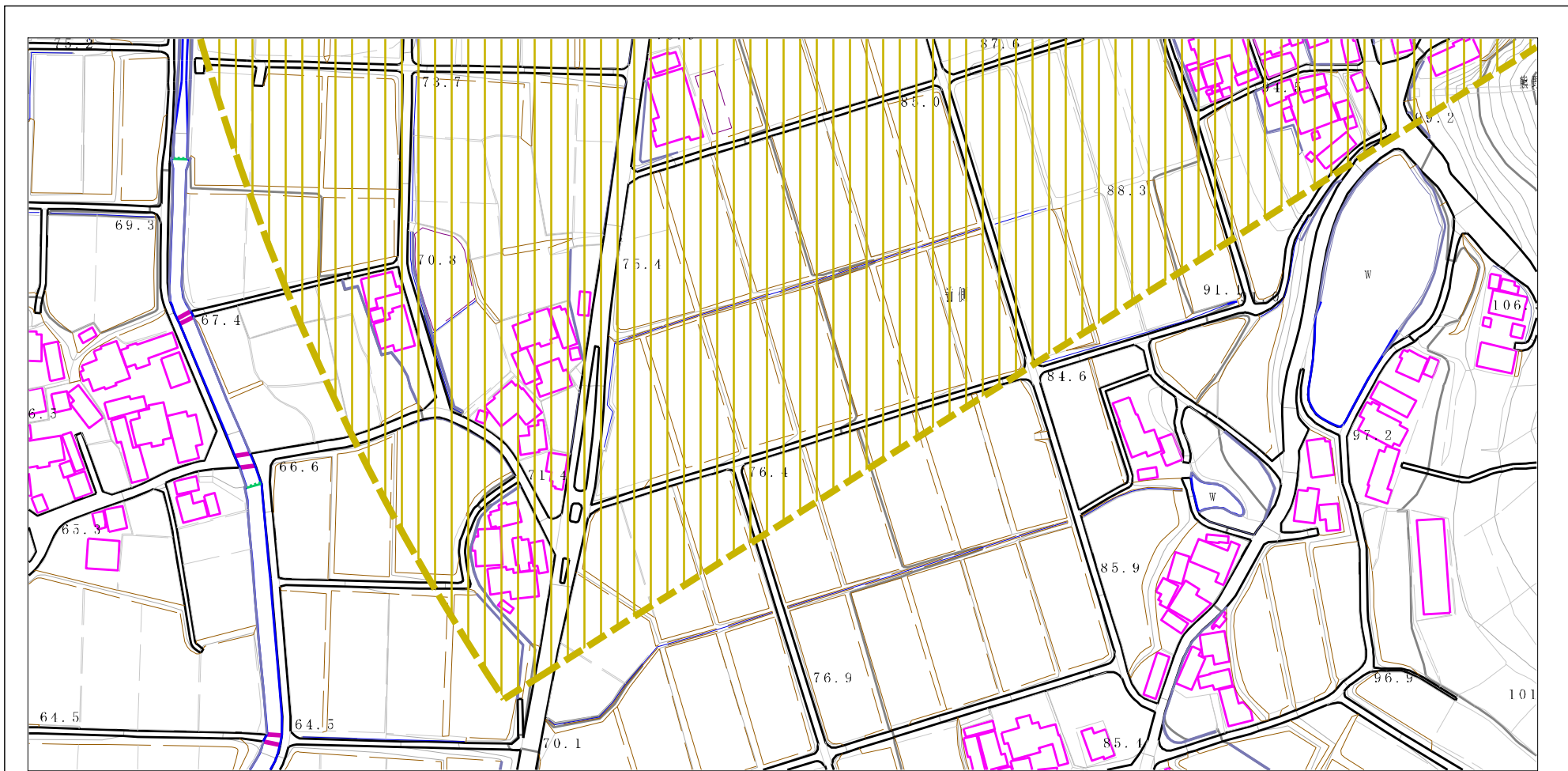
土砂災害防止法施行令第2条の基準に該当する区域





縮尺  
1:2,500

自然現象の種類	土石流	溪流番号	35-14-I
告示番号	香川県告示第48号	溪流名	中寿賀川
告示年月日	平成27年2月17日	所在地	三豊市高瀬町下麻

# 土砂災害警戒区域の指定の公示に係る図書（その2）



0 1 ×100m

様式-2 (土) 土砂災害警戒区域 区域図	土砂災害防止法施行令第2条の基準に該当する区域		N  縮尺 1:2,500	自然現象の種類 土石流	溪流番号 35-14-I
				告示番号 香川県告示第48号	溪流名 中寿賀川
				告示年月日 平成27年2月17日	所在地 三豊市高瀬町下麻