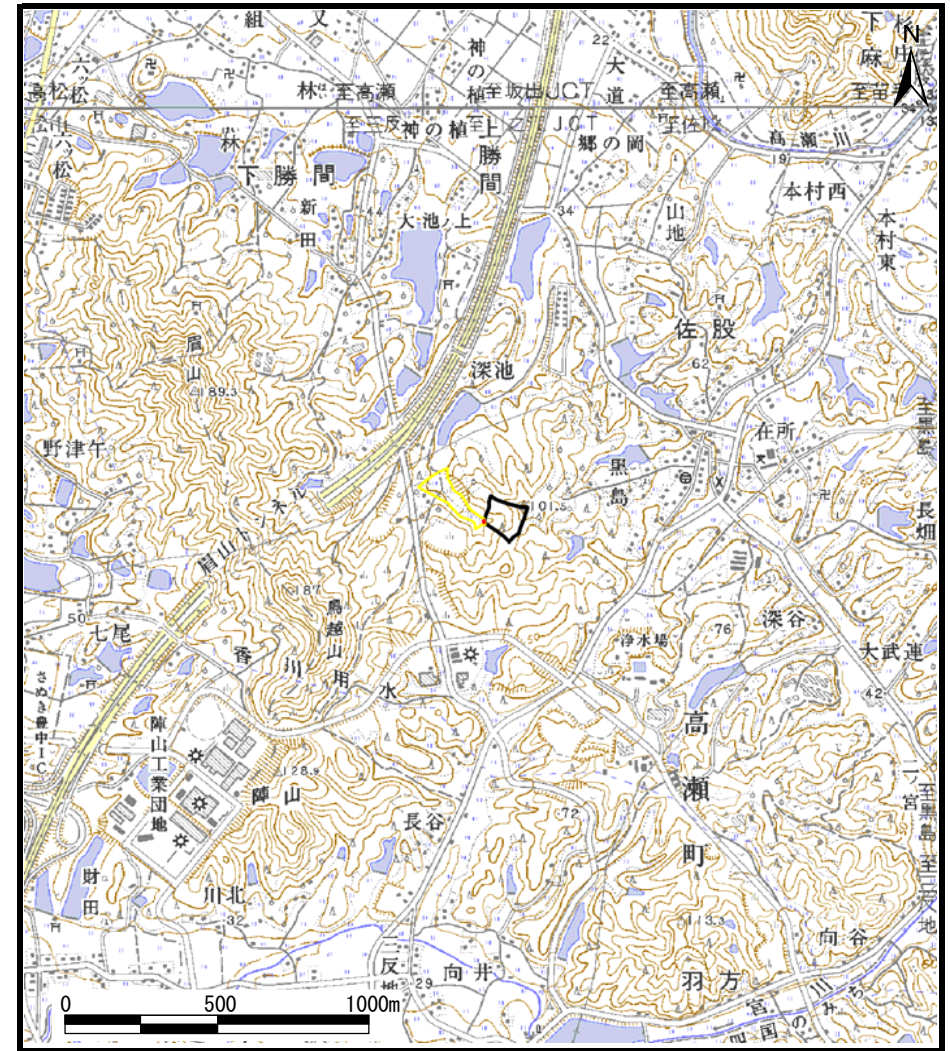


土砂災害警戒区域等の指定の公示に係る図書（その1）



(1/200,000)



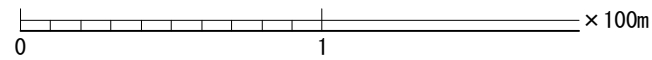
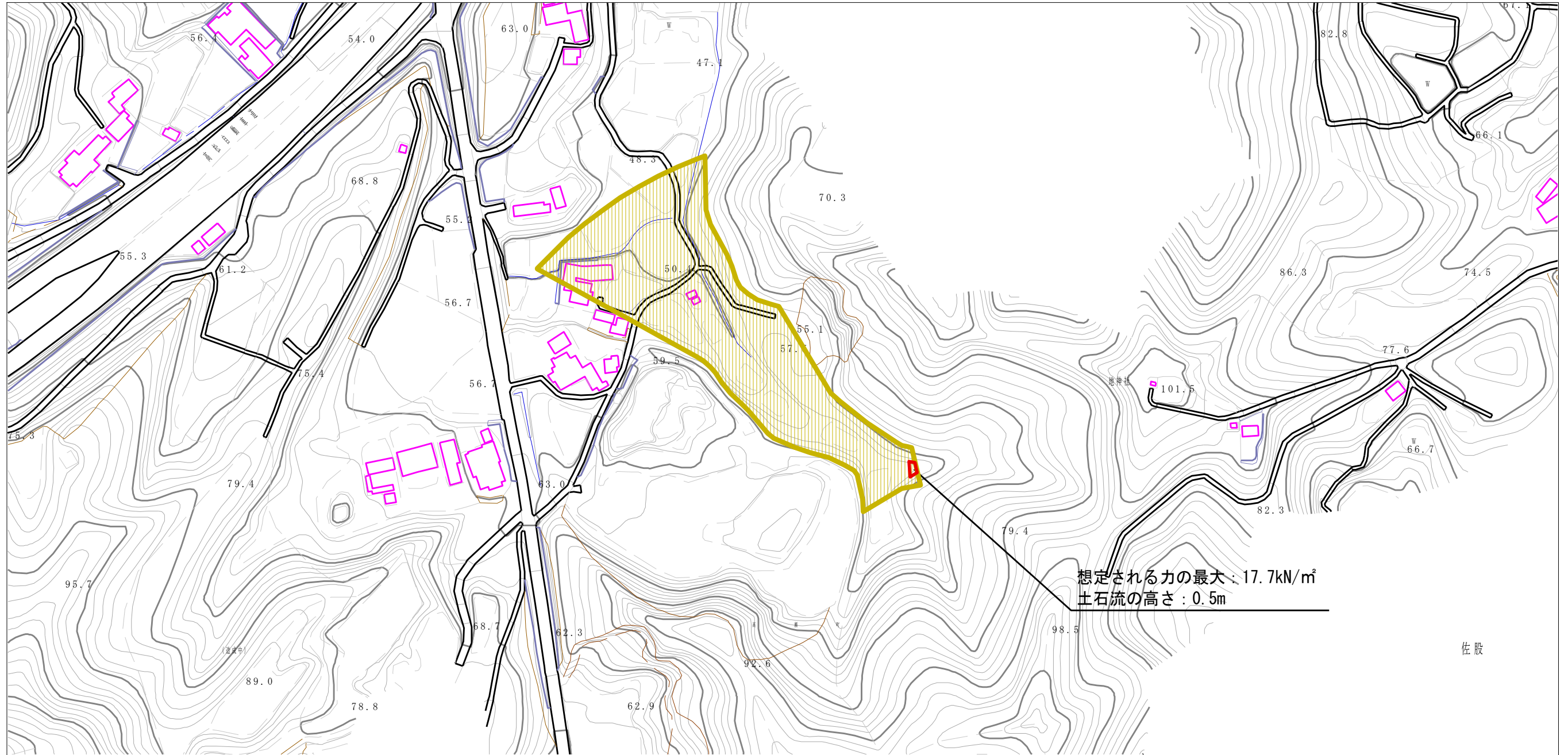
(1/25,000)

様式-1 (土)
土砂災害警戒区域・土砂災害特別警戒区域 位置図

自然現象の種類	土石流
溪流番号	35-89-II-1
溪流名	深池川
所在地	三豊市高瀬町佐股

この地図は、国土地理院長の承認を得て、同院発行の数値地図20000（地図画像）及び数値地図25000（地図画像）を複製したものである。（承認番号 平23情複、第753号）

土砂災害警戒区域等の指定の公示に係る図書（その2）



様式-2 (土)

土砂災害警戒区域・土砂災害特別警戒区域
区域図

土砂災害防止法施行令第二条の基準に該当する区域
(土砂災害警戒区域)



自然現象
の種類

土石流

溪流番号

35-89-II-1

土砂災害防止法施行令第三条の基準に該当する区域
(土砂災害特別警戒区域)



縮尺

告示番号

香川県告示第48号

溪流名

深池川

それ以外の区域



1:2,500

告示年月日

平成27年2月17日

所在地

三豊市高瀬町佐股