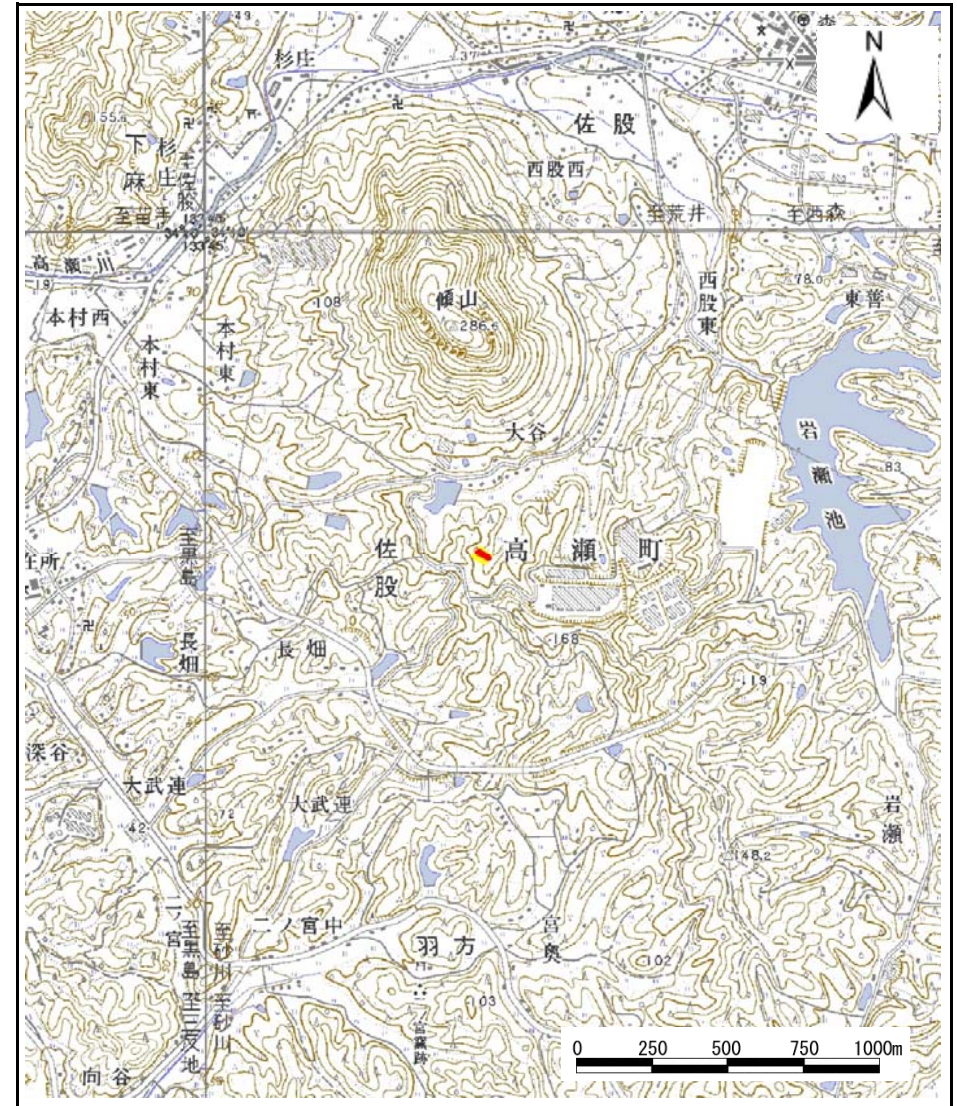


# 土砂災害警戒区域等の指定の公示に係る図書(その1)



(1/200,000)



(1/25,000)

様式-1(急)  
土砂災害警戒区域・土砂災害特別警戒区域位置図

自然現象の種類

急傾斜地の崩壊

区域番号

Ⅲ-912

区域名称

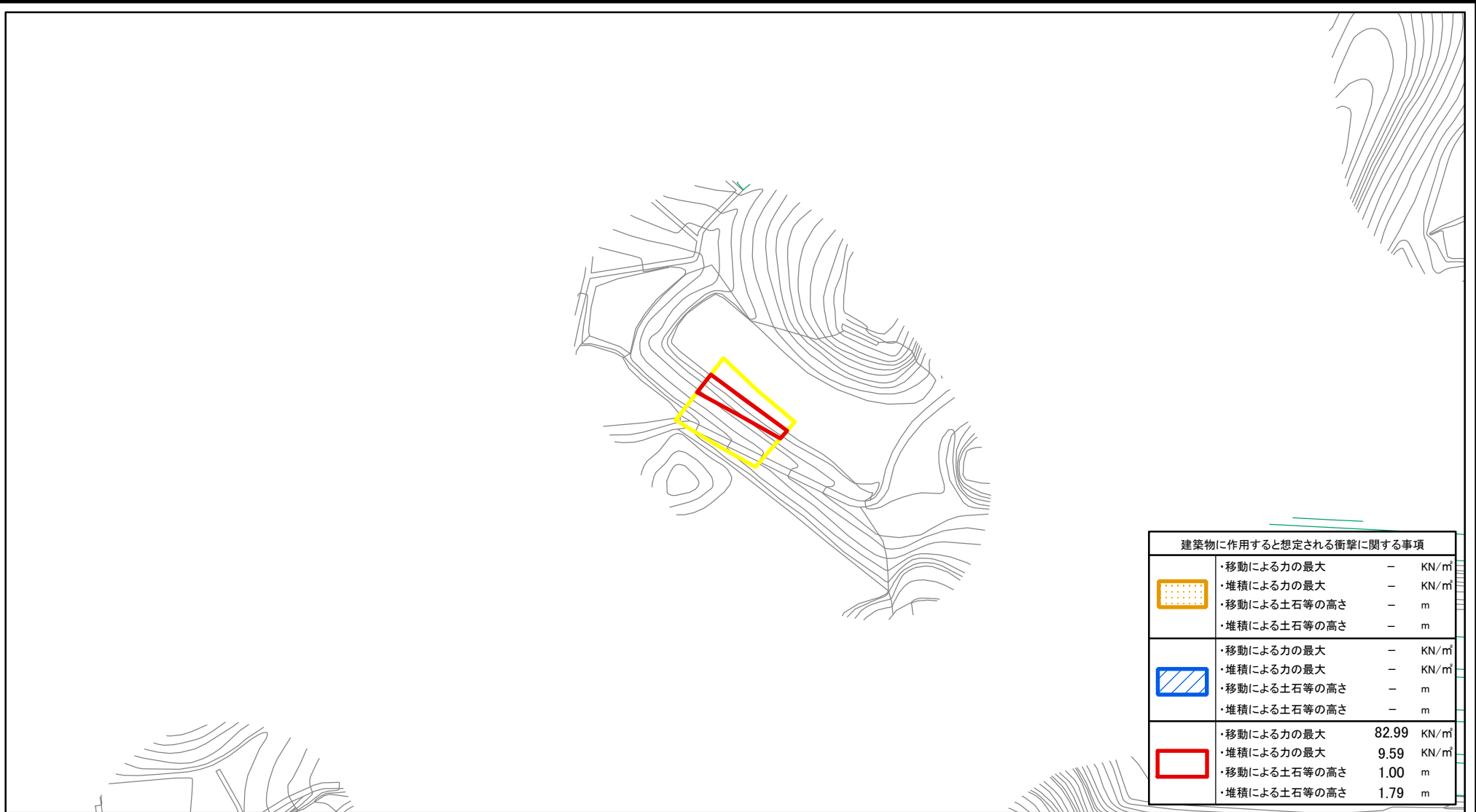
大谷奥1




所在地

香川県三豊市高瀬町佐股





この地図は、国土地理院長の承認を得て、同院発行の数値地図20000(地図画像)及び数値地図25000(地図画像)を複製したものである。(承認番号 平23情複、第753号)

# 土砂災害警戒区域等の指定の公示に係る図書(その2)



| 建築物に作用すると想定される衝撃に関する事項  |  |   |
|---|--|---|
|   | ・移動による力の最大<br>・堆積による力の最大<br>・移動による土石等の高さ<br>・堆積による土石等の高さ | - KN/m <sup>2</sup><br>- KN/m <sup>2</sup><br>- m<br>- m              |
|  | ・移動による力の最大<br>・堆積による力の最大<br>・移動による土石等の高さ<br>・堆積による土石等の高さ | - KN/m <sup>2</sup><br>- KN/m <sup>2</sup><br>- m<br>- m              |
|  | ・移動による力の最大<br>・堆積による力の最大<br>・移動による土石等の高さ<br>・堆積による土石等の高さ | 82.99 KN/m <sup>2</sup><br>9.59 KN/m <sup>2</sup><br>1.00 m<br>1.79 m |

0 25 50 100m

|  |   |   |                    |         |            |      |             |
|--|---|---|--------------------|---------|------------|------|-------------|
| <b>様式-2(急)</b><br>土砂災害警戒区域・土砂災害特別警戒区域<br>区域図 | 土砂災害防止法施行令第二条の基準に該当する区域                                   |  | N<br>縮尺<br>1:2,500 | 自然現象の種類 | 急傾斜地の崩壊    | 箇所番号 | Ⅲ-912       |
|  | 土砂災害防止法施行令第三条の基準に該当する区域                                   |  |                    | 告示番号    | 香川県告示第48号  | 箇所名  | 大谷奥_1       |
|  | 土砂等の(移動)高さが1m以下の場合、土砂等の移動による力が100kN/m <sup>2</sup> を超える区域 |  |                    | 告示年月日   | 平成27年2月17日 | 所在地  | 香川県三豊市高瀬町佐股 |
|  | 土砂等の堆積の高さが3mを超える区域  |  |                    |         |            |      |             |
|  | それ以外の区域   |   |                    |         |            |      |             |