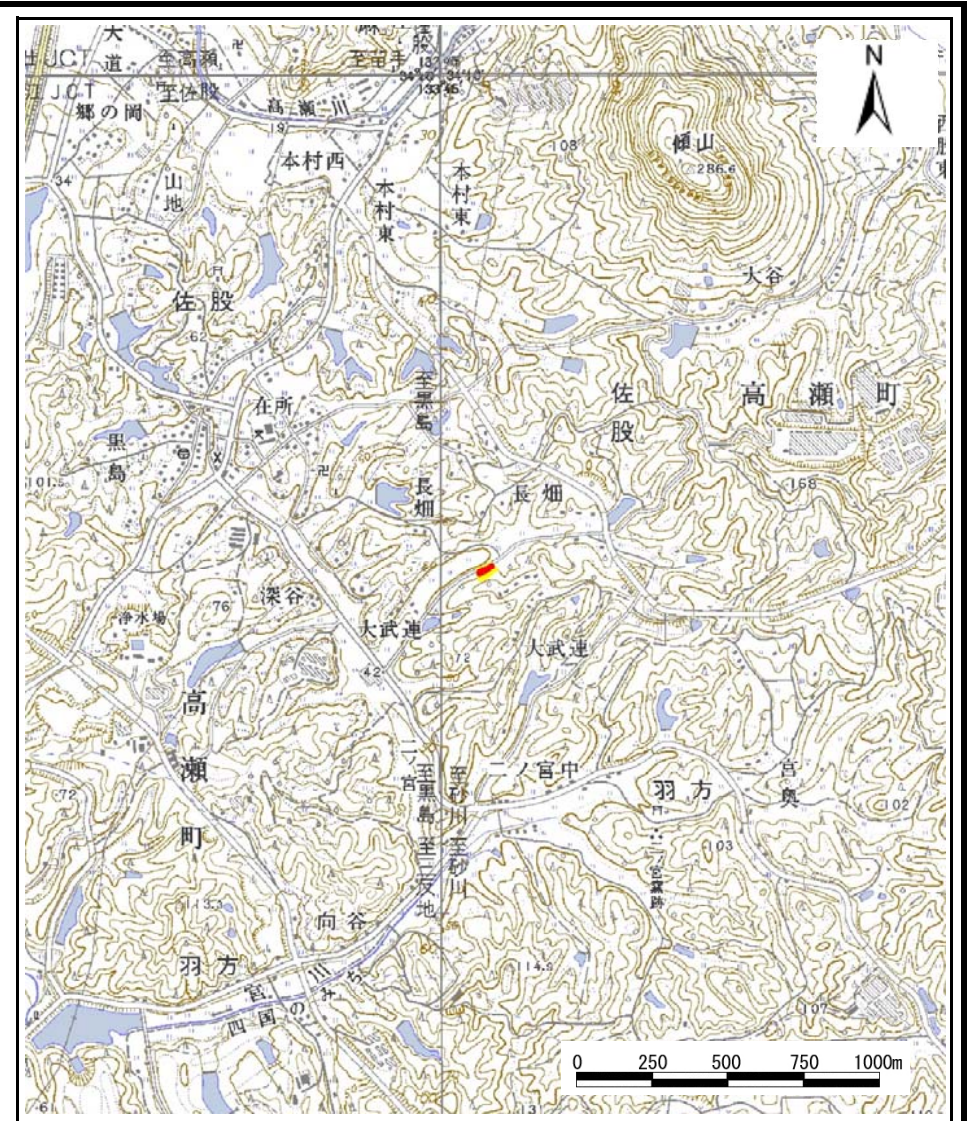


土砂災害警戒区域等の指定の公示に係る図書(その1)



(1/200,000)

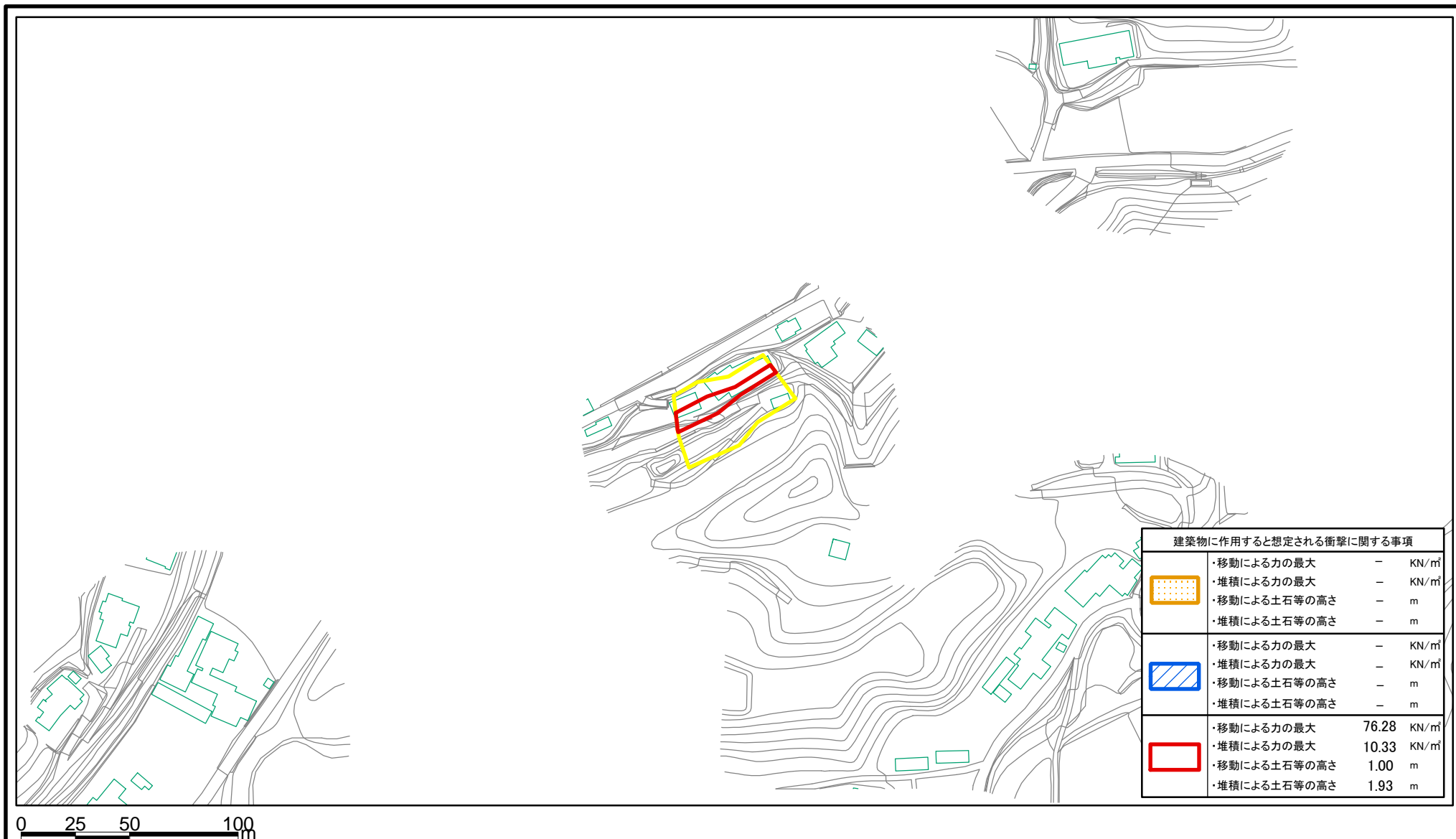


(1/25,000)

| | | |
|-----------------------------------|---------|-------------|
| 様式-1(急) 土砂災害警戒区域・土砂災害特別警戒区域位置図 | 自然現象の種類 | 急傾斜地の崩壊 |
| | 区域番号 | Ⅱ-718 |
| | 区域名称 | 八田(2)2 |
| | 所在地 | 香川県三豊市高瀬町佐股 |

この地図は、国土地理院長の承認を得て、同院発行の数値地図20000(地図画像)及び数値地図25000(地図画像)を複製したものである。(承認番号 平23情複、第753号)

土砂災害警戒区域等の指定の公示に係る図書(その2)



| 建築物に作用すると想定される衝撃に関する事項 | | |
|------------------------|--------------|-------------------------|
| | ・移動による力の最大 | - KN/m ² |
| | ・堆積による力の最大 | - KN/m ² |
| | ・移動による土石等の高さ | - m |
| | ・堆積による土石等の高さ | - m |
| | ・移動による力の最大 | - KN/m ² |
| | ・堆積による力の最大 | - KN/m ² |
| | ・移動による土石等の高さ | - m |
| | ・堆積による土石等の高さ | - m |
| | ・移動による力の最大 | 76.28 KN/m ² |
| | ・堆積による力の最大 | 10.33 KN/m ² |
| | ・移動による土石等の高さ | 1.00 m |
| | ・堆積による土石等の高さ | 1.93 m |

様式-2(急)
土砂災害警戒区域・土砂災害特別警戒区域
区域図

| | |
|-------------------------|--|
| 土砂災害防止法施行令第二条の基準に該当する区域 | |
| 土砂災害防止法施行令第三条の基準に該当する区域 | |
| それ以外の区域 | |

縮尺
1:2,500

| | | | |
|---------|------------|------|-------------|
| 自然現象の種類 | 急傾斜地の崩壊 | 箇所番号 | II-718 |
| 告示番号 | 香川県告示第48号 | 箇所名 | 八田(2)_2 |
| 告示年月日 | 平成27年2月17日 | 所在地 | 香川県三豊市高瀬町佐股 |