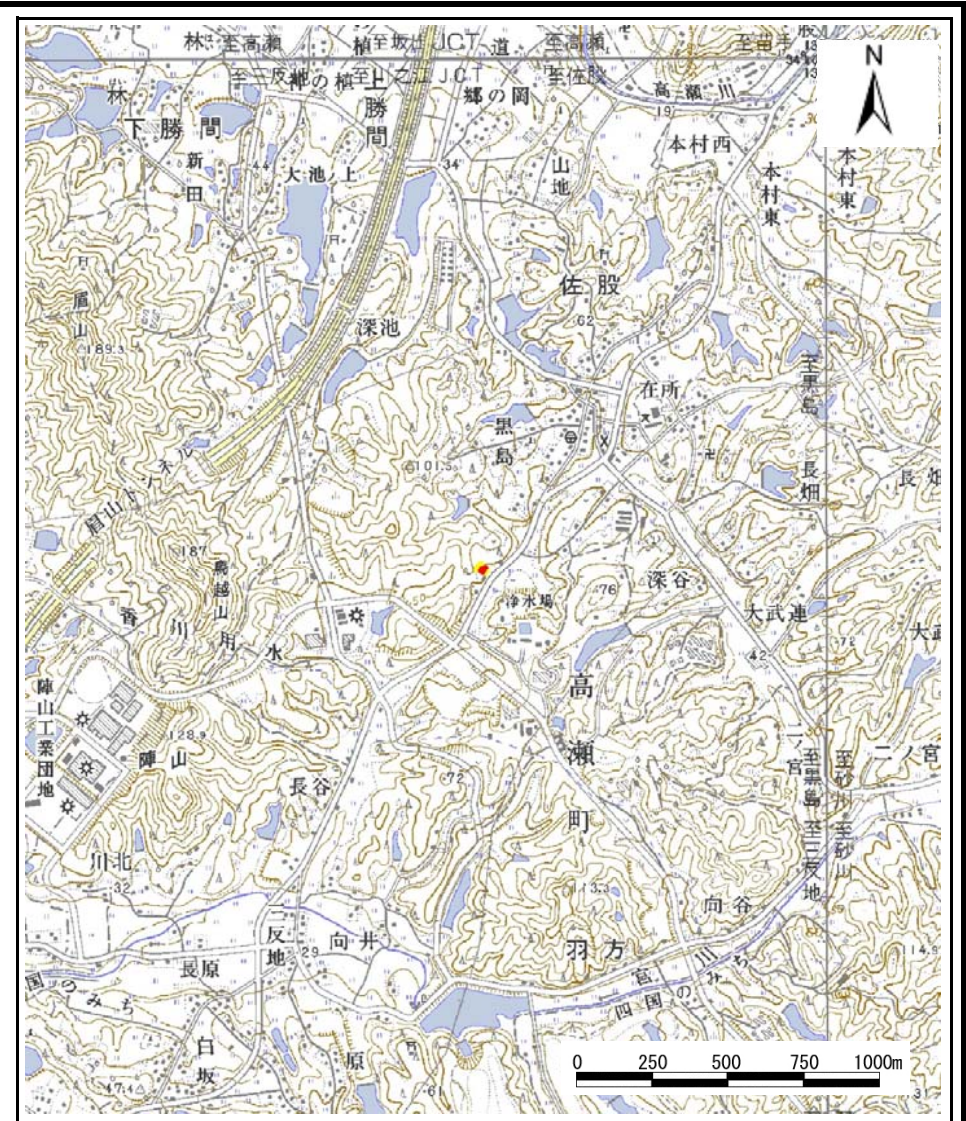


土砂災害警戒区域等の指定の公示に係る図書(その1)






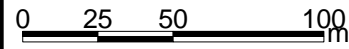
様式-1(急) 土砂災害警戒区域・土砂災害特別警戒区域位置図	自然現象の種類	急傾斜地の崩壊
	区域番号	I-923
	区域名称	黒島(2)
	所在地	香川県三豊市高瀬町佐股






この地図は、国土地理院長の承認を得て、同院発行の数値地図20000(地図画像)及び数値地図25000(地図画像)を複製したものである。(承認番号 平23情複、第753号)

土砂災害警戒区域等の指定の公示に係る図書(その2)



建築物に作用すると想定される衝撃に関する事項			
	・移動による力の最大	-	KN/m ²
	・堆積による力の最大	-	KN/m ²
	・移動による土石等の高さ	-	m
	・堆積による土石等の高さ	-	m
	・移動による力の最大	-	KN/m ²
	・堆積による力の最大	-	KN/m ²
	・移動による土石等の高さ	-	m
	・堆積による土石等の高さ	-	m
	・移動による力の最大	82.98	KN/m ²
	・堆積による力の最大	9.60	KN/m ²
	・移動による土石等の高さ	1.00	m
	・堆積による土石等の高さ	1.79	m



様式-2(急) 土砂災害警戒区域・土砂災害特別警戒区域 区域図	土砂災害防止法施行令第二条の基準に該当する区域		 縮尺 1:2,500	自然現象の種類	急傾斜地の崩壊	箇所番号	I-923
	土砂災害防止法施行令第三条の基準に該当する区域	  		告示番号	香川県告示第48号	箇所名	黒島(2)
	それ以外の区域			告示年月日	平成27年2月17日	所在地	香川県三豊市高瀬町佐股