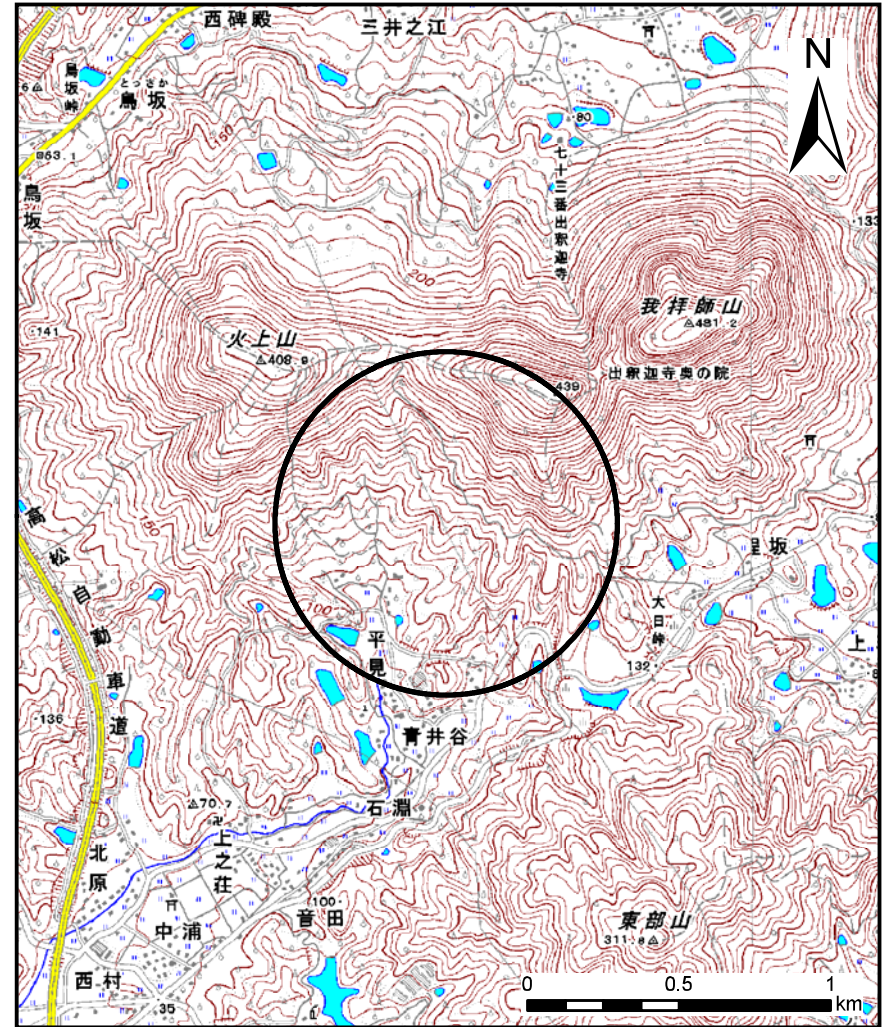
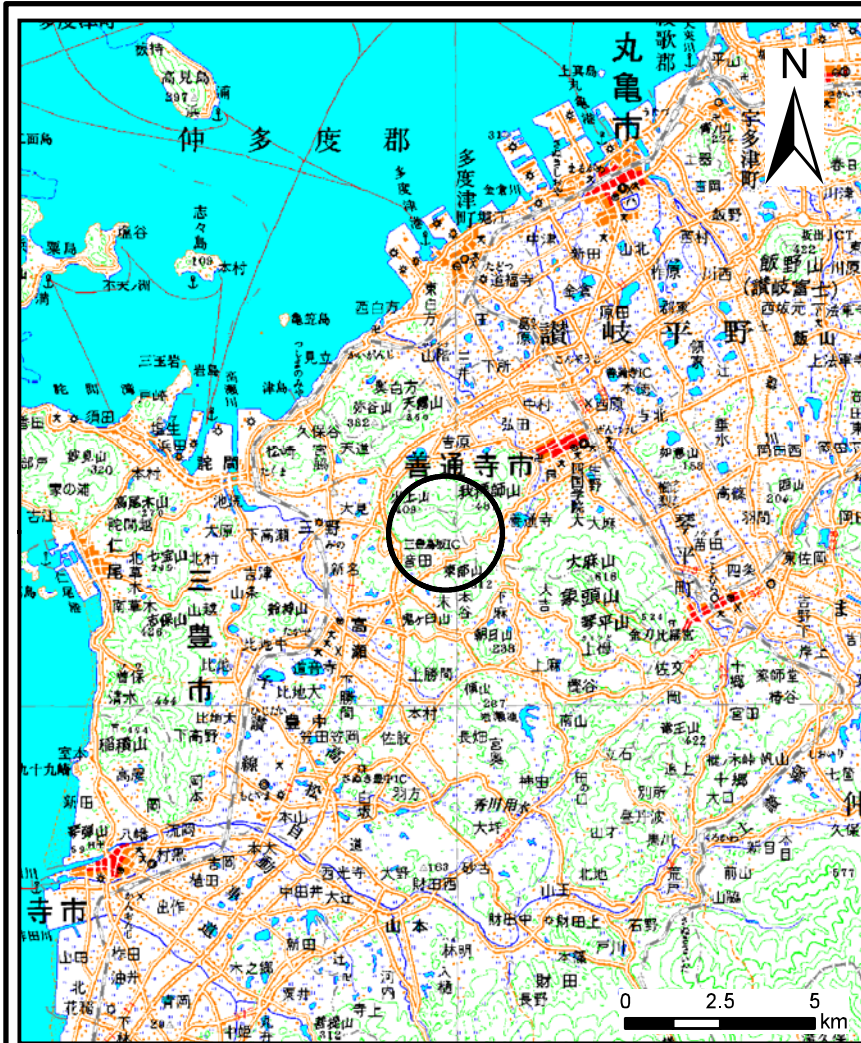


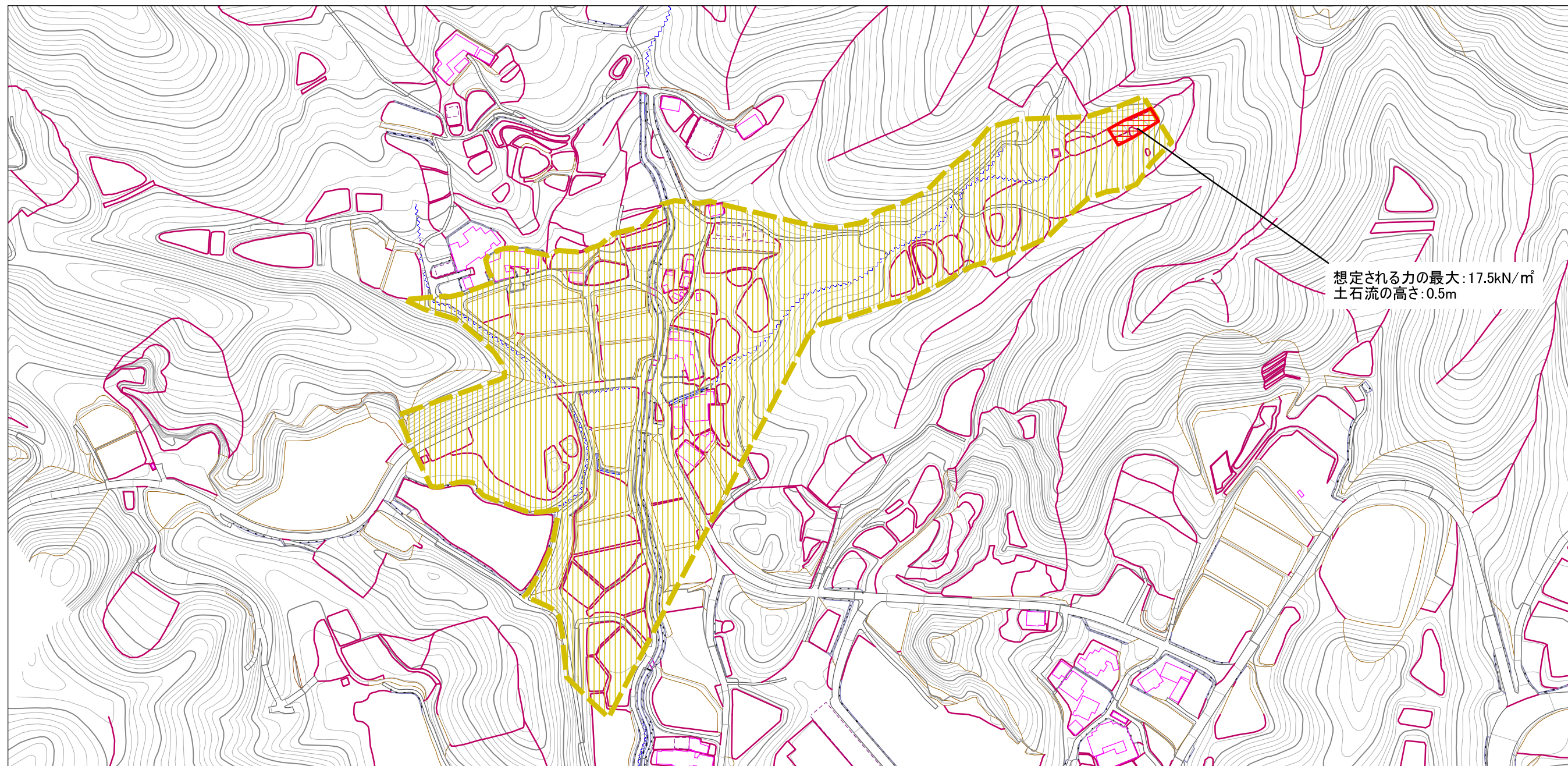
土砂災害警戒区域等の指定の公示に係る図書(その1)



様式-1(土) 土砂災害警戒区域・土砂災害特別警戒区域 位置図	自然現象の種類	土石流
	溪流番号	35-7-II
	溪流名	青井谷西川
	所在地	三豊市高瀬町上高瀬

この地図は、国土地理院長の承認を得て、同院発行の数値地図20000(地図画像)及び数値地図25000(地図画像)を複製したものである。(承認番号 平21業複、第50号)

土砂災害警戒区域等の指定の公示に係る図書(その2)

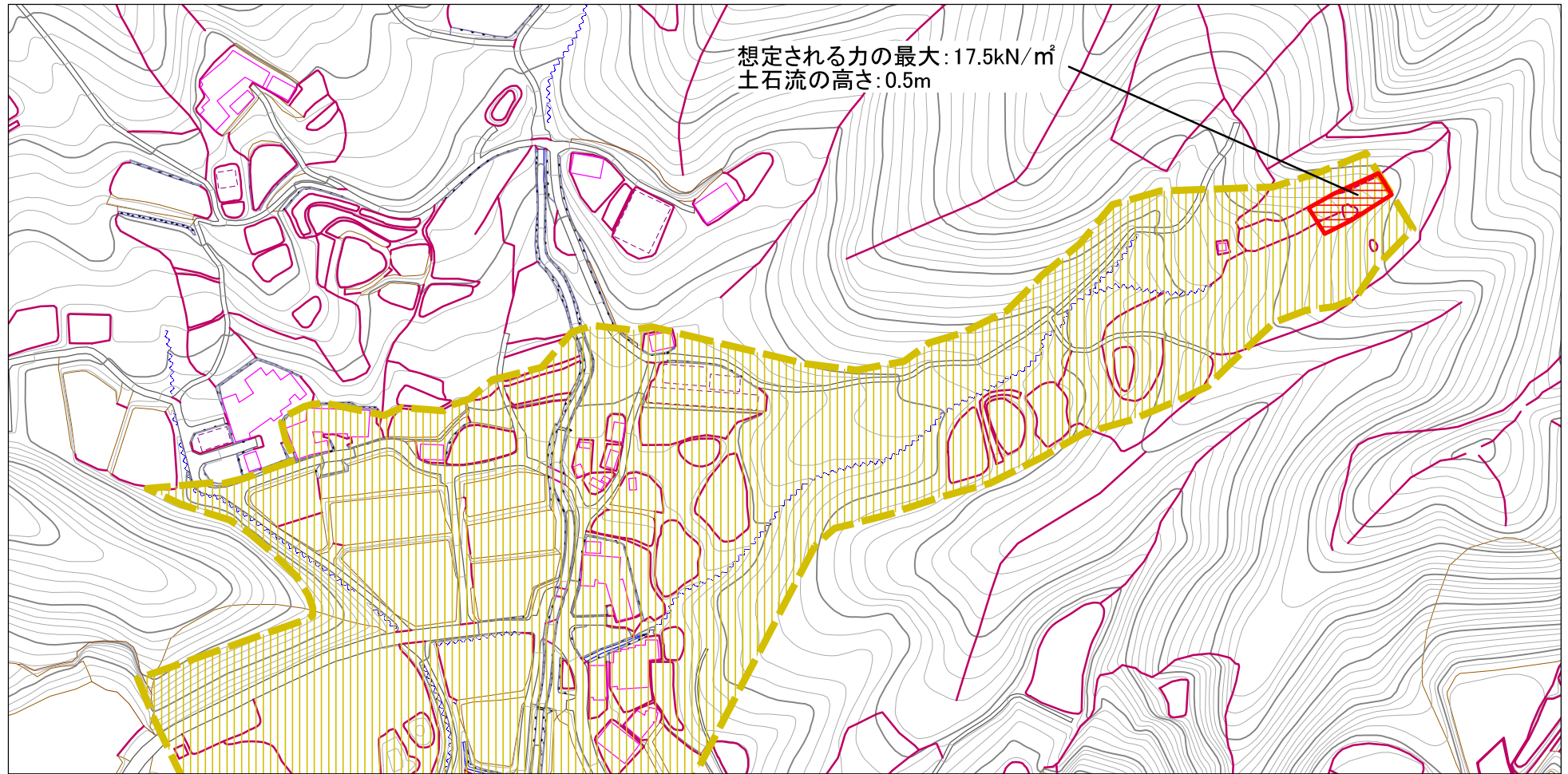


想定される力の最大: 17.5kN/m²
土石流の高さ: 0.5m



様式-2(土) 土砂災害警戒区域・土砂災害特別警戒区域 区域図(全体図)	土砂災害防止法施行令第2条の基準に該当する区域		N 縮尺 1:3,000	自然現象の種類	土石流	溪流番号	35-7-II
	土砂災害防止法施行令第3条の基準に該当する区域			告示番号	香川県告示第48号	溪流名	青井谷西川
	その他の区域			告示年月日	平成27年2月17日	所在地	三豊市高瀬町上高瀬

土砂災害警戒区域等の指定の公示に係る図書(その2)



様式-2(土)

土砂災害警戒区域・土砂災害特別警戒区域
区域図

土砂災害防止法施行令第二条の基準に該当する区域

土砂災害防止 法施行令第三 条の基準に該 当する区域	土石流の高さが1mを超える場合、土石等の 移動による力が50kN/m ² を超える区域	
	土石流の高さが1mを超える場合、土石等の 移動による力が50kN/m ² を超えない区域	
	その他の区域	



縮尺

1:2,500

自然現象
の種類

告示番号

告示年月日

土石流

香川県告示第48号

平成27年2月17日

溪流番号

溪流名

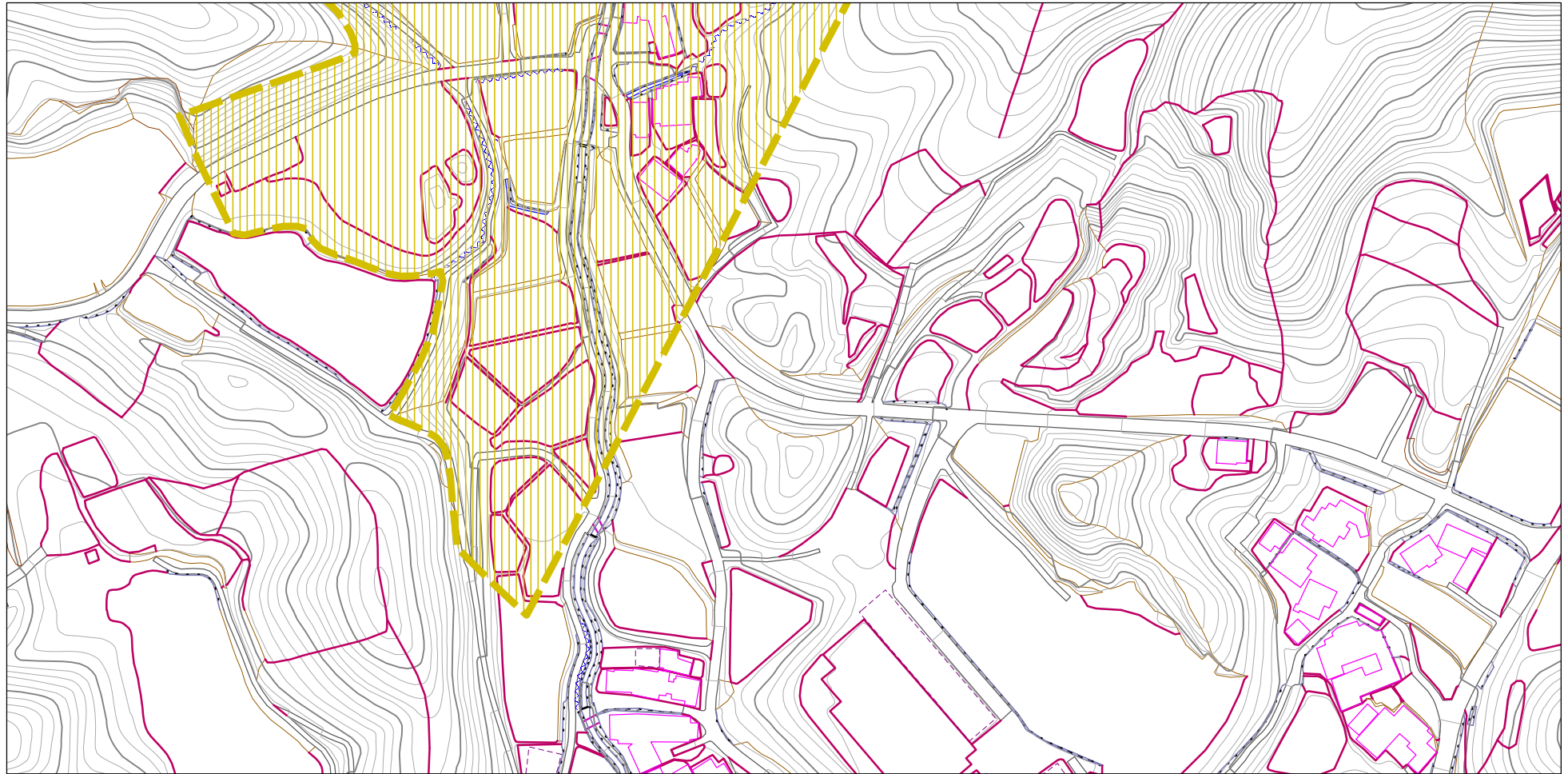
所在地

35-7-II

青井谷西川

三豊市高瀬町上高瀬

土砂災害警戒区域等の指定の公示に係る図書(その2)



様式-2(土)

土砂災害警戒区域・土砂災害特別警戒区域
区域図

土砂災害防止法施行令第二条の基準に該当する区域

土砂災害防止 法施行令第三 条の基準に該 当する区域	土石流の高さが1mを超える場合、土石等の 移動による力が50kN/mを超える区域	
	土石流の高さが1mを超える場合、土石等の 移動による力が50kN/mを超えない区域	
	その他の区域	



N

縮尺

1:2,500

自然現象
の種類

告示番号

告示年月日

土石流

香川県告示第48号

平成27年2月17日

溪流番号

溪流名

所在地

35-7-II

青井谷西川

三豊市高瀬町上高瀬