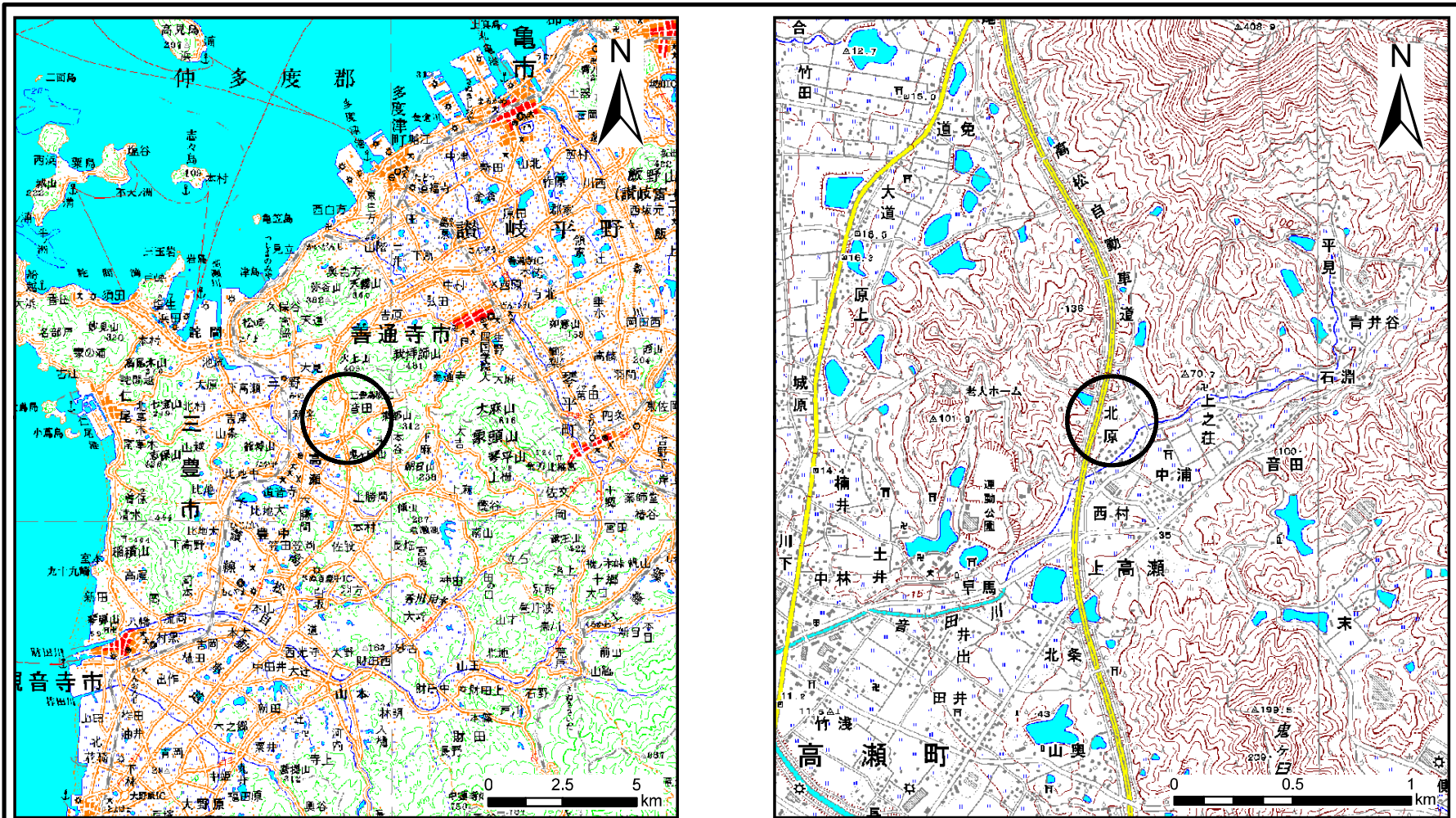


土砂災害警戒区域等の指定の公示に係る図書(その1)



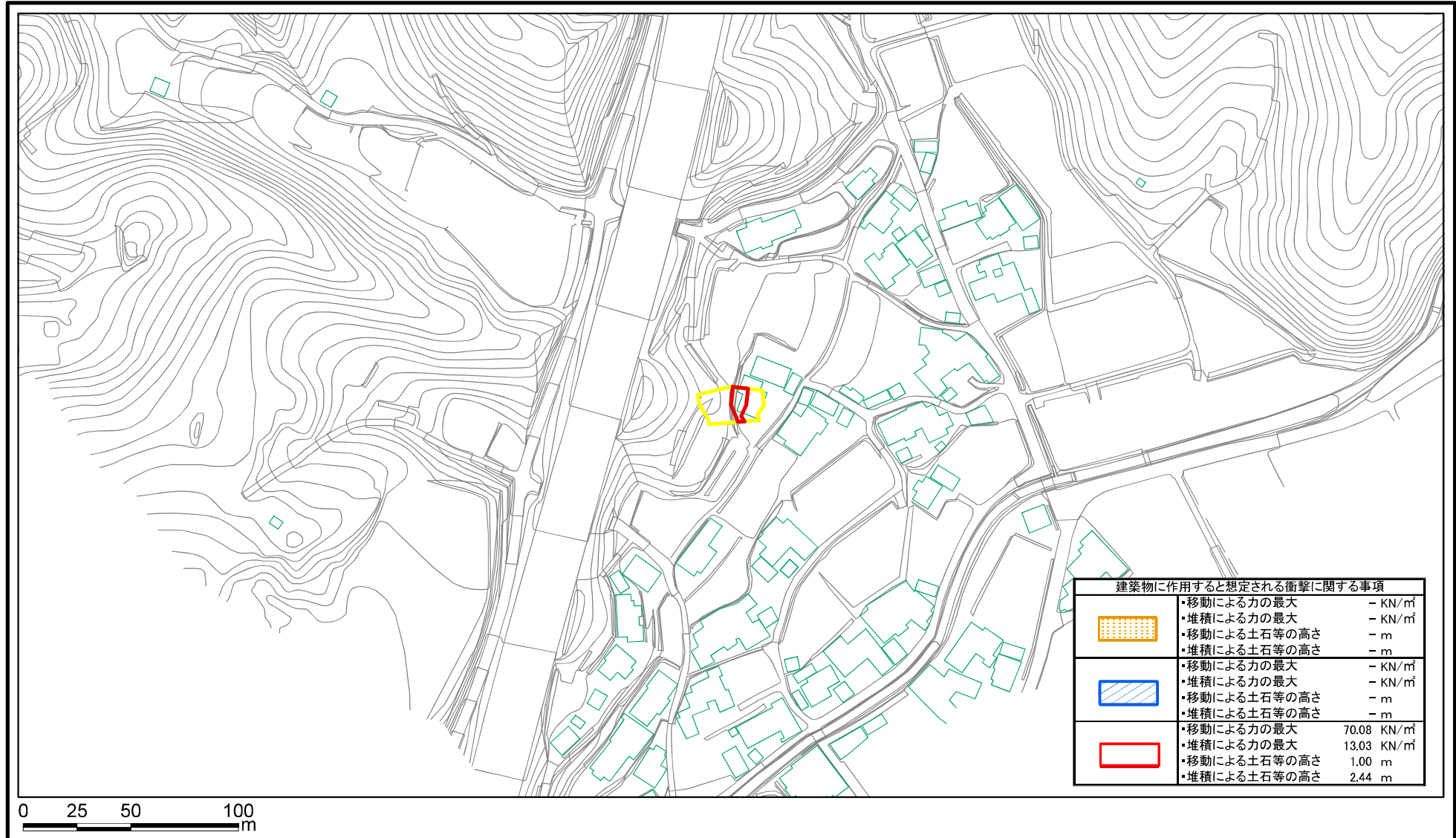
(1/200,000)

(1/25,000)

| | | |
|---------------------------------------|---------|-----------|
| 様式-1(急) 土砂災害警戒区域・土砂災害特別警戒区域 位置図 | 自然現象の種類 | 急傾斜地の崩壊 |
| | 箇所番号 | II-736 |
| | 箇所名 | 北原(2) |
| | 所在地 | 三豊市高瀬町上高瀬 |





この地図は、国土地理院長の承認を得て、同院発行の数値地図20000(地図画像)及び数値地図25000(地図画像)を複製したものである。(承認番号 平21業複、第50号)

土砂災害警戒区域等の指定の公示に係る図書(その2)



様式-2(急)

土砂災害警戒区域・土砂災害特別警戒区域図

| | |
|---|---|
| 土砂災害防止法施行令第二条の基準に該当する区域 |  |
| 土砂災害防止法施行令第三条の基準に該当する区域 |  |
| 土砂等の(移動)高さが1m以下の場合、土石等の移動による力が100kN/m ² を超える区域 |  |
| 土砂等の堆積の高さが3mを超える区域 |  |
| それ以外の区域 | |



縮尺

1:2,500

| | |
|---------|------------|
| 自然現象の種類 | 急傾斜地の崩壊 |
| 告示番号 | 香川県告示第48号 |
| 告示年月日 | 平成27年2月17日 |

| | |
|------|-----------|
| 箇所番号 | II-736 |
| 箇所名 | 北原(2) |
| 所在地 | 三豊市高瀬町上高瀬 |