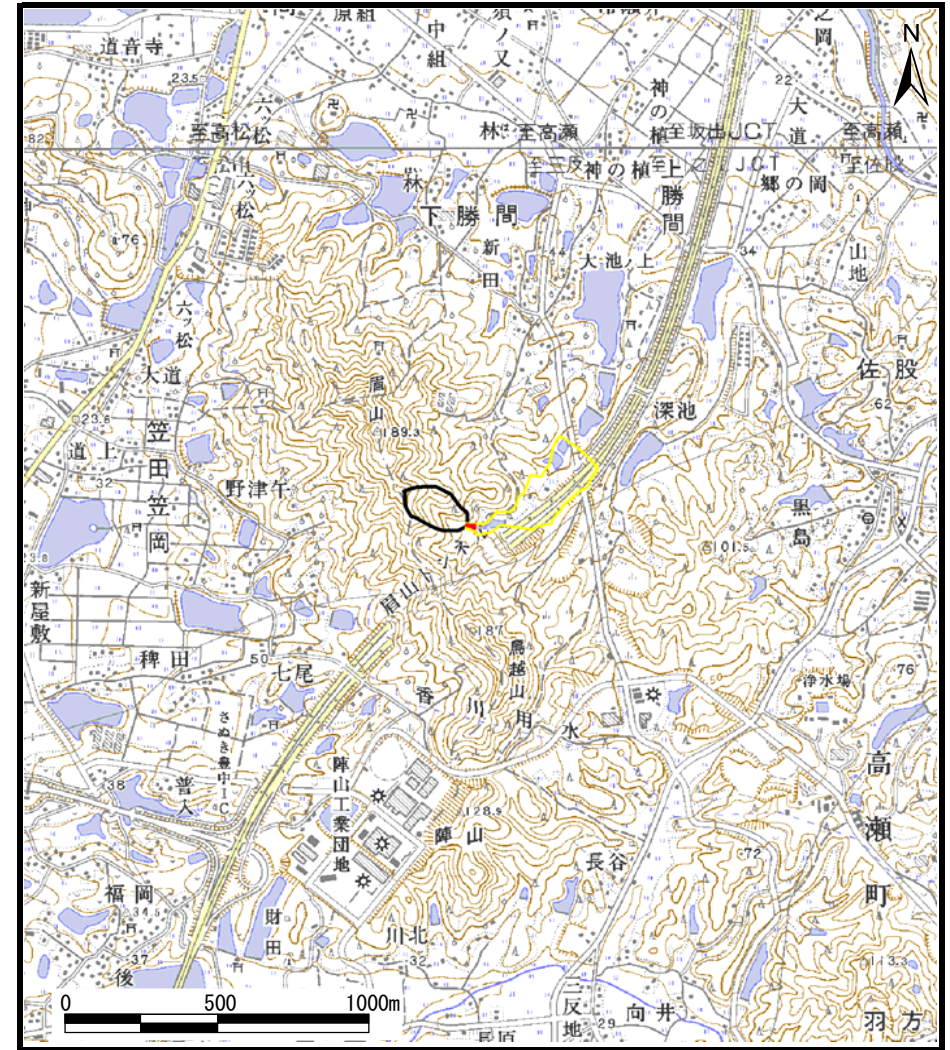


土砂災害警戒区域等の指定の公示に係る図書（その1）



(1/200,000)



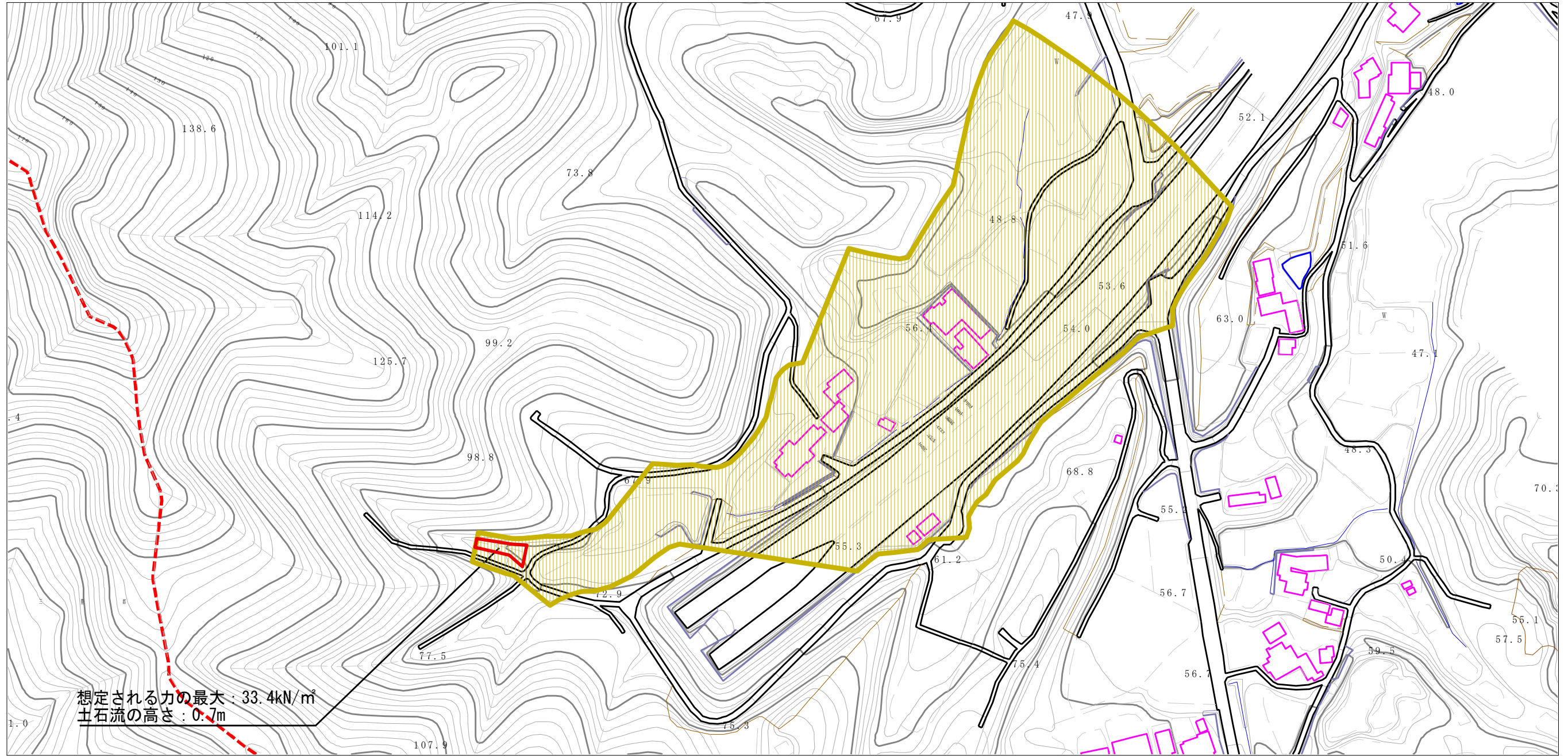
(1/25,000)

様式-1 (土)
土砂災害警戒区域・土砂災害特別警戒区域 位置図

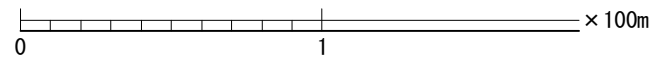
自然現象の種類	土石流
溪流番号	35-91-II-2
溪流名	中池川
所在地	三豊市高瀬町上勝間

この地図は、国土地理院長の承認を得て、同院発行の数値地図20000（地図画像）及び数値地図25000（地図画像）を複製したものである。（承認番号 平23情複、第753号）

土砂災害警戒区域等の指定の公示に係る図書（その2）



想定される力の最大：33.4kN/m²
土石流の高さ：0.7m



様式-2（土）

土砂災害警戒区域・土砂災害特別警戒区域
区域図

土砂災害防止法施行令第二条の基準に該当する区域
（土砂災害警戒区域）

土砂災害防止法施行令第三条の基準に該当する区域
（土砂災害特別警戒区域）

それ以外の区域



自然現象
の種類

土石流

告示番号

告示年月日

香川県告示第48号

平成27年2月17日

溪流番号

溪流名

所在地

35-91-II-2

中池川

三豊市高瀬町上勝間

縮尺
1:2,500