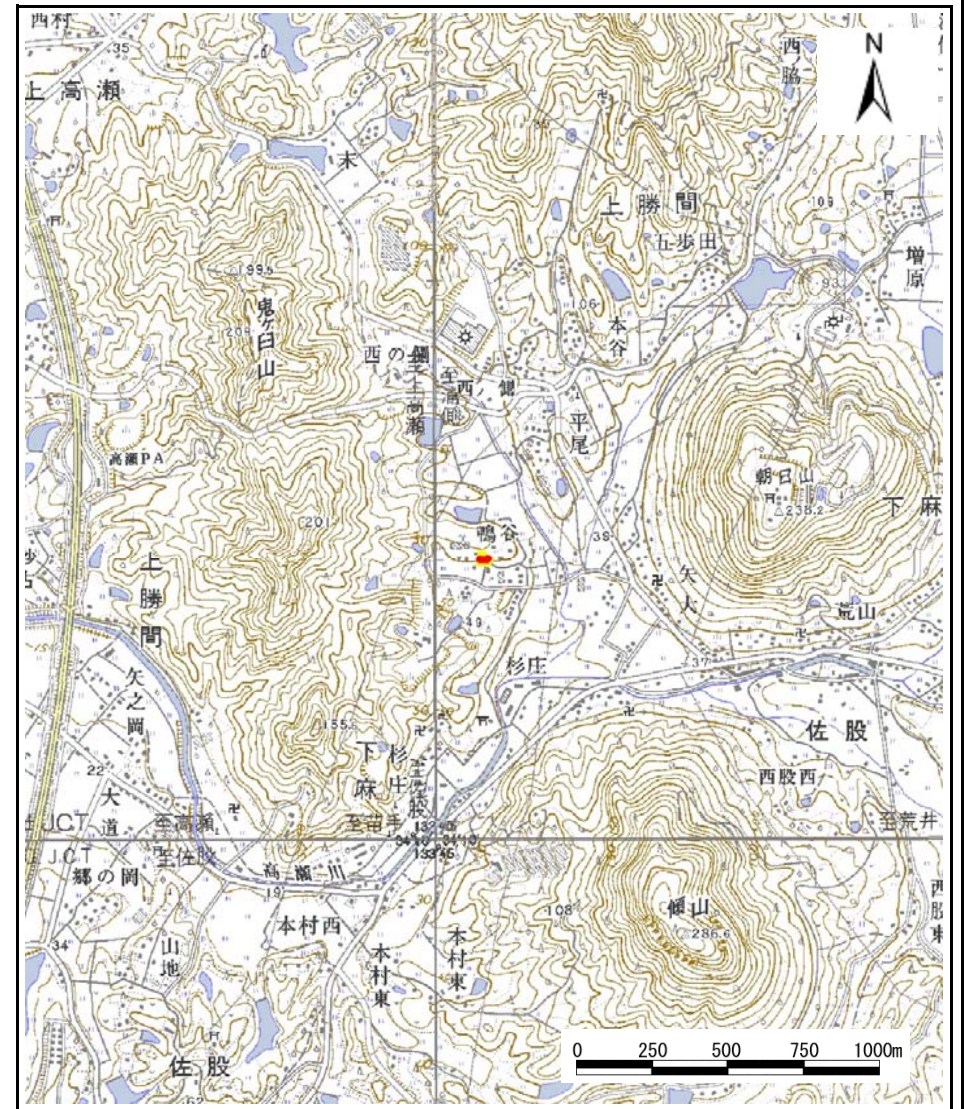


# 土砂災害警戒区域等の指定の公示に係る図書(その1)



(1/200,000)



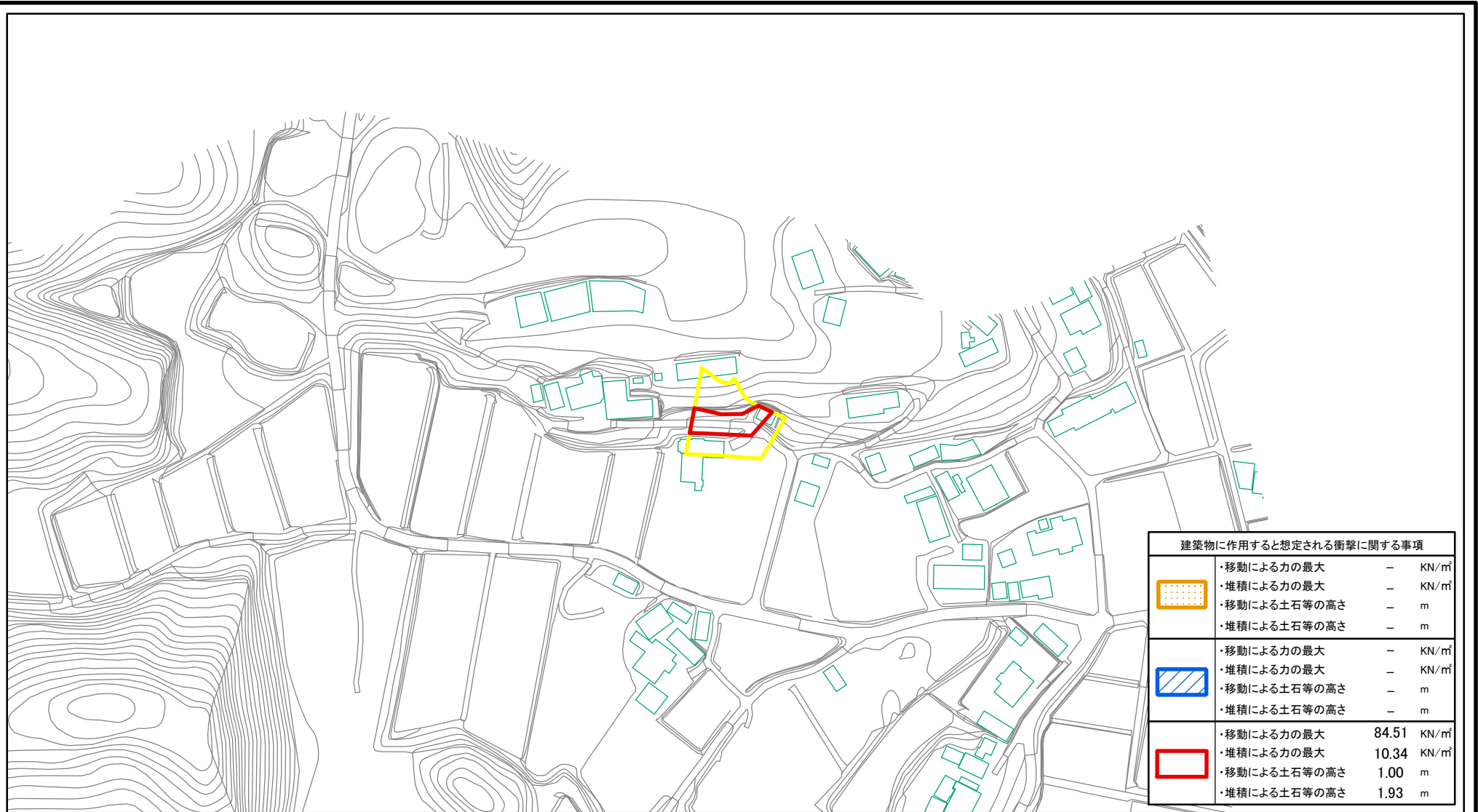
(1/25,000)

様式-1(急)  
土砂災害警戒区域・土砂災害特別警戒区域位置図

自然現象の種類	急傾斜地の崩壊
区域番号	Ⅱ-719
区域名称	鴨谷(2)2
所在地	香川県三豊市高瀬町上勝間

この地図は、国土地理院長の承認を得て、同院発行の数値地図20000(地図画像)及び数値地図25000(地図画像)を複製したものである。(承認番号 平23情複、第753号)

# 土砂災害警戒区域等の指定の公示に係る図書(その2)



0 25 50 100 m

様式-2(急)  
土砂災害警戒区域・土砂災害特別警戒区域  
区域図

土砂災害防止法施行令第二条の基準に該当する区域	[Yellow outline box]
土砂災害防止法施行令第三条の基準に該当する区域	[Blue hatched box]
それ以外の区域	[Red outline box]

N	縮尺
1:2,500	

自然現象の種類	急傾斜地の崩壊	箇所番号	II-719
告示番号	香川県告示第48号	箇所名	鴨谷(2)_2
告示年月日	平成27年2月17日	所在地	香川県三豊市高瀬町上勝間