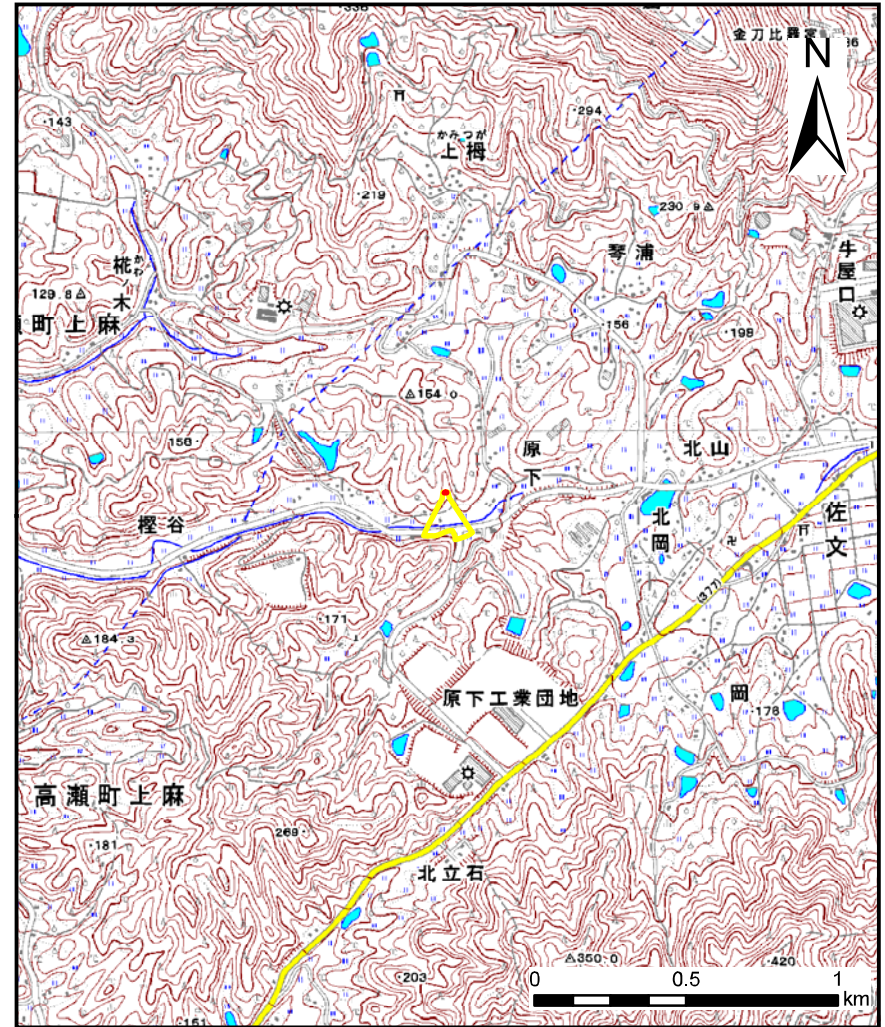
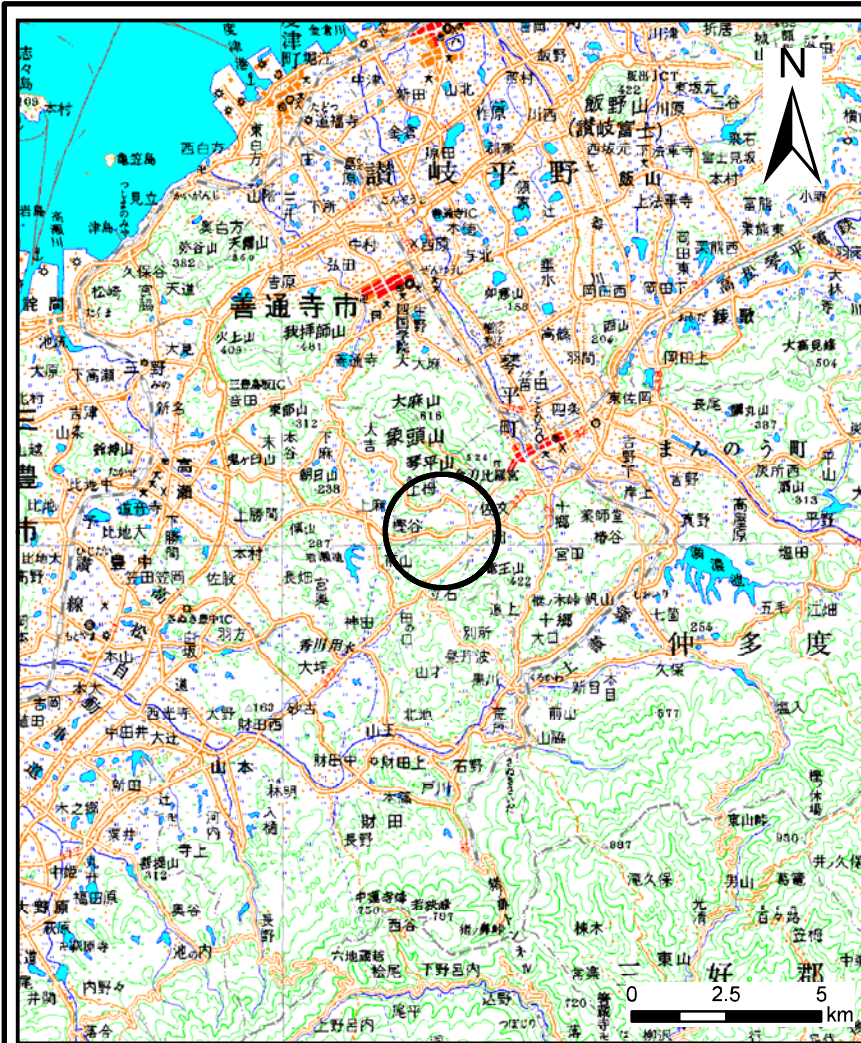


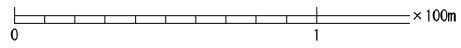
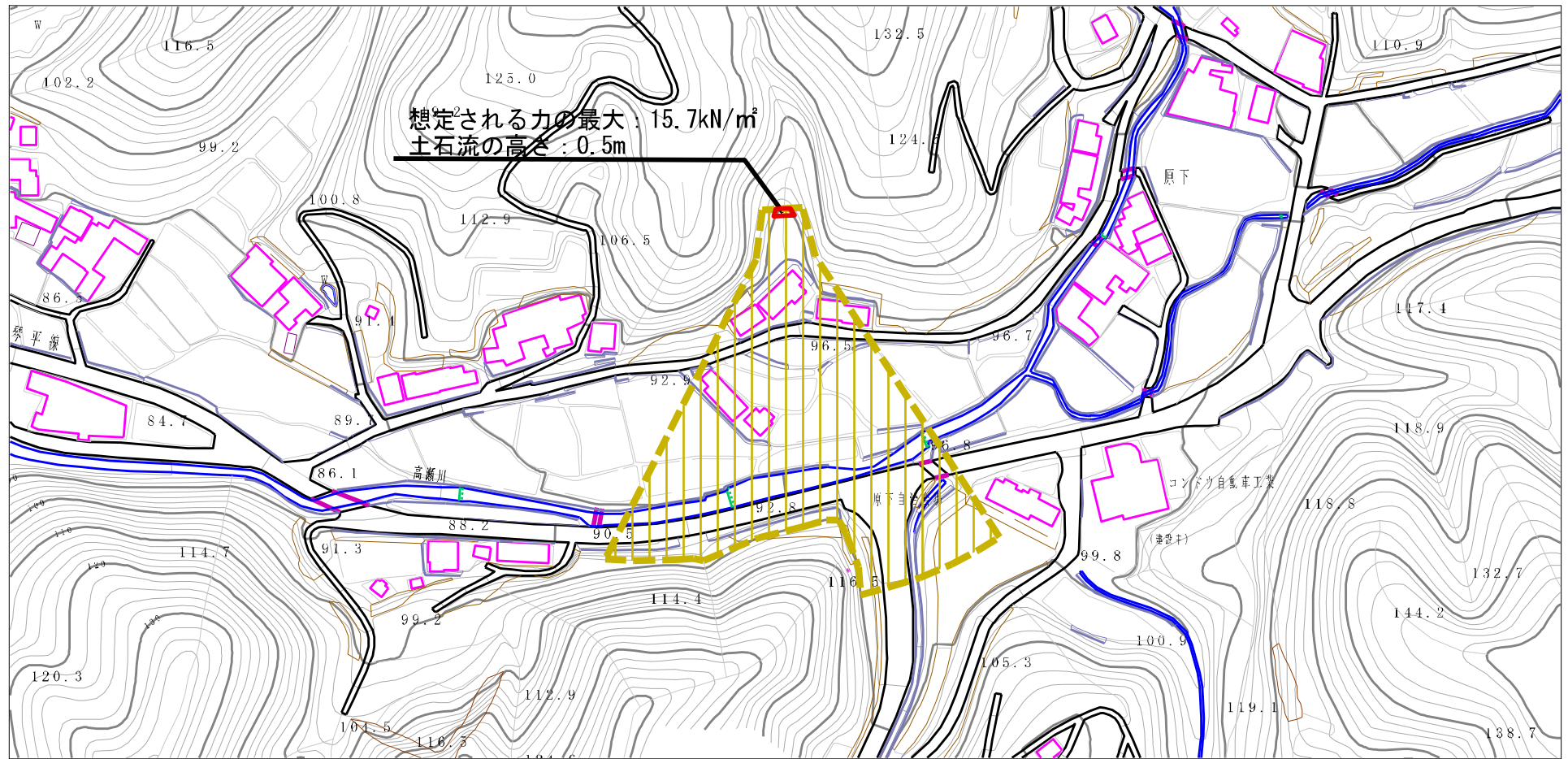
# 土砂災害警戒区域の指定の公示に係る図書(その1)



様式-1(土) 土砂災害警戒区域・土砂災害特別警戒区域 位置図	自然現象の種類	土石流
	溪流番号	35-50-II
	溪流名	原下川
	所在地	三豊市高瀬町上麻

この地図は、国土地理院長の承認を得て、同院発行の数値地図20000(地図画像)及び数値地図25000(地図画像)を複製したものである。(承認番号 平24情複、第421号)

# 土砂災害警戒区域等の指定の公示に係る図書（その2）



<b>様式-2 (土)</b>  <b>土砂災害警戒区域・土砂災害特別警戒区域</b> <b>区域図</b>	土砂災害防止法施行令第二条の基準に該当する区域		N  縮尺 1:2,500	<b>自然現象の種類</b> 土石流	溪流番号 35-50-II
	土砂災害防止法施行令第三条の基準に該当する区域			<b>告示番号</b> 香川県告示第48号	溪流名 原下下川
	土砂災害防止法施行令第三条の基準に該当する区域			<b>告示年月日</b> 平成27年2月17日	所在地 三豊市高瀬町上麻
	それ以外の区域				