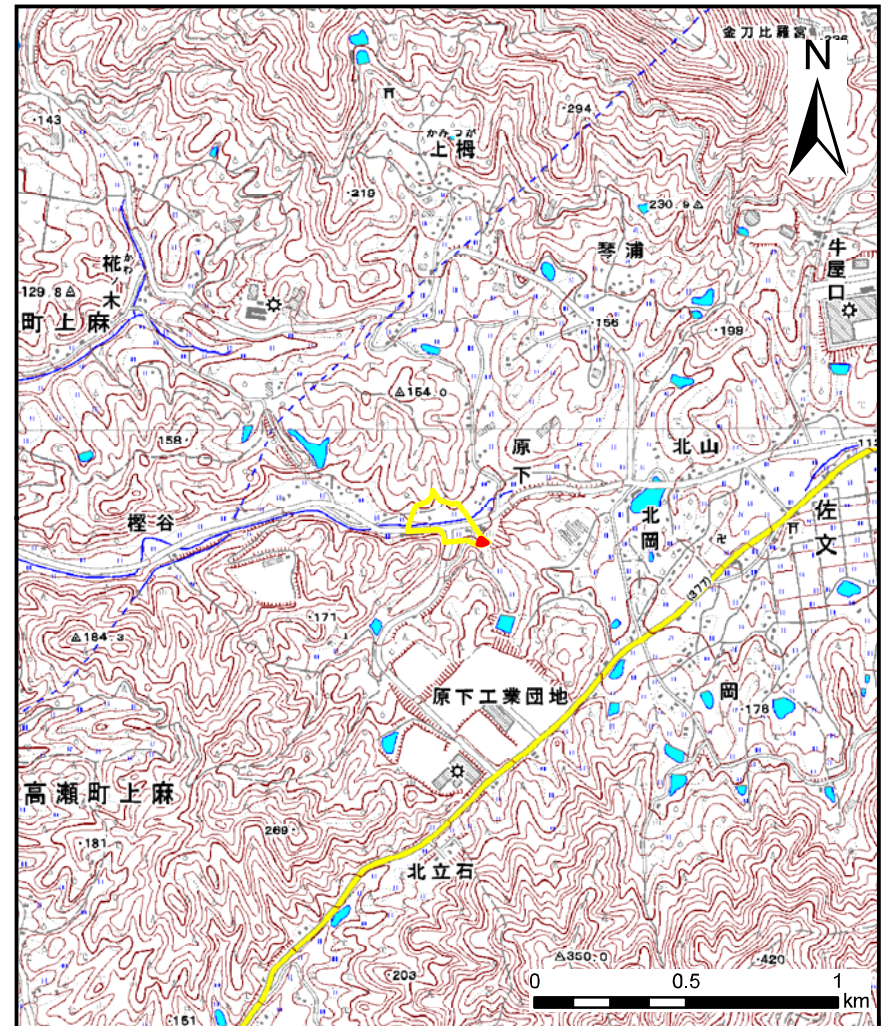
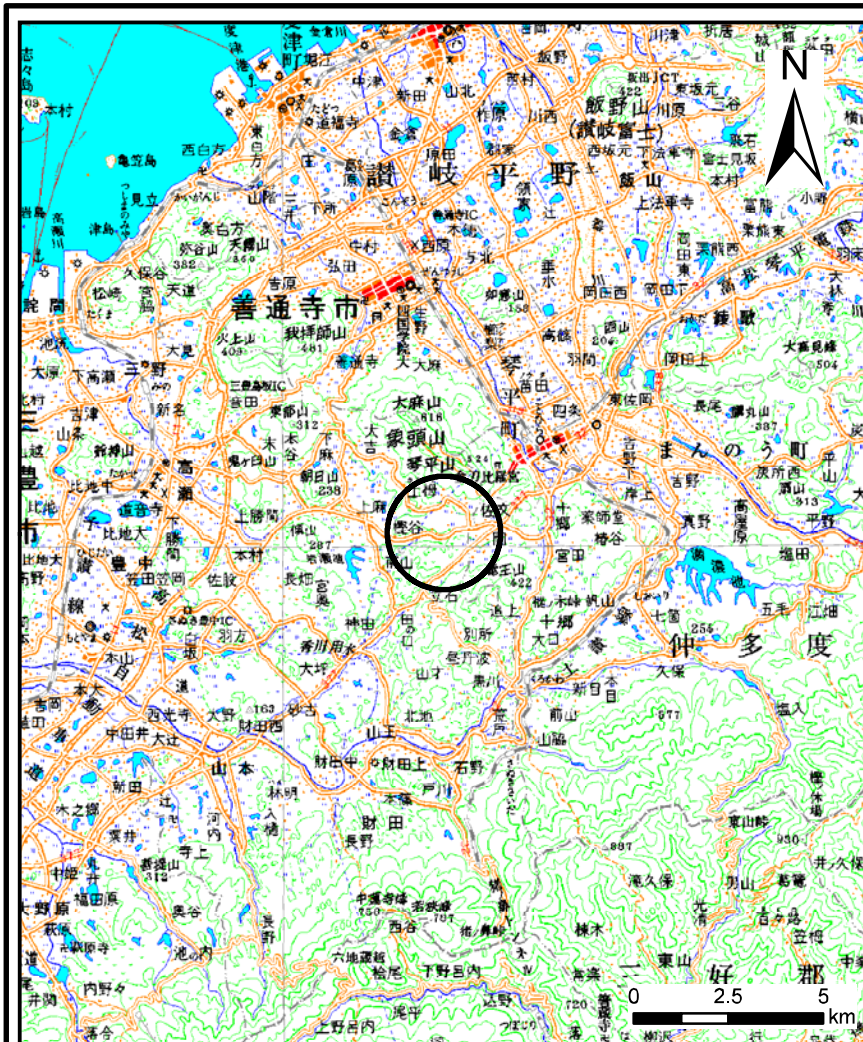


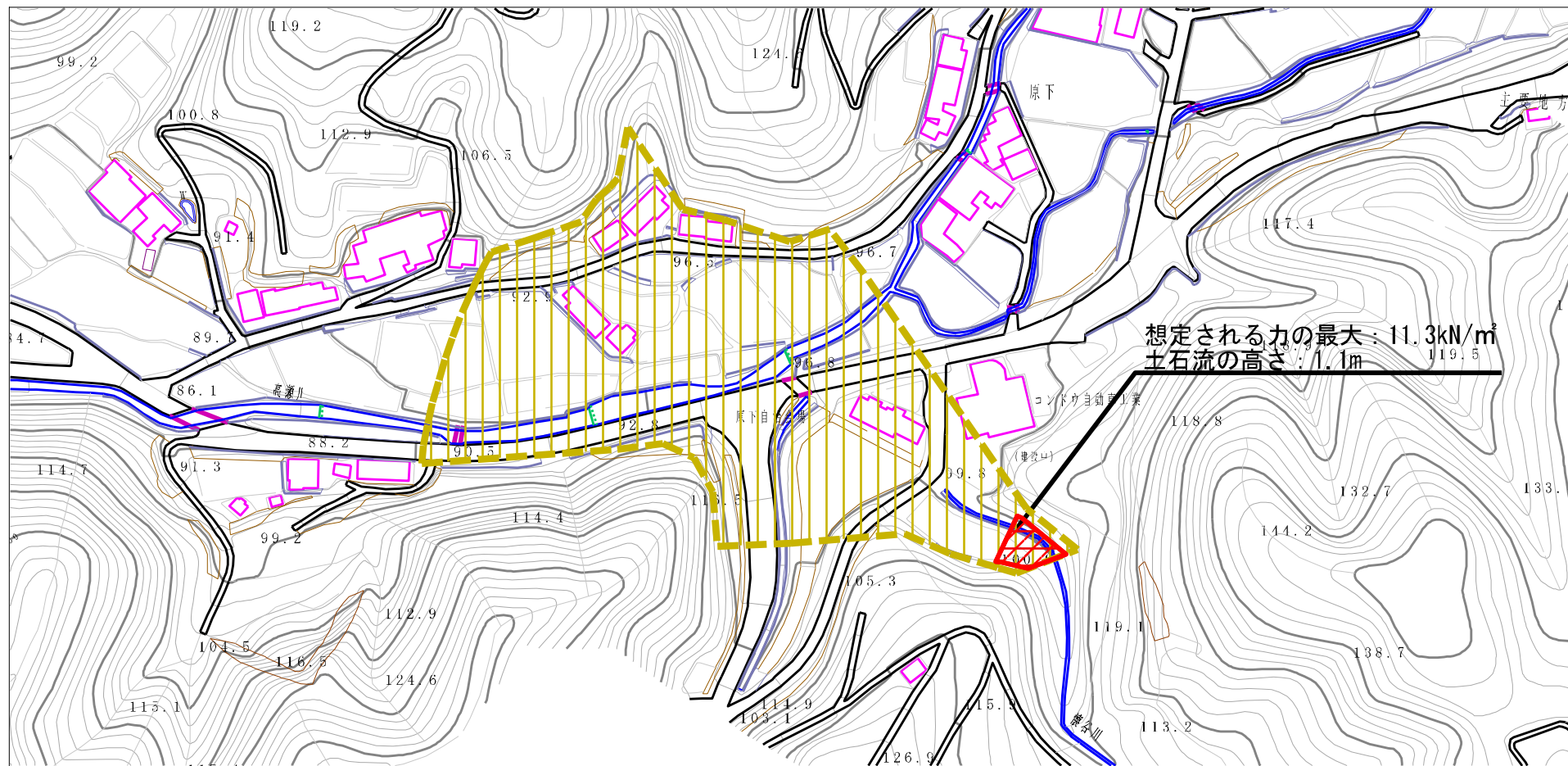
# 土砂災害警戒区域の指定の公示に係る図書(その1)



様式-1(土) 土砂災害警戒区域・土砂災害特別警戒区域 位置図	自然現象の種類	土石流
	溪流番号	35-26- I
	溪流名	懐谷川
	所在地	三豊市高瀬町上麻

この地図は、国土地理院長の承認を得て、同院発行の数値地図20000(地図画像)及び数値地図25000(地図画像)を複製したものである。(承認番号 平24情複、第421号)

# 土砂災害警戒区域等の指定の公示に係る図書（その2）



想定される力の最大: 11.3kN/m<sup>2</sup>  
土石流の高さ: 1.1m



<b>様式-2 (土)</b>  <b>土砂災害警戒区域・土砂災害特別警戒区域図</b>	土砂災害防止法施行令第二条の基準に該当する区域		N  縮尺 1:2,500	自然現象の種類	土石流	溪流番号	35-26-I
	土砂災害防止法施行令第三条の基準に該当する区域			告示番号	香川県告示第48号	溪流名	懐谷川
	それ以外の区域			告示年月日	平成27年2月17日	所在地	三豊市高瀬町上麻