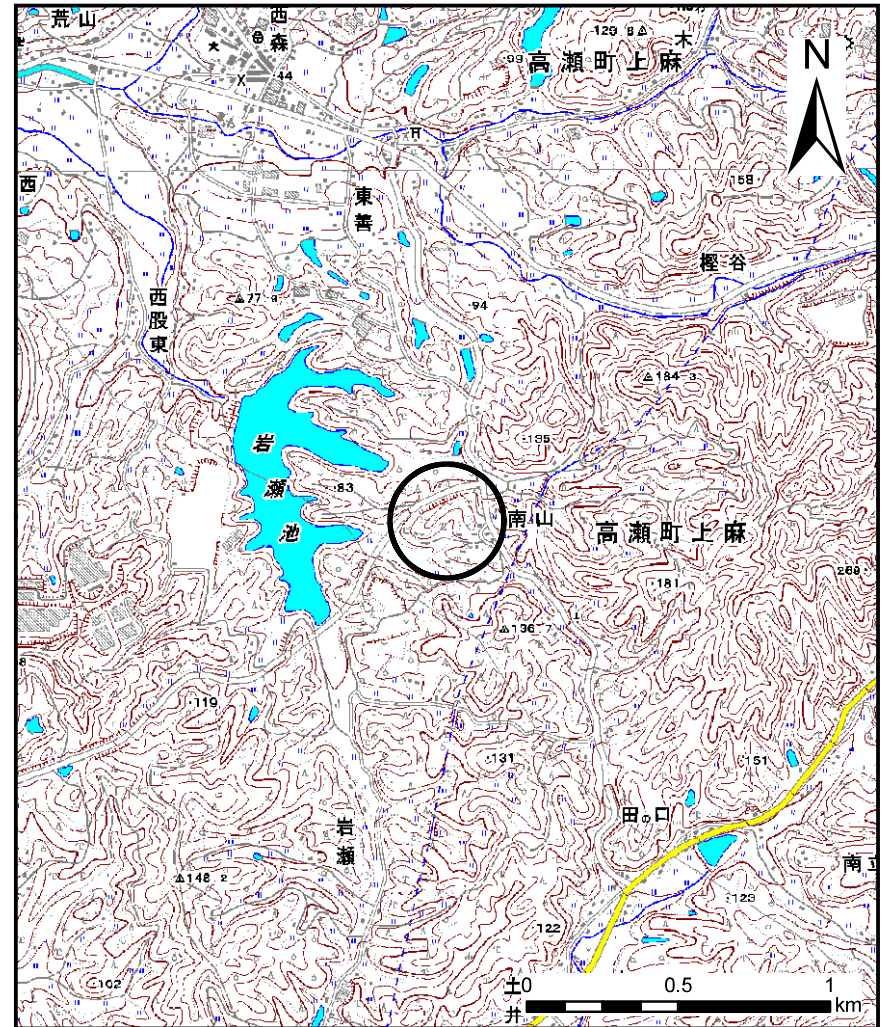
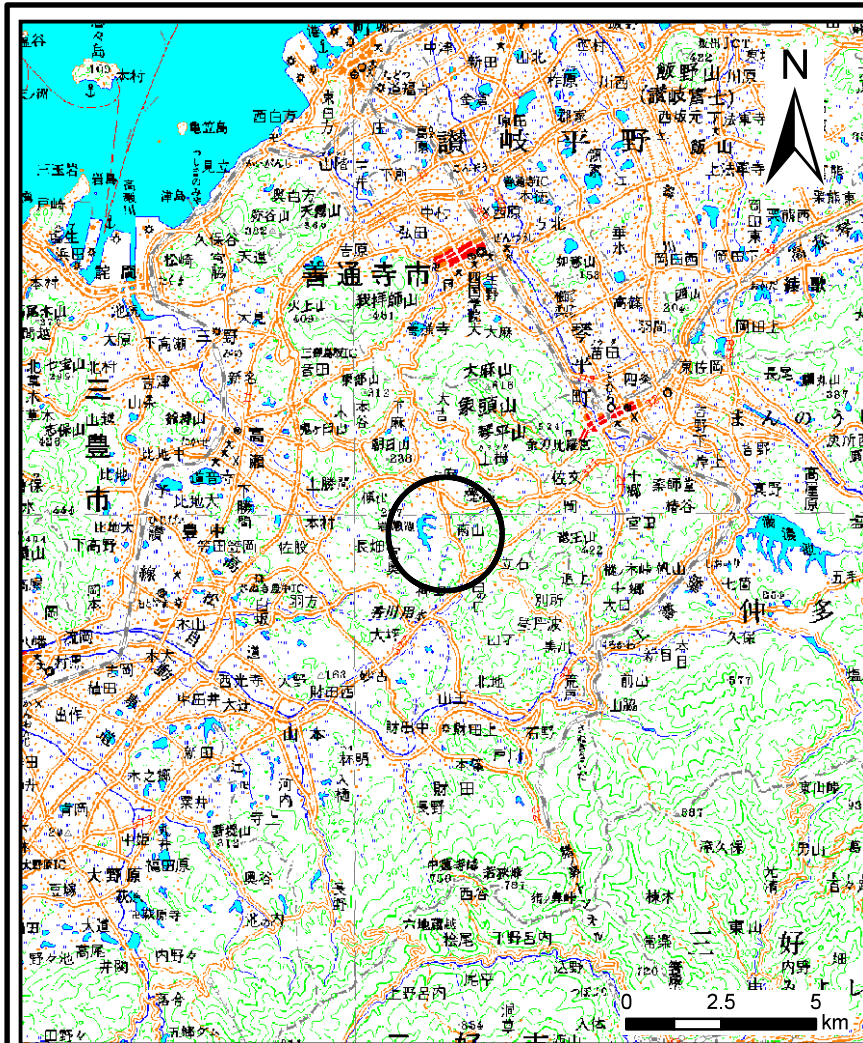


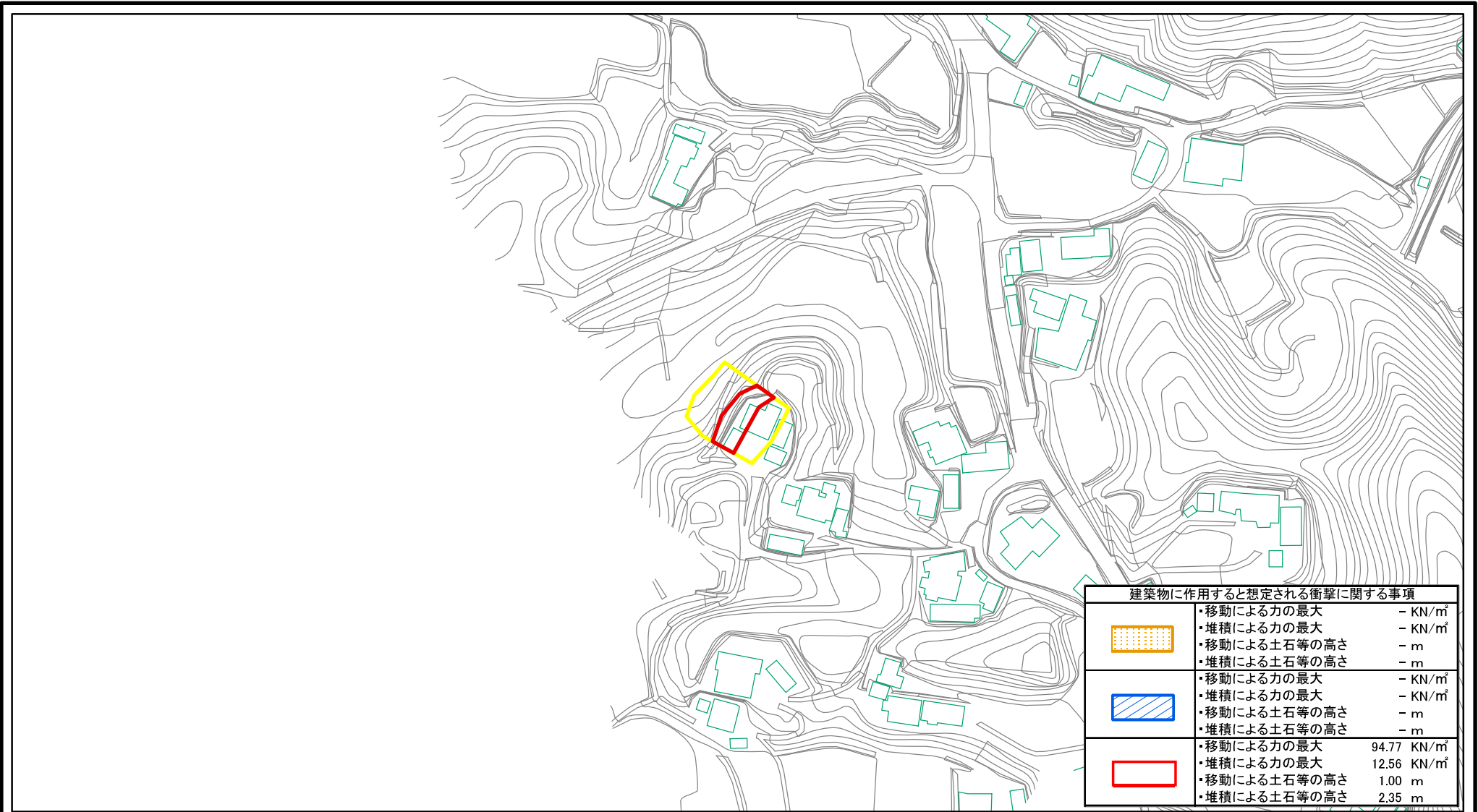
# 土砂災害警戒区域等の指定の公示に係る図書(その1)



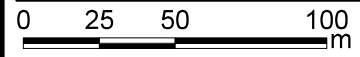
|                                       |         |          |
|---------------------------------------|---------|----------|
| 様式-1(急)<br>土砂災害警戒区域・土砂災害特別警戒区域<br>位置図 | 自然現象の種類 | 急傾斜地の崩壊  |
|                                       | 箇所番号    | II-702   |
|                                       | 箇所名     | 中尾       |
|                                       | 所在地     | 三豊市高瀬町上麻 |

この地図は、国土地理院長の承認を得て、同院発行の数値地図200000(地図画像)及び数値地図25000(地図画像)を複製したものである。(承認番号 平24情複、第421号)

# 土砂災害警戒区域等の指定の公示に係る図書(その2)



| 建築物に作用すると想定される衝撃に関する事項 |  |  |
|------------------------|--|--|
|                        | <ul style="list-style-type: none"> <li>・移動による力の最大 - KN/m<sup>2</sup></li> <li>・堆積による力の最大 - KN/m<sup>2</sup></li> <li>・移動による土石等の高さ - m</li> <li>・堆積による土石等の高さ - m</li> </ul>               |  |
|                        | <ul style="list-style-type: none"> <li>・移動による力の最大 - KN/m<sup>2</sup></li> <li>・堆積による力の最大 - KN/m<sup>2</sup></li> <li>・移動による土石等の高さ - m</li> <li>・堆積による土石等の高さ - m</li> </ul>               |  |
|                        | <ul style="list-style-type: none"> <li>・移動による力の最大 94.77 KN/m<sup>2</sup></li> <li>・堆積による力の最大 12.56 KN/m<sup>2</sup></li> <li>・移動による土石等の高さ 1.00 m</li> <li>・堆積による土石等の高さ 2.35 m</li> </ul> |  |



|  |                         |  |                    |         |            |      |          |
|--|-------------------------|--|--------------------|---------|------------|------|----------|
| <b>様式-2(急)</b><br>土砂災害警戒区域・土砂災害特別警戒区域<br>区域図 | 土砂災害防止法施行令第二条の基準に該当する区域 |  | N<br>縮尺<br>1:2,500 | 自然現象の種類 | 急傾斜地の崩壊    | 箇所番号 | II-702   |
|  | 土砂災害防止法施行令第三条の基準に該当する区域 |  |                    | 告示番号    | 香川県告示第48号  | 箇所名  | 中尾       |
|  | それ以外の区域                 |  |                    | 告示年月日   | 平成27年2月17日 | 所在地  | 三豊市高瀬町上麻 |