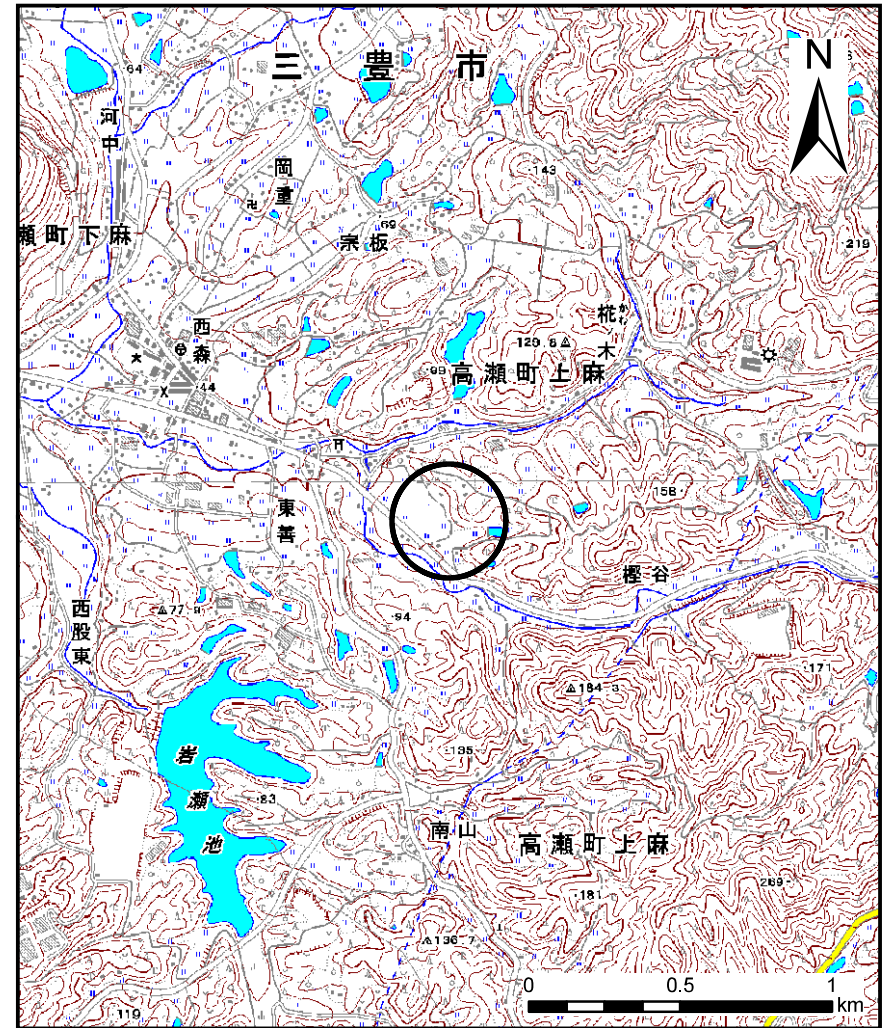
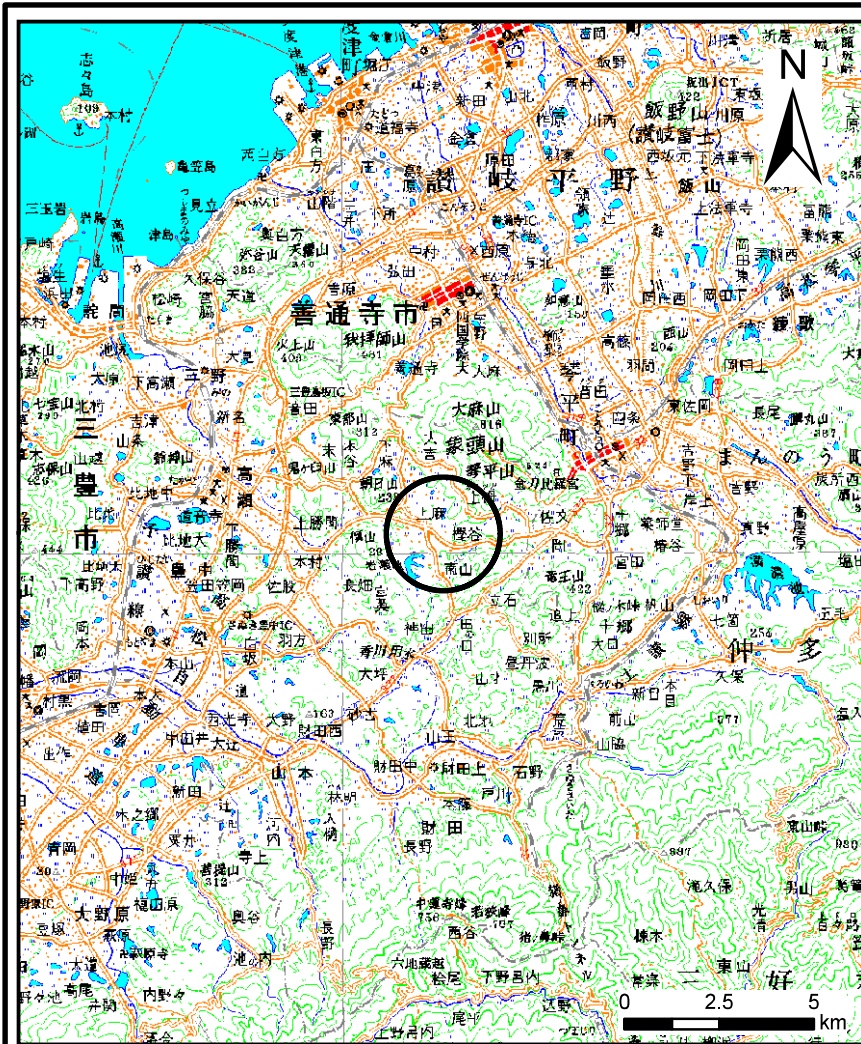


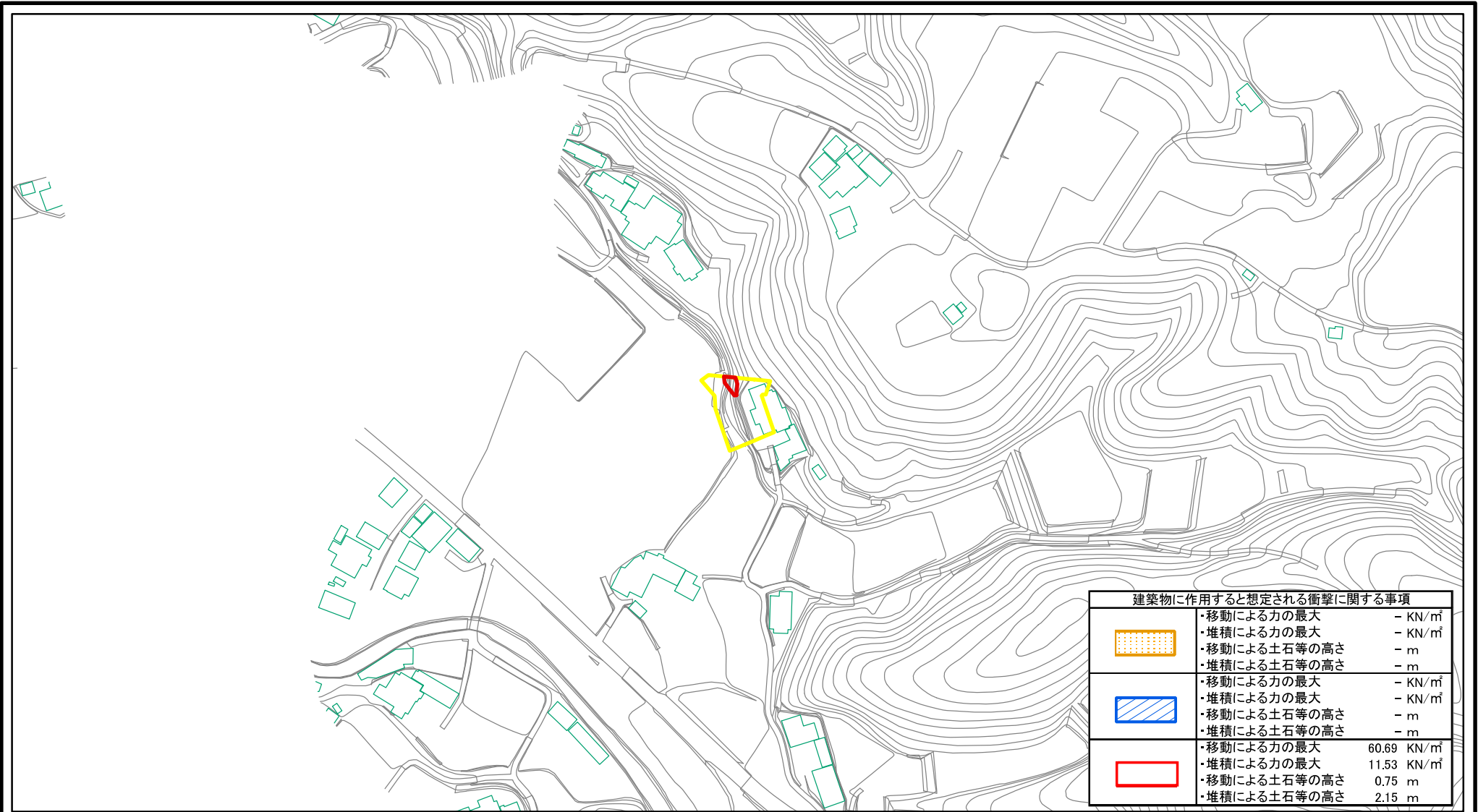
土砂災害警戒区域等の指定の公示に係る図書(その1)









| | | |
|---------------------------------------|---------|----------|
| 様式-1(急) 土砂災害警戒区域・土砂災害特別警戒区域 位置図 | 自然現象の種類 | 急傾斜地の崩壊 |
| | 箇所番号 | II-2448 |
| | 箇所名 | 榎谷(4) |
| | 所在地 | 三豊市高瀬町上麻 |

この地図は、国土地理院長の承認を得て、同院発行の数値地図200000(地図画像)及び数値地図25000(地図画像)を複製したものである。(承認番号 平24情複、第421号)

土砂災害警戒区域等の指定の公示に係る図書(その2)



| 建築物に作用すると想定される衝撃に関する事項 | | |
|---|--|--|
|  | <ul style="list-style-type: none"> ・移動による力の最大 - KN/m² ・堆積による力の最大 - KN/m² ・移動による土石等の高さ - m ・堆積による土石等の高さ - m | |
|  | <ul style="list-style-type: none"> ・移動による力の最大 - KN/m² ・堆積による力の最大 - KN/m² ・移動による土石等の高さ - m ・堆積による土石等の高さ - m | |
|  | <ul style="list-style-type: none"> ・移動による力の最大 60.69 KN/m² ・堆積による力の最大 11.53 KN/m² ・移動による土石等の高さ 0.75 m ・堆積による土石等の高さ 2.15 m | |

| | | | | | | | |
|--|-------------------------|---|--------------------|---------|------------|------|----------|
| 様式-2(急) 土砂災害警戒区域・土砂災害特別警戒区域 区域図 | 土砂災害防止法施行令第二条の基準に該当する区域 |  | N 縮尺 1:2,500 | 自然現象の種類 | 急傾斜地の崩壊 | 箇所番号 | II-2448 |
| | 土砂災害防止法施行令第三条の基準に該当する区域 |  | | 告示番号 | 香川県告示第48号 | 箇所名 | 椋谷(4) |
| | それ以外の区域 |  | | 告示年月日 | 平成27年2月17日 | 所在地 | 三豊市高瀬町上麻 |