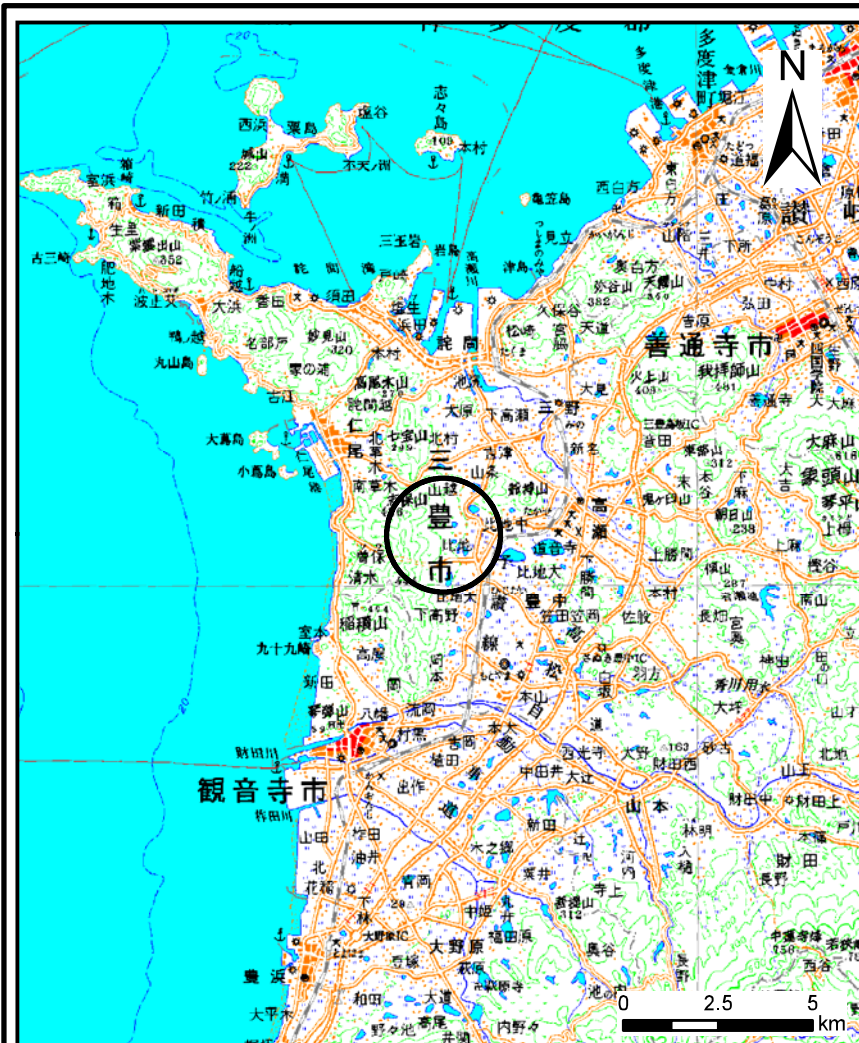
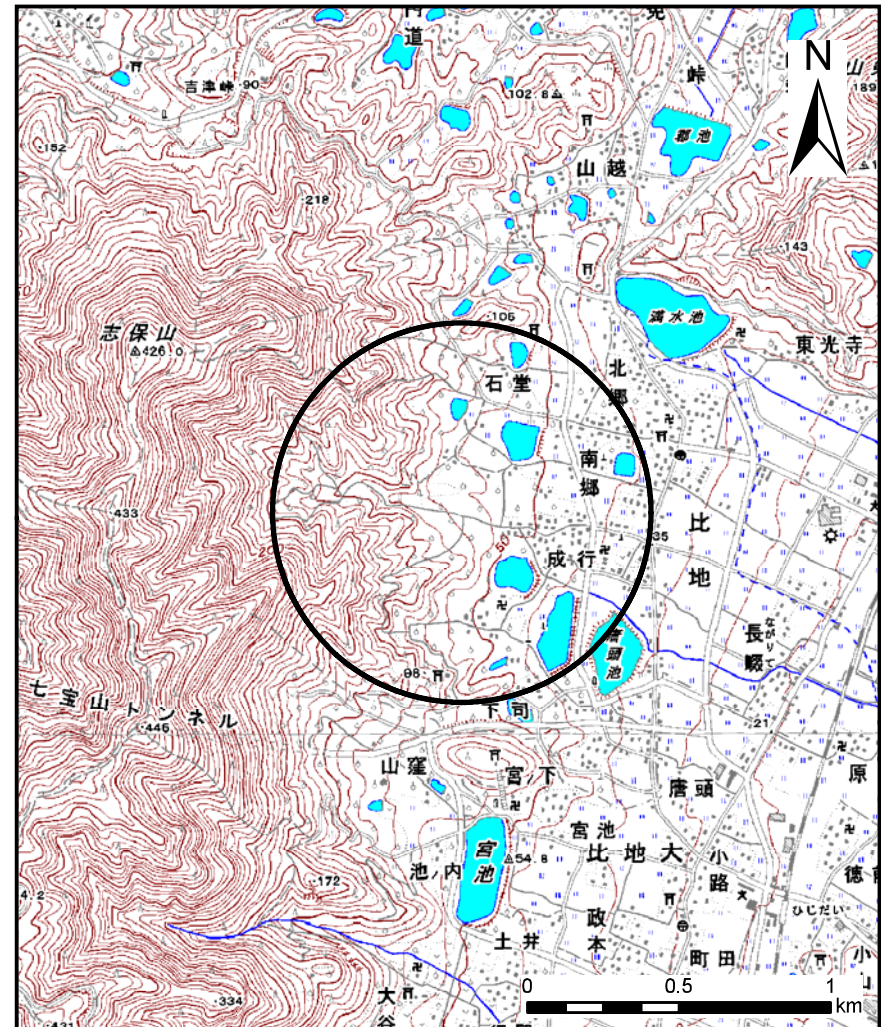


土砂災害警戒区域等の指定の公示に係る図書(その1)



(1/200,000)

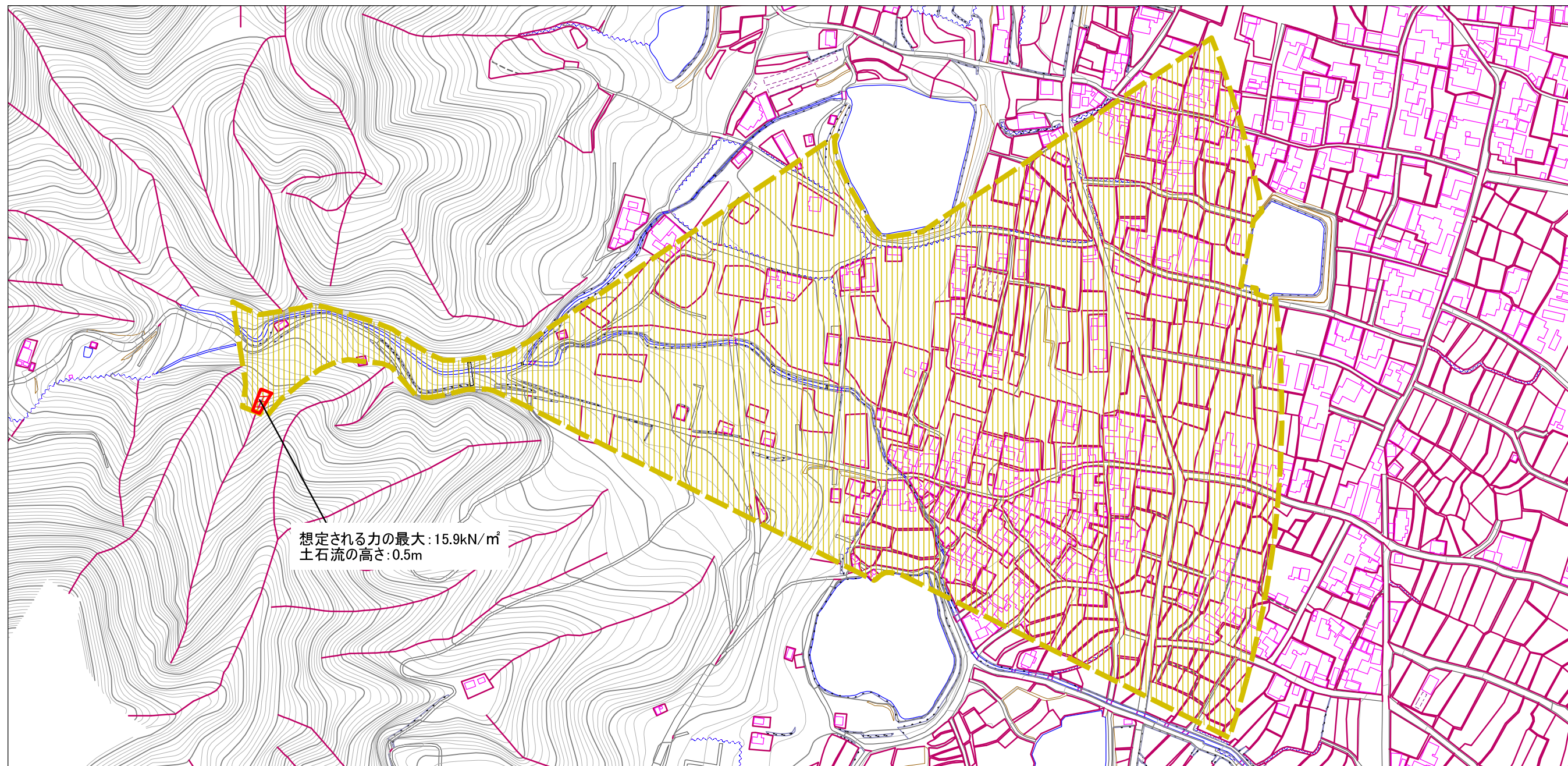


(1/25,000)

様式-1(土) 土砂災害警戒区域・土砂災害特別警戒区域 位置図	自然現象の種類	土石流
	溪流番号	35-31- I
	溪流名	仲尾川
	所在地	三豊市高瀬町比地

この地図は、国土地理院長の承認を得て、同院発行の数値地図200000(地図画像)及び数値地図25000(地図画像)を複製したものである。(承認番号 平21業複、第50号)

土砂災害警戒区域等の指定の公示に係る図書(その2)

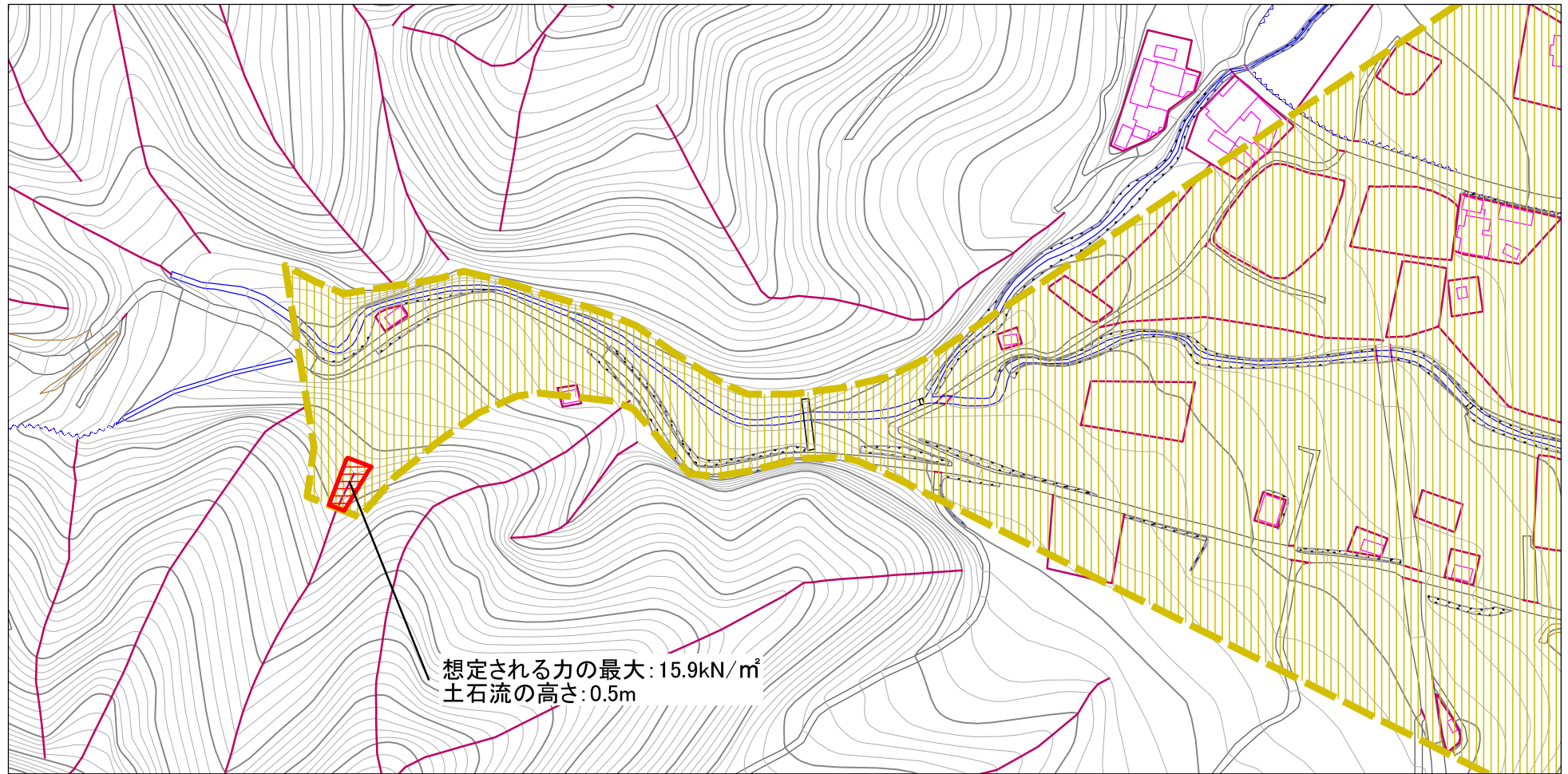


0 100 m

想定される力の最大: 15.9kN/m²
土石流の高さ: 0.5m

様式-2(土) 土砂災害警戒区域・土砂災害特別警戒区域 区域図(全体図)	土砂災害防止法施行令第2条の基準に該当する区域		N 縮尺 1:4,000	自然現象の種類	土石流	溪流番号	35-31-I
	土砂災害防止法施行令第3条の基準に該当する区域			告示番号	香川県告示第48号	溪流名	仲尾川
	その他の区域			告示年月日	平成27年2月17日	所在地	三豊市高瀬町比地

土砂災害警戒区域等の指定の公示に係る図書(その2)



様式-2(土)

土砂災害警戒区域・土砂災害特別警戒区域
区域図

土砂災害防止法施行令第二条の基準に該当する区域



自然現象
の種類

土石流

溪流番号

35-31-I

土砂災害防止
法施行令第三
条の基準に該
当する区域

土石流の高さが1mを超える場合、土石等の
移動による力が 50kN/m^2 を超える区域



縮尺

告示番号

香川県告示第48号

溪流名

仲尾川

土石流の高さが1mを超える場合、土石等の
移動による力が 50kN/m^2 を超えない区域



1:2,500

告示年月日

平成27年2月17日

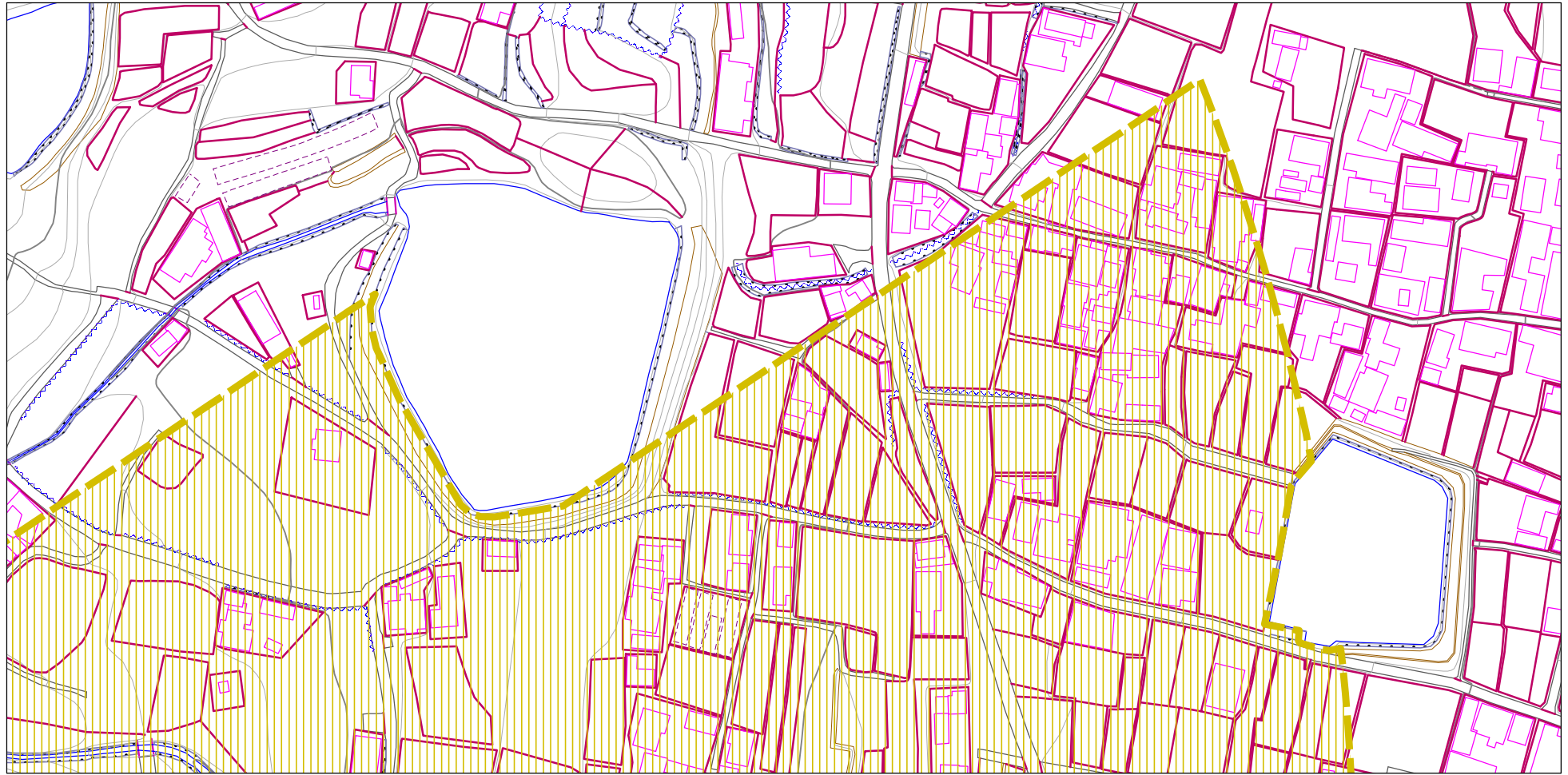
所在地

三豊市高瀬町比地

その他の区域



土砂災害警戒区域等の指定の公示に係る図書(その2)



様式-2(土)

土砂災害警戒区域・土砂災害特別警戒区域
区域図

土砂災害防止法施行令第二条の基準に該当する区域



自然現象
の種類

土石流

溪流番号

35-31-1

土砂災害防止
法施行令第三
条の基準に該
当する区域

土石流の高さが1mを超える場合、土石等の
移動による力が50kN/mを超える区域



縮尺

告示番号

香川県告示第48号

溪流名

仲尾川

土石流の高さが1mを超える場合、土石等の
移動による力が50kN/mを超えない区域



1:2,500

告示年月日

平成27年2月17日

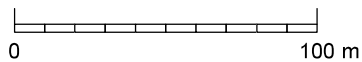
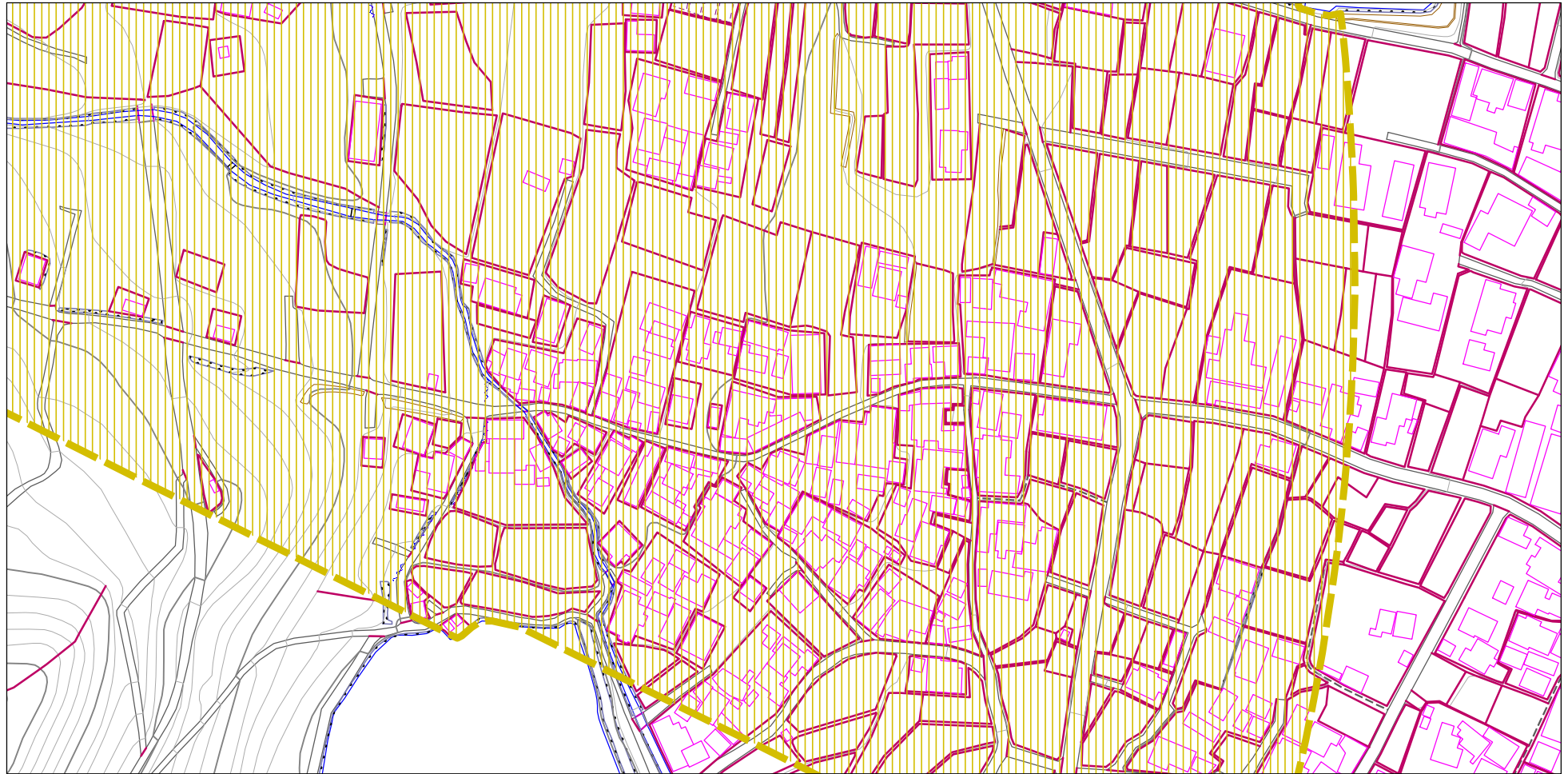
所在地

三豊市高瀬町比地

その他の区域



土砂災害警戒区域等の指定の公示に係る図書(その2)



様式-2(土)

土砂災害警戒区域・土砂災害特別警戒区域
区域図

土砂災害防止法施行令第二条の基準に該当する区域

土砂災害防止 法施行令第三 条の基準に該 当する区域	土石流の高さが1mを超える場合、土石等の 移動による力が50kN/m ² を超える区域	
	土石流の高さが1mを超える場合、土石等の 移動による力が50kN/m ² を超えない区域	
	その他の区域	



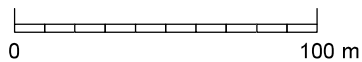
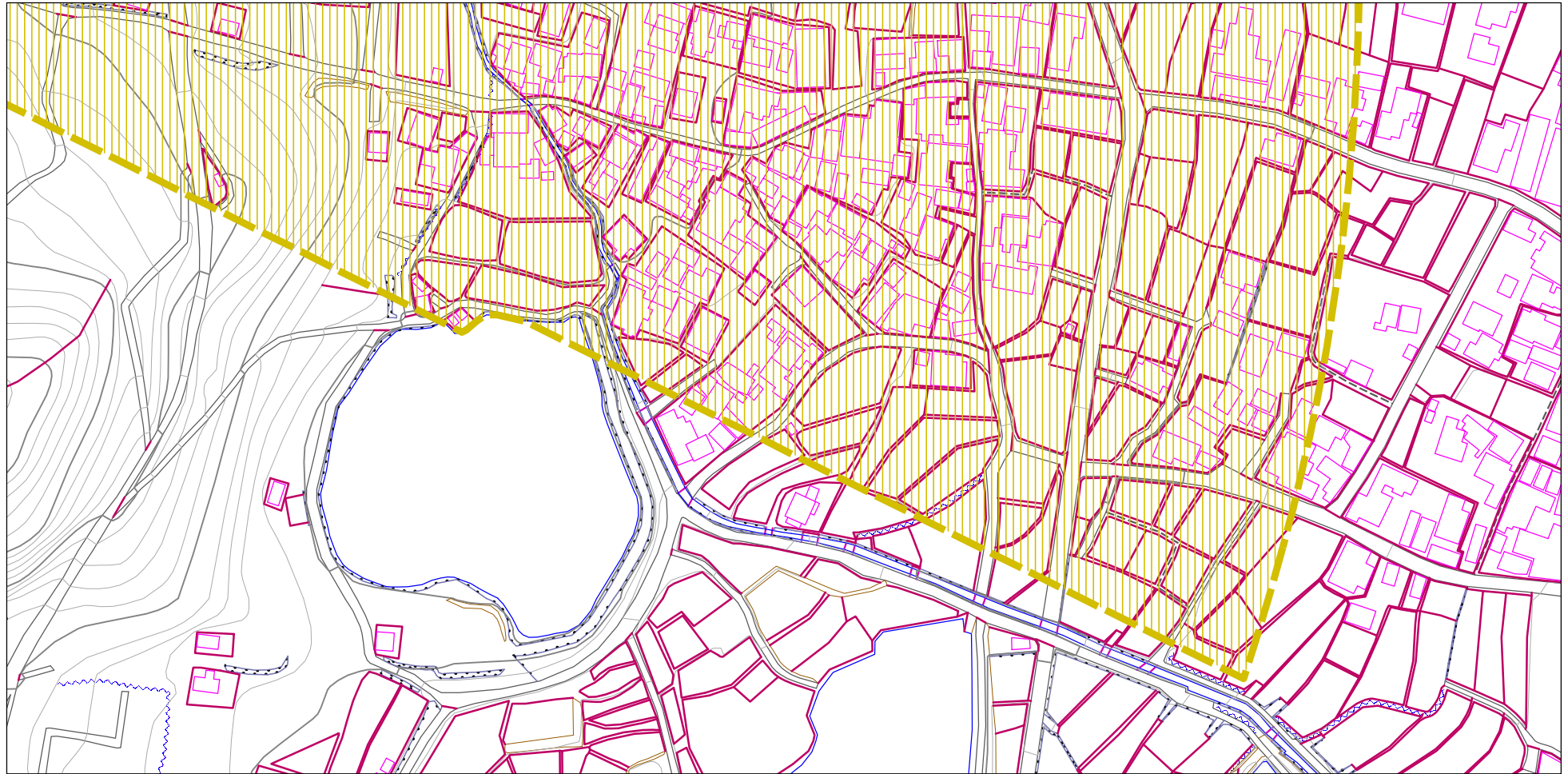
N

縮尺

1:2,500

自然現象 の種類	土石流	溪流番号	35-31-I
告示番号	香川県告示第48号	溪流名	仲尾川
告示年月日	平成27年2月17日	所在地	三豊市高瀬町比地

土砂災害警戒区域等の指定の公示に係る図書(その2)



様式-2(土)

土砂災害警戒区域・土砂災害特別警戒区域
区域図

土砂災害防止法施行令第二条の基準に該当する区域

土砂災害防止 法施行令第三 条の基準に該 当する区域	土石流の高さが1mを超える場合、土石等の 移動による力が50kN/mを超える区域	
	土石流の高さが1mを超える場合、土石等の 移動による力が50kN/mを超えない区域	
	その他の区域	



縮尺

1:2,500

自然現象
の種類

土石流

告示番号

香川県告示第48号

告示年月日

平成27年2月17日

溪流番号

35-31-1

溪流名

仲尾川

所在地

三豊市高瀬町比地