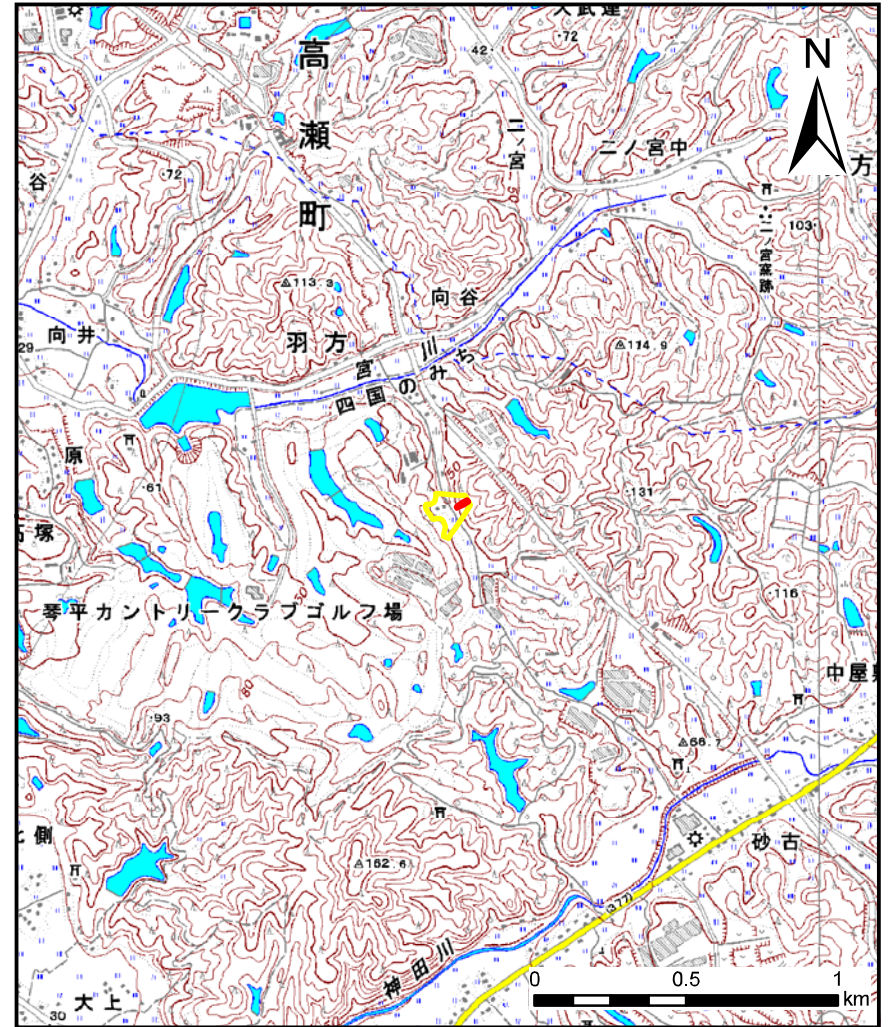
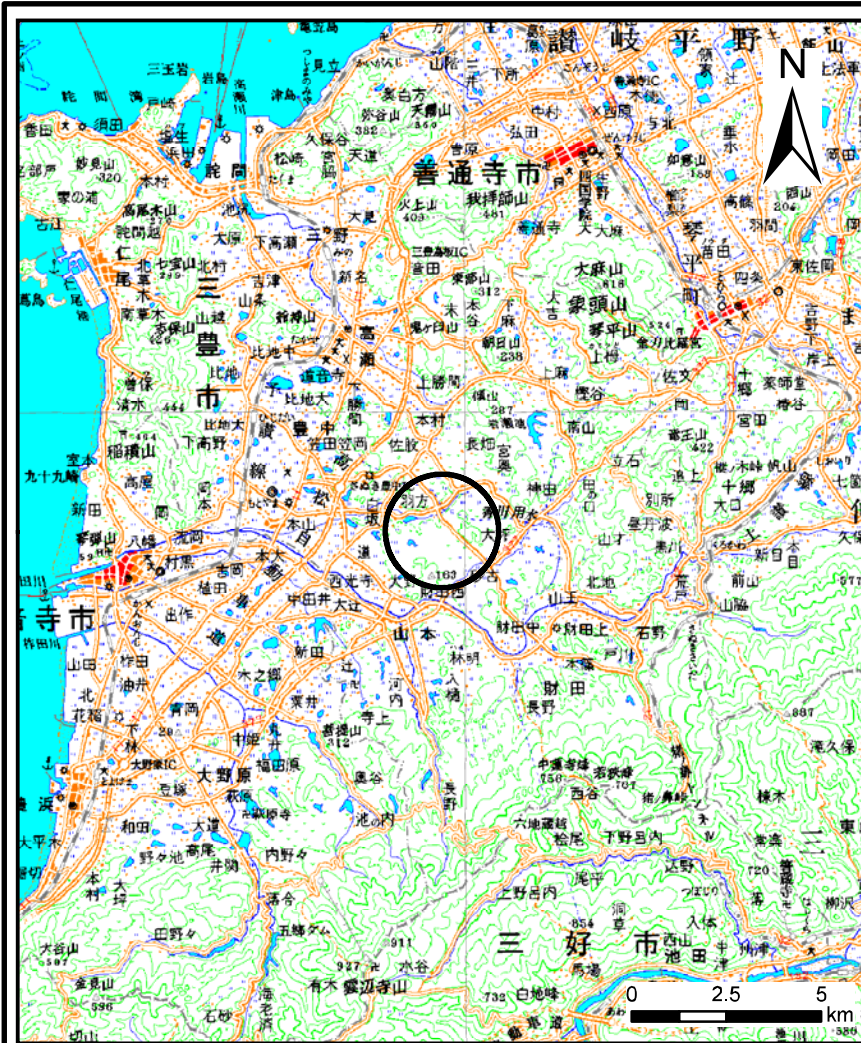


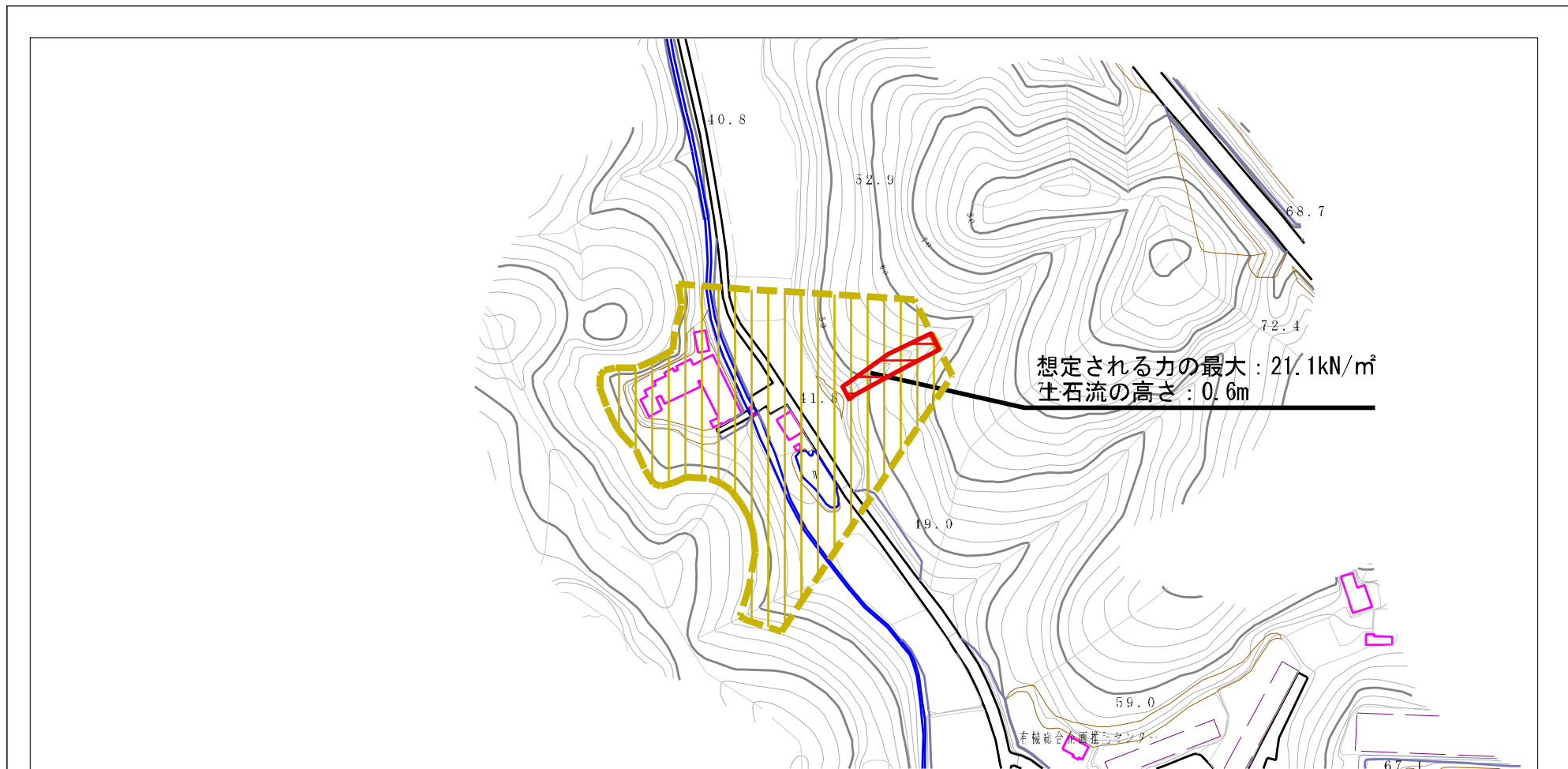
# 土砂災害警戒区域の指定の公示に係る図書(その1)



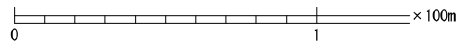
様式-1(土) 土砂災害警戒区域・土砂災害特別警戒区域 位置図	自然現象の種類	土石流
	溪流番号	35-75-II
	溪流名	向谷川
	所在地	三豊市高瀬町羽方



この地図は、国土地理院長の承認を得て、同院発行の数値地図20000(地図画像)及び数値地図25000(地図画像)を複製したものである。(承認番号 平24情複、第421号)

# 土砂災害警戒区域等の指定の公示に係る図書（その2）



想定される力の最大: 21.1kN/m<sup>2</sup>  
土石流の高さ: 0.6m



<b>様式-2 (土)</b>  <b>土砂災害警戒区域・土砂災害特別警戒区域</b> <b>区域図</b>	土砂災害防止法施行令第二条の基準に該当する区域			N  縮尺 1:2,500	自然現象の種類	土石流	溪流番号	35-75-II
	土砂災害防止法施行令第三条の基準に該当する区域	土石流の高さが1mを超える場合、土石等の移動による力が50kN/m <sup>2</sup> を超える区域			告示番号	香川県告示第48号	溪流名	向谷川
		土石流の高さが1mを超える場合、土石等の移動による力が50kN/m <sup>2</sup> 以下の区域		告示年月日	平成27年2月17日	所在地	三豊市高瀬町羽方	
		それ以外の区域	