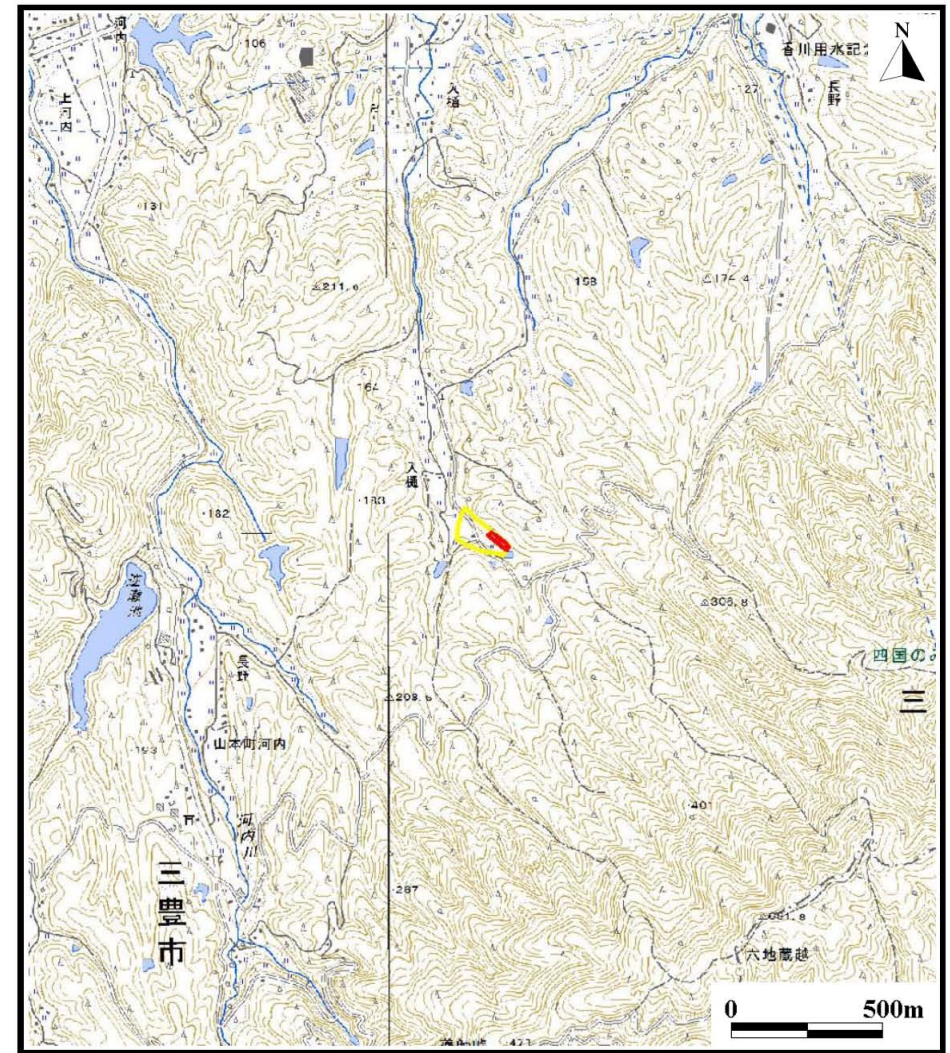


土砂災害警戒区域等の指定の公示に係る図書（その1）



様式-1（土）
土砂災害警戒区域・土砂災害特別警戒区域 位置図

自然現象の種類

土石流

溪流番号

43-41-II

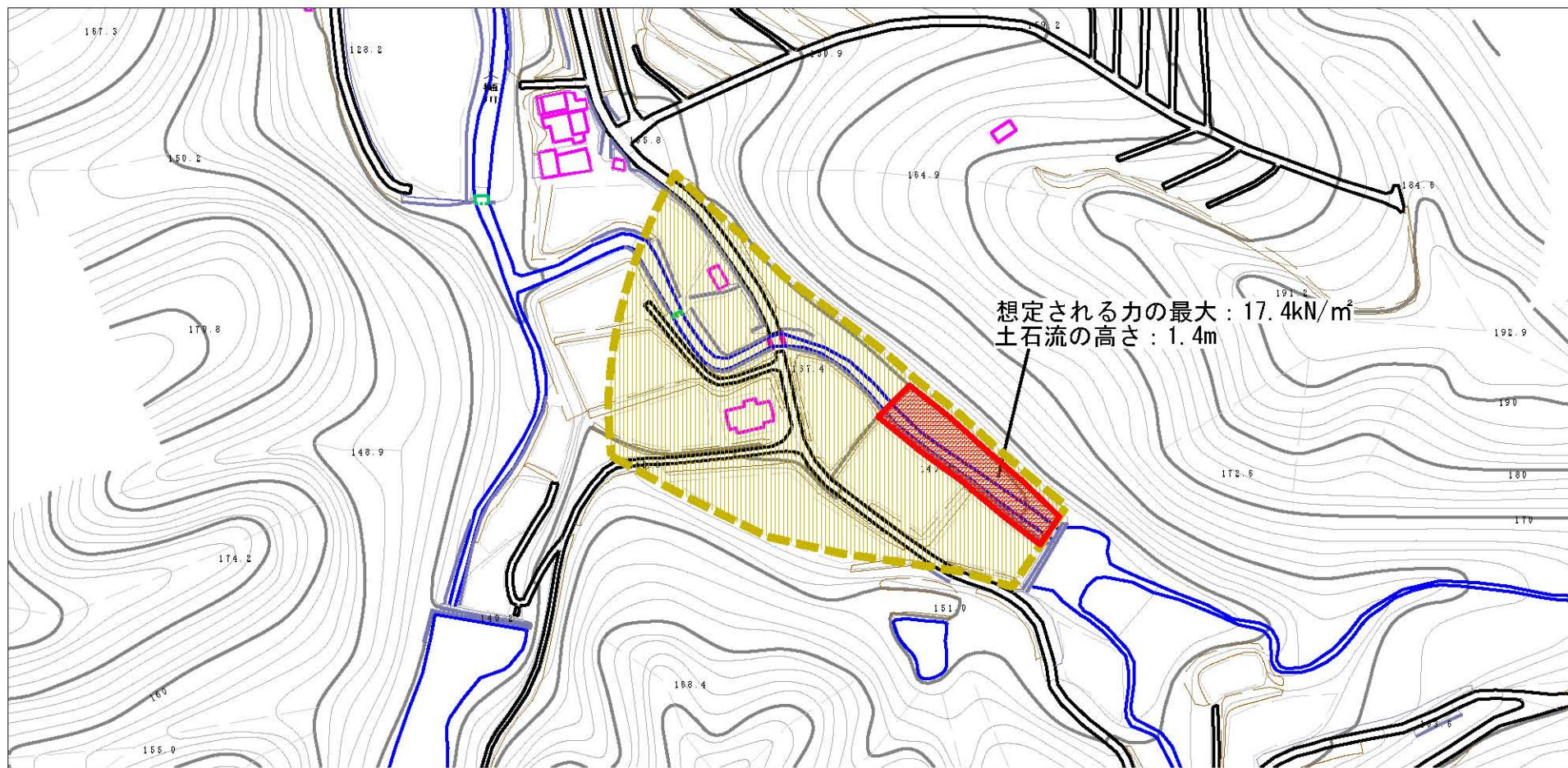
溪流名

入樋川

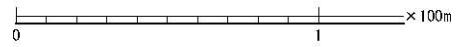
所在地

三豊市財田町財田中

土砂災害警戒区域等の指定の公示に係る図書（その2）



想定される力の最大：17.4kN/m²
土石流の高さ：1.4m



様式-2 (土) 土砂災害警戒区域・土砂災害特別警戒区域 区域図	土砂災害防止法施行令第二条の基準に該当する区域		 縮尺 1:2,500	自然現象の種類	土石流	溪流番号	43-41-II
	土砂災害防止法施行令第三条の基準に該当する区域			告示番号	香川県告示第27号	溪流名	入樋川
	その他の区域			告示年月日	平成27年1月30日	所在地	三豊市財田町財田中