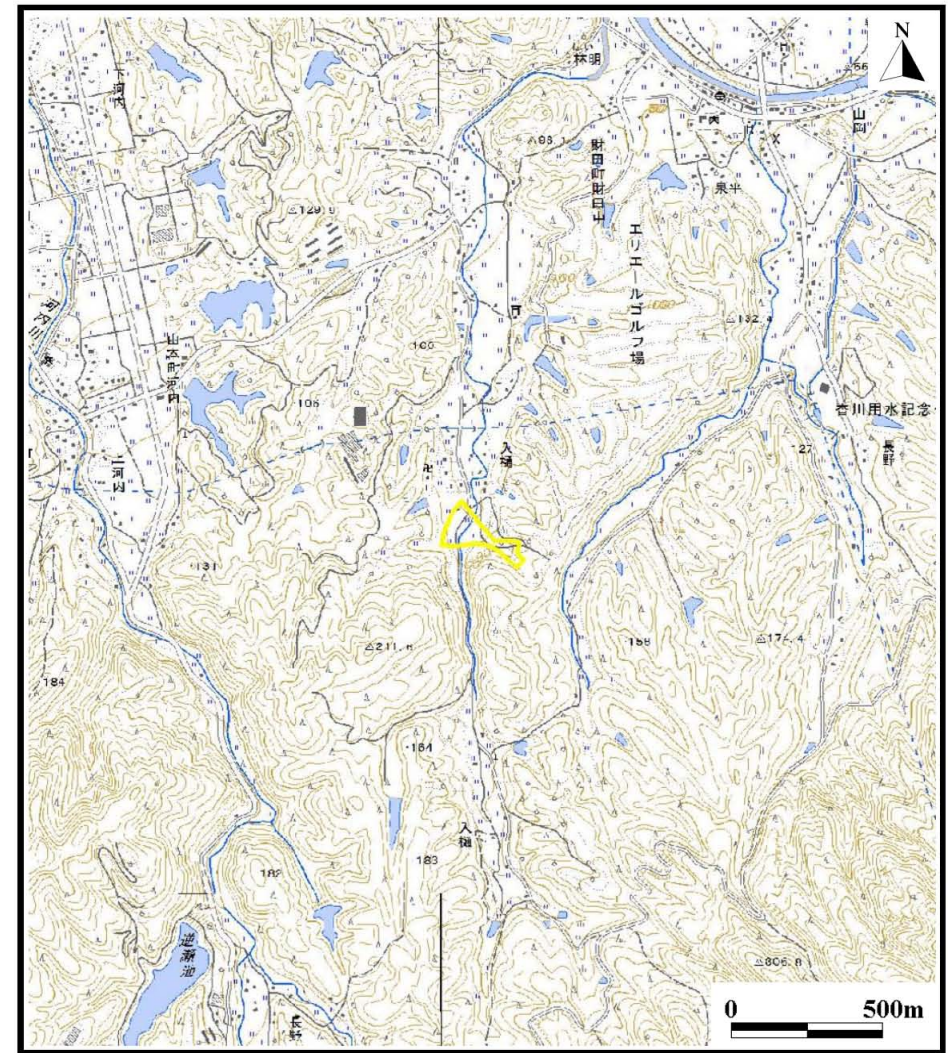
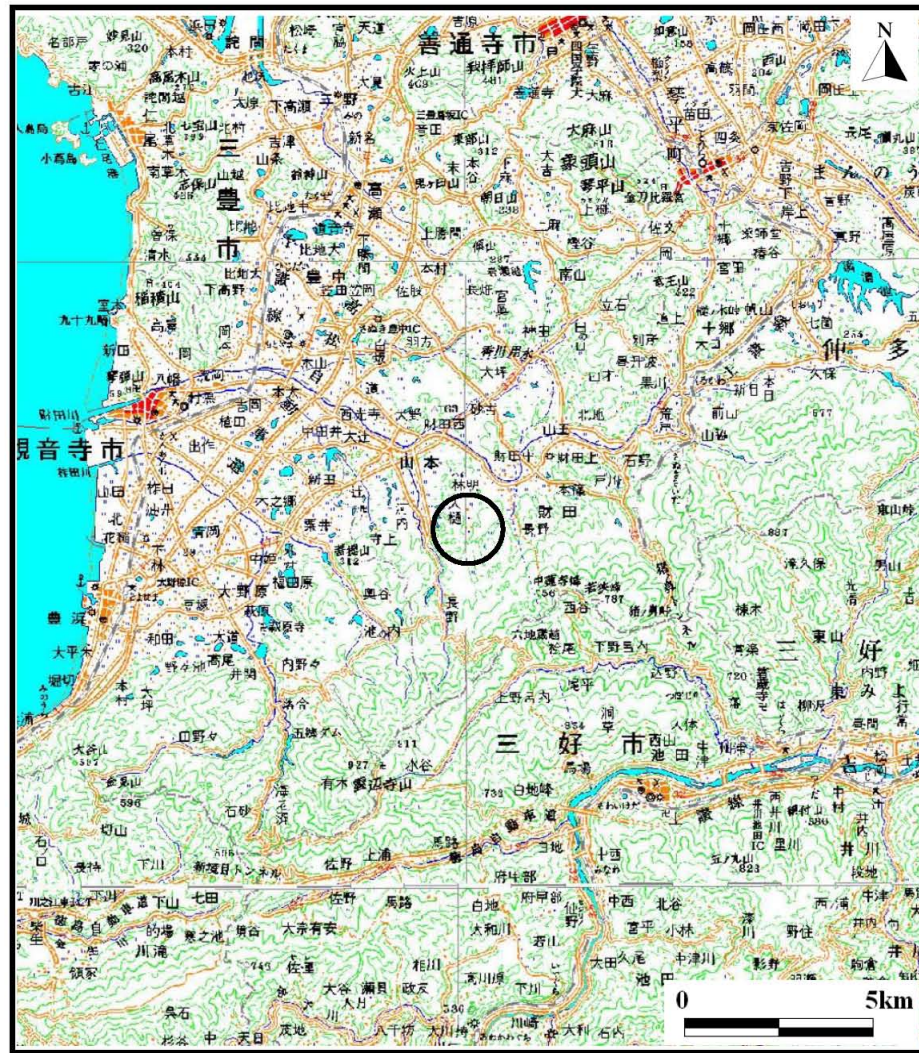


土砂災害警戒区域等の指定の公示に係る図書（その1）



様式-1（土）
土砂災害警戒区域・土砂災害特別警戒区域 位置図

自然現象の種類

土石流

溪流番号

43-38-II-2

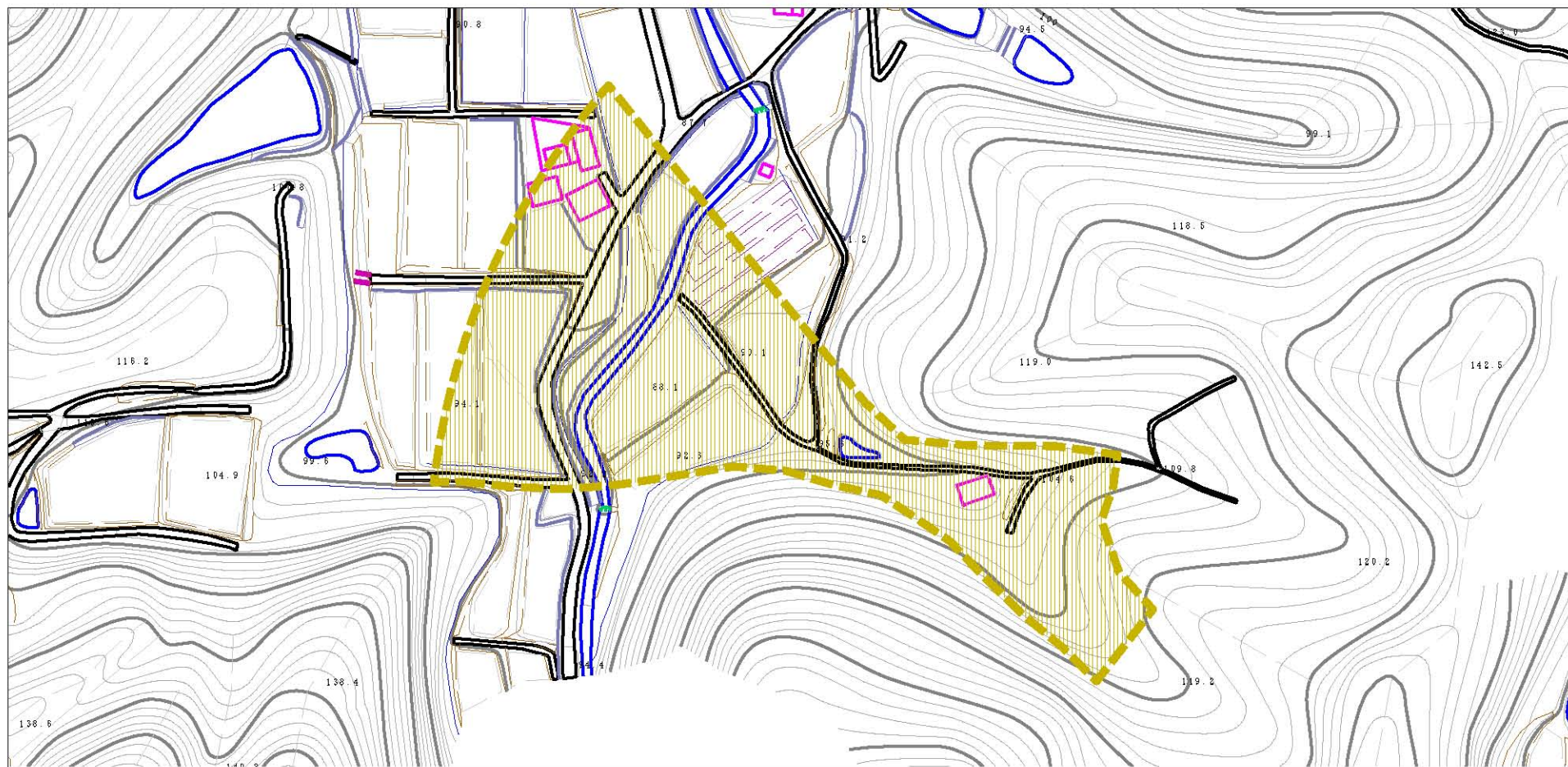
溪流名

南松尾川

所在地

三豊市財田町財田中

土砂災害警戒区域等の指定の公示に係る図書（その2）



様式-2 (土)

土砂災害警戒区域・土砂災害特別警戒区域
区域図

土砂災害防止法施行令第二條の基準に該当する区域

土砂災害防止
法施行令第三
條の基準に該
当する区域

土砂災害防止法施行令第二條の基準に該当する区域

土砂災害防止法施行令第三條の基準に該当する区域

その他の区域



縮尺
1:2,500

自然現象の種類	土石流	溪流番号	43-38-II-2
告示番号	香川県告示第27号	溪流名	南松尾川
告示年月日	平成27年1月30日	所在地	三豊市財田町財田中