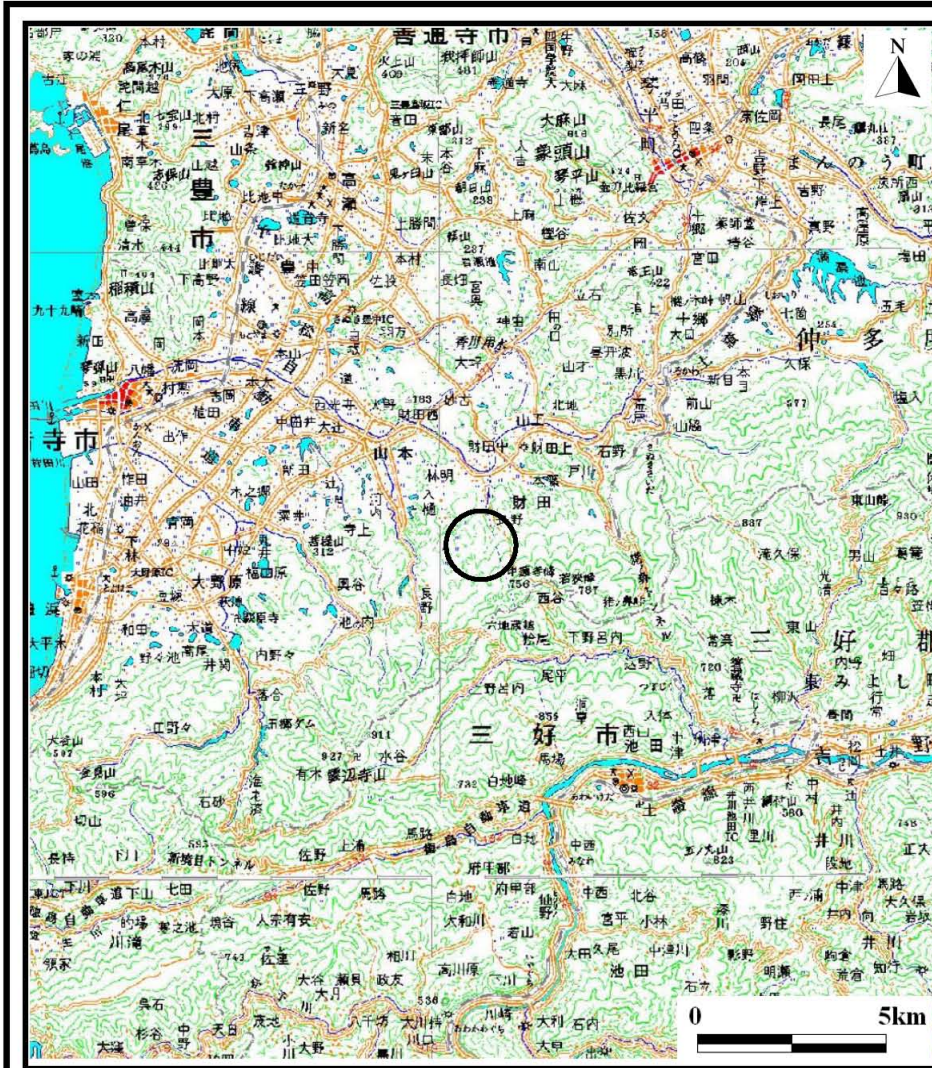
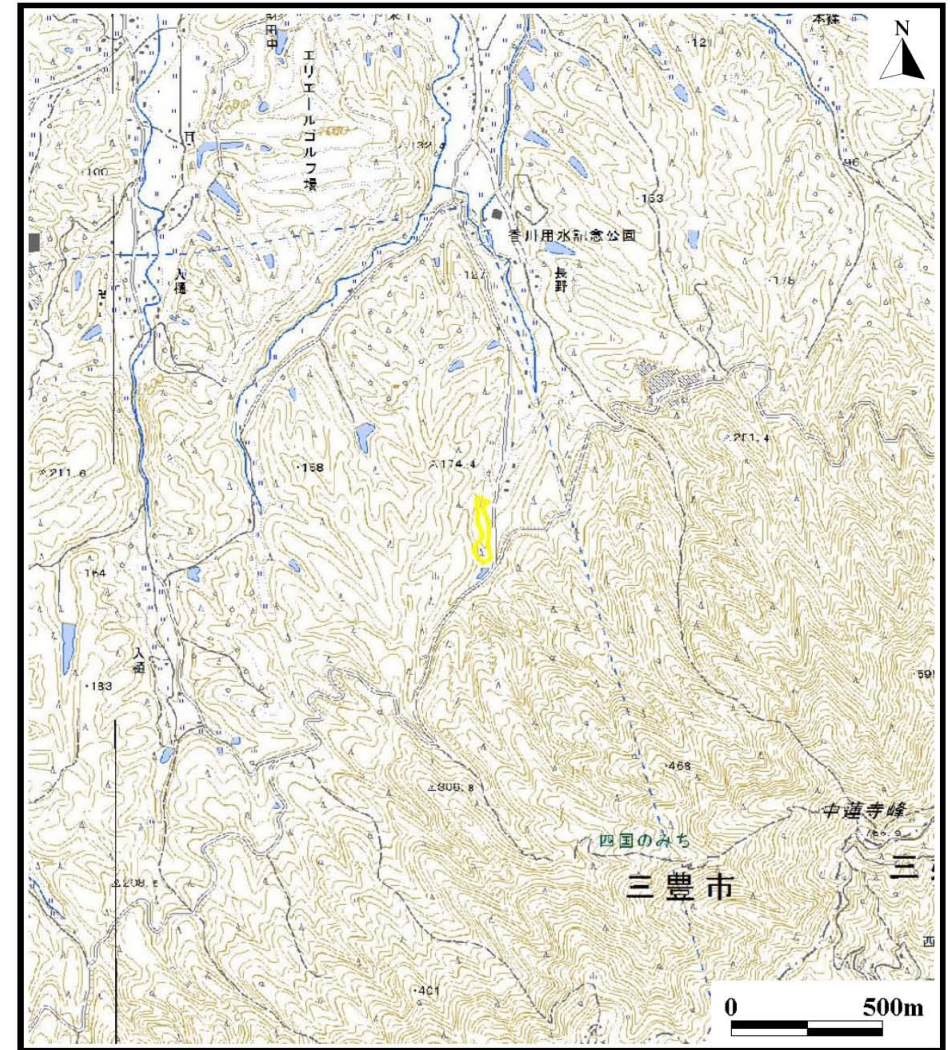


# 土砂災害警戒区域等の指定の公示に係る図書（その1）



(1/200,000)



(1/25,000)

|                                    |         |            |
|------------------------------------|---------|------------|
| 様式-1（土）<br>土砂災害警戒区域・土砂災害特別警戒区域 位置図 | 自然現象の種類 | 土石流        |
|                                    | 溪流番号    | 43-32-II-3 |
|                                    | 溪流名     | 長野川        |
|                                    | 所在地     | 三豊市財田町財田中  |

この地図は、国土地理院長の承認を得て、同院発行の数値地図200000(地図画像)及び数値地図25000(地図画像)を複製したものである。(承認番号 平25情複、第108号)

# 土砂災害警戒区域等の指定の公示に係る図書（その2）



|   |                         |   |  |  |            |           |            |     |
|---|-------------------------|---|--|--|------------|-----------|------------|-----|
| <b>様式-2 (土)</b><br><b>土砂災害警戒区域・土砂災害特別警戒区域</b><br><b>区域図</b> | 土砂災害防止法施行令第二条の基準に該当する区域 |                          | <br>縮尺<br>1:2,500 | 自然現象の種類  | 土石流        | 溪流番号      | 43-32-II-3 |     |
|   | 土砂災害防止法施行令第三条の基準に該当する区域 | 土石流の高さが1mを超える場合、土石等の移動による力が50kN/m <sup>2</sup> を超える区域<br>土石流の高さが1mを超える場合、土石等の移動による力が50kN/m <sup>2</sup> 以下の区域 |  | <br> | 告示番号       | 香川県告示第27号 | 溪流名        | 長野川 |
|   | その他の区域                  |                          |  | 告示年月日  | 平成27年1月30日 | 所在地       | 三豊市財田町財田中  |     |