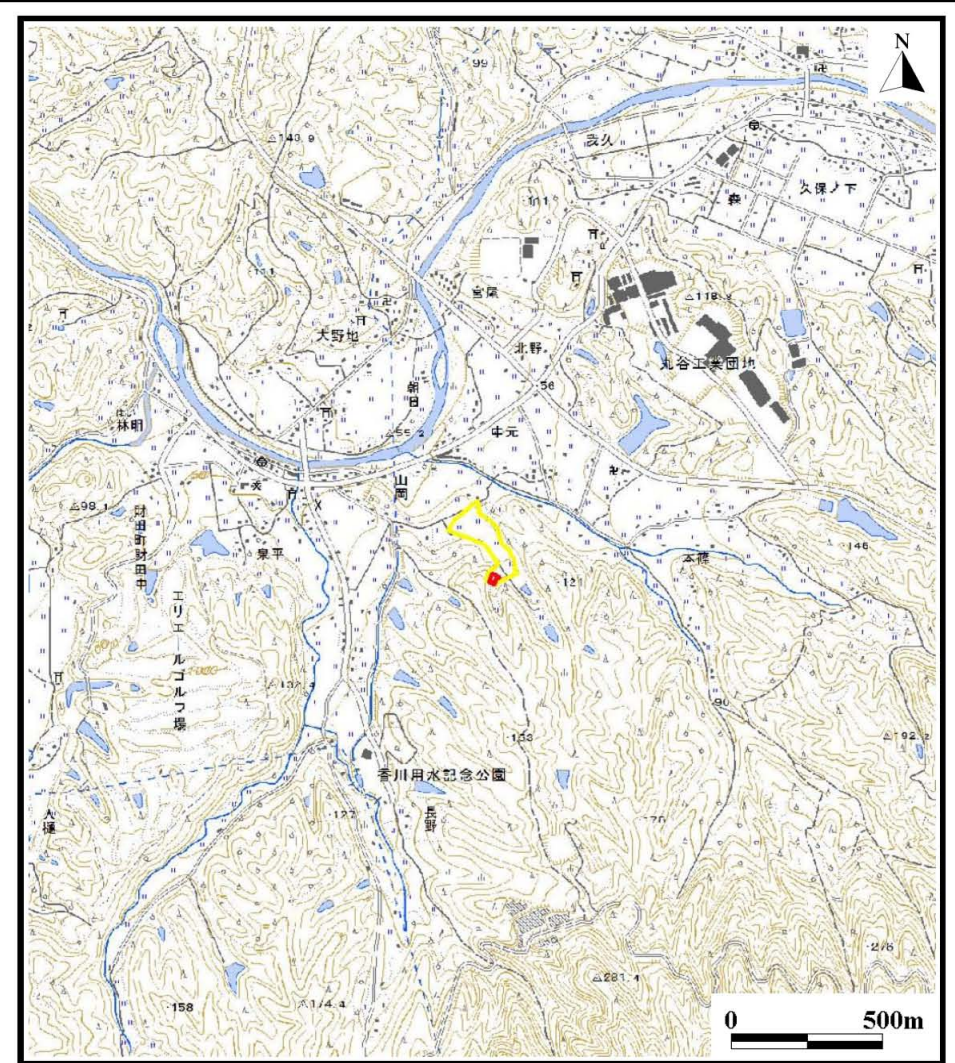
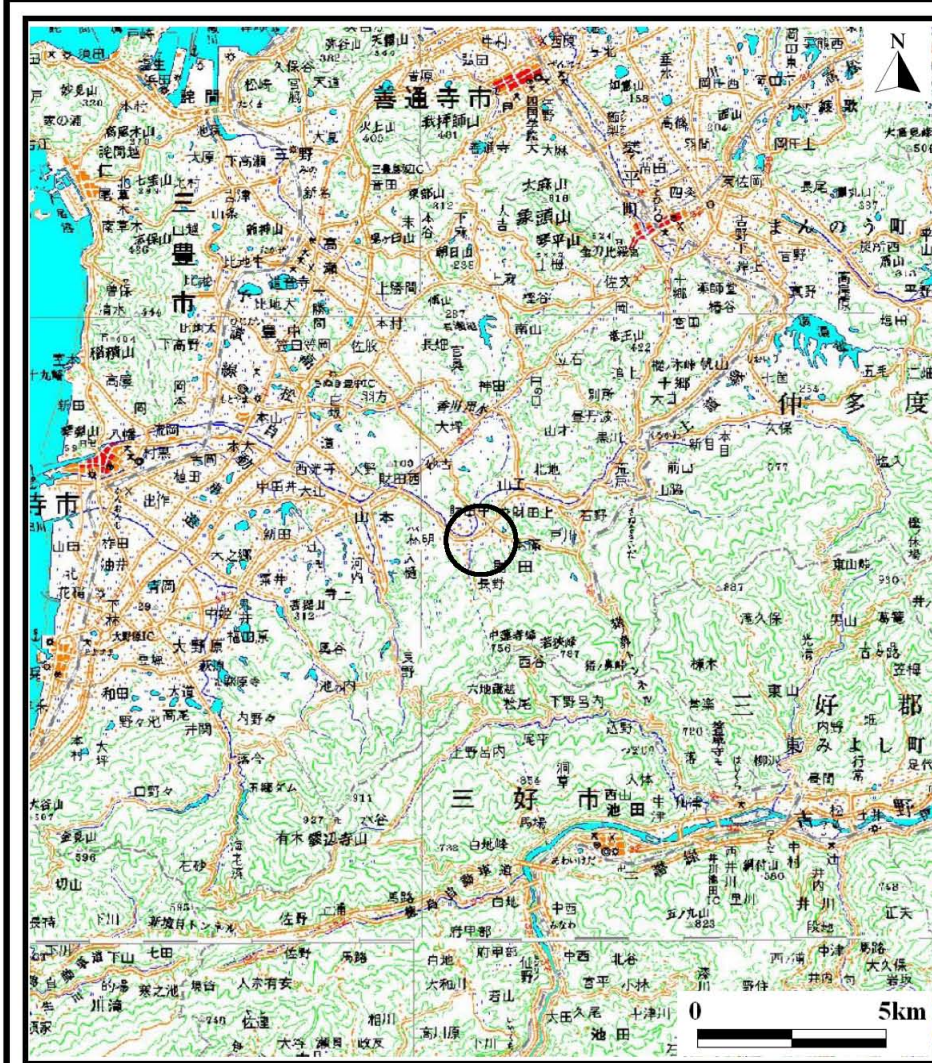


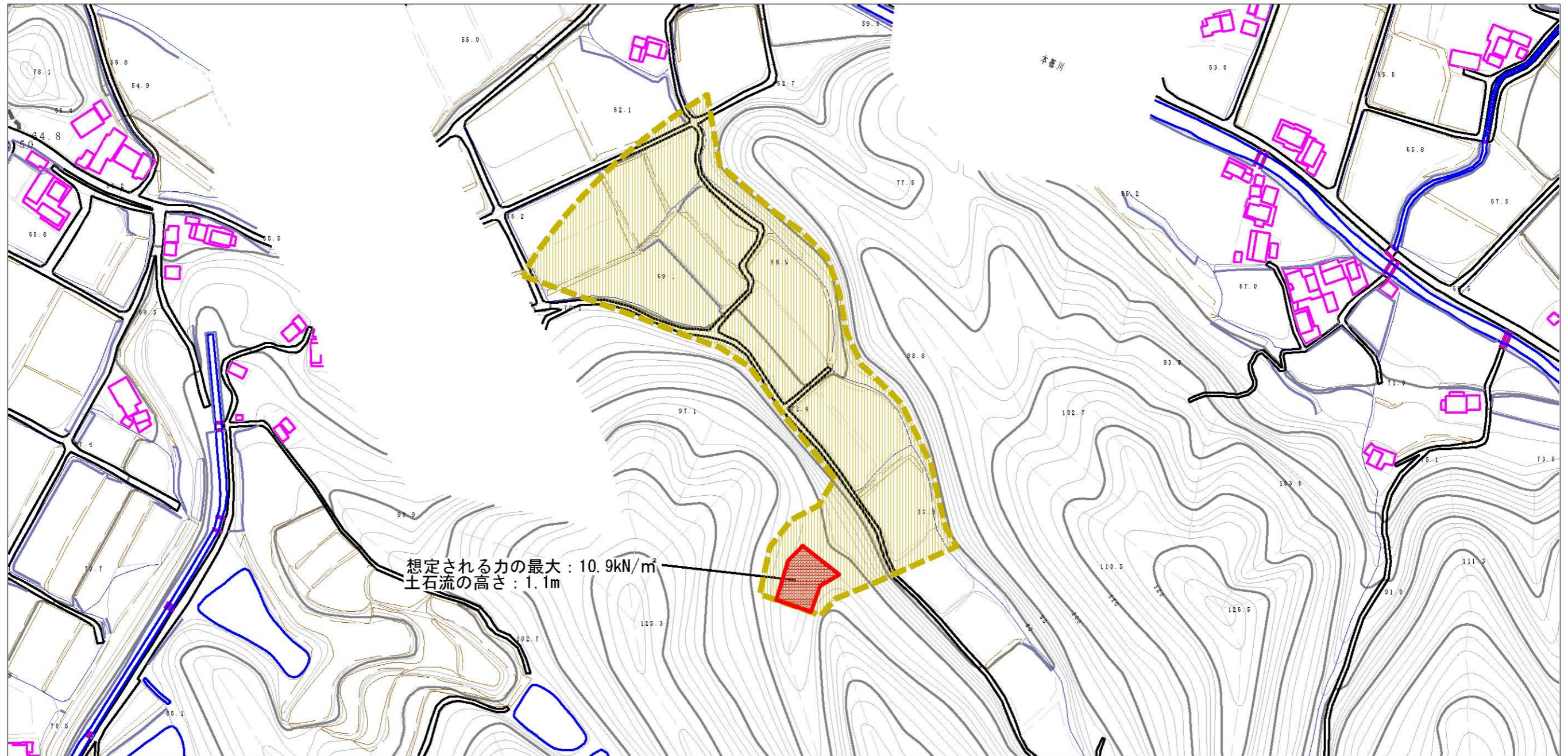
土砂災害警戒区域等の指定の公示に係る図書（その1）



様式-1（土） 土砂災害警戒区域・土砂災害特別警戒区域 位置図	自然現象の種類	土石流
	溪流番号	43-28-II-2
	溪流名	一階川
	所在地	三豊市財田町財田中

この地図は、国土地理院長の承認を得て、同院発行の数値地図200000(地図画像)及び数値地図25000(地図画像)を複製したものである。(承認番号 平25情複、第108号)

土砂災害警戒区域等の指定の公示に係る図書（その2）



0 1 ×100m

様式-2（土）

土砂災害警戒区域・土砂災害特別警戒区域
区域図

土砂災害防止法施行令第2条の基準に該当する区域

土砂災害防止法施行令第3条の基準に該当する区域	土石流の高さが1mを超える場合、土石等の移動による力が50kN/m ² を超える区域	
	土石流の高さが1mを超える場合、土石等の移動による力が50kN/m ² 以下の区域	
	その他の区域	



縮尺
1:2,500

自然現象
の種類

土石流

告示番号

香川県告示第27号

告示年月日

平成27年1月30日

溪流番号

43-28-II-2

溪流名

一階川

所在地

三豊市財田町財田中