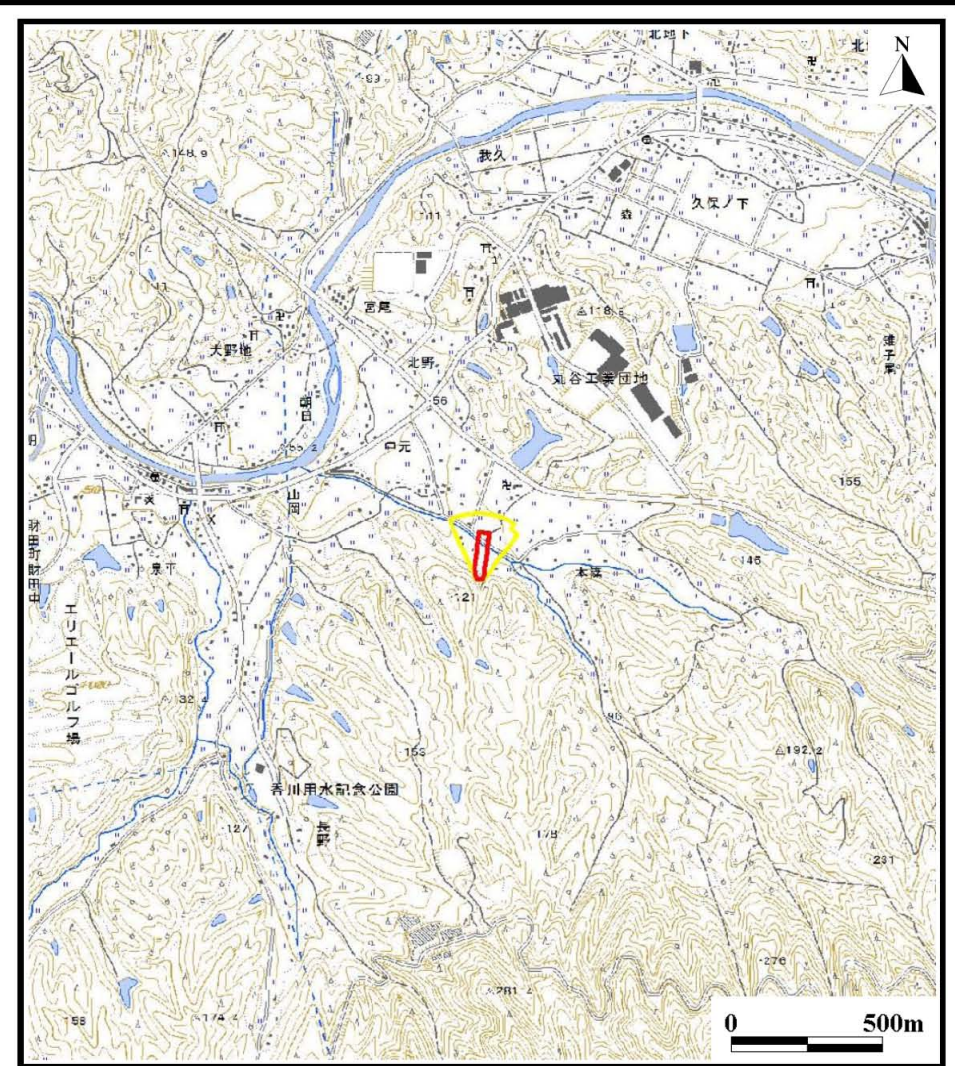
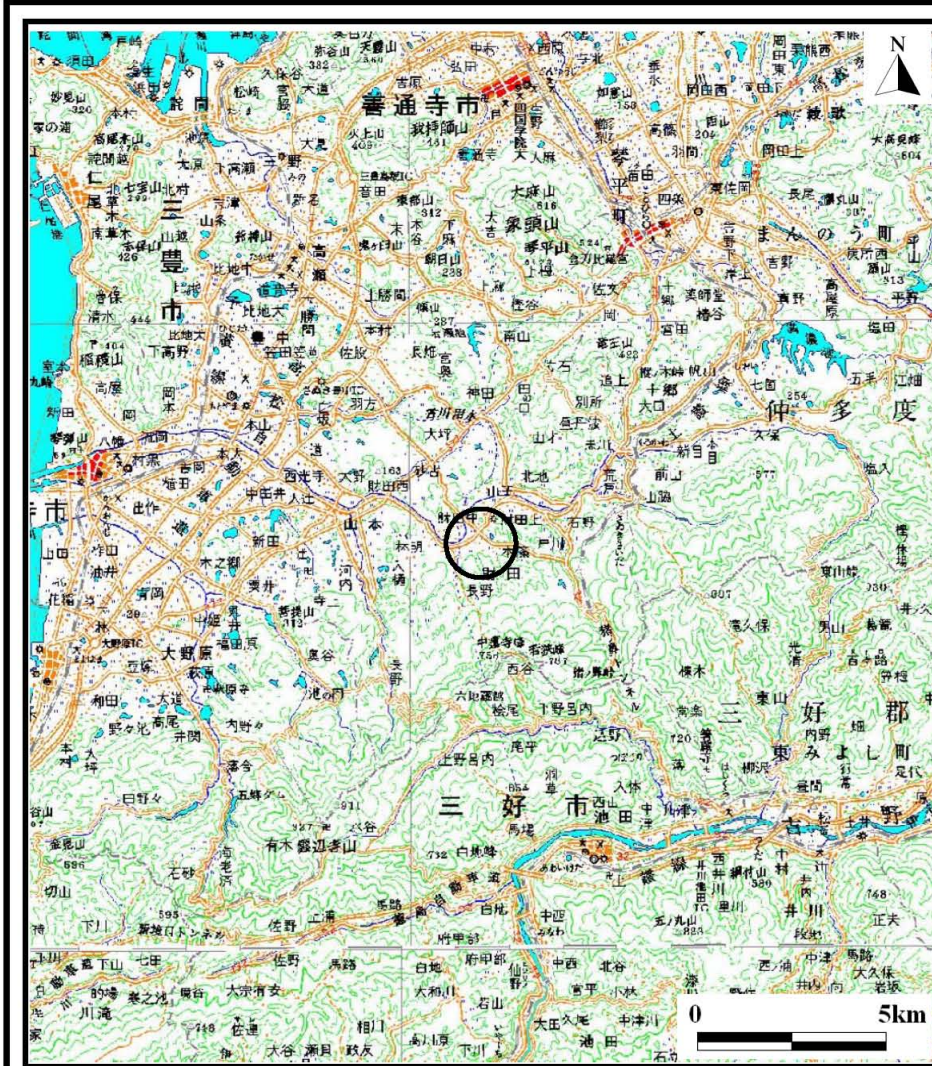


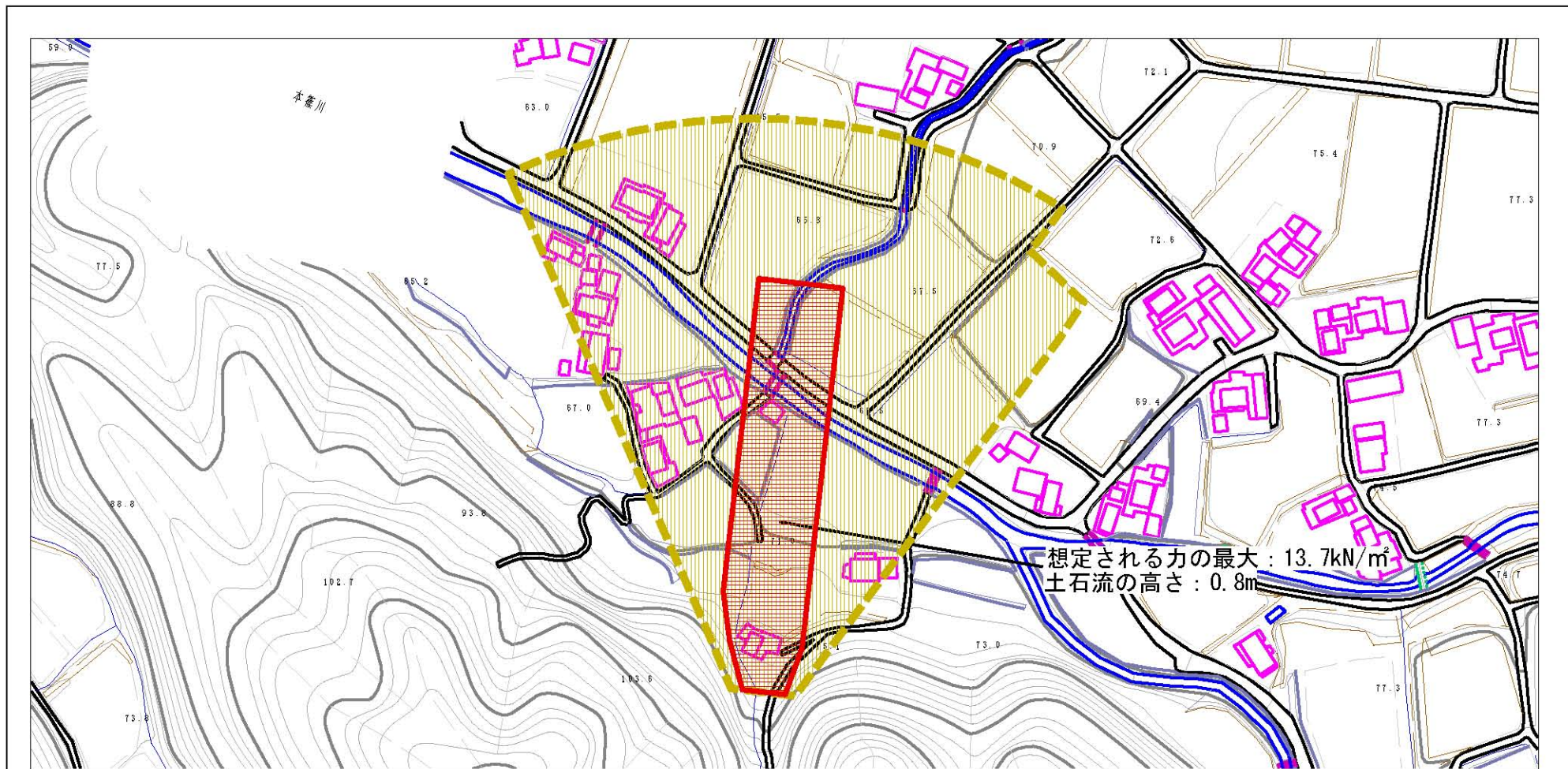
土砂災害警戒区域等の指定の公示に係る図書（その1）



様式-1（土） 土砂災害警戒区域・土砂災害特別警戒区域 位置図	自然現象の種類	土石流
	溪流番号	43-27-II
	溪流名	北伊後辺川
	所在地	三豊市財田町財田中

この地図は、国土地理院長の承認を得て、同院発行の数値地図200000(地図画像)及び数値地図25000(地図画像)を複製したものである。(承認番号 平25情複、第108号)

土砂災害警戒区域等の指定の公示に係る図書（その2）



0 1 ×100m

様式-2（土） 土砂災害警戒区域・土砂災害特別警戒区域図	土砂災害防止法施行令第二條の基準に該当する区域		 縮尺 1:2,500	自然現象の種類	土石流	溪流番号	43-27-II
	土砂災害防止法施行令第三條の基準に該当する区域			告示番号	香川県告示第27号	溪流名	北伊後辺川
	その他の区域			告示年月日	平成27年1月30日	所在地	三豊市財田町財田中