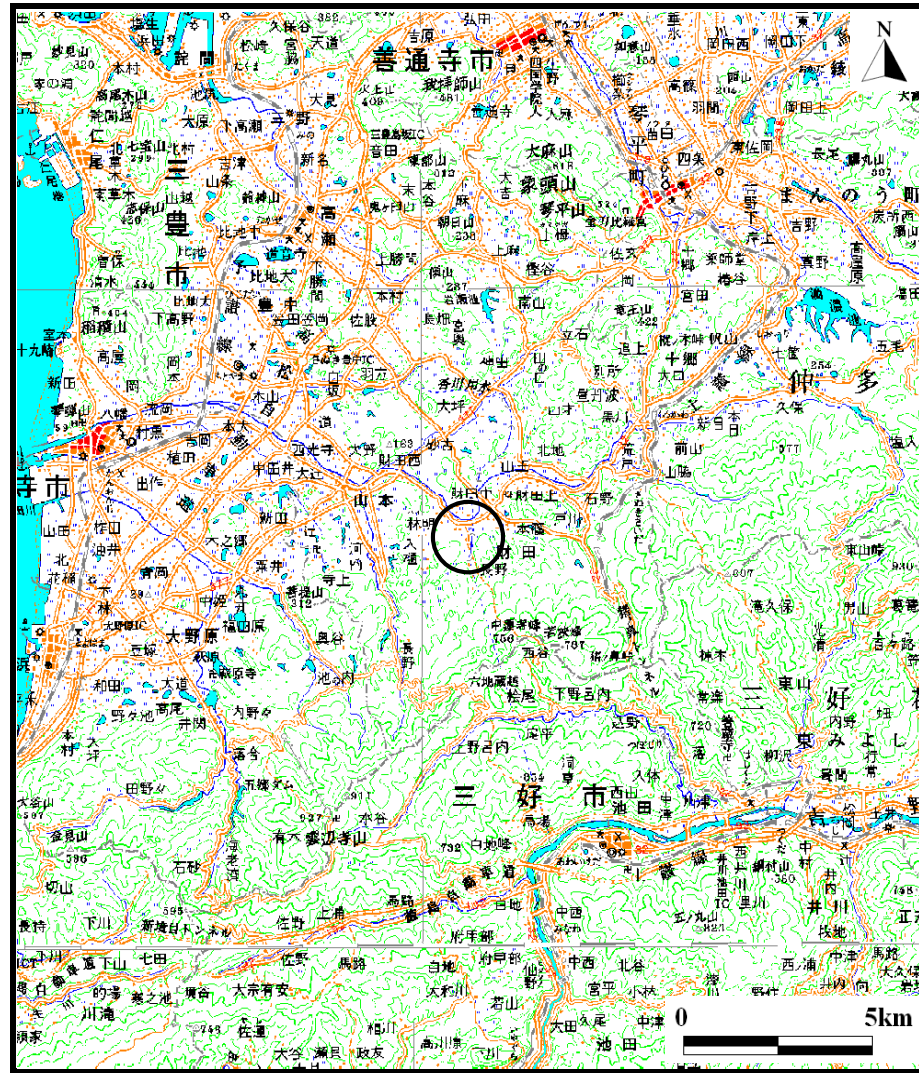
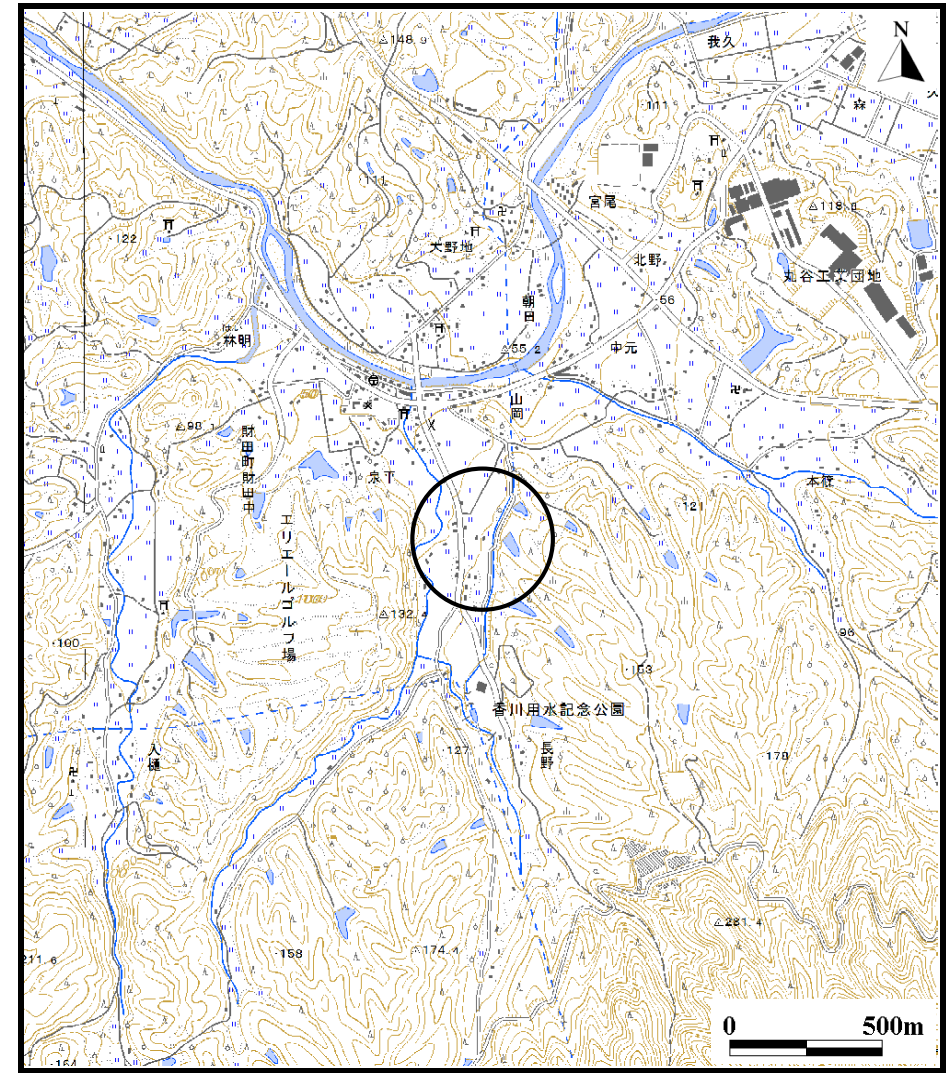


# 土砂災害警戒区域等の指定の公示に係る図書（その1）



(1/200,000)



(1/25,000)

様式-1（急）  
土砂災害警戒区域・土砂災害特別警戒区域 位置図

自然現象の種類	急傾斜地の崩壊
箇所番号	II-813
箇所名	梶間(2)
所在地	三豊市財田町財田中

この地図は、国土地理院長の承認を得て、同院発行の数値地図200000(地図画像)及び数値地図25000(地図画像)を複製したものである。(承認番号 平25情複、第108号)

# 土砂災害警戒区域等の指定の公示に係る図書(その2)



建築物に作用すると想定される衝撃に関する事項		
[Orange dotted pattern]	・移動による力の最大	- KN/m <sup>2</sup>
	・堆積による力の最大	- KN/m <sup>2</sup>
	・移動による土石等の高さ	- m
	・堆積による土石等の高さ	- m
[Blue diagonal lines]	・移動による力の最大	- KN/m <sup>2</sup>
	・堆積による力の最大	- KN/m <sup>2</sup>
	・移動による土石等の高さ	- m
	・堆積による土石等の高さ	- m
[Red border]	・移動による力の最大	93.75 KN/m <sup>2</sup>
	・堆積による力の最大	10.65 KN/m <sup>2</sup>
	・移動による土石等の高さ	1.00 m
	・堆積による土石等の高さ	1.99 m

様式-2(急)

土砂災害警戒区域・土砂災害特別警戒区域  
区域図

土砂災害防止法施行令第二条の基準に該当する区域	[Yellow border]
土砂災害防止法施行令第三条の基準に該当する区域	[Orange dotted pattern]
土砂等の(移動)高さが1m以下の場合、土砂等の移動による力が100kN/mを超える区域	[Blue diagonal lines]
土砂等の堆積の高さが3mを超える区域	[Blue diagonal lines]
それ以外の区域	[Red border]

縮尺  
1:2,500

自然現象の種類  
告示番号  
告示年月日

急傾斜地の崩壊  
香川県告示第27号  
平成27年1月30日

箇所番号  
箇所名  
所在地

II-813  
梶間(2)  
三豊市財田町財田中