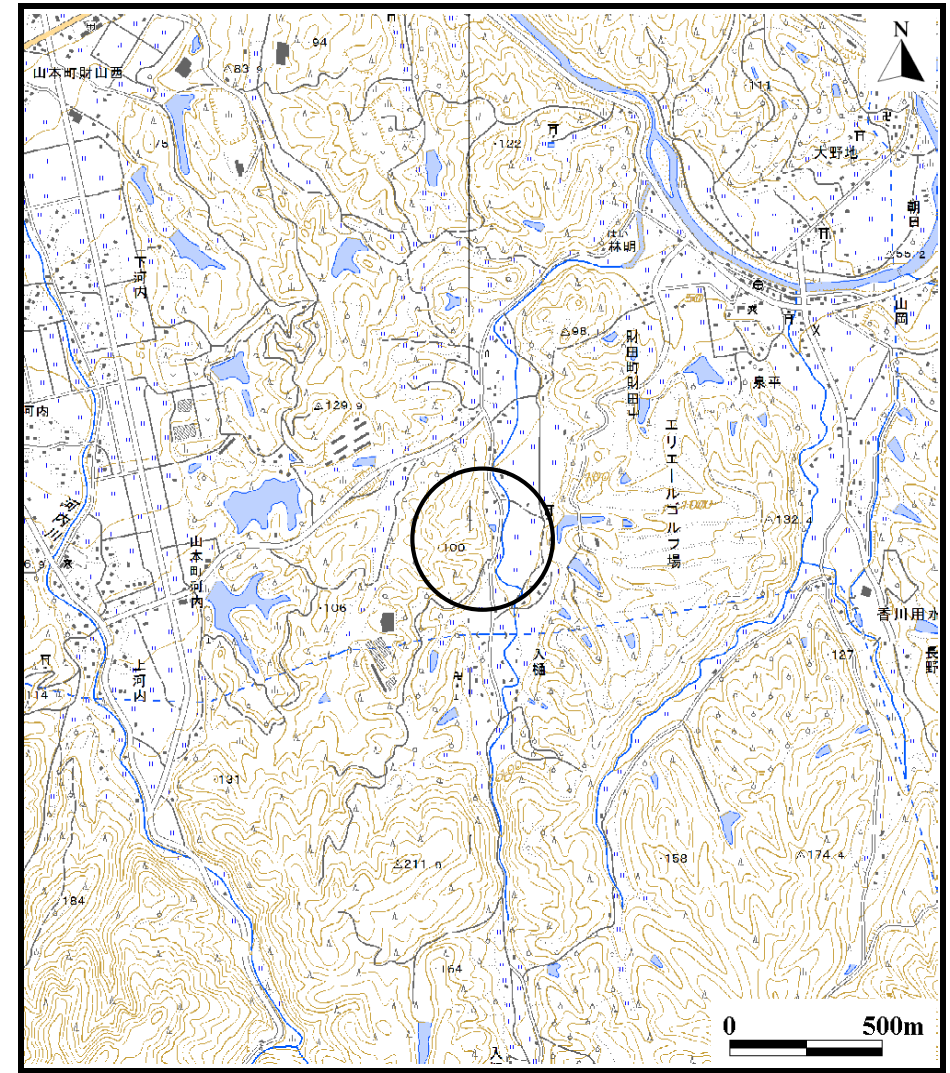
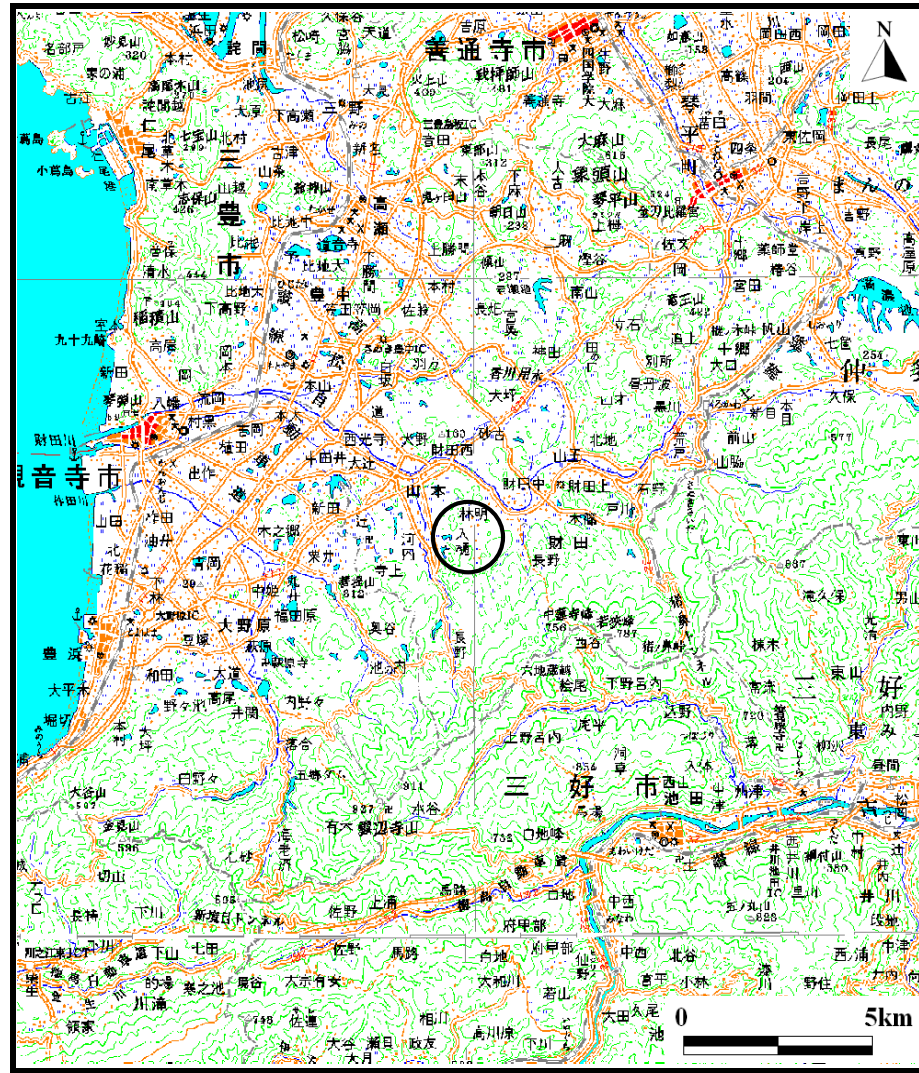


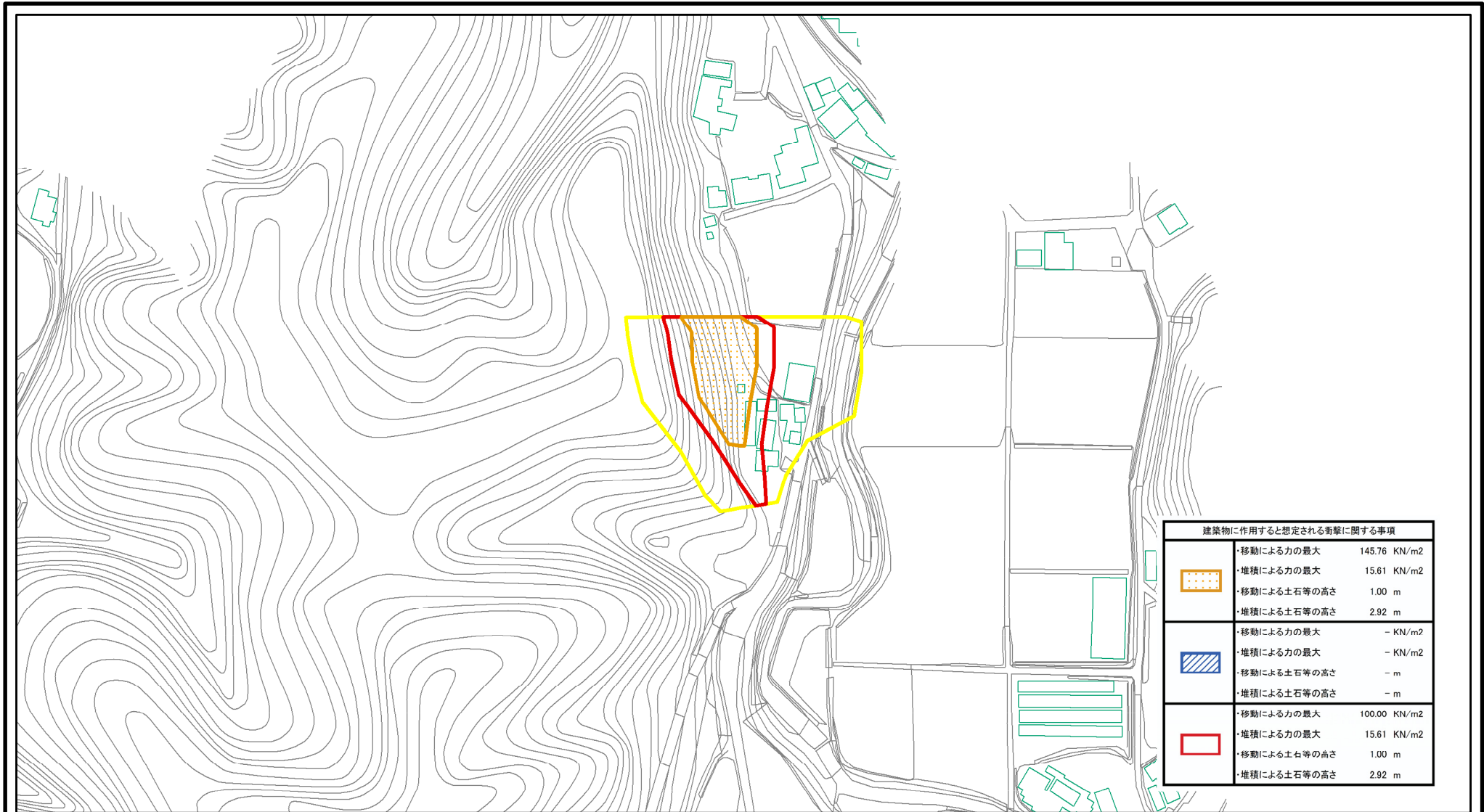
土砂災害警戒区域等の指定の公示に係る図書（その1）



様式-1（急）
土砂災害警戒区域・土砂災害特別警戒区域 位置図

自然現象の種類	急傾斜地の崩壊
箇所番号	II-2893
箇所名	柳原
所在地	三豊市財田町財田中

土砂災害警戒区域等の指定の公示に係る図書(その2)



0 25 50 100
m

建築物に作用すると想定される衝撃に関する事項		
	・移動による力の最大	145.76 KN/m ²
	・堆積による力の最大	15.61 KN/m ²
	・移動による土石等の高さ	1.00 m
	・堆積による土石等の高さ	2.92 m
	・移動による力の最大	- KN/m ²
	・堆積による力の最大	- KN/m ²
	・移動による土石等の高さ	- m
	・堆積による土石等の高さ	- m
	・移動による力の最大	100.00 KN/m ²
	・堆積による力の最大	15.61 KN/m ²
	・移動による土石等の高さ	1.00 m
	・堆積による土石等の高さ	2.92 m

様式-2(急)

土砂災害警戒区域・土砂災害特別警戒区域
区域図

土砂災害防止法施行令第二条の基準に該当する区域



土砂災害防止法
施行令第三条の
基準に該当する
区域



土石等の(移動)高さが1m以下の場合、
土石等の移動による力が100kN/m²を超える区域



土石等の堆積の高さが3mを超える区域



それ以外の区域

N
縮尺
1:2,500

自然現象
の種類
告示番号
告示年月日

急傾斜地の崩壊
香川県告示第27号
平成27年1月30日

箇所番号
箇所名
所在地

II-2893
柳原
三豊市財田町財田中