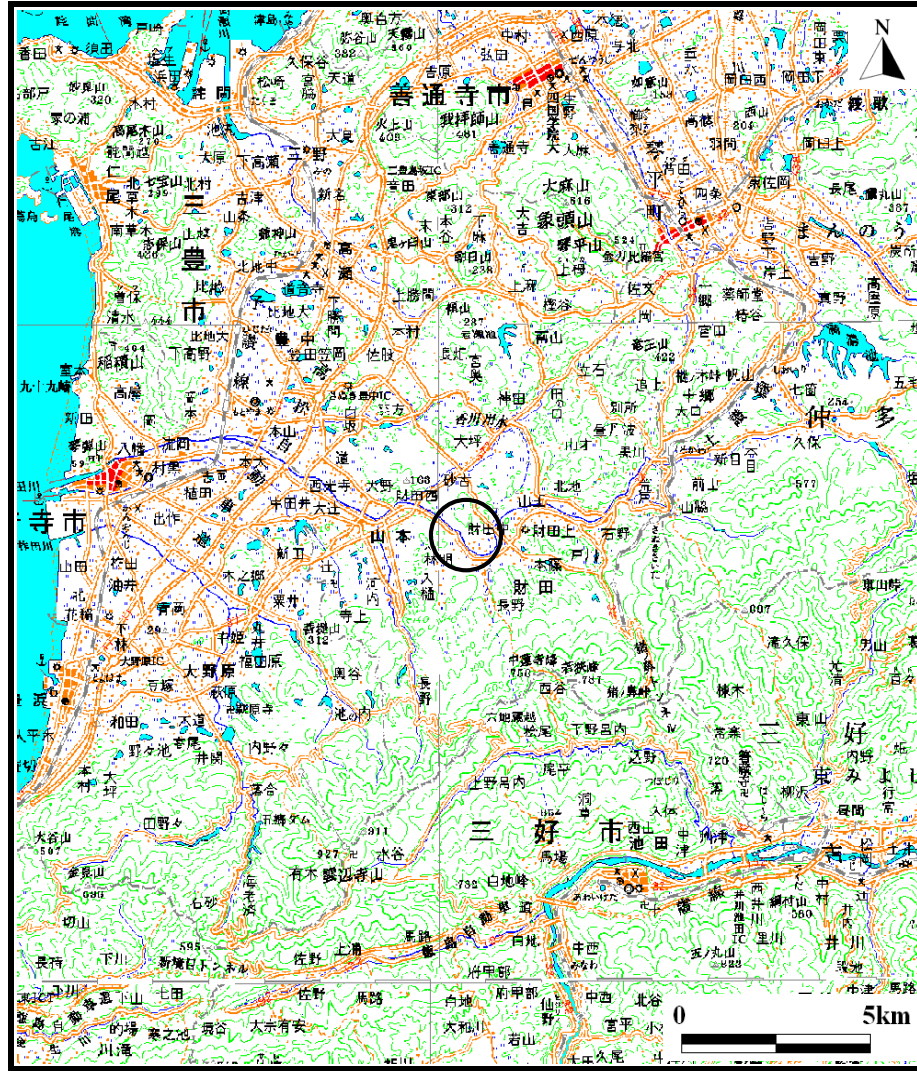
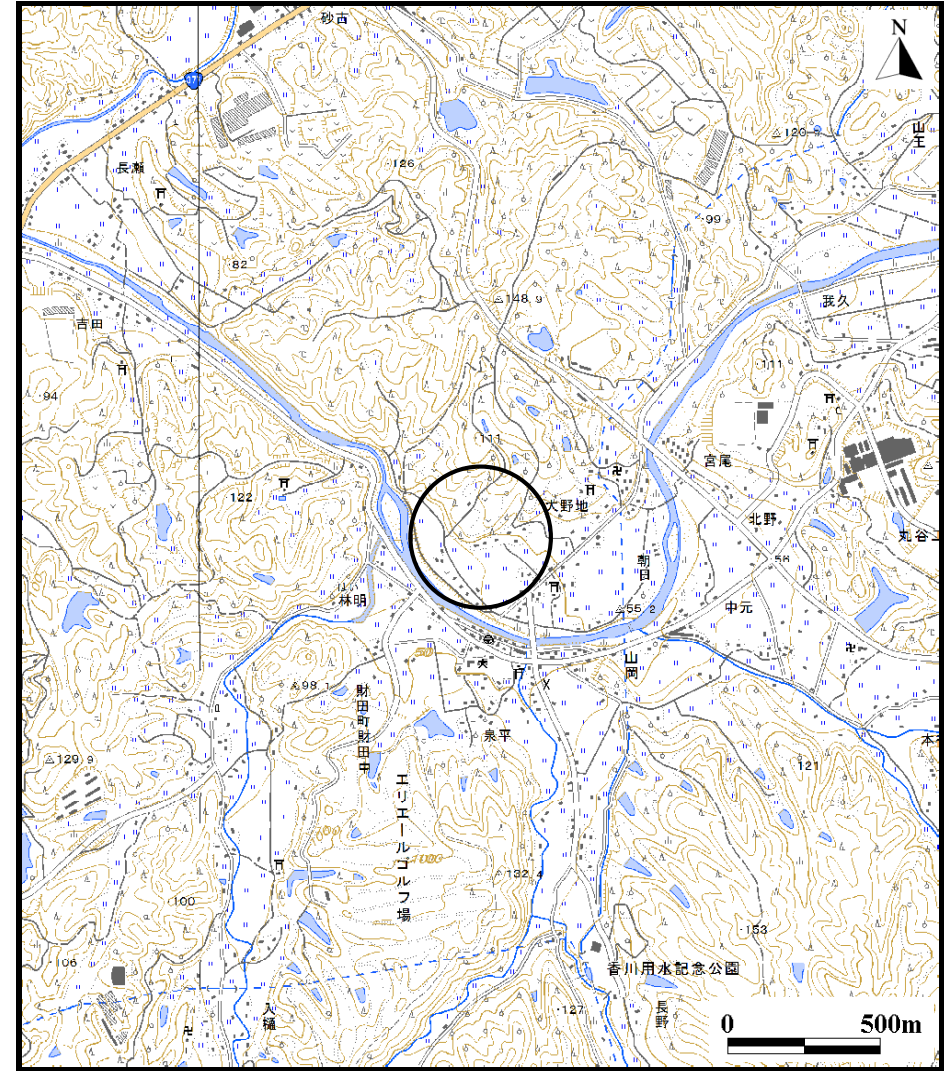


土砂災害警戒区域等の指定の公示に係る図書（その1）



(1/200,000)

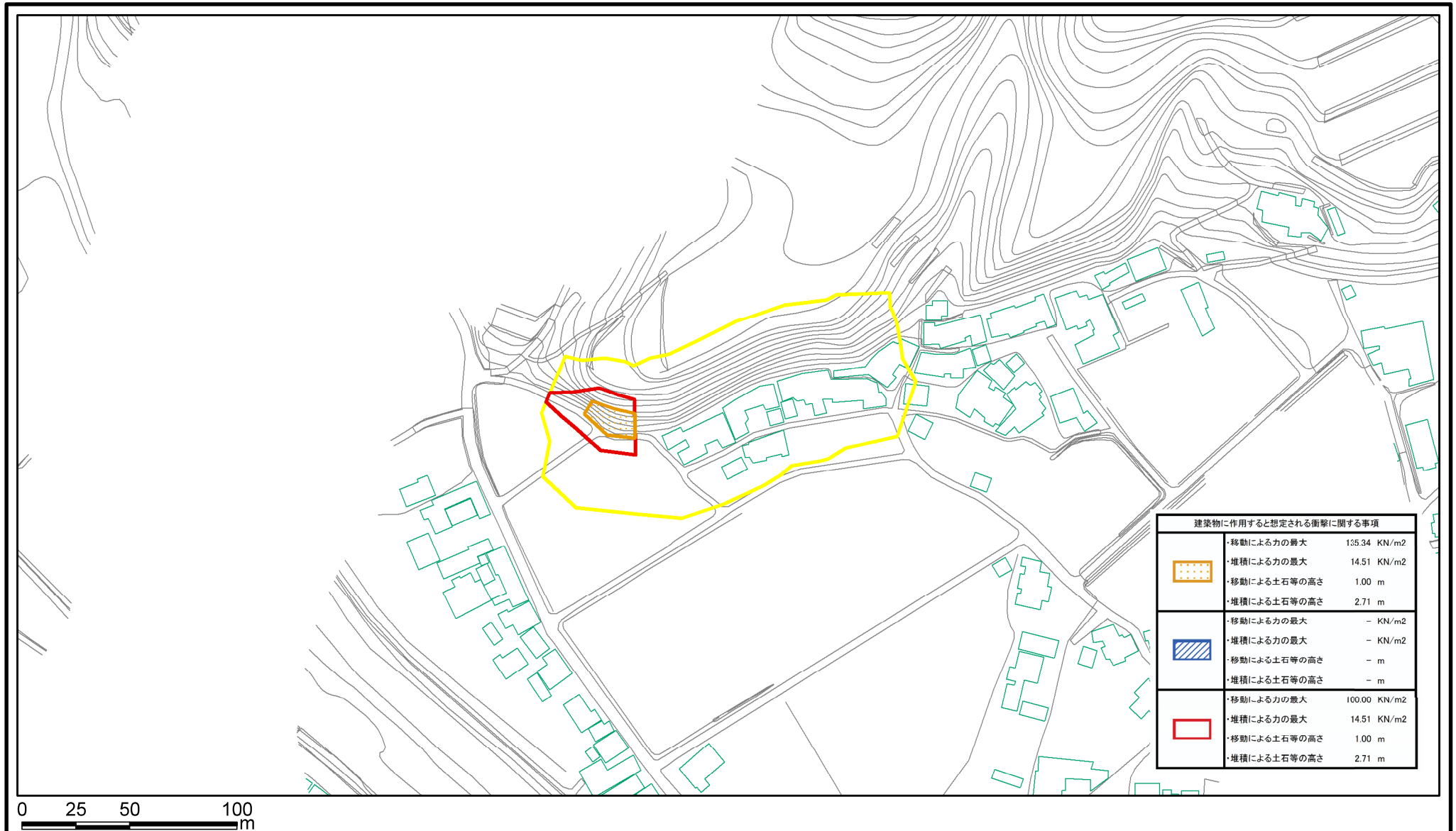





(1/25,000)

様式-1（急）
土砂災害警戒区域・土砂災害特別警戒区域 位置図

自然現象の種類	急傾斜地の崩壊
箇所番号	I-534
箇所名	町_1
所在地	三豊市財田町財田中

土砂災害警戒区域等の指定の公示に係る図書(その2)







建築物に作用すると想定される衝撃に関する事項		
	・移動による力の最大	135.34 KN/m ²
	・堆積による力の最大	14.51 KN/m ²
	・移動による土石等の高さ	1.00 m
	・堆積による土石等の高さ	2.71 m
	・移動による力の最大	- KN/m ²
	・堆積による力の最大	- KN/m ²
	・移動による土石等の高さ	- m
	・堆積による土石等の高さ	- m
	・移動による力の最大	100.00 KN/m ²
	・堆積による力の最大	14.51 KN/m ²
	・移動による土石等の高さ	1.00 m
	・堆積による土石等の高さ	2.71 m

様式-2(急)

土砂災害警戒区域・土砂災害特別警戒区域

区域図

土砂災害防止法施行令第二条の基準に該当する区域

土砂災害防止法 施行令第三条の 基準に該当する 区域	土石等の(移動)高さが1m以下の場合、 土石等の移動による力が100kN/m ² を超える区域	   
	土石等の堆積の高さが3mを超える区域	
	それ以外の区域	



縮尺

1:2,500

自然現象
の種類

急傾斜地の崩壊

告示番号

香川県告示第27号

告示年月日

平成27年1月30日

箇所番号

I-534

箇所名

町_1

所在地

三豊市財田町財田中