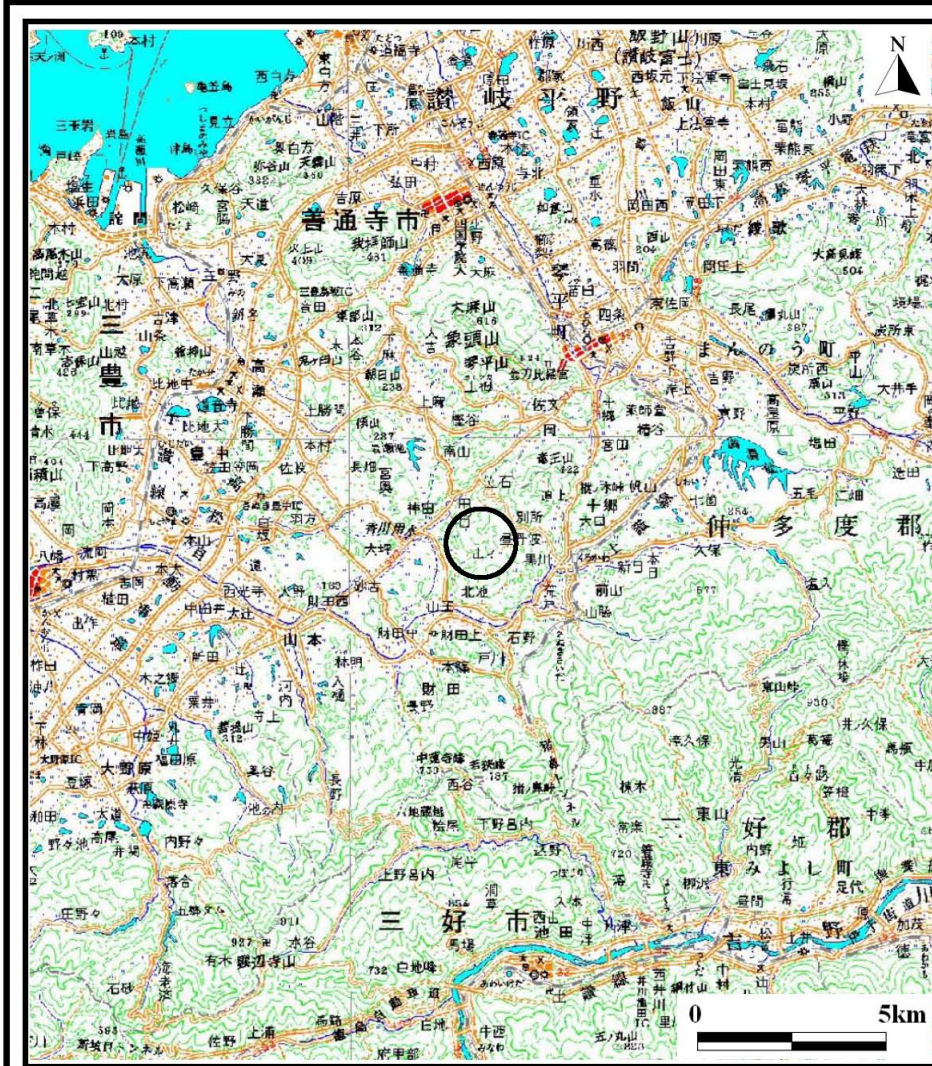
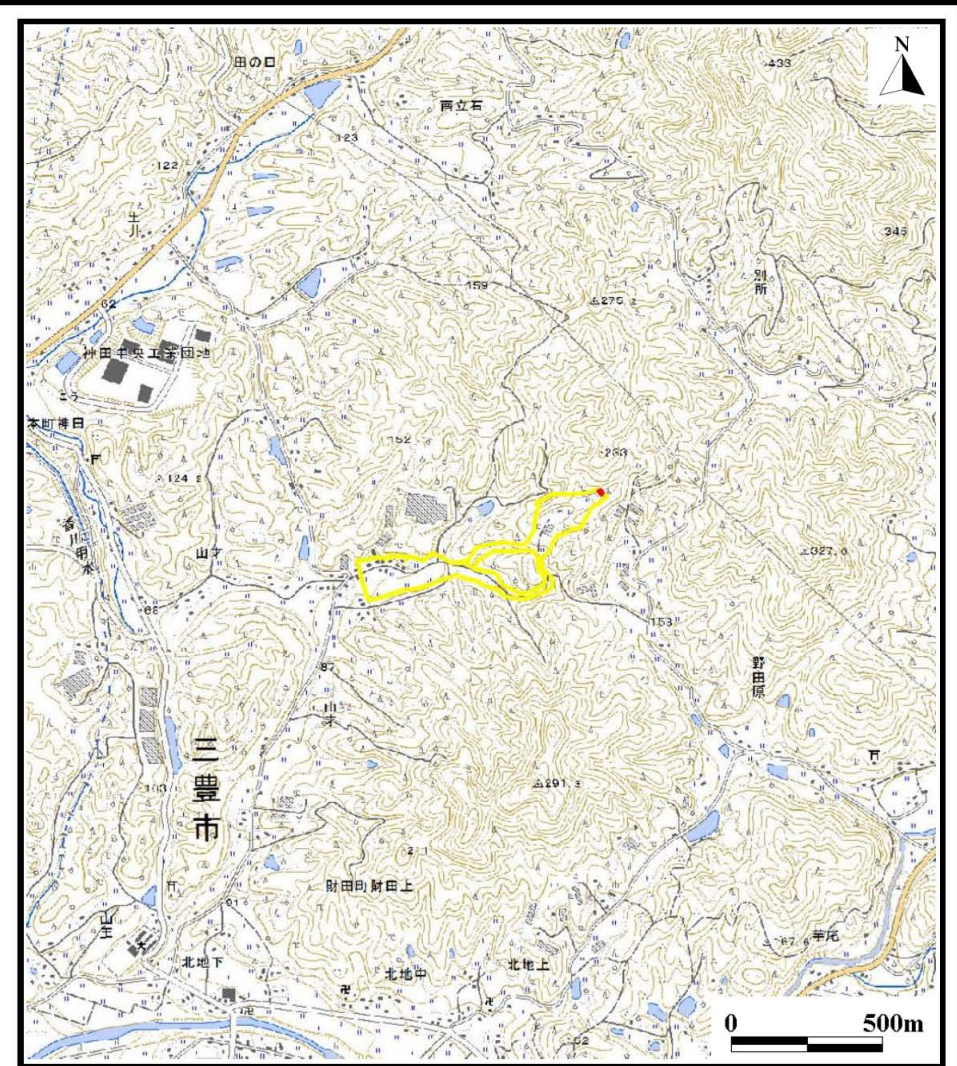


# 土砂災害警戒区域等の指定の公示に係る図書（その1）



(1/200,000)

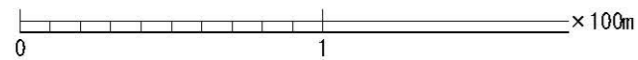
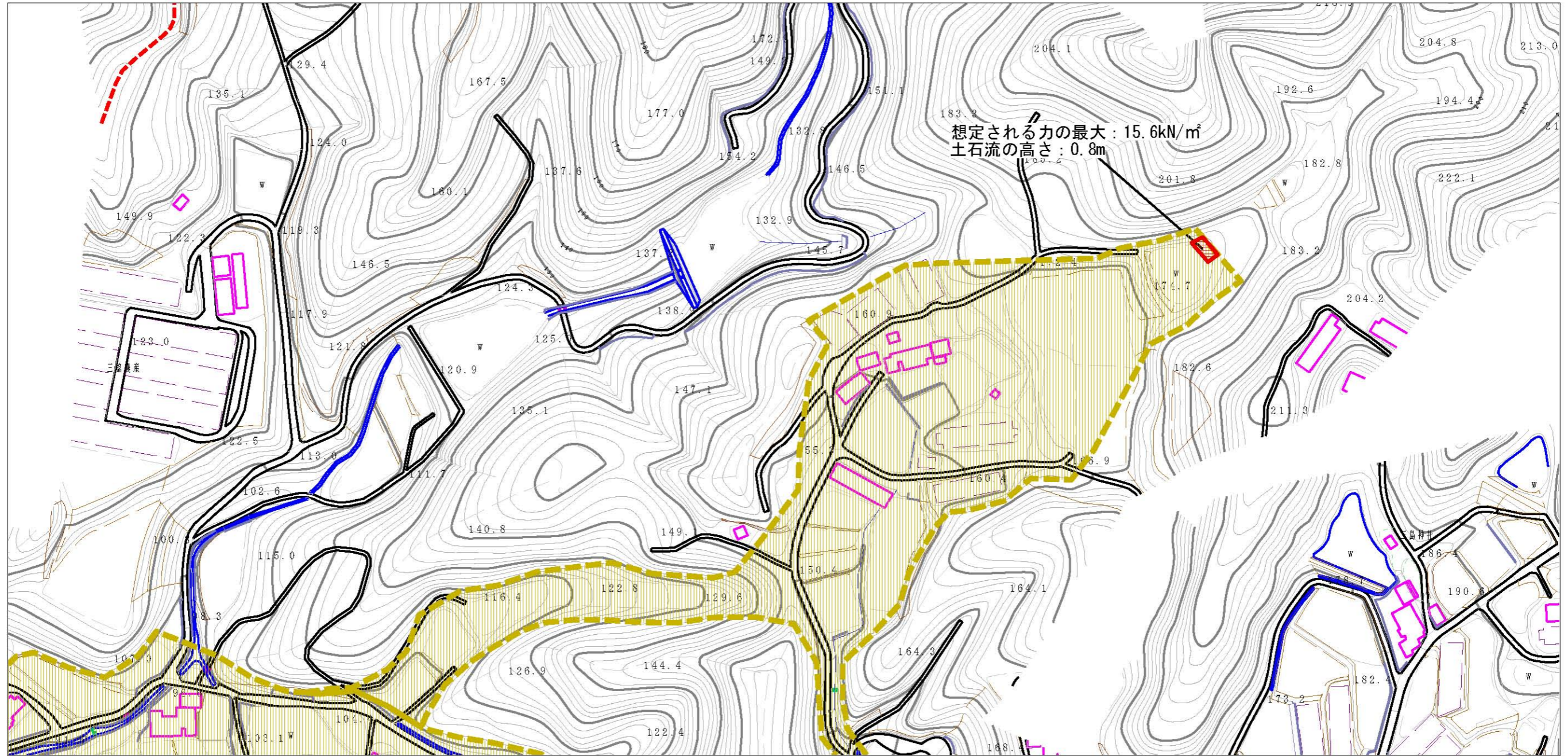


(1/25,000)

様式-1 (土) 土砂災害警戒区域・土砂災害特別警戒区域 位置図	自然現象の種類	土石流
	溪流番号	43-5-I
	溪流名	末川
	所在地	三豊市財田町財田上

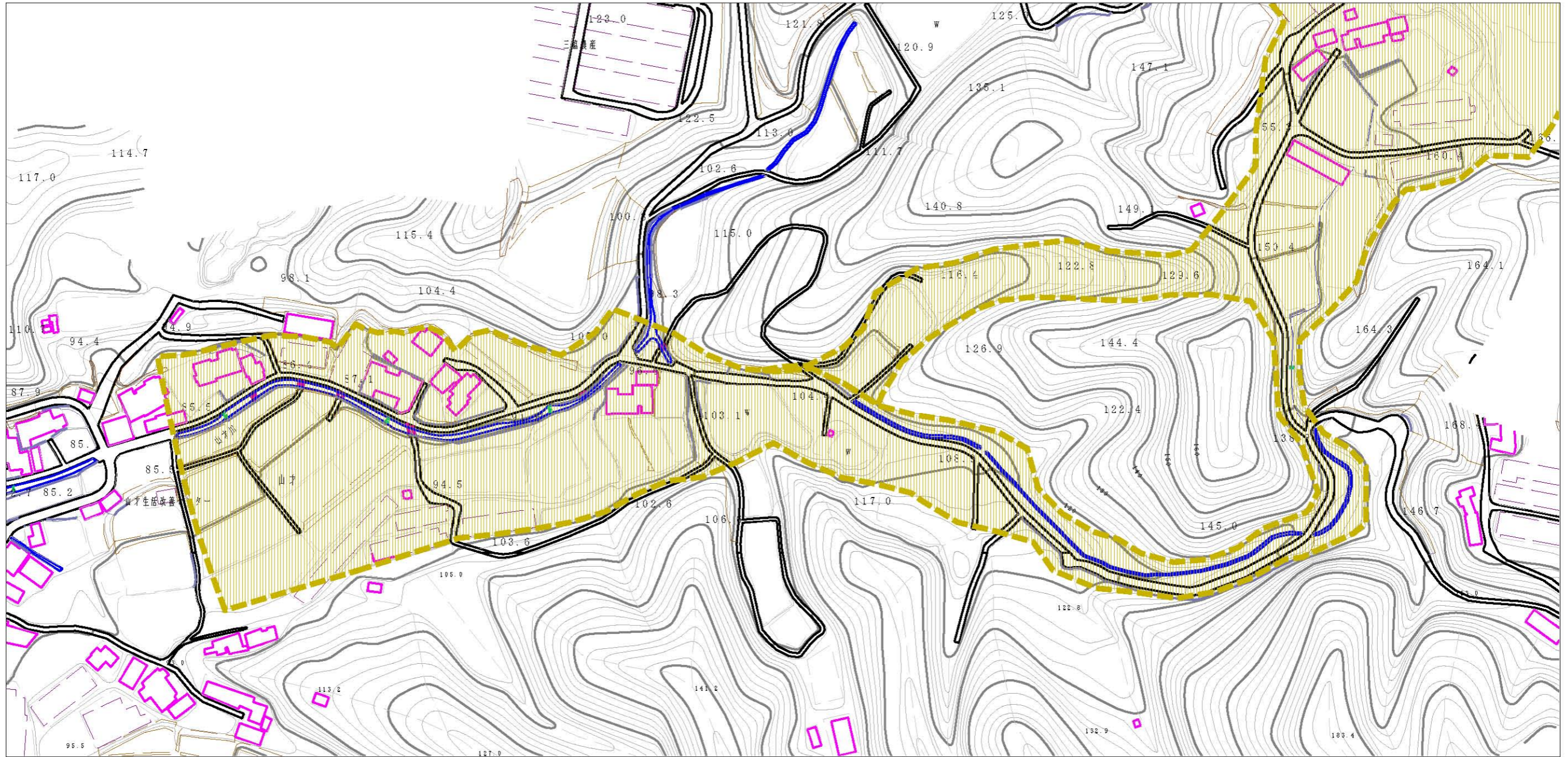
この地図は、国土地理院長の承認を得て、同院発行の数値地図200000(地図画像)及び数値地図25000(地図画像)を複製したものである。(承認番号 平25情複、第108号)

# 土砂災害警戒区域等の指定の公示に係る図書（その2）



様式-2 (土) 土砂災害警戒区域・土砂災害特別警戒区域 区域図	土砂災害防止法施行令第2条の基準に該当する区域		縮尺 1:2,500	自然現象の種類	土石流	溪流番号	43-5-I
	土砂災害防止法施行令第3条の基準に該当する区域			告示番号	香川県告示第27号	溪流名	末川
	土砂災害防止法施行令第3条の基準に該当する区域			告示年月日	平成27年1月30日	所在地	三豊市財田町財田上
	その他の区域						

土砂災害警戒区域等の指定の公示に係る図書（その2）



0 1 ×100m

様式-2 (土)

土砂災害警戒区域・土砂災害特別警戒区域  
区域図

土砂災害防止法施行令第2条の基準に該当する区域



土砂災害防止法施行令第3条の基準に該当する区域

土石流の嵩が1mを超える場合、土石等の移動による力が50kN/m<sup>2</sup>を超える区域  
土石流の嵩が1mを超える場合、土石等の移動による力が50kN/m<sup>2</sup>以下の区域



その他の区域



縮尺  
1:2,500

自然現象の種類	土石流	溪流番号	43-5-1
告示番号	香川県告示第27号	溪流名	末川
告示年月日	平成27年1月30日	所在地	三豊市財田町財田上