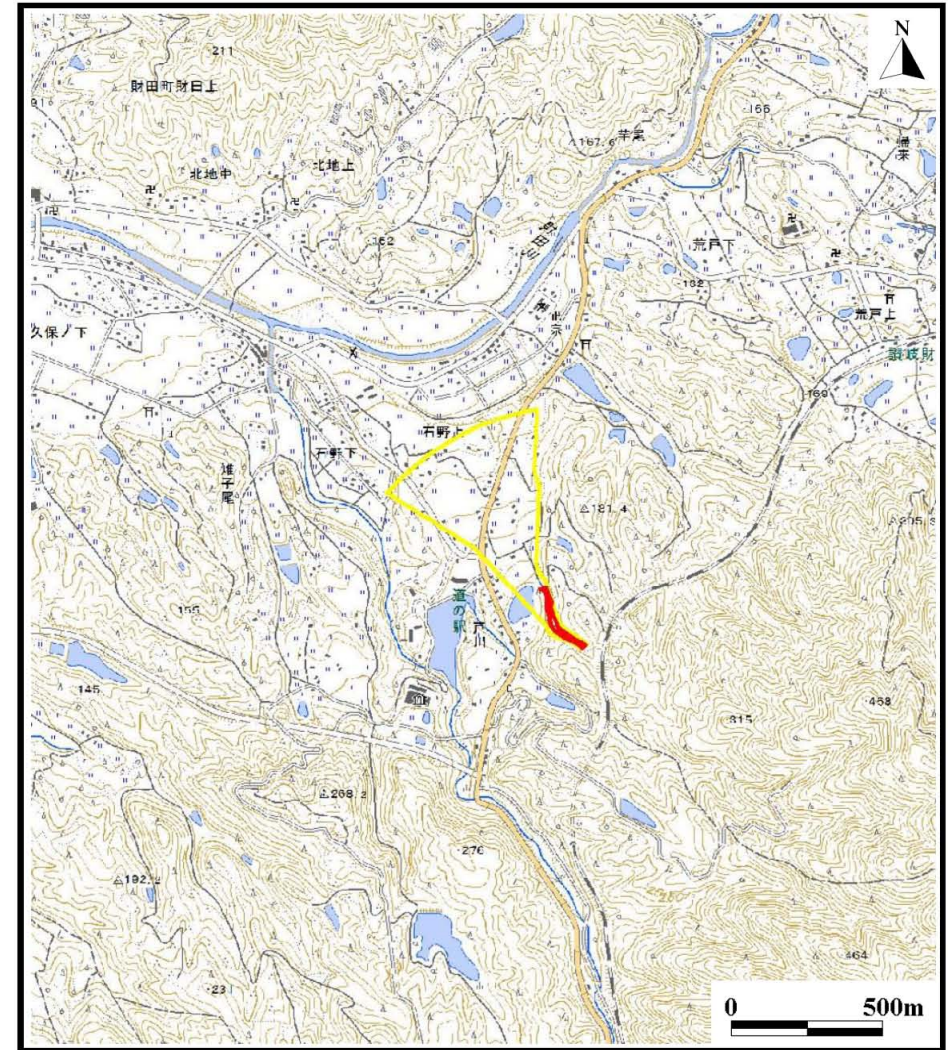
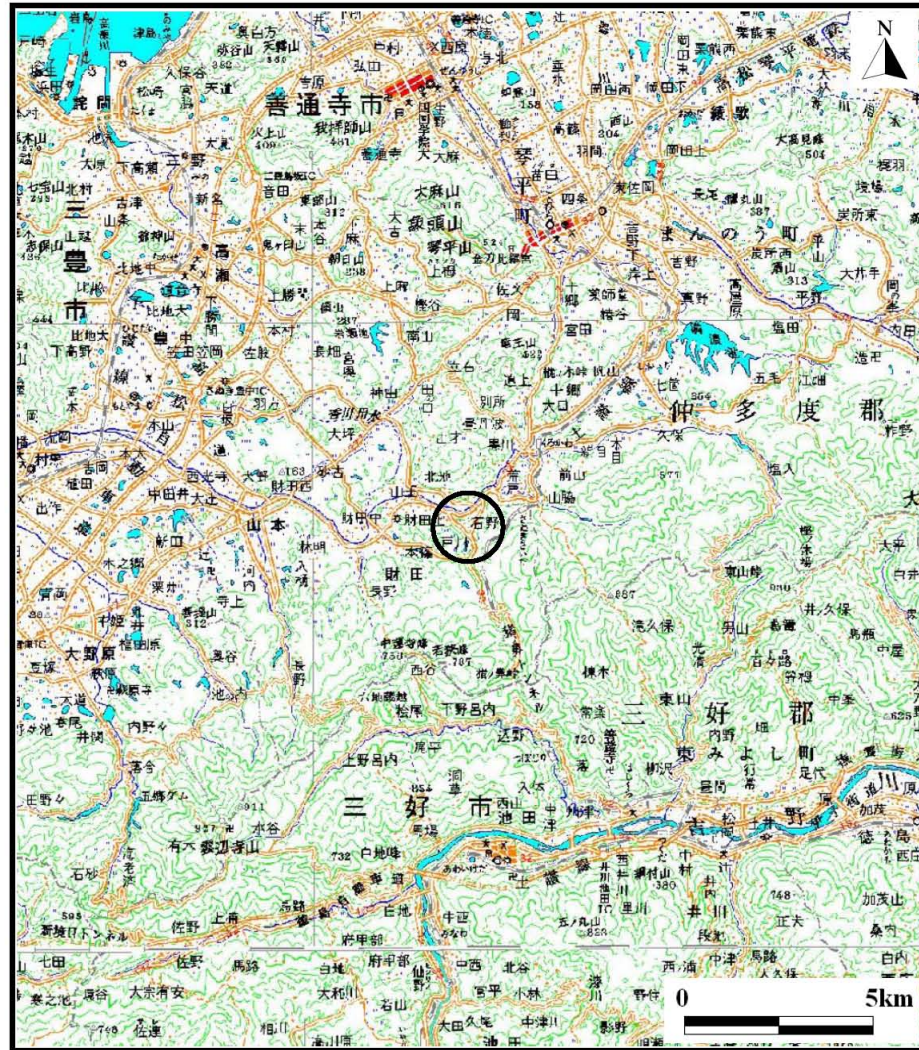


土砂災害警戒区域等の指定の公示に係る図書（その1）



様式-1（土）
土砂災害警戒区域・土砂災害特別警戒区域 位置図

自然現象の種類

土石流

溪流番号

43-40-I

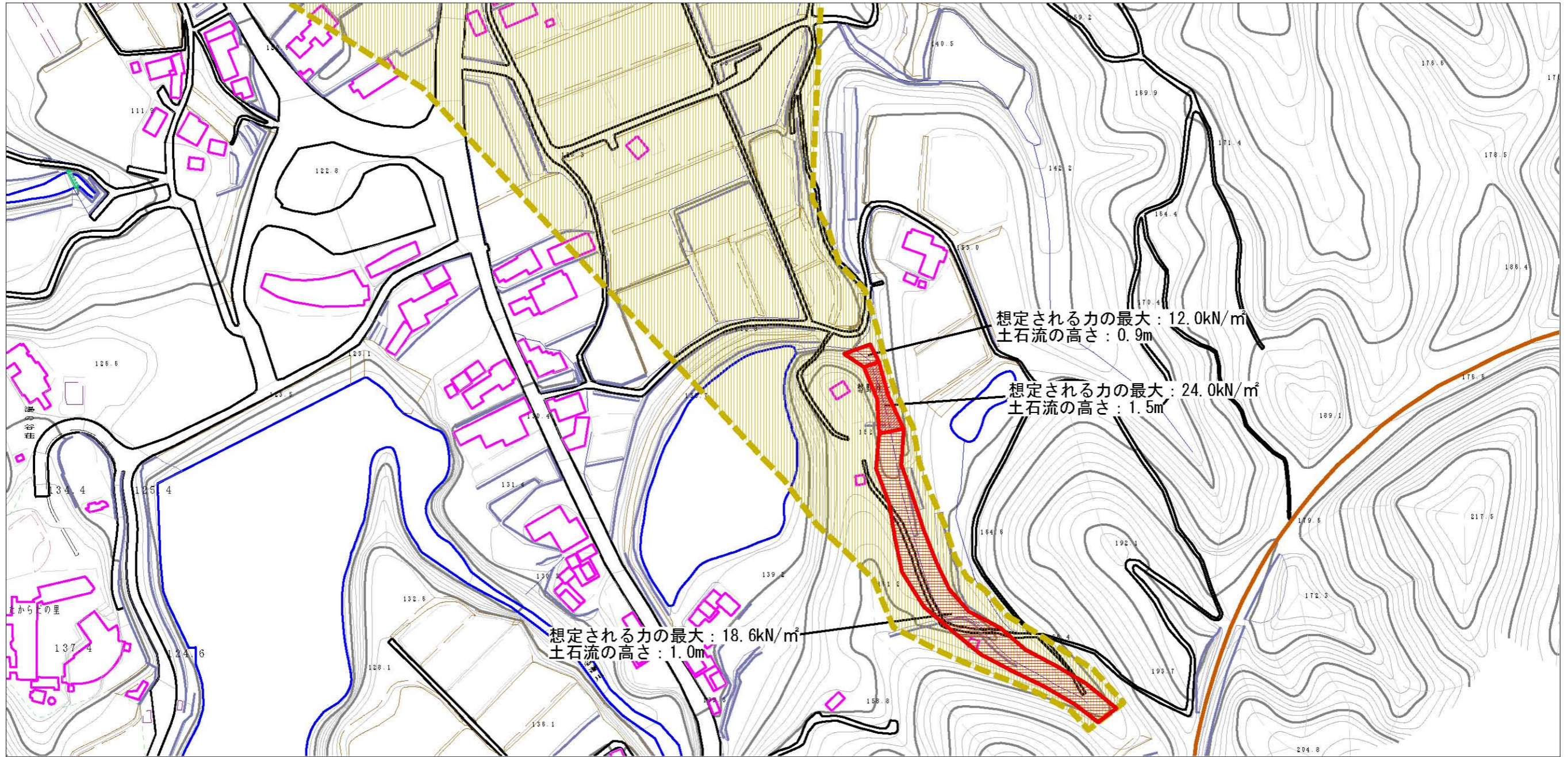
溪流名

戸川

所在地

三豊市財田町財田上

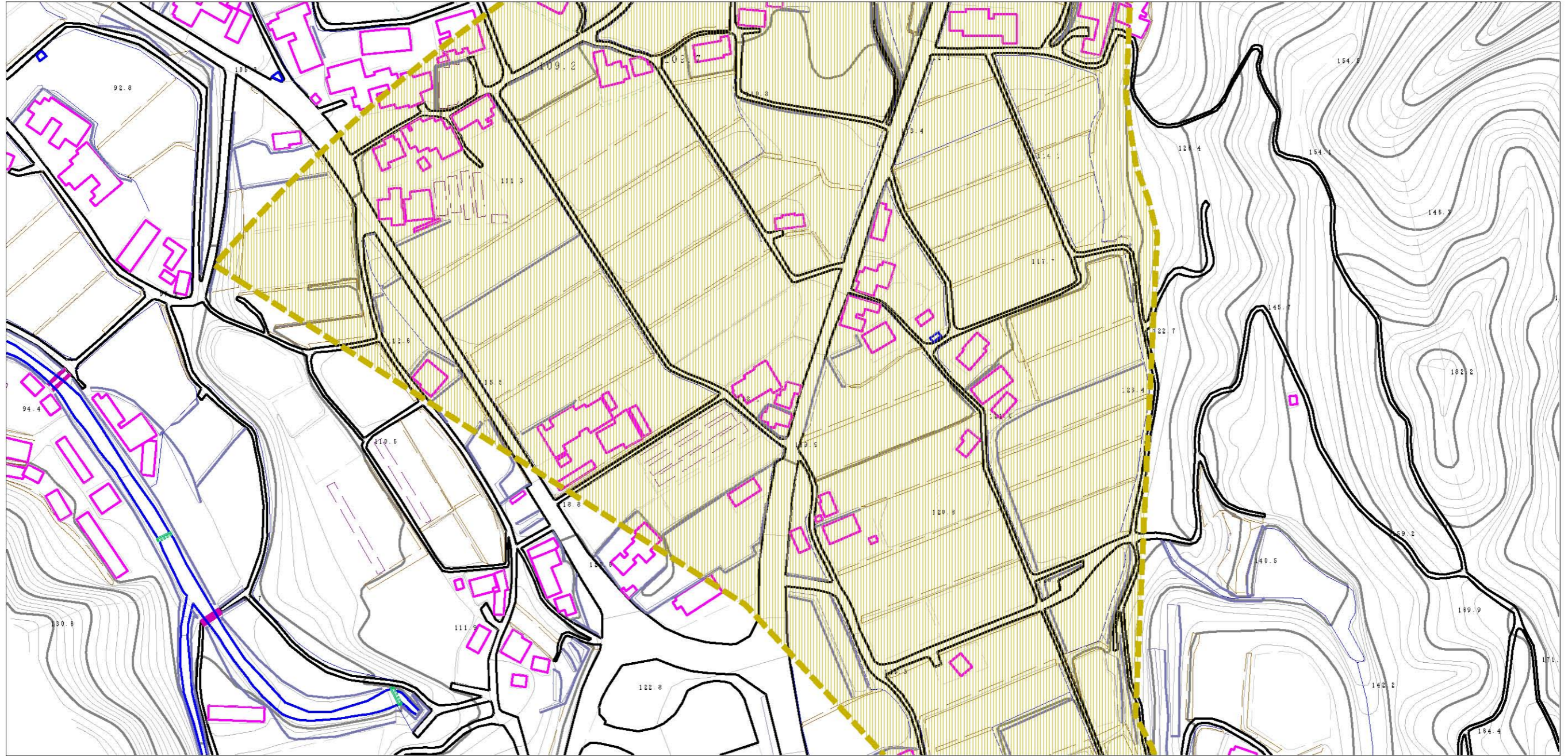
土砂災害警戒区域等の指定の公示に係る図書（その2）



0 1 ×100m

様式-2 (土) 土砂災害警戒区域・土砂災害特別警戒区域 区域図	土砂災害防止法施行令第2条の基準に該当する区域		N 縮尺 1:2,500	自然現象の種類	土石流	溪流番号	43-40-I
	土砂災害防止法施行令第3条の基準に該当する区域			告示番号	香川県告示第27号	溪流名	戸川川
	その他の区域			告示年月日	平成27年1月30日	所在地	三豊市財田町財田上

土砂災害警戒区域等の指定の公示に係る図書（その2）



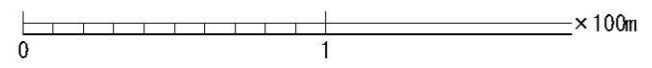
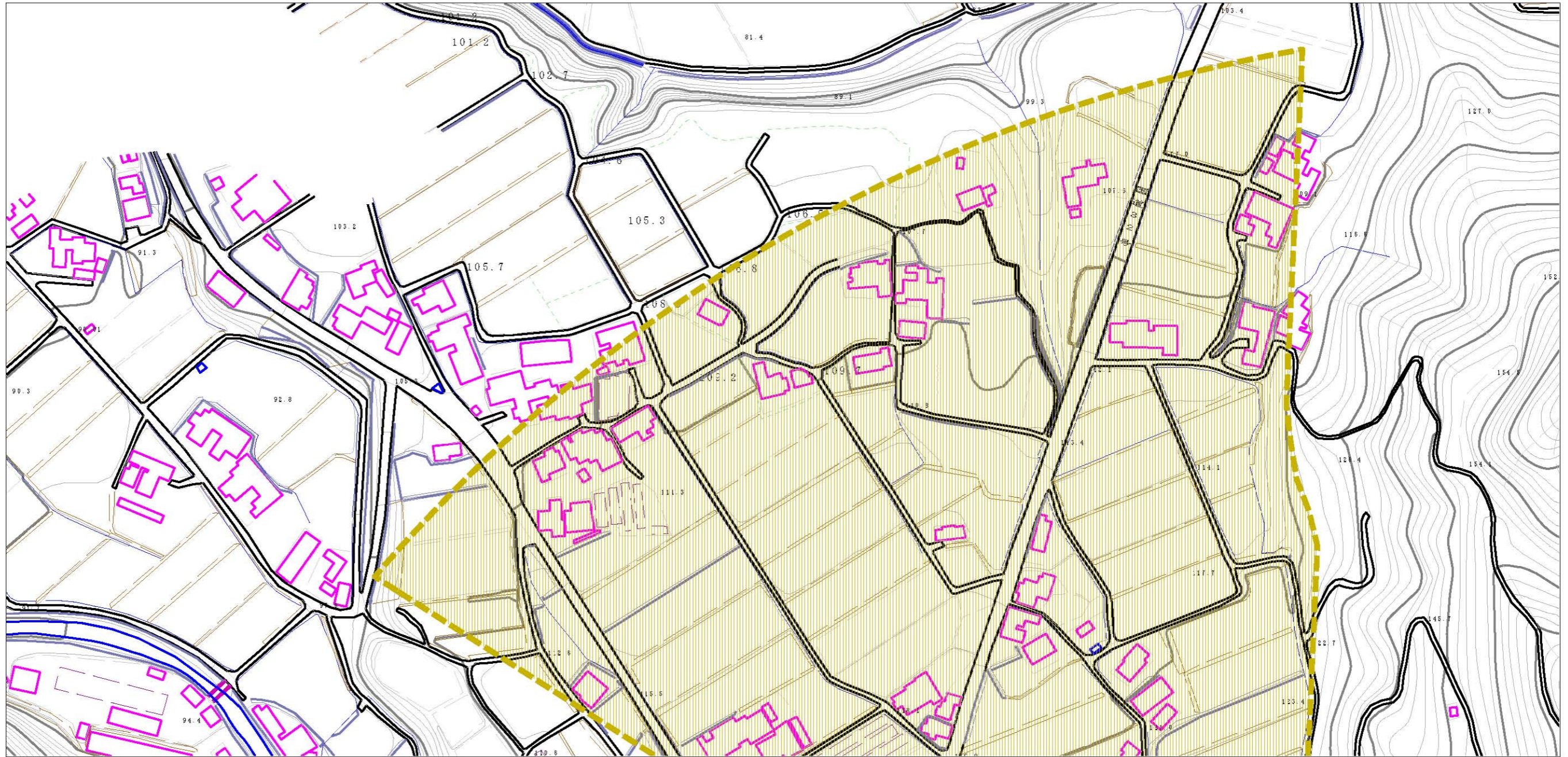
0 1 ×100m

様式-2 (土) 土砂災害警戒区域・土砂災害特別警戒区域 区域図	土砂災害防止法施行令第2条の基準に該当する区域		自然現象 の種類 土石流	溪流番号	43-40-I		
	土砂災害防止法施行令第3条の基準に該当する区域	土石流の高さが1mを超える場合、土石等の移動による力が50kN/m ² を超える区域 土石流の高さが1mを超える場合、土石等の移動による力が50kN/m ² 以下の区域		告示番号	香川県告示第27号	溪流名	戸川川
	その他の区域			告示年月日	平成27年1月30日	所在地	三豊市財田町財田上



縮尺
1:2,500

土砂災害警戒区域等の指定の公示に係る図書（その2）



様式-2 (土) 土砂災害警戒区域・土砂災害特別警戒区域 区域図	土砂災害防止法施行令第2条の基準に該当する区域		自然現象 の種類 土石流	溪流番号	43-40-I
	土砂災害防止法施行令第3条の基準に該当する区域			告示番号	香川県告示第27号
	その他の区域			告示年月日	平成27年1月30日
			縮尺 1:2,500	溪流名	戸川川