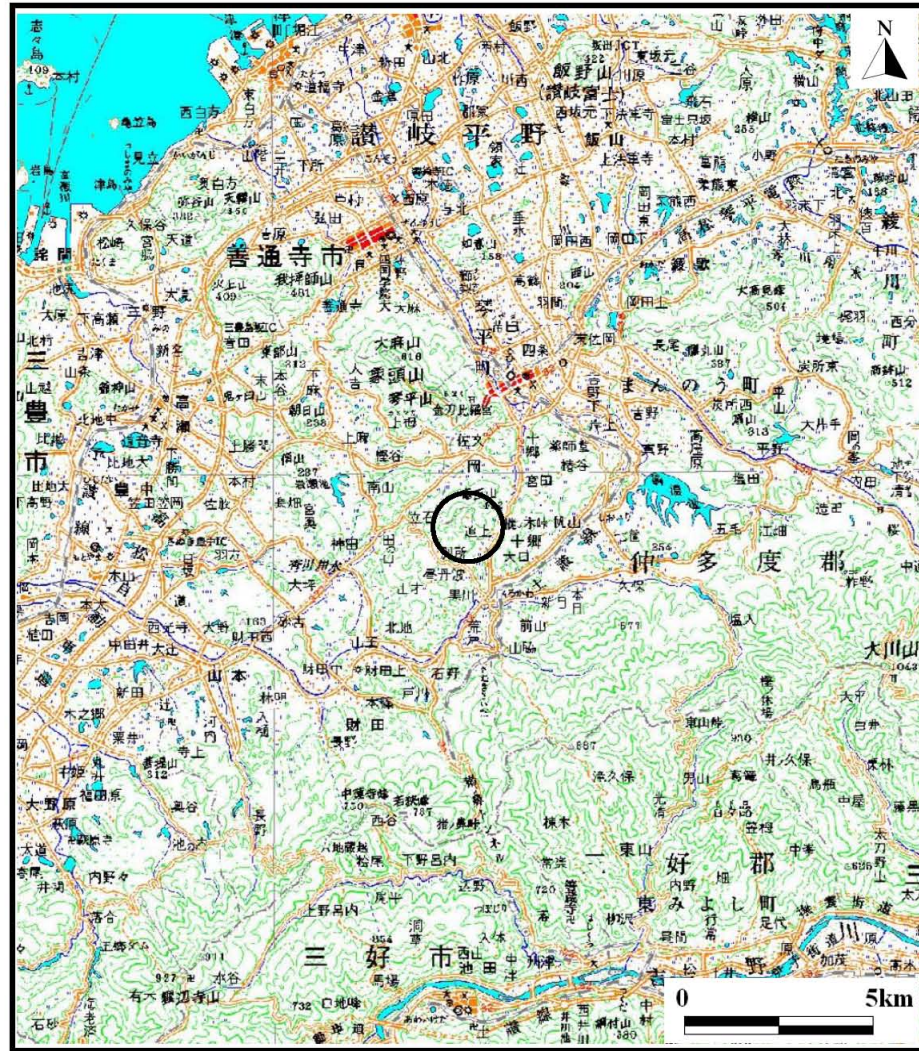
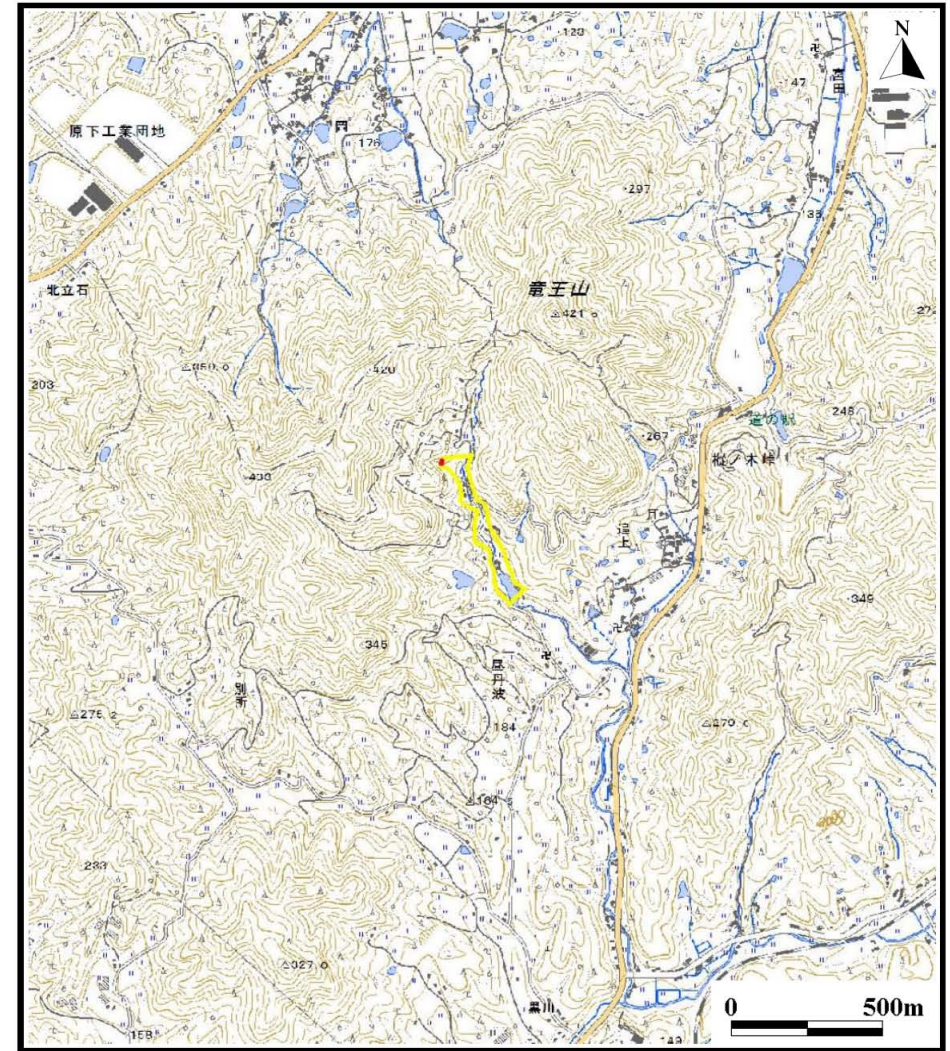


# 土砂災害警戒区域等の指定の公示に係る図書（その1）



(1/200,000)



(1/25,000)

様式-1（土）  
土砂災害警戒区域・土砂災害特別警戒区域 位置図

自然現象の種類

土石流

溪流番号

43-32-1

溪流名

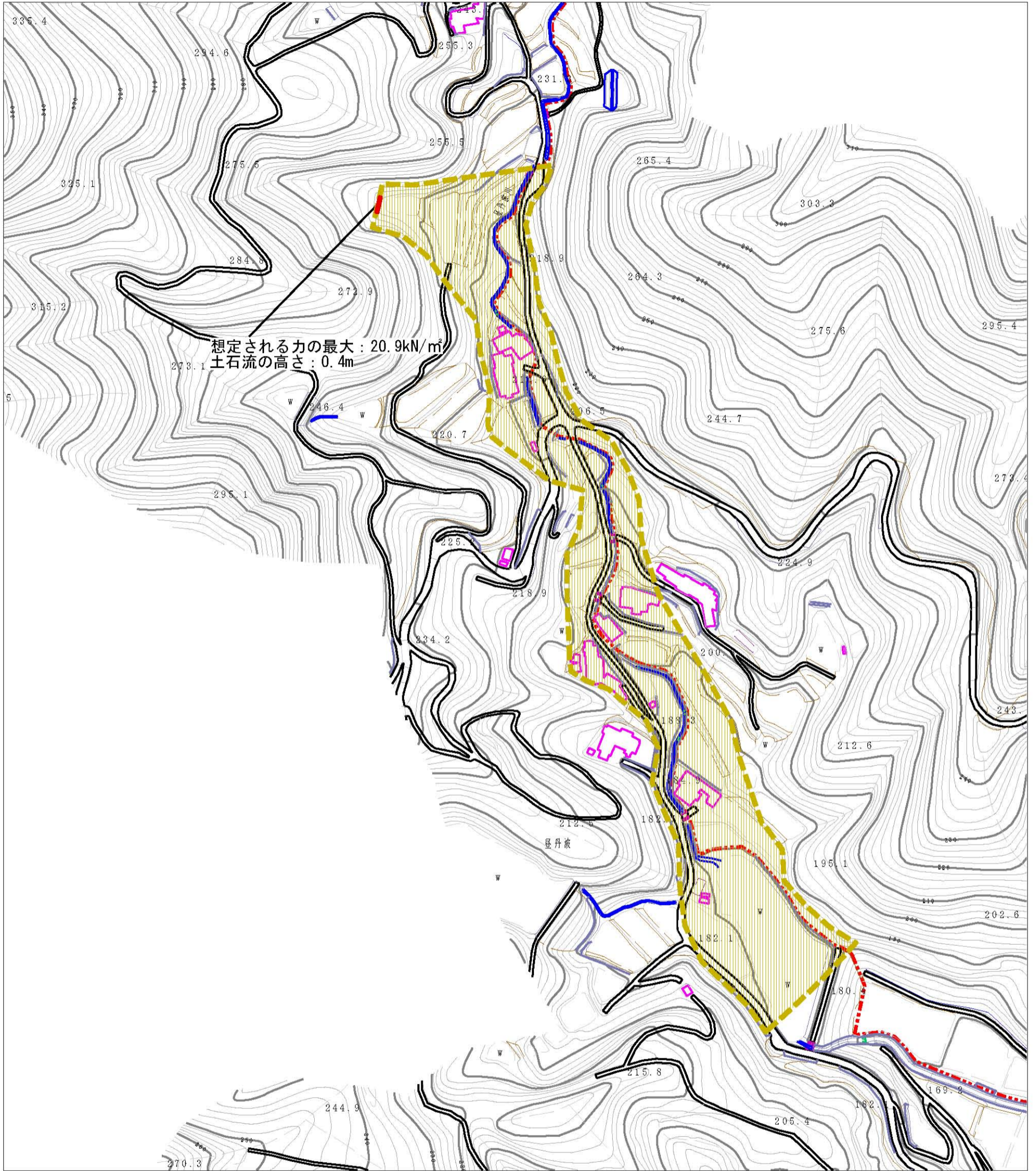
太郎谷上川

所在地

三豊市財田町財田上



土砂災害警戒区域等の指定の公示に係る図書（その2）



0 1 × 100m

|                                       |                         |   |                    |         |            |      |           |
|---------------------------------------|-------------------------|---|--------------------|---------|------------|------|-----------|
| 様式-2(土)<br>土砂災害警戒区域・土砂災害特別警戒区域<br>区域図 | 土砂災害防止法施行令第2条の基準に該当する区域 |  | N<br>縮尺<br>1:2,500 | 自然現象の種類 | 土石流        | 溪流番号 | 43-32-I   |
|                                       | 土砂災害防止法施行令第3条の基準に該当する区域 |  |                    | 告示番号    | 香川県告示第27号  | 溪流名  | 太郎谷上川     |
|                                       | その他の区域                  |  |                    | 告示年月日   | 平成27年1月30日 | 所在地  | 三豊市財田町財田上 |