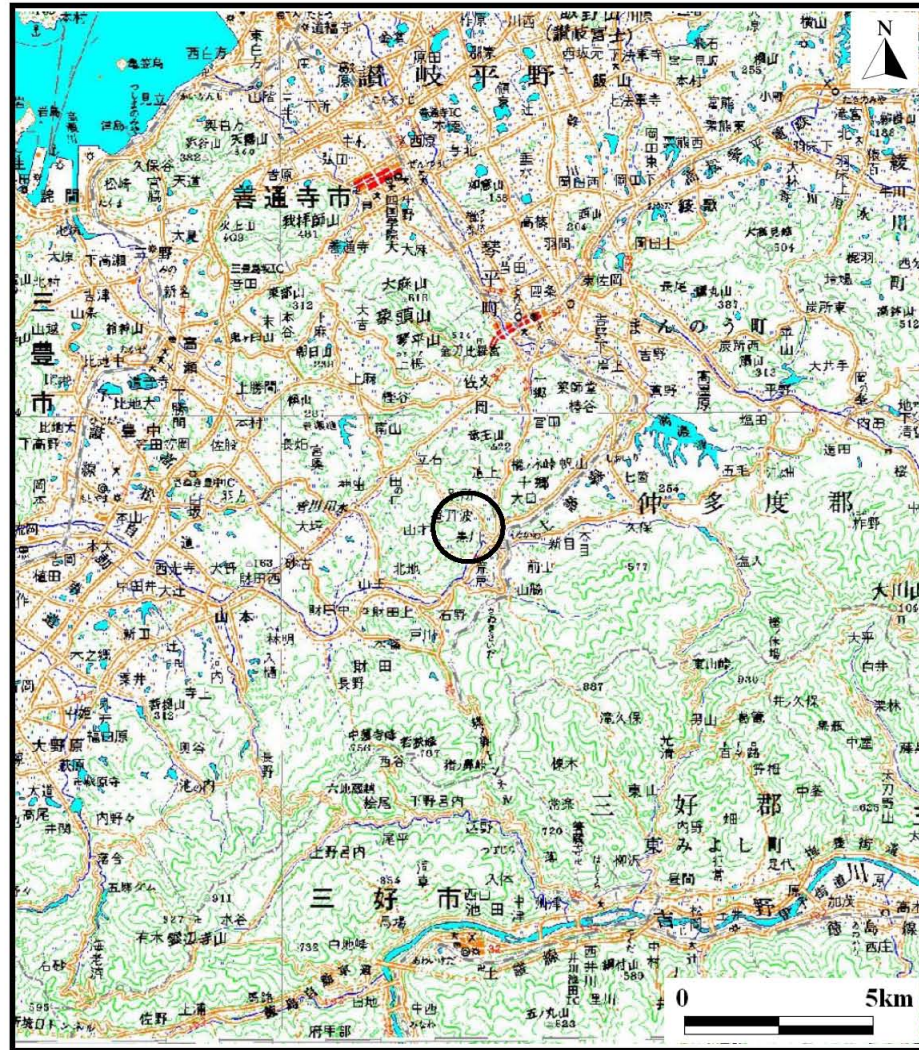
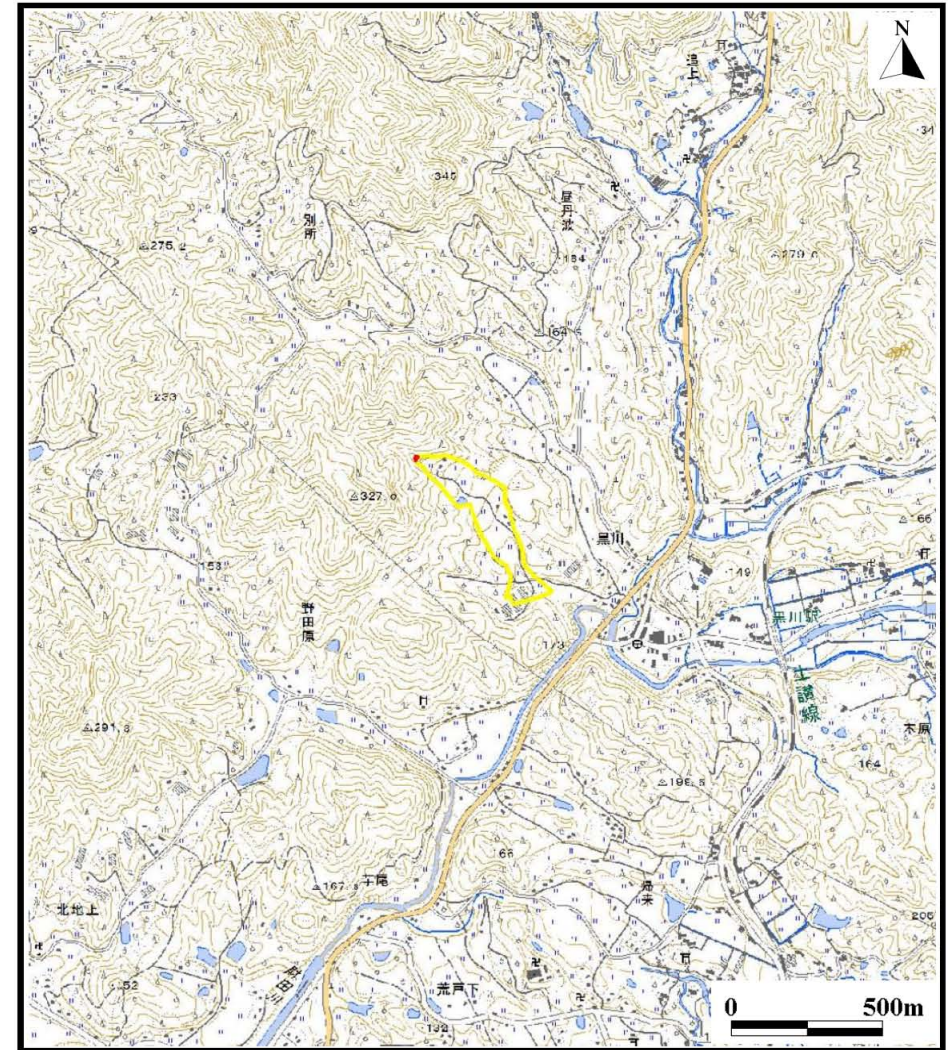


土砂災害警戒区域等の指定の公示に係る図書（その1）



(1/200,000)



(1/25,000)

様式-1 (土)

土砂災害警戒区域・土砂災害特別警戒区域 位置図

自然現象の種類

土石流

溪流番号

43-23-1

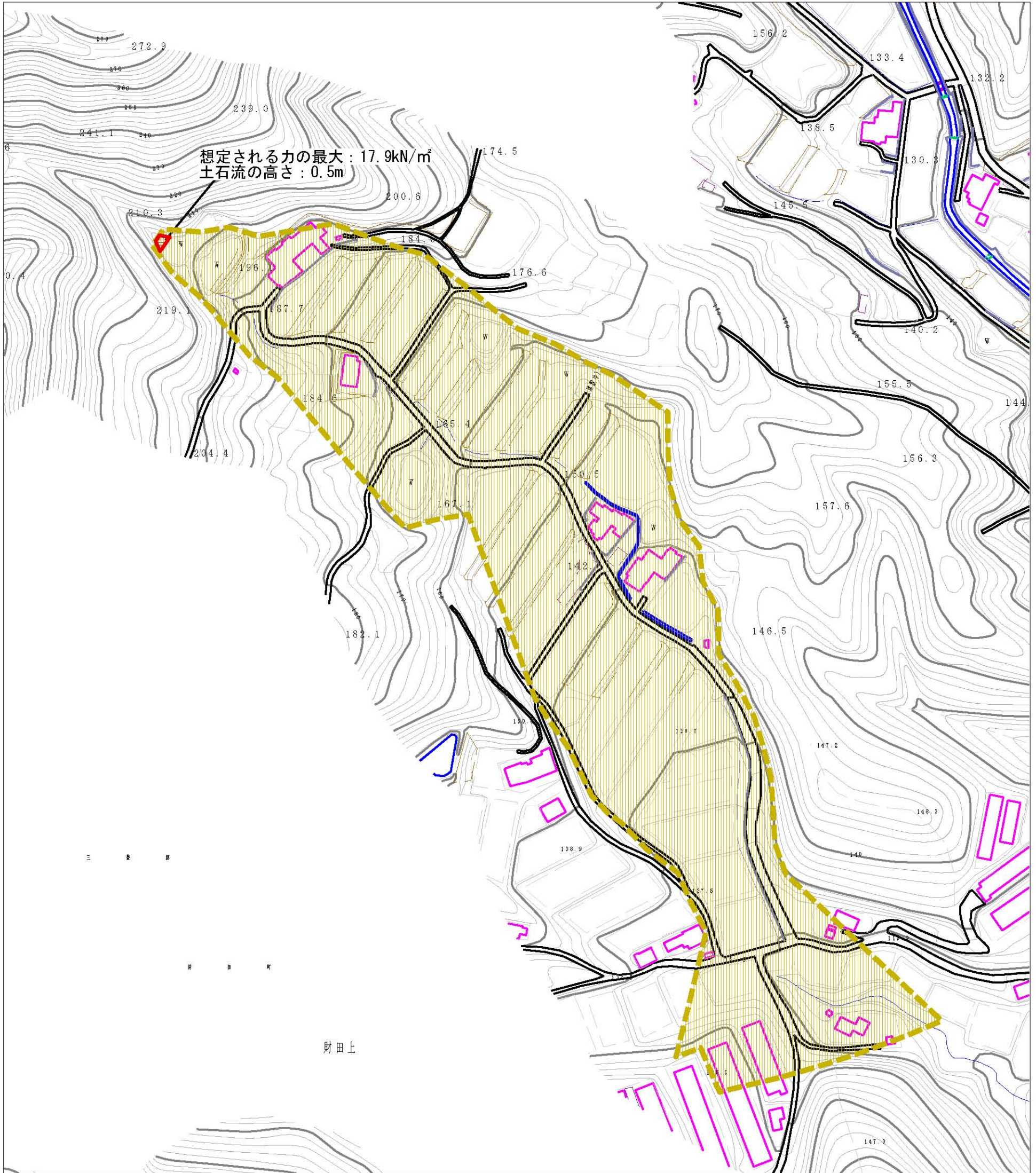
溪流名

信谷川

所在地

三豊市財田町財田上

土砂災害警戒区域等の指定の公示に係る図書（その2）



0 1 × 100m

財田上

様式-2 (土)

土砂災害警戒区域・土砂災害特別警戒区域
区域図

土砂災害防止法施行令第二条の基準に該当する区域



土砂災害防止法施行令第三条の基準に該当する区域



土砂災害防止法施行令第三条の基準に該当する区域



その他の区域



縮尺
1:2,500

自然現象
の種類

土石流

溪流番号

43-23-I

告示番号

香川県告示第27号

溪流名

信谷川

告示年月日

平成27年1月30日

所在地

三豊市財田町財田上