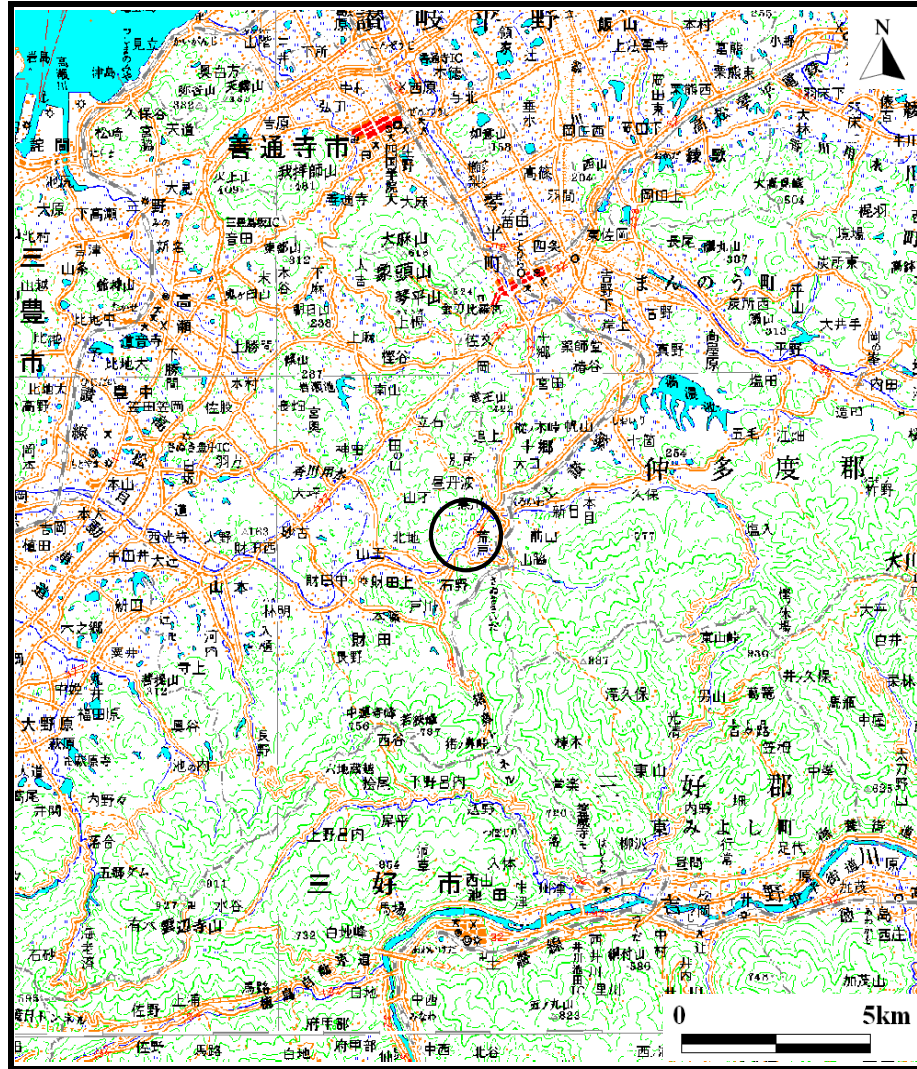
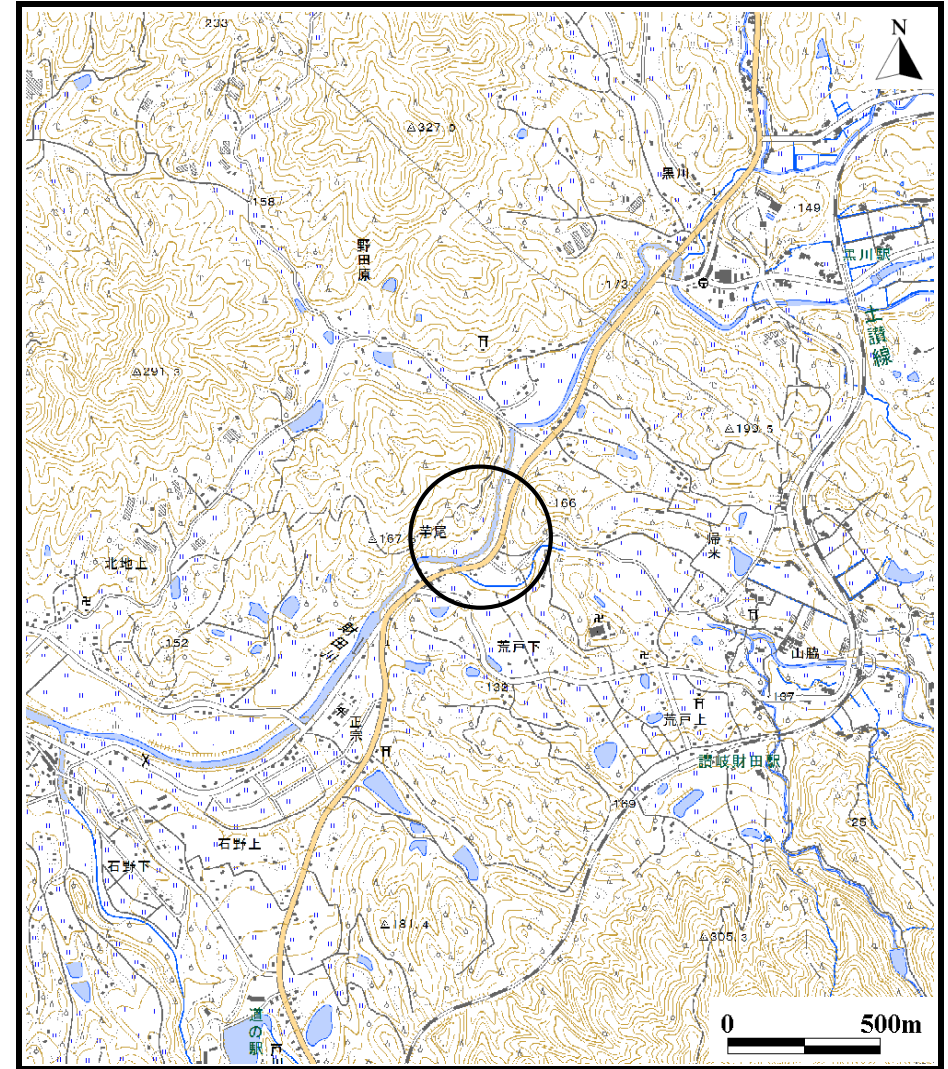


# 土砂災害警戒区域等の指定の公示に係る図書（その1）



(1/200,000)

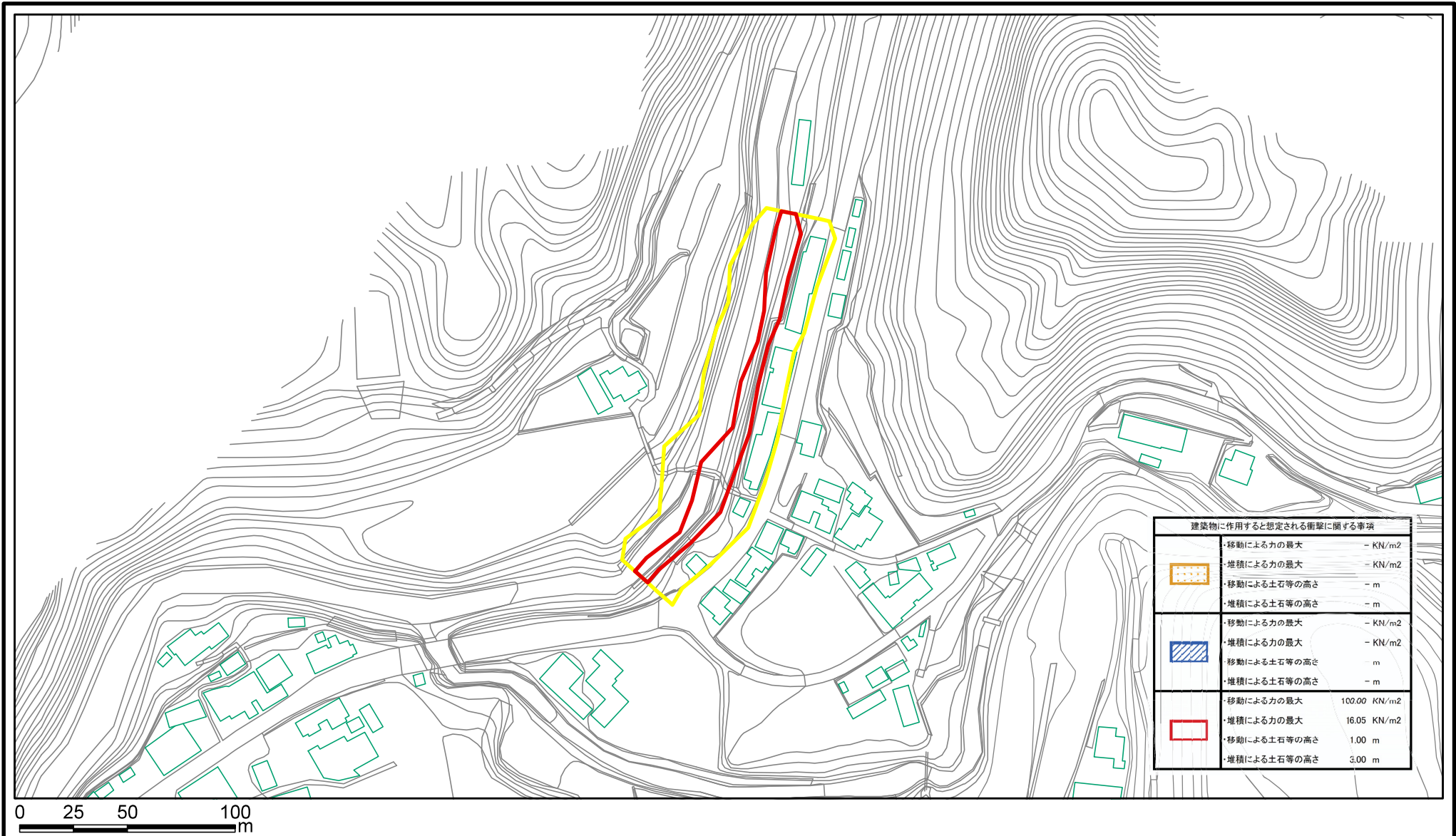


(1/25,000)

様式-1（急）  
土砂災害警戒区域・土砂災害特別警戒区域 位置図

自然現象の種類	急傾斜地の崩壊
箇所番号	II-542
箇所名	芋尾(3)
所在地	三豊市財田町財田上

# 土砂災害警戒区域等の指定の公示に係る図書(その2)



建築物に作用すると想定される衝撃に関する事項	
・移動による力の最大	- KN/m <sup>2</sup>
・堆積による力の最大	- KN/m <sup>2</sup>
・移動による土石等の高さ	- m
・堆積による土石等の高さ	- m
・移動による力の最大	- KN/m <sup>2</sup>
・堆積による力の最大	- KN/m <sup>2</sup>
・移動による土石等の高さ	m
・堆積による土石等の高さ	- m
・移動による力の最大	100.00 KN/m <sup>2</sup>
・堆積による力の最大	16.05 KN/m <sup>2</sup>
・移動による土石等の高さ	1.00 m
・堆積による土石等の高さ	3.00 m

様式-2(急)

土砂災害警戒区域・土砂災害特別警戒区域  
区域図

土砂災害防止法施行令第二条の基準に該当する区域



土砂災害防止法  
施行令第三条の  
基準に該当する  
区域



土砂等の(移動)高さが1m以下の場合、  
土砂等の移動による力が100kN/m<sup>2</sup>を超える区域  
土砂等の堆積の高さが3mを超える区域  
それ以外の区域



縮尺  
1:2,500

自然現象  
の種類  
告示番号  
告示年月日

急傾斜地の崩壊  
香川県告示第27号  
平成27年1月30日

箇所番号  
箇所名  
所在地

II-542  
芋尾(3)  
三豊市財田町財田上