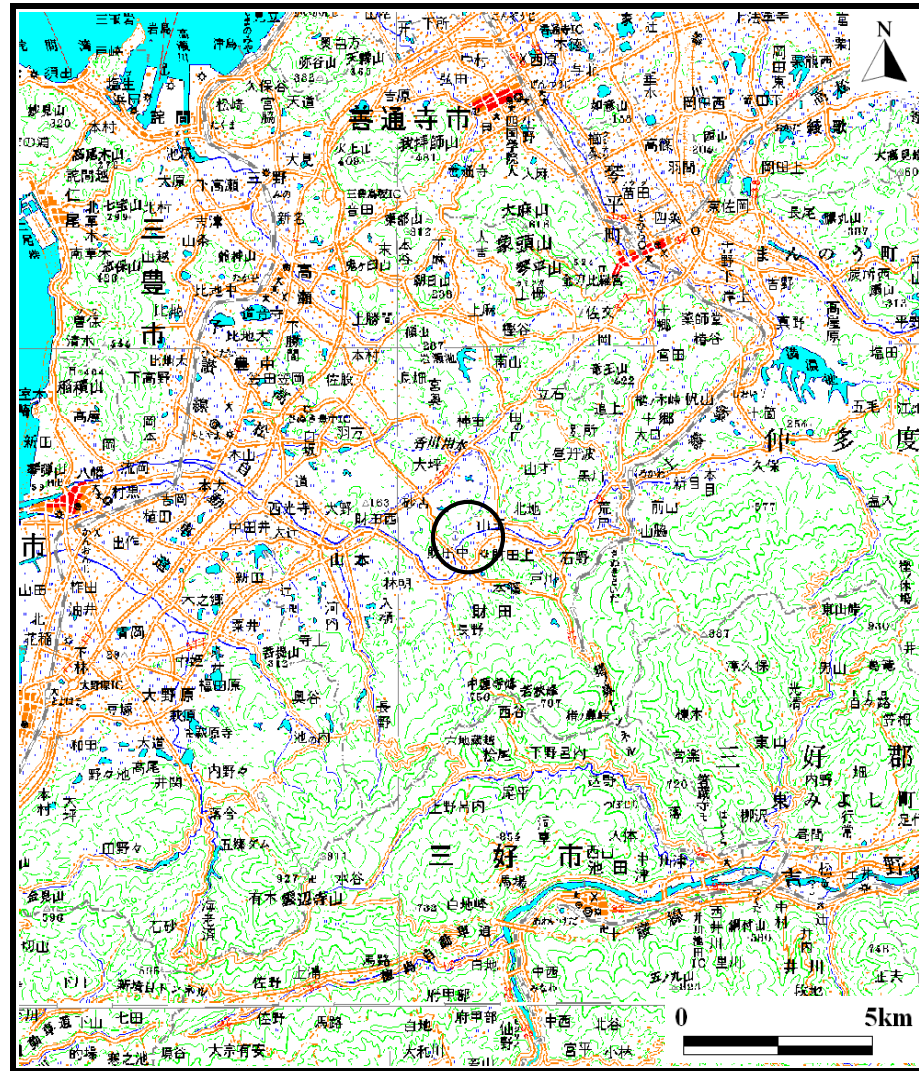
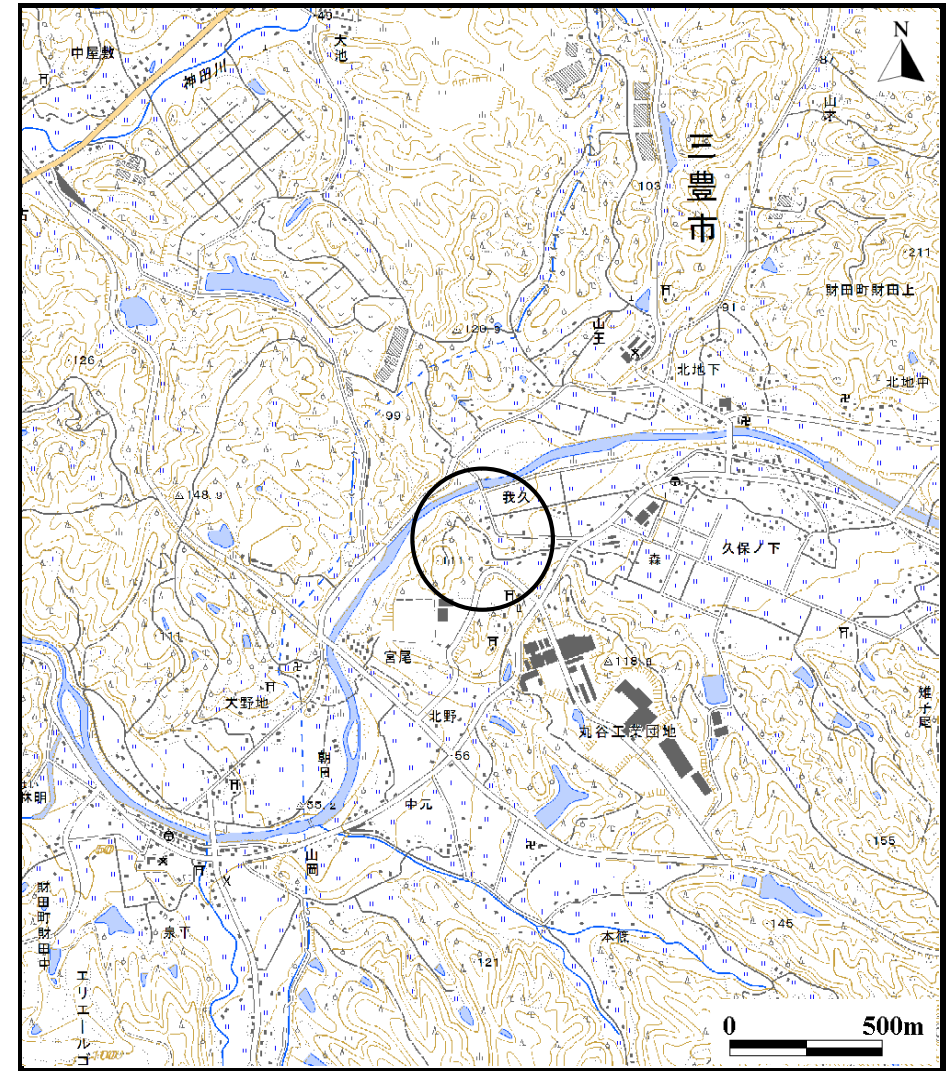


土砂災害警戒区域等の指定の公示に係る図書（その1）



(1/200,000)



(1/25,000)

様式-1（急）
土砂災害警戒区域・土砂災害特別警戒区域 位置図

自然現象の種類	急傾斜地の崩壊
箇所番号	II-2882
箇所名	財田
所在地	三豊市財田町財田上

この地図は、国土地理院長の承認を得て、同院発行の数値地図200000(地図画像)及び数値地図25000(地図画像)を複製したものである。(承認番号 平25情複、第108号)

土砂災害警戒区域等の指定の公示に係る図書(その2)



0 25 50 100
m

建築物に作用すると想定される衝撃に関する事項		
[Orange dotted box]	・移動による力の最大	- KN/m ²
	・堆積による力の最大	- KN/m ²
[Orange dotted box]	・移動による土石等の高さ	- m
	・堆積による土石等の高さ	- m
[Blue hatched box]	・移動による力の最大	- KN/m ²
	・堆積による力の最大	- KN/m ²
[Blue hatched box]	・移動による土石等の高さ	- m
	・堆積による土石等の高さ	- m
[Red box]	・移動による力の最大	06.00 KN/m ²
	・堆積による力の最大	13.99 KN/m ²
[Red box]	・移動による土石等の高さ	1.00 m
	・堆積による土石等の高さ	2.61 m

様式-2(急)
土砂災害警戒区域・土砂災害特別警戒区域
区域図

土砂災害防止法施行令第二条の基準に該当する区域	[Yellow box]
土砂災害防止法施行令第三条の基準に該当する区域	[Orange dotted box]
それ以外の区域	[Red box]

N
縮尺
1:2,500

自然現象の種類	急傾斜地の崩壊	箇所番号	II-2882
告示番号	香川県告示第27号	箇所名	財田
告示年月日	平成27年1月30日	所在地	三豊市財田町財田上