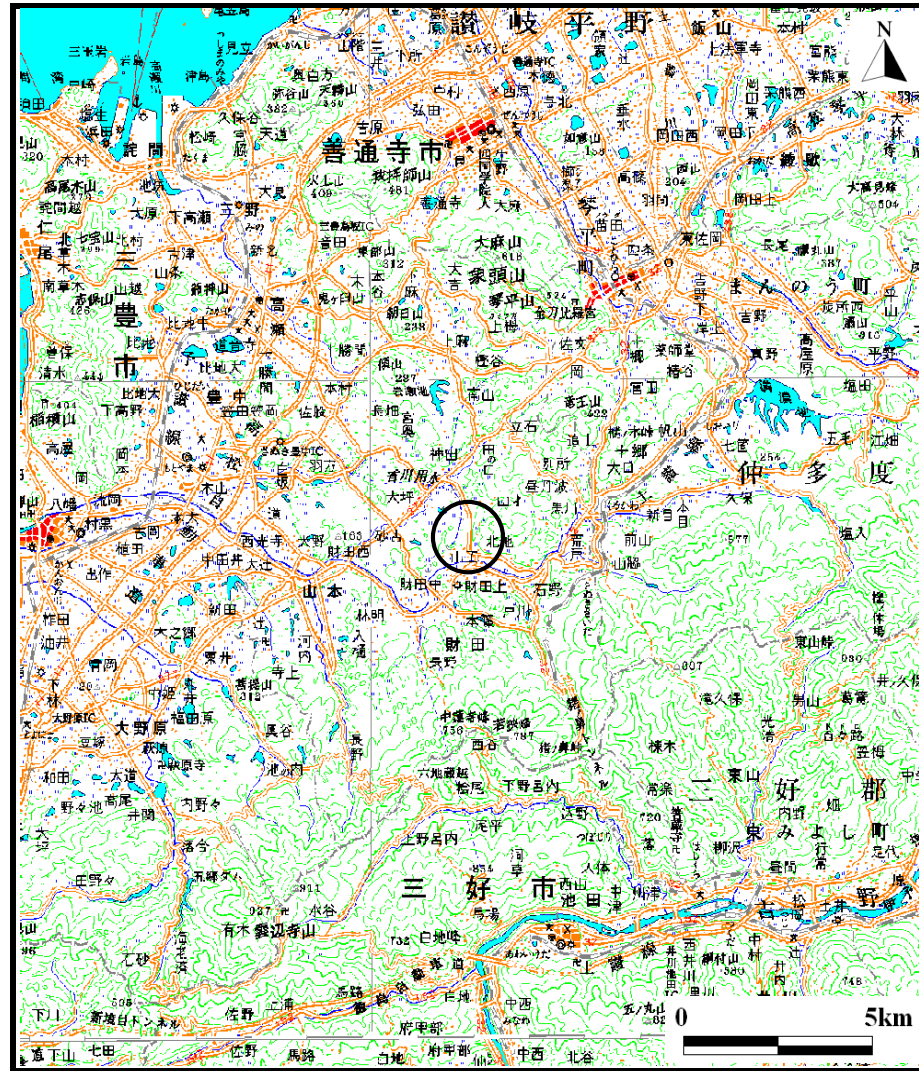
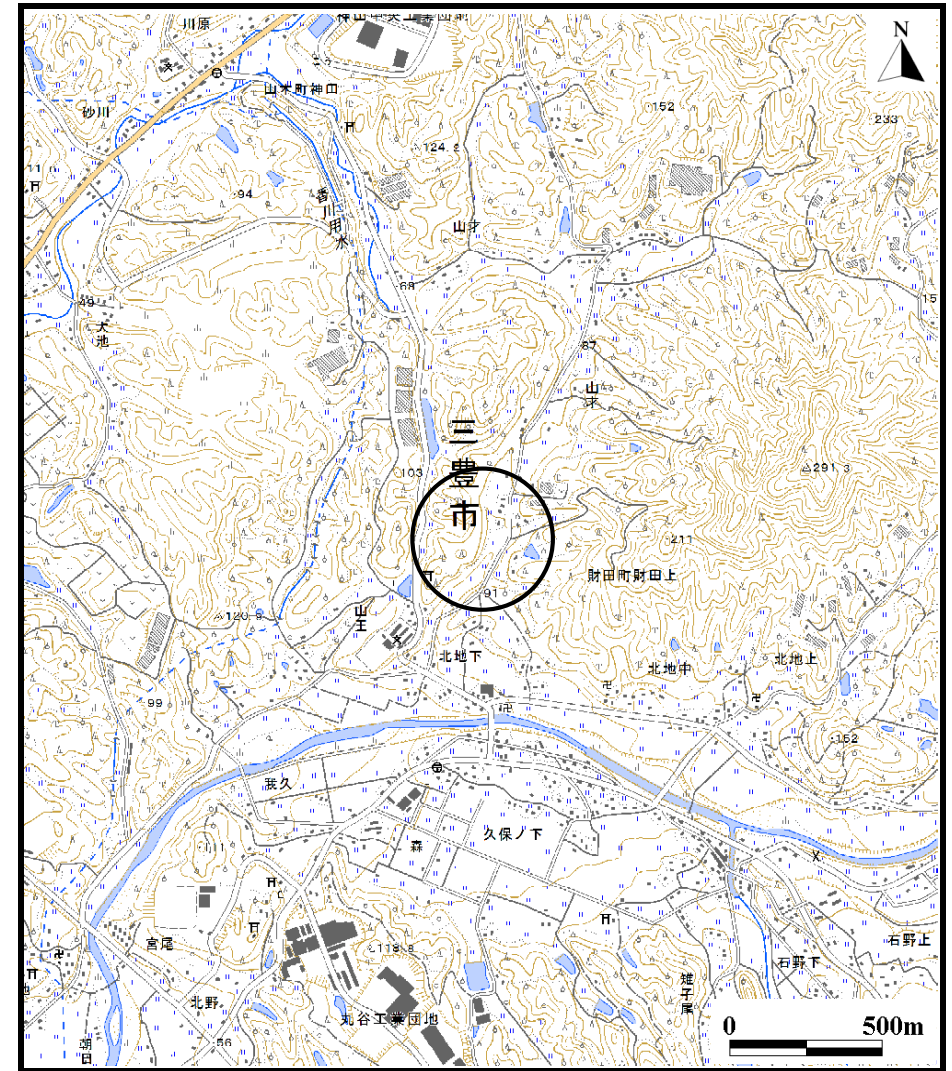


# 土砂災害警戒区域等の指定の公示に係る図書（その1）



(1/200,000)

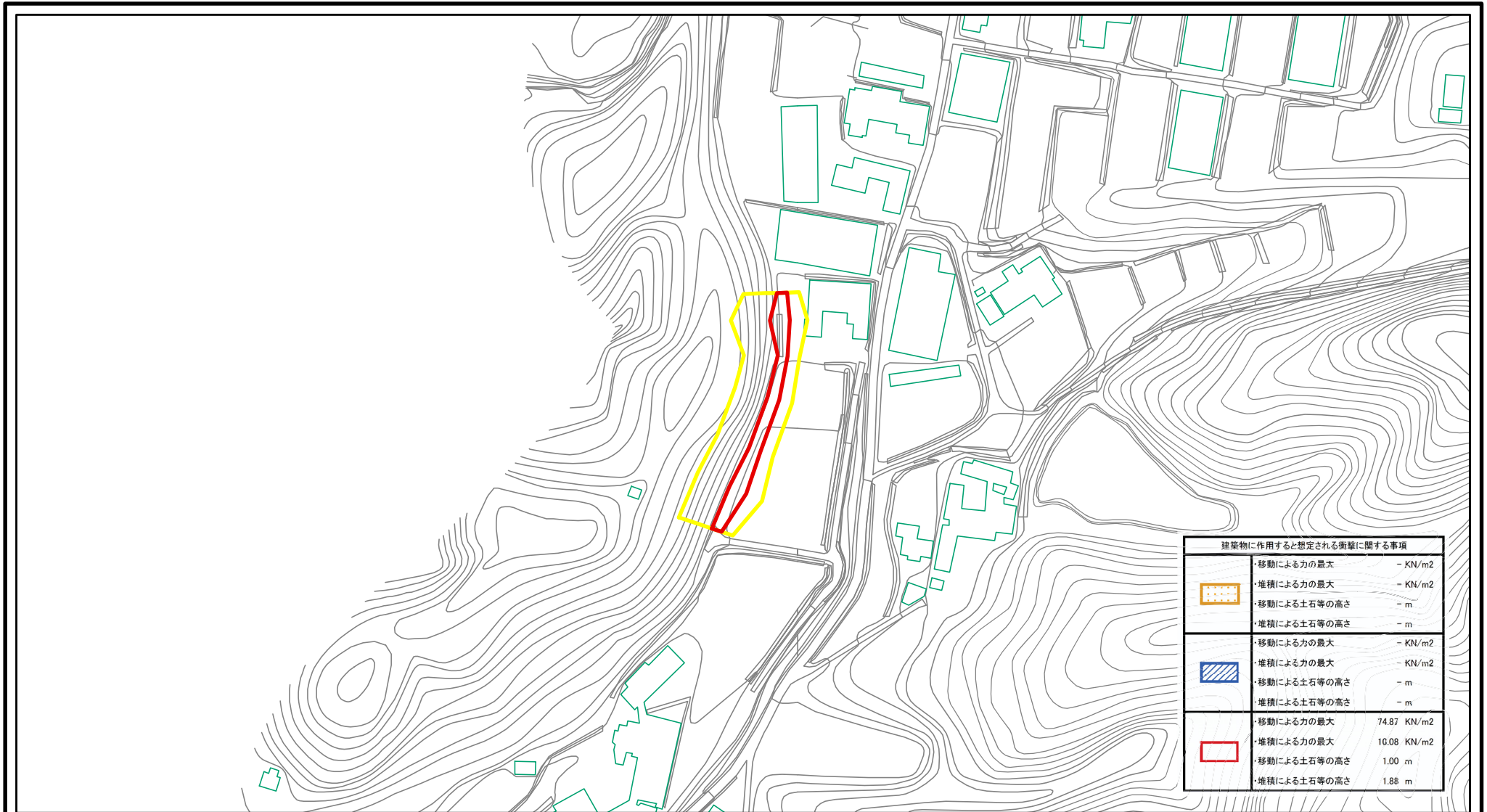


(1/25,000)

様式-1（急）  
土砂災害警戒区域・土砂災害特別警戒区域 位置図

自然現象の種類	急傾斜地の崩壊
箇所番号	II-2874
箇所名	孝の原
所在地	三豊市財田町財田上

# 土砂災害警戒区域等の指定の公示に係る図書(その2)



建築物に作用すると想定される衝撃に関する事項	
[Yellow outline]	・移動による力の最大 - KN/m <sup>2</sup>
	・堆積による力の最大 - KN/m <sup>2</sup>
[Red outline]	・移動による土石等の高さ - m
	・堆積による土石等の高さ - m
[Blue hatched]	・移動による力の最大 - KN/m <sup>2</sup>
	・堆積による力の最大 - KN/m <sup>2</sup>
	・移動による土石等の高さ - m
[Red outline]	・堆積による土石等の高さ - m
	・移動による力の最大 74.87 KN/m <sup>2</sup>
	・堆積による力の最大 10.08 KN/m <sup>2</sup>
[Red outline]	・移動による土石等の高さ 1.00 m
	・堆積による土石等の高さ 1.88 m

0 25 50 100  
m

<b>様式-2(急)</b> 土砂災害警戒区域・土砂災害特別警戒区域 区域図	土砂災害防止法施行令第二条の基準に該当する区域	[Yellow outline]	N	自然現象の種類	急傾斜地の崩壊	箇所番号	II-2874
	土砂災害防止法施行令第三条の基準に該当する区域	[Red outline]		縮尺 1:2,500	告示番号	香川県告示第27号	箇所名
	それ以外の区域	[Blue hatched]	告示年月日		平成27年1月30日	所在地	三豊市財田町財田上