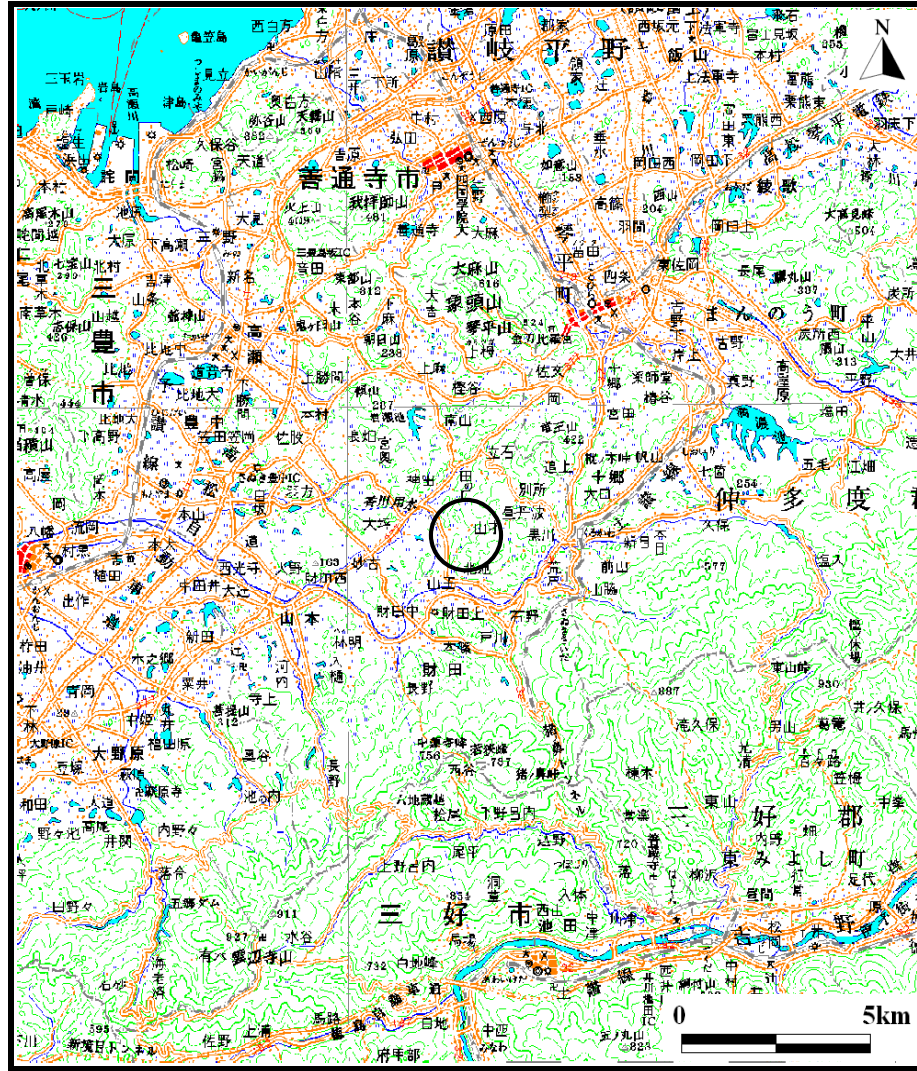
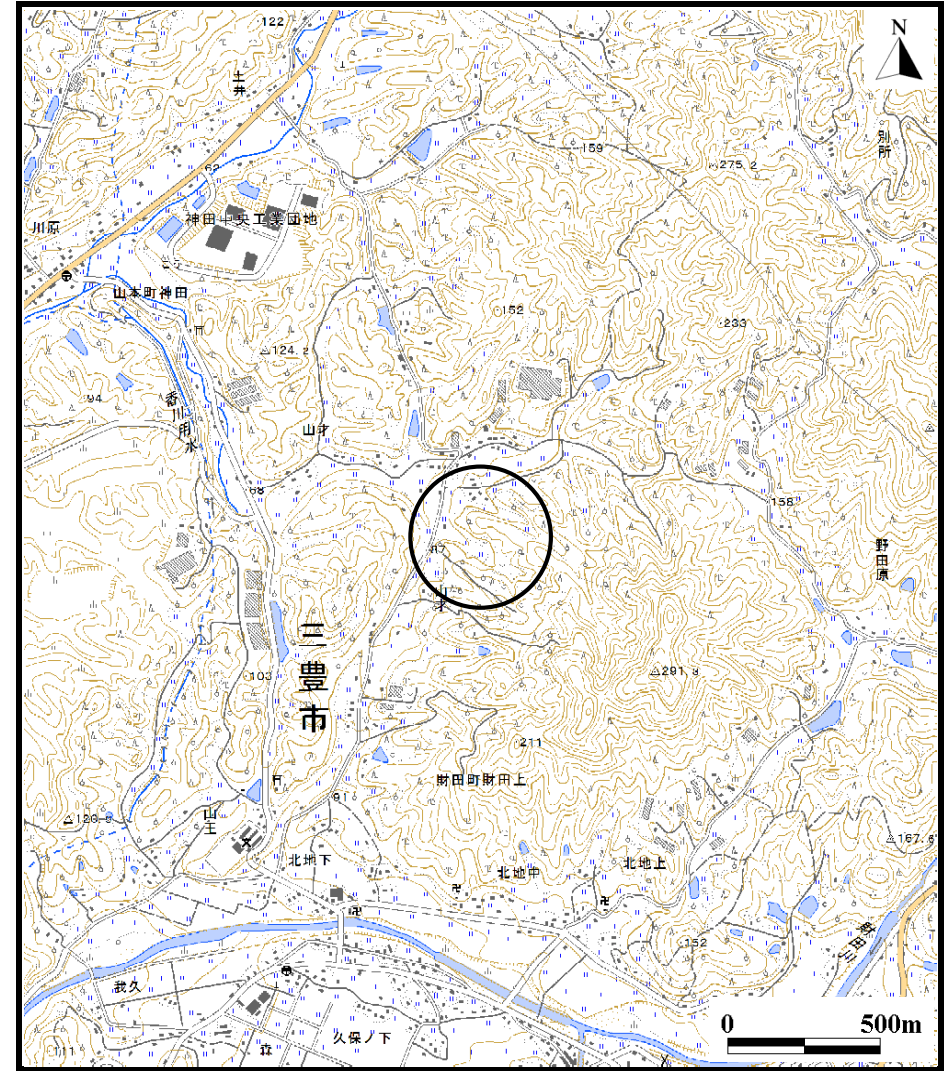


土砂災害警戒区域等の指定の公示に係る図書（その1）



(1/200,000)

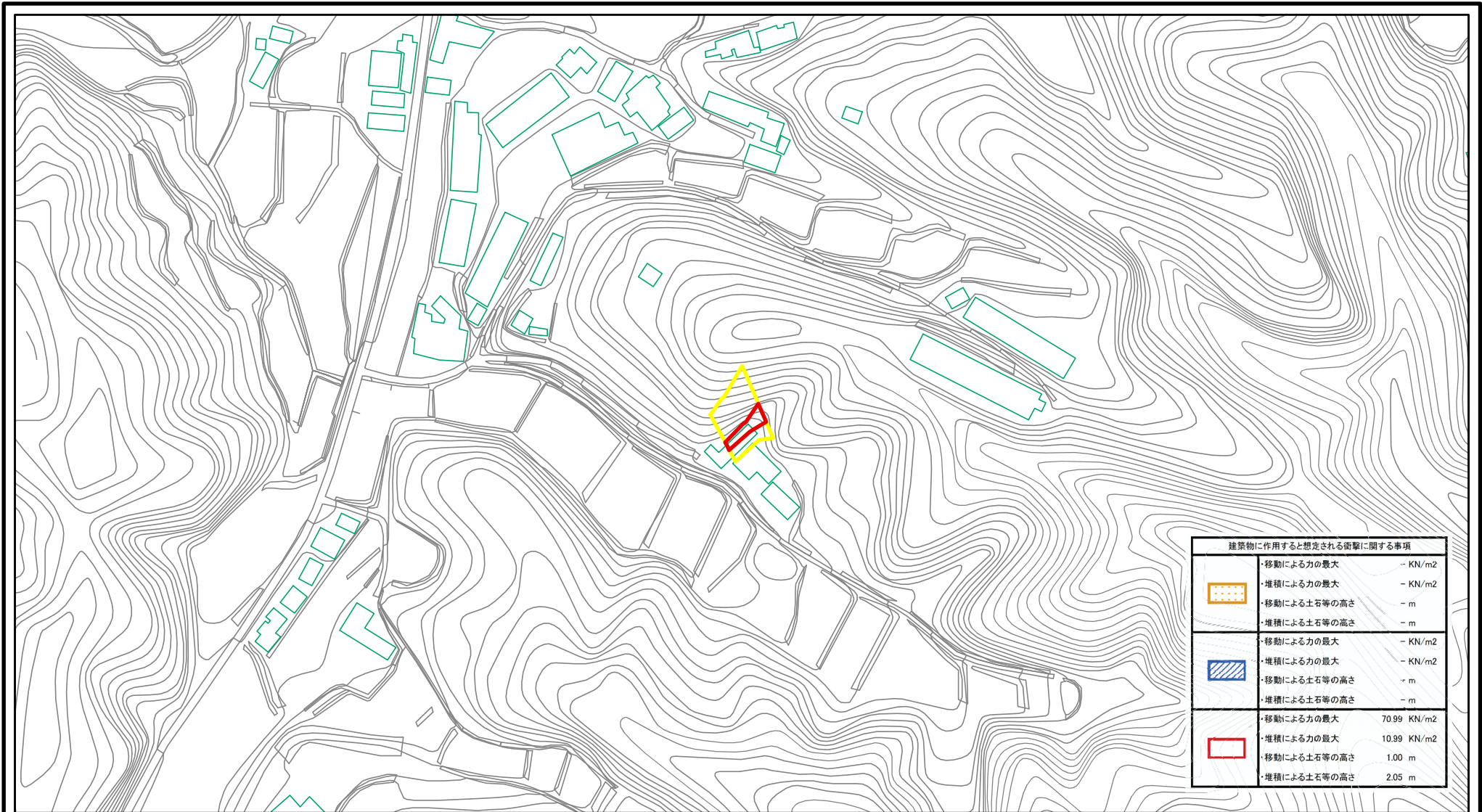


(1/25,000)

様式-1（急）
土砂災害警戒区域・土砂災害特別警戒区域 位置図

自然現象の種類	急傾斜地の崩壊
箇所番号	II-2868
箇所名	猿児田(1)_1
所在地	三豊市財田町財田上

土砂災害警戒区域等の指定の公示に係る図書(その2)



0 25 50 100
m

様式-2(急)

土砂災害警戒区域・土砂災害特別警戒区域
区域図

土砂災害防止法施行令第二条の基準に該当する区域	[Yellow border]
土砂災害防止法施行令第三条の基準に該当する区域	[Blue diagonal lines]
それ以外の区域	[Red border]

N	縮尺 1:2,500
告示番号	
告示年月日	

自然現象の種類	急傾斜地の崩壊
告示番号	香川県告示第27号
告示年月日	平成27年1月30日

箇所番号	II-2868
箇所名	猿児田(1)_1
所在地	三豊市財田町財田上